



جمهوری اسلامی ایران

ریاست جمهوری

سازمان برنامه و بودجه کشور

سازمان مدیریت و برنامه ریزی استان آذربایجان غربی

بررسی وضعیت توسعه ای استان آذربایجان غربی و عدم تعادل های درون منطقه ای

معاونت توسعه و برنامه ریزی

بناام خدای که در این مرد است

ساختار گزارش

1

کلیات گزارش (معرفی استان و جایگاه آن در کشور)

2

تحلیل نابرابری های ناحیه ای در استان آذربایجان غربی

۱. کلیات گزارش (معرفی استان و جایگاه آن در کشور)

3

الزامات تحقق نرخ رشد ۷.۶ درصدی در استان

4

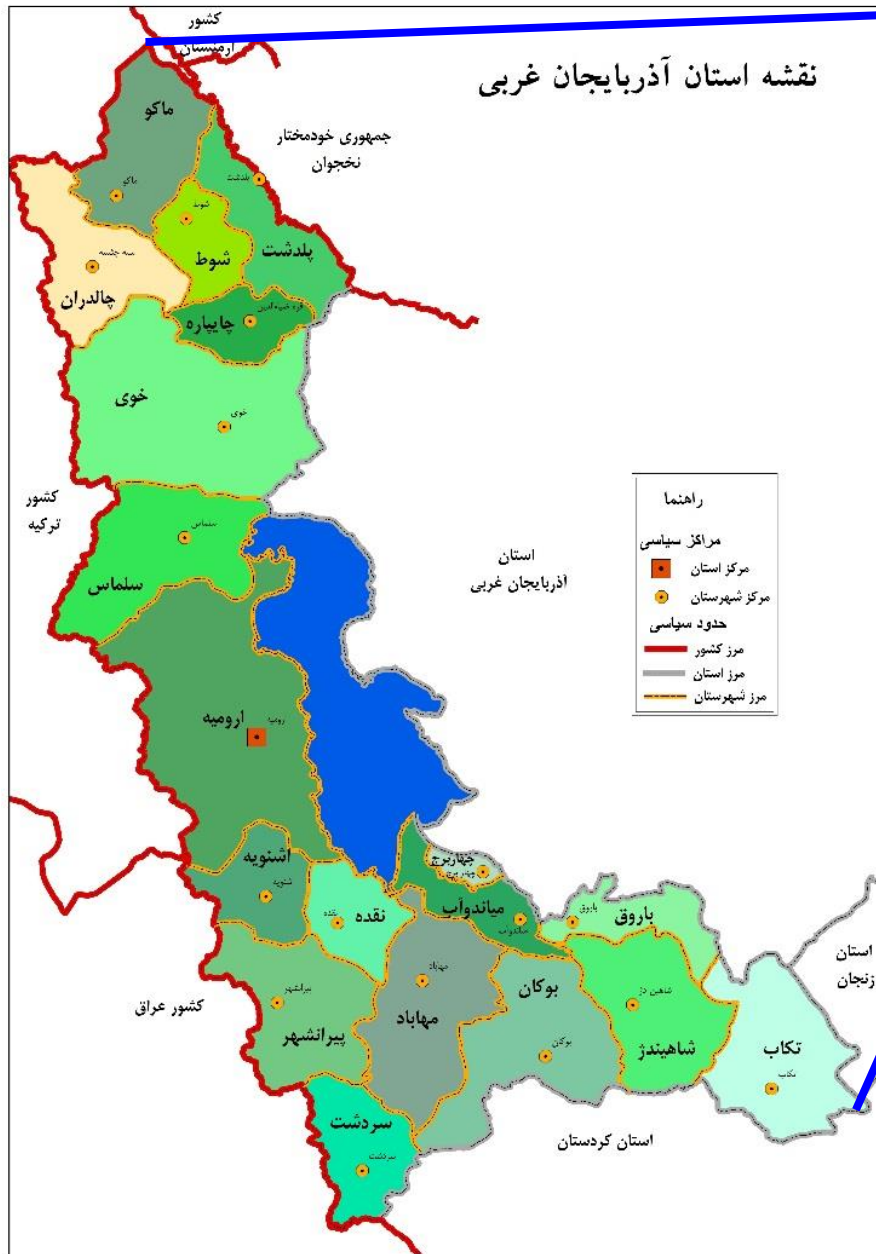
وضعیت بهره وری در استان

کلیات
گزارش (معرفی
استان و جایگاه
آن در کشور)

تحلیل
نابرابری های
ناحیه ای در
استان

الزامات تحقق
نرخ رشد ۷.۶
درصدی در
استان

وضعیت
بهره وری در
استان



در سال ۱۴۰۰ دو شهرستان **باروق** و **چهاربرج** به مجموعه شهرستان های استان اضافه گردیده و تعداد شهرستان های استان به تعداد **۱۹** شهرستان افزایش یافته است.

استان آذربایجان غربی با جمعیت **۳,۴۶۰,۹۲۹** و وسعت **۳۷۵۴۲.۹۵** کیلومترمربع (بدون احتساب دریاچه ارومیه) در منتهی الیه شمال غربی کشور واقع شده است. این استان **۲.۳** درصد از مساحت و **۴.۱** درصد از جمعیت کل کشور را تشکیل می دهد.

وضعیت کلی استان آذربایجان غربی

عنوان	واحد	استان	کشور
مساحت	کیلومتر مربع	۳۷۴۹۹.۲	۱۶۲۱۹۷۹.۱۲
جمعیت کل (پیش بینی ۱۴۰۰)	هزار نفر	۳۴۴۶	۸۴۰۵۵
جمعیت کل (سال ۱۳۹۵)	هزار نفر	۳۲۶۵	۷۹۹۲۶
نرخ رشد جمعیت (رتبه ۱۵)	درصد	۱.۱۷	۱.۲۴
بعد خانوار (۱۳۹۵)	نفر	۳.۵	۳.۳
تراکم نسبی جمعیت (۱۳۹۵)	نفر در کیلومتر مربع	۸۷.۳	۴۹.۱
تعداد شهر	تعداد	۴۸	۱۳۹۵
تعداد بخش	تعداد	۴۵	۱۱۲۶
تعداد دهستان	تعداد	۱۱۸	۲۶۷۴
تعداد دهستانهای محروم (مصوب ۱۳۸۸)	تعداد	۹۰	-
نرخ مشارکت اقتصادی کل (رتبه ۱۲)	درصد	۴۳.۸	۴۰.۹
نرخ مشارکت اقتصادی روستایی (رتبه ۶)	درصد	۴۷.۶	۴۳.۲
نرخ بیکاری کل (رتبه ۲۵)	درصد	۱۲.۴	۹.۲
نرخ بیکاری روستایی	درصد	۱۰.۲	۶.۹
نرخ بیکاری زنان	درصد	۹.۸	۱۶
سهم اشتغال بخش کشاورزی	درصد	۳۱.۹	۱۶.۳
سهم اشتغال بخش صنعت	درصد	۲۵.۲	۳۳.۸
سهم اشتغال بخش خدمات	درصد	۴۲.۹	۴۹.۸
نرخ باسوادی (۶ ساله و بالاتر) (رتبه ۲۹)	درصد	۸۹.۲۵	۸۲.۶۵
نرخ باسوادی روستایی (رتبه ۲۸)	درصد	۸۰.۹۹	۷۵.۸۶
نرخ نورم (سال ۱۳۹۹) (رتبه ۲۸)	درصد	۳۶.۴	۳۳.۷

کلیات
گزارش (معرفی
استان و جایگاه
آن در کشور)

تحلیل
نابرابری های
ناحیه ای در
استان

الزامات تحقق
نرخ رشد ۷.۶
درصدی در
استان

وضعیت
بهره وری در
استان

وضعیت استان آذربایجان غربی در شاخص های اقتصادی

عنوان	واحد	استان	کشور	سهم (درصد)
سطح زیر کشت محصولات زراعی	هکتار	۷۱۱۱۷۱	۱۲۱۹۲۸۴۶	۵.۸۳
میزان تولید محصولات زراعی	تن	۴۴۲۲۷۰۷	۹۱۷۹۳۸۸۸	۴.۸۲
میزان تولیدات محصولات باغی	تن	۱۷۴۰۴۲۸	۲۴۳۷۳۸۰۵	۷.۱۴
سهم استان در تولید گندم کشور	درصد	۴.۵	۱۰۰	رتبه ۹
سرانه تولید شیر	کیلوگرم	۱۱۸.۱۰	۹۸	رتبه ۱۲
سرانه تولید گوشت قرمز عرضه شده	کیلوگرم	۴	۵.۲۵	رتبه ۲۱
نسبت کارگاه های صنعتی دارای ۱۰ نفر کارکن و بیشتر به کل جمعیت	تعداد به ۱۰ هزار نفر	۲.۰۲	۳.۵۱	رتبه ۱۹
نسبت تعداد شاغلان کارگاه های صنعتی دارای ۱۰ نفر کارکن و بیشتر به کل جمعیت	تعداد به ۱۰ هزار نفر	۸.۰۴	۲۱.۷۱	رتبه ۲۶
سهم استان از تعداد کارگاه های صنعتی دارای ۱۰ نفر کارکن و بیشتر به کل جمعیت	درصد	۲.۳۶	۱۰۰	رتبه ۱۴
سهم استان از شاغلان کارگاه های صنعتی دارای ۱۰ نفر کارکن و بیشتر به کل جمعیت	درصد	۱.۵۱	۱۰۰	رتبه ۱۹
سهم استان از معادن در حال بهره برداری	درصد	۳.۶	۱۰۰	رتبه ۱۰
سهم استان از شاغلان معادن در حال بهره برداری	درصد	۲.۱۳	۱۰۰	رتبه ۱۱
نسبت تعداد شاغلان معادن در حال بهره برداری به کل جمعیت	تعداد به ۱۰۰ هزار نفر	۶۷.۰۷	۱۲۸.۸۹	رتبه ۲۰
سرانه ارزش تولیدات معادن در حال بهره برداری	میلیون ریال	۱.۸۶	۷.۸۳	رتبه ۱۳
نسبت تعداد شرکت های تعاونی فعال معدنی به کل جمعیت	تعداد به ۱۰۰ هزار نفر	۰.۳۲	۱.۱۱	رتبه ۲۸

کلیات
گزارش (معرفی
استان و جایگاه
آن در کشور)

تحلیل
نابرابری های
ناحیه ای در
استان

الزامات تحقق
نرخ رشد ۷.۶
درصدی در
استان

وضعیت
بهره وری در
استان

وضعیت استان آذربایجان غربی در شاخص های زیربنایی

عنوان	واحد	استان	کشور	سهم (درصد)
طول آزادراه	کیلومتر	۴۰	۲۷۲۶	۱.۵
طول بزرگراه	کیلومتر	۴۷۶.۷	۱۹۲۸۲	۲.۵
طول راه های اصلی	کیلومتر	۴۴۶.۹	۲۵۱۹۳	۱.۸
طول راه های فرعی	کیلومتر	۱۸۶۷	۳۷۶۰۱	۴.۹۶
طول اصلی شبکه راه آهن	کیلومتر	۲۴۲	۱۱۷۲۸	۲.۱
طول راه روستایی آسفالتی به کل راههای روستایی	درصد	۵۴.۶	۵۳.۴	-
تعداد خانوارهای روستایی برخوردار از گاز به کل خانوارهای روستایی (۱۳۹۹)	درصد	۶۹	۸۴	-
تعداد روستاهای گازرسانی شده	روستا	۱۳۸۷	۳۴۱۴۹	۴.۱
تعداد شهرهای گاز رسانی شده	شهر	۴۴	۱۲۱۵	۳.۶
درصد روستاهای بالای ۲۰ خانوار بهره مند از آب آشامیدنی سالم	درصد	۷۶.۳۶	۷۶	-
سرانه برق مصرفی به ازای هر مشترک	هزار کیلووات ساعت	۴.۳۴	۷.۷	-
روستاهای دارای طرح هادی اجرا شده به کل روستاهای بالای ۲۰	درصد	۳۴.۲۵	-	-
درصد جمعیت تحت پوشش خدمات جمع آوری و دفع بهداشتی فاضلاب شهری	درصد	۶۷.۴	-	-
ضریب نفوذ تلفن ثابت	درصد	۲۶.۶۶	۳۴.۹	-
تعداد دفاتر ICT روستایی	دفتر	۳۶۸	۵۸۲۳	۶.۳
تعداد روستاهای دارای ارتباط تلفنی	تعداد	۳۰۸۲	۵۲۱۸۲	۵.۹
تعداد روستاهای دارای اینترنت پرسرعت	تعداد	۴۸۲	-	-

کلیات
گزارش (معرفی
استان و جایگاه
آن در کشور)

تحلیل
نابرابری های
ناحیه ای در
استان

الزامات تحقق
نرخ رشد ۷.۶
درصدی در
استان

وضعیت
بهره وری در
استان

وضعیت استان آذربایجان غربی در شاخص های اجتماعی

عنوان	واحد	استان	کشور	سهم (درصد)
تراکم دانش آموز در کلاس دایر (بدون استثنایی، پیش دبستانی و بزرگسالان)	نفر در کلاس	۲۴.۴	۲۳.۵	-
نسبت دانش آموز به کادر آموزشی (بدون استثنایی، پیش دبستانی و بزرگسالان)	نفر	۲۱.۸	۲۰.۷	-
تعداد کلاس تخریبی	کلاس	۷۵۹	-	-
تعداد کلاس نیازمند مقاوم سازی	کلاس	۳۲۱۶	-	-
درصد کلاس های غیراستاندارد	درصد	۲۱	-	-
تعداد دانشجو به ازای یکصد هزار نفر جمعیت	نفر	۱۷۵۱	۲۵۰۴	-
دانشجو به هیات علمی تمام وقت	نفر	۴۶.۵	۳۸.۵	-
تعداد مراکز فنی و حرفه ای (ثابت)	مرکز	۲۰	۶۳۳	۳.۲
تعداد آموزش دیدگان مراکز ثابت فنی و حرفه ای	نفر	۱۲۷۷۶	۶۰۸۷۸	۲۱
تعداد بیمارستان	باب	۳۷	۱۰۳۲	۳.۶
تعداد تخت فعال	تخت	۵۵۱۶	۱۴۲۷۶۸	۳.۹
سرانه تخت بیمارستانی به ازای هر هزار نفر جمعیت	تخت	۱.۶	۱.۷	-
سرانه خانه بهداشت فعال به ازای ۱۰ هزار نفر جمعیت روستایی	باب	۹	۸.۵	-
سرانه پزشک عمومی به ازای هر ۱۰ هزار نفر	نفر	۲.۲۱	۲	-
سرانه پزشک متخصص و فوق تخصص به ازای هر ۱۰ هزار نفر	نفر	۱.۹۶	۲.۵	-

کلیات
گزارش (معرفی
استان و جایگاه
آن در کشور)

تحلیل
نابرابری های
ناحیه ای در
استان

الزامات تحقق
نرخ رشد ۷.۶
درصدی در
استان

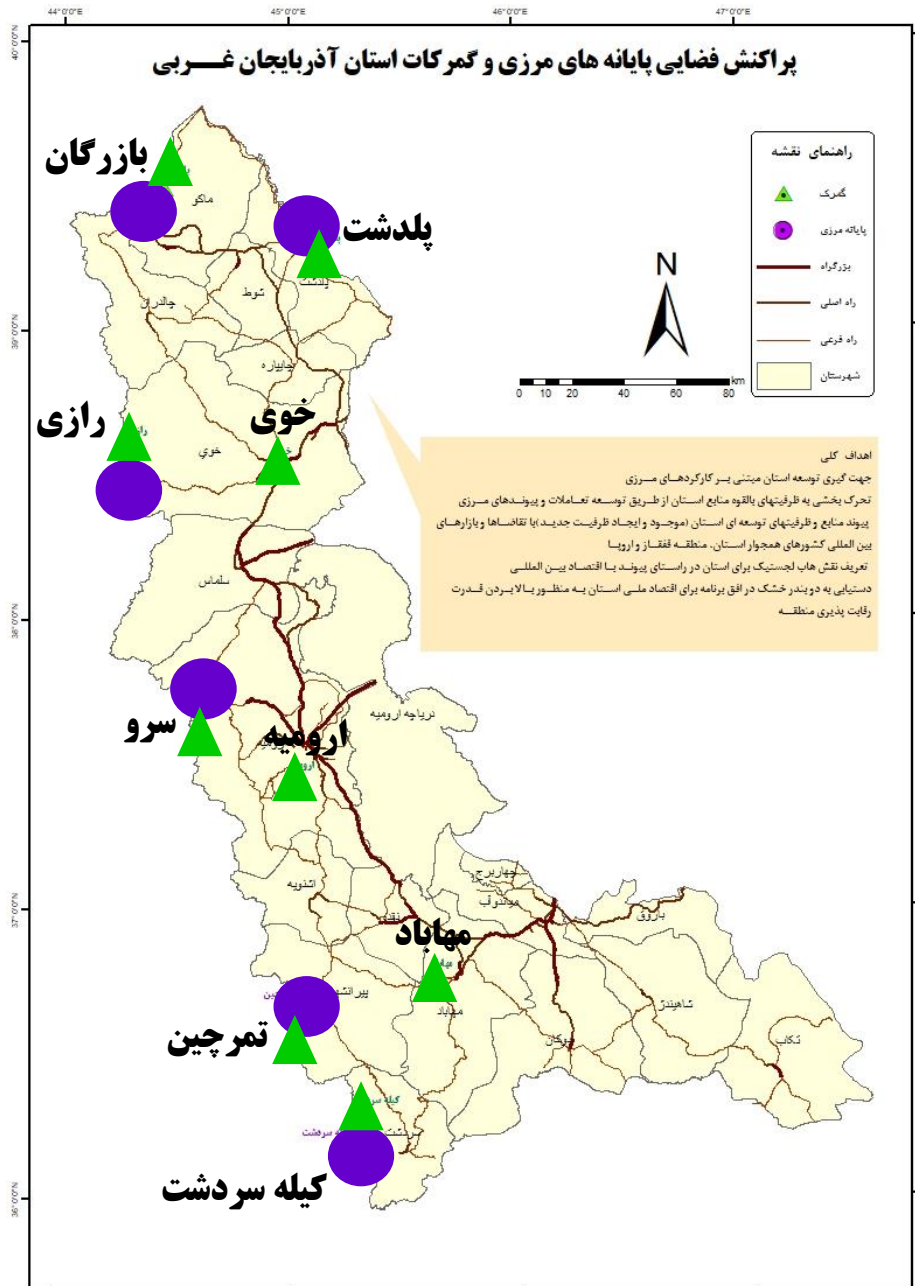
وضعیت
بهره وری در
استان

کلیات
گزارش (معرفی
استان و جایگاه
آن در کشور)

تحلیل
نابرابری های
ناحیه ای در
استان

الزامات تحقق
نرخ رشد ۷.۶
درصدی در
استان

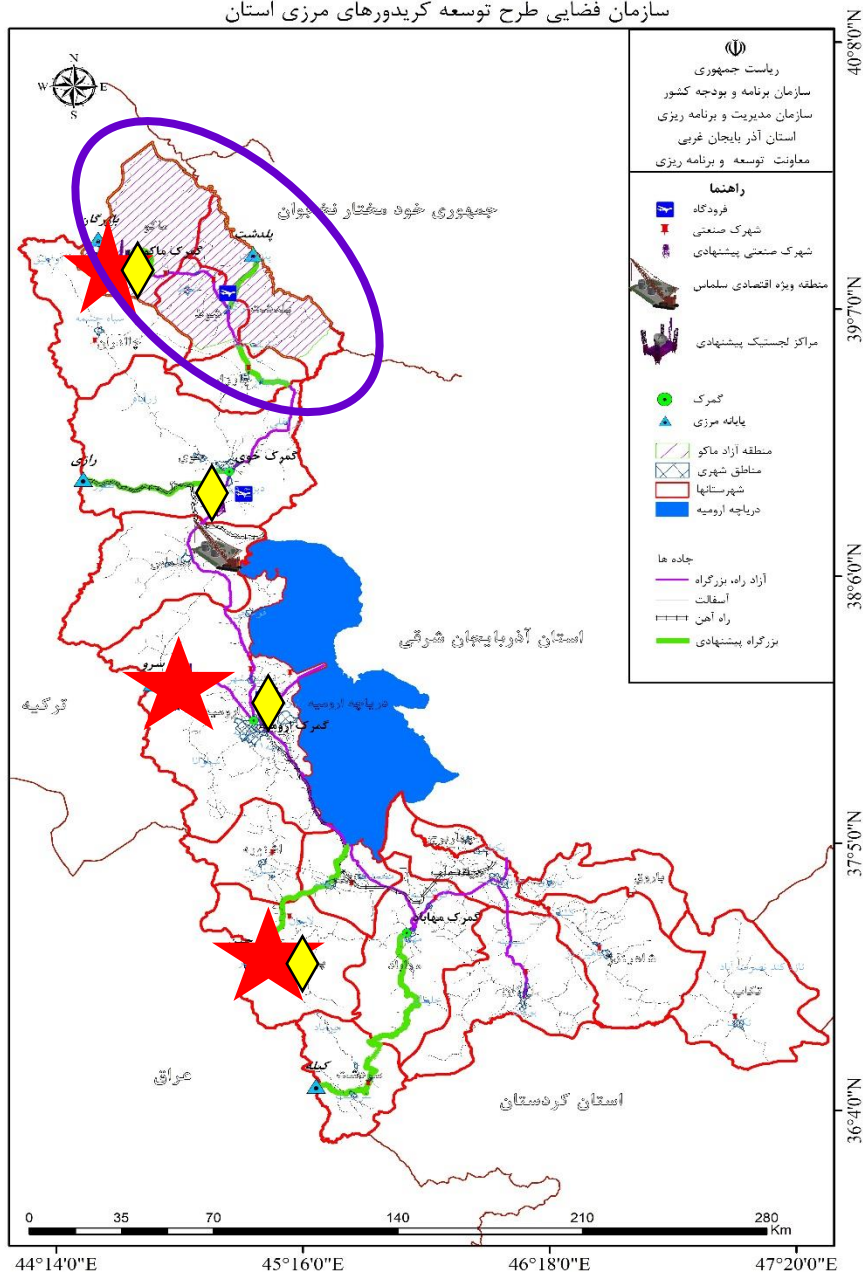
وضعیت
بهره وری در
استان



**پایانه های مرزی
در استان**

گمرکات استان

سازمان فضایی طرح توسعه کریدورهای مرزی استان



**مراکز لجستیک
پیشنهادی در استان**

**شهرک های صنعتی
پیشنهادی**

**منطقه آزاد و ویژه
اقتصادی**

**کلیات
گزارش (معرفی
استان و جایگاه
آن در کشور)**

**تحلیل
نابرابری های
ناحیه ای در
استان**

**الزامات تحقق
نرخ رشد ۷.۶
درصدی در
استان**

**وضعیت
بهره وری در
استان**

ظرفیت ها و پتانسیل های عمومی استان

کلیات
گزارش (معرفی
استان و جایگاه
آن در کشور)

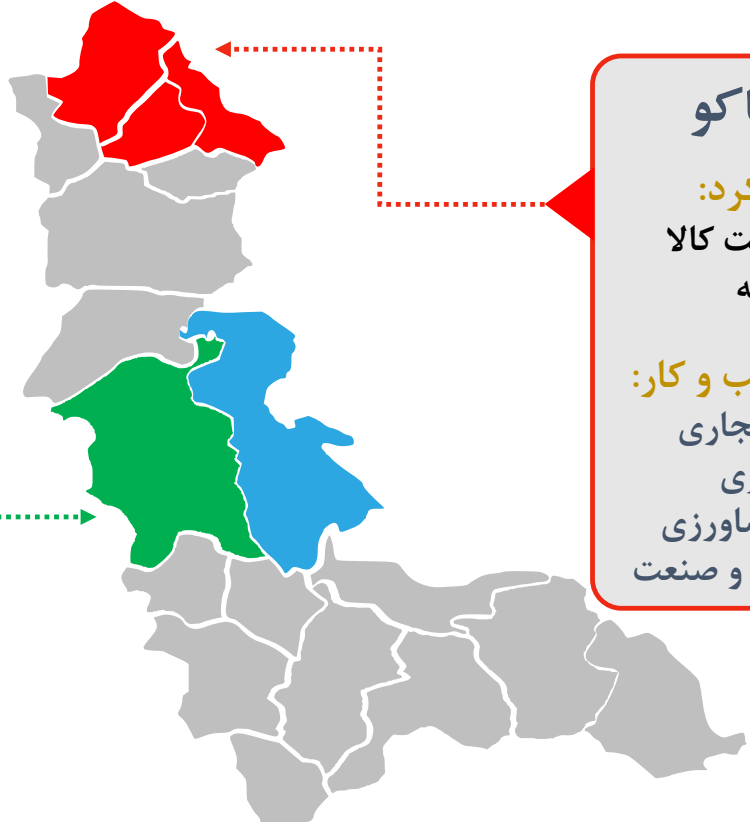
تحلیل
نی های
ای در
استان

اقتصادی

بهره وری

وضعیت کلی شهرک ها و
نواحی صنعتی

- ✓ وجود ۲۰ شهرک صنعتی،
- ۱ شهرک فناوری الکترونیک و
- ۱۳ ناحیه صنعتی مصوب که ۲۰
- شهرک صنعتی و ۶ ناحیه
- صنعتی در مرحله واگذاری
- زمین می باشد
- ✓ امکان ایجاد شهرک های
- صنعتی مرزی و مشترک با
- کشورهای ترکیه و عراق



منطقه آزاد ماکو
مأموریت و رویکرد:
 حمل و نقل و ترانزیت کالا
 تجارت با ترکیه
محورهای اصلی کسب و کار:
 تجارت و خدمات تجاری
 صنعت گردشگری
 صنایع فرآوری و کشاورزی
 واحدهای بزرگ کشت و صنعت

وجود شهرک صنعتی مختص سرمایه گذاری خارجی (شهرک صنعتی شماره ۳ ارومیه)
 وجود منطقه ویژه اقتصادی سلماس (منطقه ویژه اقتصادی سرو در حال طی مراحل تصویب)
 عبور خط لوله گاز ایران - ترکیه - اروپا از استان برای صدور و ترانزیت نفت و گاز

ظرفیت ها و پتانسیل های کشاورزی

وجود عرصه های ملی بسیار مناسب جهت واگذاری برای اجرای طرح های سرمایه گذاری همانند دامداری های بزرگ مقیاس و واحدهای کشت و صنعت در مناطق مختلف استان. ✓

دارا بودن بیش از یک میلیون هکتار اراضی قابل کشت که در حدود نیمی از آن ، اراضی آبی با پتانسیل بسیار بالا برای اجرای طرح های تولید محصولات رقابت پذیر در بازارهای داخلی و خارجی می باشد. ✓

وجود بیشترین ظرفیت نگهداری محصولات کشاورزی در سردخانه های استان در سطح کشور و سهولت امکان ذخیره سازی محصولات صادراتی دیگر استان ها برای انتقال به بازارهای جهانی علی الخصوص بازار اروپا. ✓

وجود شهرک های گلخانه ای در اکثر شهرستان های استان که با دارا بودن زیر ساخت های مورد نیاز شامل آب، گاز ، برق و راه های دسترسی آماده سرمایه گذاری بخش خصوصی می باشد. ✓

کلیات

گزارش (معرفی استان و جایگاه آن در کشور)

تحلیل

نابرابری های ناحیه ای در استان

الزامات تحقق

نرخ رشد ۷.۶

درصدی در

استان

وضعیت

بهره وری در

استان

ظرفیت ها و پتانسیل های صنعت و معدن

تولیدکننده عمده کنسانتره سیب و انگور در کشور



صنایع عمده استان در مقیاس بزرگ: سیمان - نساجی - پتروشیمی - تراکتورسازی - پلی متال



صنایع عمده استان در مقیاس متوسط و کوچک: تولید انواع کالای پزشکی - ساخت انواع تریلر - تانکر - بونکر - کانتینر یخچال دار - انواع مبلمان - قطعات خودرو از قبیل انواع باطری، چرخ دنده و سنسور وجود دو واحد پتروشیمی ارومیه و پتروشیمی مهاباد و دو طرح در دست اجرای پتروشیمی میاندوآب و پتروشیمی ماکو



مقام سوم معادن استان از نظر تنوع ماده معدنی در سطح کشور



نخستین قطب ذخایر شناخته شده تیتانیوم در کشور



یکی از ۳ قطب مهم طلا با داشتن میزان زیاد ذخایر طلای شناسایی شده کشور در این استان



استحصال طلا از معادن بی نظیر زرشوران تکاب و مرغوب ترین سنگ تزئینی گرانیت سبز (قره باغ) و سنگ های چینی و لایبرنت پیرانشهر و نقده



وجود ۴۱ نوع ماده معدنی در استان و وجود ذخایر غنی مواد معدنی از جمله عناصر فلزی (مس، طلا، تیتان، کرومیت، سرب و روی)، غیر فلزی (کائولن، سیلیس، زغال سنگ، خاک نسوز، بنتونیت، زئولیت، سلسیتس، فلورین، سولفات سدیم و نمک) و مصالح ساختمانی (سنگ مارون، آهک، گچ، پوکه معدنی، و سنگ لاشه و سنگ های تزئینی و نما از گرانیت، تراورتن و مرمریت)



وجود دریاچه ارومیه جهت استحصال مواد ارزشمند معدنی



یکی از قطبهای تولید سیمان کشور



کلیات

گزارش (معرفی
استان و جایگاه
آن در کشور)

تحلیل

نابرابری های
ناحیه ای در
استان

الزامات تحقق
نرخ رشد ۷.۶
درصدی در
استان

وضعیت

بهره وری در
استان

ظرفیت ها و پتانسیل های گردشگری

کلیات
گزارش (معرفی
استان و جایگاه
آن در کشور)

دو اثر ثبت جهانی «مجموعه تخت سلیمان و مجموعه کلیساهای ارامنه با محوریت قره کلیسا»



دارا بودن بیش از ۱۵۰۰ اثر تاریخی ثبت شده در فهرست آثار ملی کشور



تحلیل
نابرابری های
ناحیه ای در
استان

برخورداری از ۶ تالاب ثبت شده بین المللی، زیستگاهها و اکوسیستم های بدیع و تنوع زیستی غنی در سطح استان و در مناطق مرزی از جمله تالاب های بورالان و چشمه ثریا



وجود بیش از ۲۰ هزار آثار منقول فرهنگی - تاریخی در گستره ۱۶ موزه سطح استان



وجود ۴ بافت تاریخی شهری ثبت شده کشوری در سطح شهرهای استان



الزامات تحقق
نرخ رشد ۷.۶
درصدی در
استان

وجود ۳۷ اثر نشان ملی و یک اثر مهر اصالت مرغوبیت صنایع دستی از سوی سازمان یونسکو و با بیش از ۲۰۰۰ پروانه تولید کارگاهی و انفرادی صنایع دستی با تنوع بیش از ۴۰ رشته صنایع دستی در سطح استان



وجود ۵۸ منطقه نمونه گردشگری مصوب هیئت محترم وزیران و ۴۹ روستای هدف گردشگری

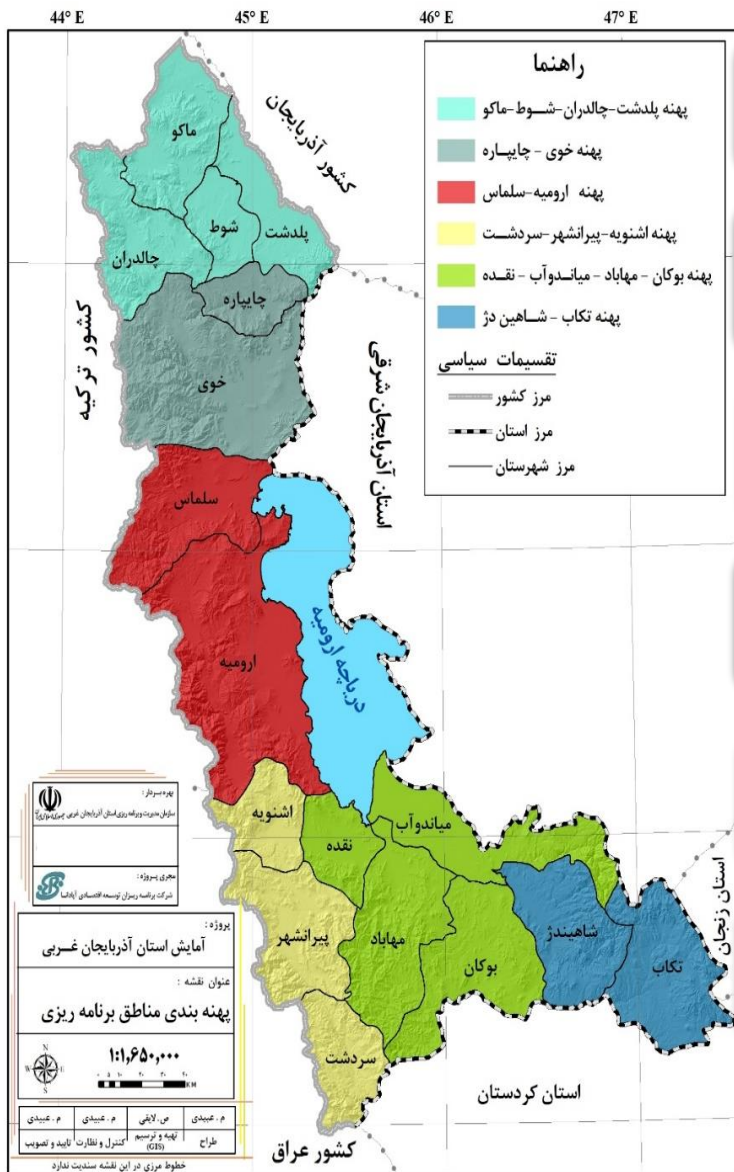


وجود بیش از ۹۲ مرکز اقامتی اعم هتل و مهمان پذیر و مستعد سرمایه گذاری برای افزایش ظرفیت هتلینگ استان



وضعیت
بهره وری در
استان

پهنه بندی شهرستان ها در سند آمایش استان آذربایجان غربی



• پهنه پلدشت - چالدران - شوپ - ماکو
سهم از مساحت: ۱۷.۱ درصد
سهم از جمعیت: ۷.۳ درصد
سهم از جمعیت شهری: ۵.۵ درصد

• پهنه پلدشت - چالدران - شوپ - ماکو

• پهنه خوی - چاپاره
سهم از مساحت: ۱۴.۶ درصد
سهم از جمعیت: ۱۲.۱ درصد
سهم از جمعیت شهری: ۱۱.۸ درصد

• پهنه خوی - چاپاره

• پهنه ارومیه - سلماس
سهم از مساحت: ۲۰.۶ درصد
سهم از جمعیت: ۳۷.۹ درصد
سهم از جمعیت شهری: ۳۹.۹ درصد

• پهنه ارومیه - سلماس

• پهنه اشنویه - پیرانشهر - سردشت
سهم از مساحت: ۱۲.۹ درصد
سهم از جمعیت: ۱۰.۲ درصد
سهم از جمعیت شهری: ۹.۷ درصد

• پهنه اشنویه - پیرانشهر - سردشت

• پهنه بوکان - مهاباد - میاندوآب - نقده
سهم از مساحت: ۲۲.۶ درصد
سهم از جمعیت: ۲۷.۳ درصد
سهم از جمعیت شهری: ۲۸.۲ درصد

• پهنه بوکان - مهاباد - میاندوآب - نقده

• پهنه تکاب و شاهین دز
سهم از مساحت: ۱۲.۱ درصد
سهم از جمعیت: ۵.۳ درصد
سهم از جمعیت شهری: ۴.۹ درصد

• پهنه تکاب و شاهین دز

کلیات
گزارش (معرفی
استان و جایگاه
آن در کشور)

تحلیل
نابرابری های
ناحیه ای در
استان

الزامات تحقق
نرخ رشد ۷.۶
درصدی در
استان

وضعیت
بهره وری در
استان

شاخص سالخوردگی در استانهای کشور در سال ۱۳۹۵

وضعیت استانها	نرخ رشد جمعیت سالمند ۱۳۹۰-۱۳۹۵	شاخص سالخوردگی	میانگین سنی	میان سنی	استانهای کشورها
میان سال	۲.۸	۲۵.۲	۳۱.۱	۳۱	کل کشور
سالخورده	۱.۶	۱۱.۷	۱۱.۲	۱۱	آذربایجان شرقی
	۲.۸	۲۲.۷	۳۲.۱	۳۲	اصفهان
	۴.۷	۳۳.۶	۳۳.۲	۳۲	تهران
	۳.۹	۳۱.۴	۳۱.۹	۳۱	سمنان
	۳.۴	۳۰	۳۲.۱	۳۱	گرمانشاه
	۳.۲	۴۹.۹	۳۱.۱	۳۴	گیلان
	۴.۴	۲۸.۷	۳۴.۱	۳۳	مازندران
	۲	۳۴.۷	۳۲.۷	۳۱	مرکزی
	۲.۸	۳۲.۲	۳۲.۳	۳۱	همدان
	۴.۳	۲۲	۳۱.۲	۲۹	آذربایجان غربی
	۲.۳	۲۷.۲	۳۱.۲	۳۱	اردبیل
	۶.۵	۳۳.۲	۳۱.۲	۳۱	البرز
	۴.۳	۳۳.۲	۳۱.۲	۳۱	ایلام
	۵.۳	۳۳.۲	۳۱.۲	۳۱	بوشهر
۳.۷	۳۳.۲	۳۱.۲	۳۱	چهارمحال و بختیاری	
۳.۵	۳۳.۲	۳۱.۲	۳۱	خراسان جنوبی	
۳	۲۰.۸	۲۹.۷	۲۹	خراسان رضوی	
۲.۳	۲۰	۲۹.۱	۲۱	خراسان شمالی	
۳.۸	۱۶.۲	۲۱.۷	۲۷	خوزستان	
۳	۲۷.۹	۳۱.۲	۳۱	زنجان	
۴.۲	۲۶.۷	۳۱.۱	۲۷	فارس	
۳.۲	۲۵.۸	۳۱.۳	۲۷	فروین	
۴.۹	۱۹	۲۹.۶	۲۶	قم	
۴.۱	۲۵.۴	۳۱.۹	۲۹	کردستان	
۴.۱	۱۸.۸	۲۹.۱	۲۱	کرمان	
۴.۳	۱۶.۸	۲۱.۶	۲۷	کهگیلویه و بویراحمد	
۳.۸	۱۸.۵	۲۹.۶	۲۱	گلستان	
۳	۲۳.۸	۳۱.۱	۲۹	لرستان	
۲.۲	۲۱.۸	۲۹.۹	۲۹	یزد	
جوان	۲.۵	۸.۴	۲۳.۱	۲۱	سیستان و بلوچستان
	۳.۹	۱۳.۲	۲۷.۱	۲۶	هرمزگان

استان آذربایجان غربی با شاخص سالخوردگی **۲۲** در رده **دهم** جدول و گروه میانسال

کلیات
گزارش (معرفی
استان و جایگاه
آن در کشور)

تحلیل
نابرابری های
ناحیه ای در
استان

الزامات تحقق
نرخ رشد ۷.۶
درصدی در
استان

وضعیت
بهره وری در
استان

وضعیت استانها	مقدار ناپسیس	استانهای کشورها
فرا توسعه	۰.۷۲۹۲	تهران
توسعه یافته	۰.۴۰۳۳	خراسان رضوی
	۰.۳۸۶۷	اصفهان
	۰.۳۳۶۹	خوزستان
	۰.۳۱۸۳	فارس
	۰.۲۹۵۲	آذربایجان شرقی
در حال توسعه	۰.۲۶۲۸	یزد
	۰.۲۴۲۵	کرمان
	۰.۲۲۵۶	قم
	۰.۲۰۲۲	البرز
	۰.۱۹۴۴	مازندران
	۰.۱۷۵۷	سمنان
	۰.۱۶۷۶	مرکزی
	۰.۱۵۶۶	همدان
محروم	۰.۱۴۰۳	کرمانشاه
	۰.۱۳۸۹	زنجان
	۰.۱۲۷۸	فروین
	۰.۱۲۷۰	گلستان
	۰.۱۲۰۷	لرستان
	۰.۱۱۹۰	گیلان
	۰.۱۱۳۰	کردستان
	۰.۱۱۲۹	چهارمحال و بختیاری
	۰.۱۰۹۷	اردبیل
	۰.۱۰۸۶	آذربایجان غربی
	۰.۱۰۲۶	تهکیلویه و بویراحمد
	۰.۱۰۱۴	بوشهر
	۰.۰۹۷۱	هرمزگان
۰.۰۹۰۴	خراسان جنوبی	
۰.۰۶۸۷	سیستان و بلوچستان	
۰.۰۶۰۳	خراسان شمالی	
۰.۰۵۹۴	ایلام	

کلیات
گزارش (معرفی
استان و جایگاه
آن در کشور)

تحلیل
نابرابری های
ناحیه ای در
استان

الزامات تحقق
نرخ رشد ۷.۶
درصدی در
استان

وضعیت
بهره وری در
استان

رتبه بندی استانهای کشور بر
اساس میزان توسعه یافتگی
(سال ۱۳۹۸)

استان آذربایجان غربی با سطح
محروم از توسعه یافتگی در رتبه
۱۲۴م از جدول توسعه یافتگی

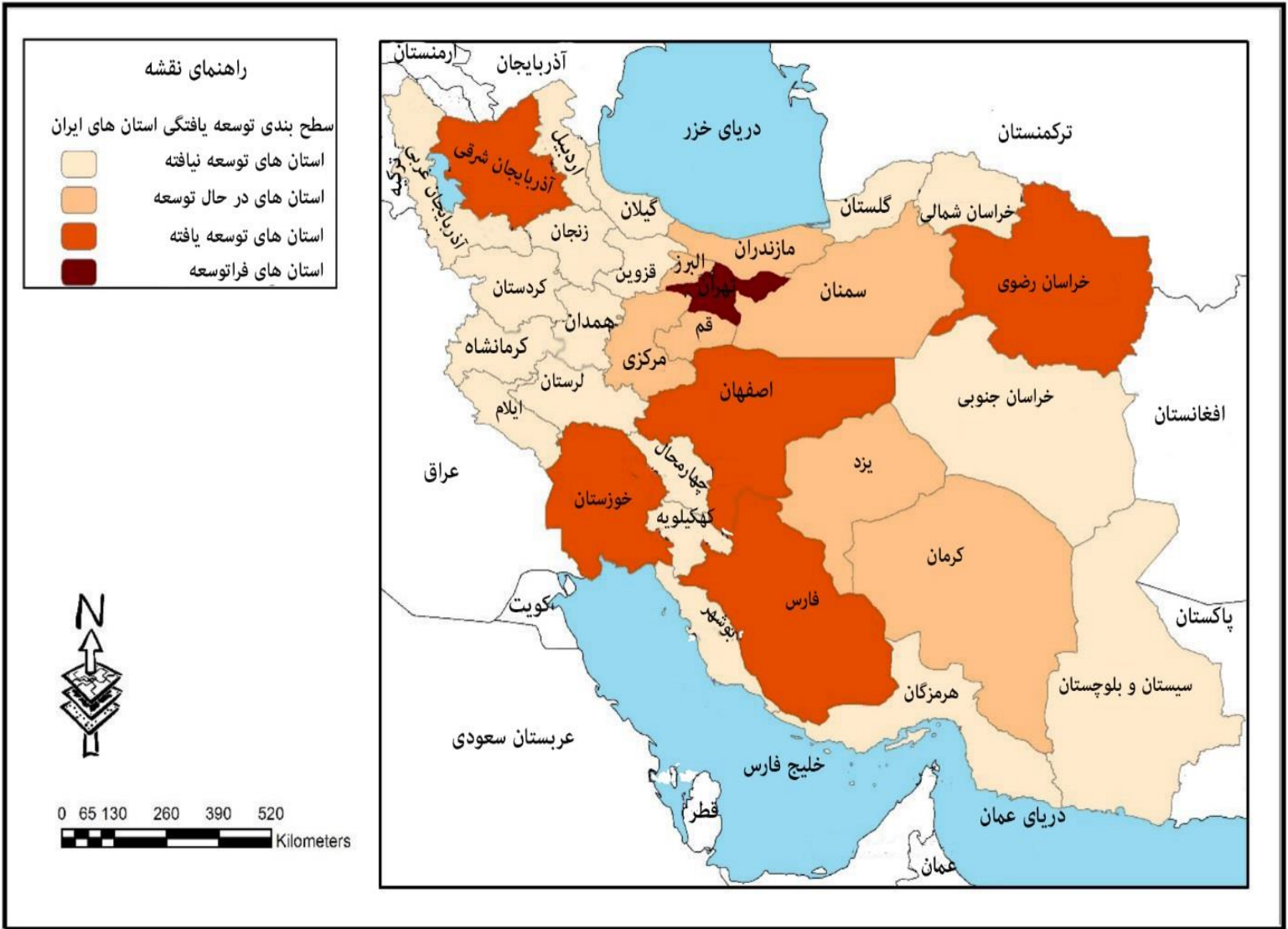
سطح بندی توسعه یافتگی استان های کشور

کلیات
گزارش (معرفی
استان و جایگاه
آن در کشور)

تحلیل
نابرابری های
ناحیه ای در
استان

الزامات تحقق
نرخ رشد ۷.۶
درصدی در
استان

وضعیت
بهره وری در
استان



رتبه بندی استان های مرزی کشور در شاخص های توسعه یافتگی

رتبه بندی	مقدار وزنی	نام استان	ردیف
توسعه یافته	۰.۷۵۵۹	خراسان رضوی	۱
در حال توسعه	۰.۵۹۴۴	خوزستان	۲
	۰.۵۴۶۹	آذربایجان شرقی	۳
	۰.۴۹۳۸	مازندران	۴
	۰.۳۱۵۵	بوشهر	۵
محروم	۰.۲۹۲۸	گیلان	۶
	۰.۲۷۶۹	کرمانشاه	۷
	۰.۲۷۱۱	گلستان	۸
	۰.۲۷۰۶	آذربایجان غربی	۹
	۰.۲۵۰۷	اردبیل	۱۰
	۰.۲۵۰۲	هرمزگان	۱۱
	۰.۲۱۷۱	کردستان	۱۲
	۰.۲۱۲۷	سیستان و بلوچستان	۱۳
خیلی محروم	۰.۱۹۸۱	خراسان شمالی	۱۴
	۰.۱۹۶۹	خراسان جنوبی	۱۵
	۰.۱۸۹۱	ایلام	۱۶

استان آذربایجان غربی
با امتیاز ۰.۲۷۰۶ به
عنوان **۹ امین**
استان مرزی به لحاظ
توسعه یافتگی

کلیات

گزارش (معرفی)
استان و جایگاه
آن در کشور

تحلیل

نابرابری های
ناحیه ای در
استان

الزامات تحقق
نرخ رشد ۷.۶
درصدی در
استان

وضعیت

بهره وری در
استان

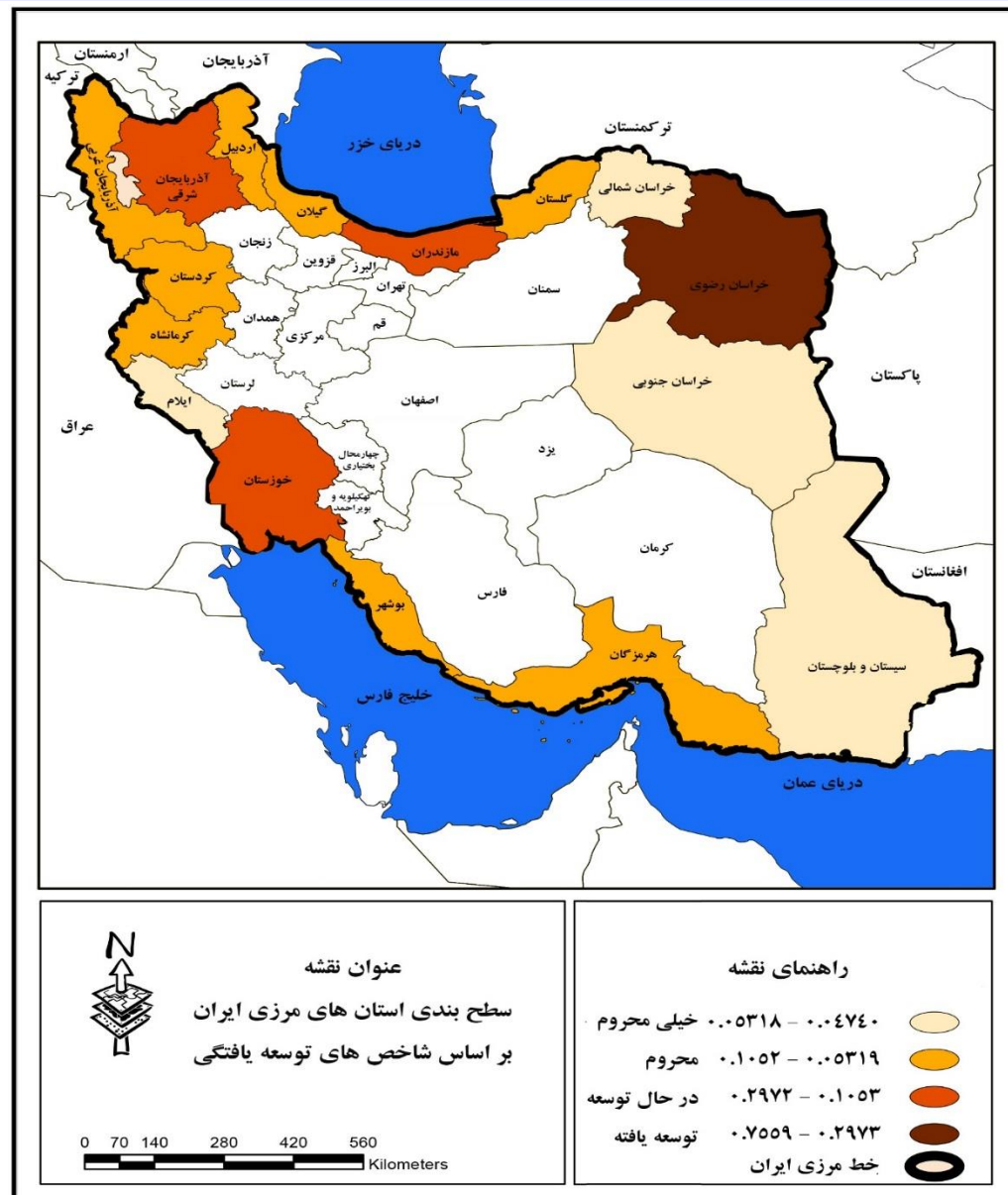
رتبه بندی استان های مرزی بر اساس شاخص های توسعه یافتگی

کلیات
گزارش (معرفی
استان و جایگاه
آن در کشور)

تحلیل
نابرابری های
ناحیه ای در
استان

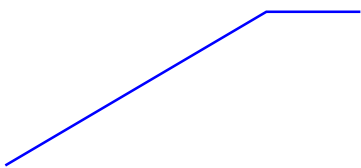
الزامات تحقق
نرخ رشد ۷.۶
درصدی در
استان

وضعیت
بهره وری در
استان



ساختار گزارش

1



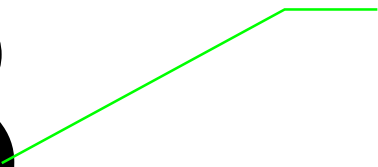
کلیات گزارش (معرفی استان و جایگاه آن در کشور)

2

۲. تحلیل نابرابری های ناحیه ای در استان آذربایجان غربی

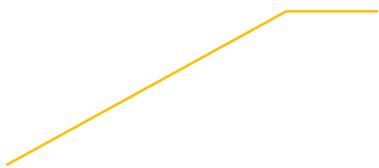
تحلیل نا

3



الزامات تحقق نرخ رشد ۷.۶ درصدی در استان

4



وضعیت بهره وری در استان

کلیات
گزارش (معرفی
استان و جایگاه
آن در کشور)

تحلیل
نابرابری های
ناحیه ای در
استان

الزامات تحقق
نرخ رشد ۷.۶
درصدی در
استان

وضعیت
بهره وری در
استان

۱. تحلیل نابرابری های شهرستان های استان در بخش اقتصادی

۲. تحلیل نابرابری های شهرستان های استان در بخش زیربنایی

۳. تحلیل نابرابری های شهرستان های استان در بخش اجتماعی

۴. تحلیل نابرابری های شهرستان های استان در بخش تلفیقی

بخش اقتصادی

۱

شاخص های کشاورزی

شهرستان / شاخص	عملکرد محصولات زراعی	عملکرد محصولات باغی	جمعیت دام نسبت به کل استان	تولید عسل نسبت به استان	سطح زیر کشت محصولات گلخانه ای نسبت به استان
ارومیه	۷.۸۳	۱۷.۸۶	۱۲.۱۰	۱۵.۳۲	۳۸.۲۵
اشنویه	۵.۸۸	۱۸.۶۹	۳.۰۵	۶.۳۷	۰.۱۲
باروق	۱۵.۸۵	۱۳.۲۷	۵.۰۸	-	-
بوکان	۴.۰۲	۱۷.۷۱	۴.۶۲	۰.۷۲	۶.۸۹
پلدشت	۷.۹۸	۲.۷۴	۲.۴۷	۰.۳۹	۰.۰۰
پیرانشهر	۱۵.۴۳	۱۸.۲۵	۳.۴۰	۳.۱۷	۴.۶۵
تکاب	۱.۲۱	۱۶.۵۵	۴.۷۹	۴.۰۱	۱.۲۹
چالدران	۴.۴۷	۱۷.۶۹	۶.۰۶	۰.۸۷	۱.۱۸
چاپاره	۴.۸۰	۴.۹۳	۵.۹۹	۵.۸۸	۴.۱۷
چهاربرج	۱۰.۱۳	۱۳.۶۷	۱.۷۲	-	۰.۱۷
خوی	۶.۳۴	۱۲.۹۷	۱۱.۳۷	۳۹.۹۴	۷.۲۳
سردشت	۳.۶۶	۵.۰۸	۵.۷۲	۳.۸۳	۰.۵۷
سلماس	۶.۵۹	۱۴.۷۷	۵.۴۹	۵.۷۰	۸.۹۵
شاهین دژ	۴.۳۲	۹.۸۴	۸.۰۰	۲.۷۴	۰.۵۵
شوط	۲.۷۷	۷.۳۳	۲.۰۲	۰.۹۲	۰.۰۰
ماکو	۱.۴۶	۱۵.۳۹	۶.۰۲	۱.۸۰	۰.۵۵
مهاباد	۳.۰۷	۱۶.۷۵	۷.۰۹	۲.۰۸	۶.۱۸
میاندوآب	۱۰.۷۴	۱۸.۳۷	۰.۹۲	۱.۰۶	۶.۲۱
نقده	۷.۴۹	۲۰.۴۲	۴.۰۹	۵.۵۵	۱۳.۰۵
استان	۶.۲۲	۱۶.۲۲	-	-	-

کلیات
گزارش (معرفی
استان و جایگاه
آن در کشور)

تحلیل
نابرابری های
ناحیه ای در
استان

الزامات تحقق
نرخ رشد ۷.۶
درصدی در
استان

وضعیت
بهره وری در
استان

بخش اقتصادی

۱

شاخص های صنعت و معدن

شهرستان / شاخص	نسبت تعداد شاغلین معادن به جمعیت فعال استان	متوسط سرمایه گذاری به ازای واحد صنعتی بنابر پروانه بهره برداری میلیون ریال	نسبت کارگاههای صنعتی دارای ۵۰ نفر کارکن و بیشتر به ۱۰۰۰۰ نفر جمعیت
ارومیه	۲.۶۰	۶۲۸۵۴.۹۲	۱.۲۵
اشنویه	۰.۵۳	۱۴۶۹۸.۹۸	۰.۲۶
باروق	-	-	۰.۹۲
بوکان	۵.۱۷	۲۹۲۸۱.۸۶	۰.۸۲
پلدشت	۱۴.۸۵	۲۵۰۰۰	۰.۰۰
پیرانشهر	۲.۴۲	۳۵۱۶۷.۴۳	۰.۳۲
تکاب	۵۲.۰۵	۸۵۳۷۱.۱۶	۰.۶۰
چالدران	۶.۷۰	۲۳۵۱۸.۲۳	۰.۰۰
چاپاره	۲۴.۱۰	۲۱۱۹۶.۰۶	۰.۳۹
چهاربرج	-	-	۰.۰۰
خوی	۴.۰۱	۳۹۱۶۷.۲۲	۰.۵۸
سردشت	۰.۵۱	۹۹۶۵.۱۲	۰.۰۸
سلماس	۳.۴۲	۱۶۸۰۹.۶۳	۰.۴۵
شاهین دژ	۶.۸۴	۱۷۳۷۴.۲۲	۰.۴۳
شوط	۱.۴۰	۳۴۴۵۶.۵۲	۰.۵۱
ماکو	۶.۰۰	۲۱۶۲۵.۲۴	۱.۱۹
مهاباد	۶.۵۵	۱۰۸۲۴۵.۶۰	۰.۵۸
میاندوآب	۲.۸۰	۶۱۲۷۵.۳۹	۱.۱۳
نقده	۵.۳۳	۲۷۷۲۲.۹۱	۰.۴۵
استان	۵.۲۰	۵۴۲۳۶.۴۲	۰.۸۰

کلیات
گزارش (معرفی
استان و جایگاه
آن در کشور)

تحلیل
نابرابری های
ناحیه ای در
استان

الزامات تحقق
نرخ رشد ۷.۶
درصدی در
استان

وضعیت
بهره وری در
استان

بخش اقتصادی

۱

شاخص های نیروی کار و حساب تولید

شهرستان / شاخص	سرانه تولید ناخالص داخلی (میلیون ریال)	سهم ارزش افزوده شهرستان	نرخ مشارکت اقتصادی ۱۳۹۵	نرخ بیکاری ۱۳۹۵
ارومیه	۳۹.۴۲	۳۹.۶۷	۳۸.۷۰	۹.۹
اشنویه	۳۴.۴۵	۱.۹۰	۴۱.۳۰	۱۷.۱
باروق	-	-	-	-
بوکان	۴۶.۲۴	۶.۳۵	۴۲.۵۰	۱۲.۸
پلدشت	۴۱.۹۸	۱.۲۹	۴۰.۲۰	۷.۱
پیرانشهر	۳۴.۹۳	۴.۱۲	۴۲.۳۰	۱۳
تکاب	۴۳.۶۰	۳.۲۶	۳۹.۷۰	۱۳
چالدران	۳۴.۲۷	۱.۹۳	۴۲.۴۰	۸.۱
چاپاره	۳۵.۷۳	۱.۸۴	۴۱.۱۰	۷
چهاربرج	-	-	-	-
خوی	۴۴.۴۶	۹.۴۸	۳۹.۷۰	۸.۱
سردشت	۳۰.۵۴	۲.۹۸	۴۹.۳۰	۲۳
سلماس	۳۴.۳۱	۳.۹۴	۴۰.۱۰	۱۱.۱
شاهین دژ	۳۸.۵۴	۲.۵۲	۴۰.۰۰	۱۰.۸
شوط	۳۹.۰۴	۱.۰۷	۴۰.۶۰	۱۳.۹
ماکو	۴۱.۱۶	۲.۵۹	۳۸.۳۰	۶.۱
مهاباد	۳۹.۷۳	۵.۸۹	۳۹.۲۰	۱۲.۲
میاندوآب	۴۹.۲۳	۷.۱۳	۴۱.۴۰	۱۴.۳
نقده	۴۶.۰۳	۴.۰۳	۳۹.۱۰	۹.۷
استان	۴۰.۰۴	۱۰۰	۴۰.۲۰	۱۱.۴

کلیات
گزارش (معرفی
استان و جایگاه
آن در کشور)

تحلیل
نابرابری های
ناحیه ای در
استان

الزامات تحقق
نرخ رشد ۷.۶
درصدی در
استان

وضعیت
بهره وری در
استان

بخش اقتصادی

۱

رتبه بندی شهرستان ها بر اساس تکنیک ویکور

رتبه	شهرستان	امتیاز ویکور	سطح برخورداری
۱	ارومیه	۰.۰۰۰	توسعه یافته
۲	خوی	۰.۴۸۸	نسبتا توسعه یافته
۳	میاندواب	۰.۵۷۴	
۴	بوکان	۰.۶۱۱	
۵	مهاباد	۰.۶۴۳	
۶	نقده	۰.۶۷۱	
۷	تکاب	۰.۶۸۳	نیمه توسعه یافته
۸	ماکو	۰.۷۱۳	
۹	پیرانشهر	۰.۷۱۷	
۱۰	سلماس	۰.۷۲۱	
۱۱	شاهین دژ	۰.۷۶۶	
۱۲	چاپاره	۰.۷۷۳	
۱۳	پلدشت	۰.۷۷۷	
۱۴	چالدران	۰.۷۸۶	
۱۵	سردشت	۰.۷۹۰	
۱۶	اشنویه	۰.۸۰۱	
۱۷	شوط	۰.۸۱۷	
۱۸	باروق	۰.۹۴۱	محروم
۱۹	چهاربرج	۱.۰۰۰	محروم
		۰.۳	ضریب تغییرات (کل)
		۰.۱۷	ضریب تغییرات (بدون منطقه توسعه یافته)
		۱۷.۲	شکاف توسعه (برخوردارترین و محروم ترین)

ضریب نابرابری در شاخص های اقتصادی برابر **۰.۳** که بیانگر شکاف بیشتر مرکز استان (ارومیه) با دیگر شهرستان هاست.

ضریب نابرابری بدون لحاظ شهرستان توسعه یافته برابر **۰.۱۷** می باشد که حاکی از کاهش نابرابری های درون ناحیه ای مابین شهرستان های توسعه نیافته است.

کلیات گزارش (معرفی استان و جایگاه آن در کشور)

تحلیل نابرابری های ناحیه ای در استان

الزامات تحقق نرخ رشد ۷.۶ درصدی در استان

وضعیت بهره وری در استان

بخش اقتصادی

۱

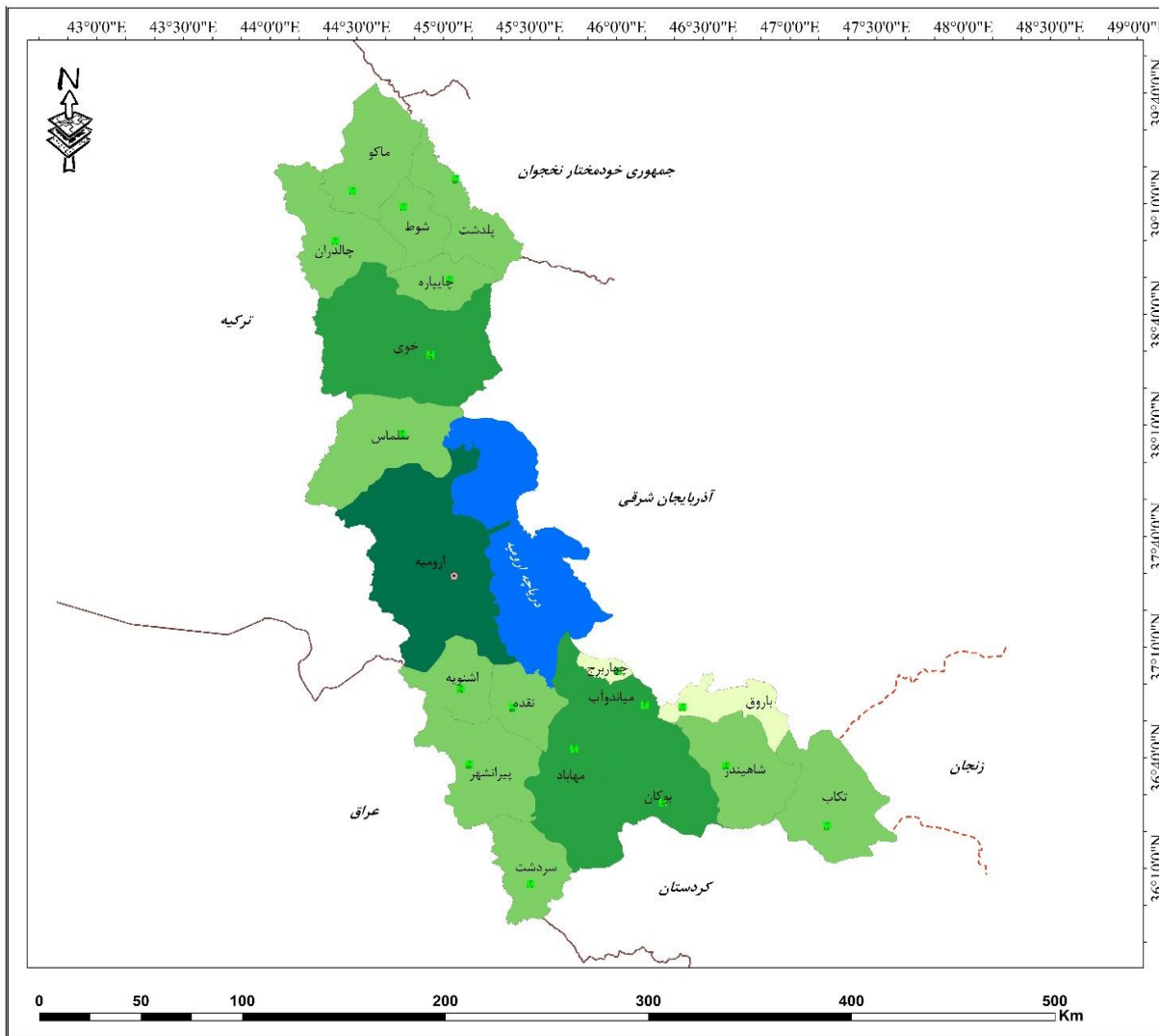
سطح بندی شهرستان ها بر اساس شاخص های اقتصادی

کلیات
گزارش (معرفی
استان و جایگاه
آن در کشور)

تحلیل
نابرابری های
ناحیه ای در
استان

الزامات تحقق
نرخ رشد ۷.۶
درصدی در
استان

وضعیت
بهره وری در
استان



ریاست جمهوری
سازمان برنامه و بودجه کشور
سازمان مدیریت و برنامه ریزی
استان آذربایجان غربی
معاونت توسعه و برنامه ریزی

راهنمای نقشه

- مرکز استان
- مرکز شهرستان
- مرز استان
- مرز کشور
- دریاچه ارومیه
- سطح پرورداری
- توسعه یافته
- نسبتاً توسعه یافته
- نیمه توسعه یافته
- محرورم

عنوان نقشه: سطح بندی شهرستانها بر اساس شاخص های اقتصادی_۱۴۰۰

سیستم تصویر: UTM_38
مبنای مسطحاتی: WGS84

نویسندگان

تهیه و تنظیم: علی خدمت زاده

بخش اقتصادی

۱

رتبه بندی شهرستان ها بر مبنای مناطق جغرافیایی

منطقه	شهرستان	شاخص و نمره	سطح توسعه	میانگین توسعه	ضریب تغییرات	شکاف توسعه
شمال	خوی	۰.۴۸	نسبتا توسعه یافته	۰.۲۸	۰.۱۷	۲.۶۹
	ماکو	۰.۷۱	نیمه توسعه یافته			
	چایپاره	۰.۷۷				
	پلدشت	۰.۷۷				
	چالدران	۰.۷۸				
	شوط	۰.۸۱				
مرکز	ارومیه	۰	توسعه یافته	۰.۶۴	۰.۷۱	۳.۵۹
	سلماس	۰.۷۲	نیمه توسعه یافته			
جنوب	میاندوآب	۰.۵۷	نسبتا توسعه یافته	۰.۲۶	۰.۱۹	۸.۸
	مهاباد	۰.۶۴	نیمه توسعه یافته			
	نقده	۰.۶۷				
	پیرانشهر	۰.۷۱				
	سردشت	۰.۷۹				
	اشنویه	۰.۸	محروم			
جنوب شرق	بوکان	۰.۶۱	نسبتا توسعه یافته	۰.۲۵	۰.۵۷	۶.۶۱
	تکاب	۰.۶۸	نیمه توسعه یافته			
	شاهین دژ	۰.۷۶	محروم			
	ناوق	۰.۹۴				

منطقه مرکز استان به دلیل وجود شهرستان ارومیه، حدود ۲ برابر بیشتر از سایر مناطق استان توسعه یافته است.

منطقه مرکزی با سهم جمعیتی ۳۸ درصدی

بیشترین میزان نابرابری شکاف توسعه در منطقه جنوب با سهم جمعیتی ۲۹.۵ درصدی

منطقه جنوب شرق با سهم جمعیتی ۱۳ درصدی

کلیات گزارش (معرفی استان و جایگاه آن در کشور)

تحلیل نابرابری های ناحیه ای در استان

الزامات تحقق نرخ رشد ۷.۶ درصدی در استان

وضعیت بهره وری در استان

بخش اقتصادی

۱

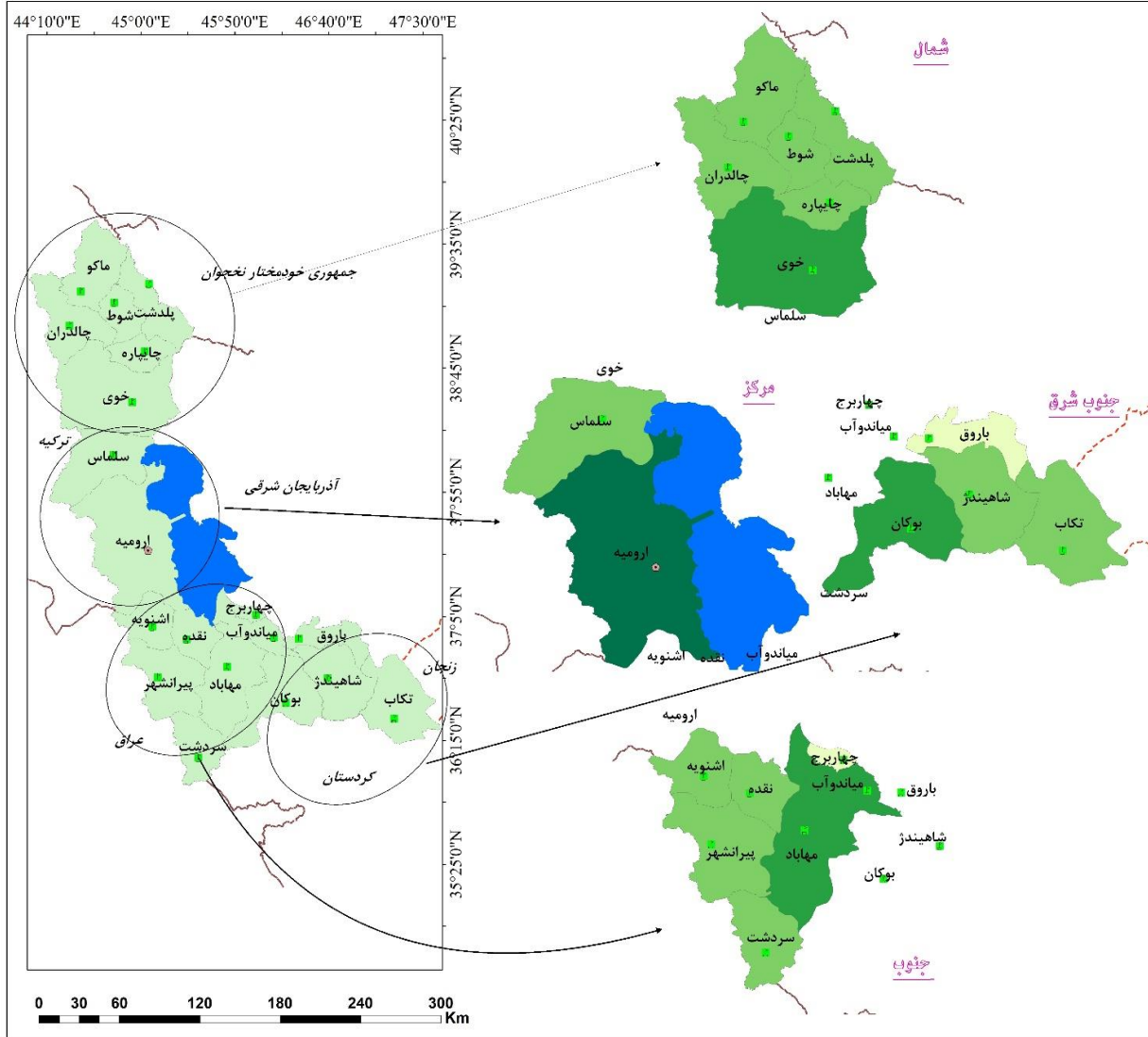
سطح بندی شهرستان ها به تفکیک مناطق جغرافیایی

کلیات
گزارش (معرفی)
استان و جایگاه
آن در کشور

تحلیل
نابرابری های
ناحیه ای در
استان

الزامات تحقق
نرخ رشد ۷.۶
درصدی در
استان

وضعیت
بهره وری در
استان



بخش اقتصادی

۱

رتبه بندی شهرستان ها به تفکیک مرزی و غیر مرزی

منطقه	شهرستان	شاخص و بکس	سطح توسعه	میانگین توسعه	ضریب تغییرات	شکاف توسعه
مرزی	ارومیه	۰	توسعه یافته	۰.۳۶	۰.۴	۵
	خوی	۰.۴۸	نسبتا توسعه یافته			
	ماکو	۰.۷۱	نیمه توسعه یافته			
	پیرانشهر	۰.۷۱				
	سلماس	۰.۷۲				
	پلدشت	۰.۷۷				
	چالدران	۰.۷۸				
	سردشت	۰.۷۹				
اشنویه	۰.۸					
غیر مرزی	میاندوآب	۰.۵۷	نسبتا توسعه یافته	۰.۲۵	۰.۱۹	۸.۶
	بوکان	۰.۶۱				
	مهاباد	۰.۶۴	نیمه توسعه یافته			
	نقده	۰.۶۷				
	تکاب	۰.۶۸				
	شاهین دژ	۰.۷۶				
	چاپاره	۰.۷۷				
	شوط	۰.۸۱				
باروق	۰.۹۴	محروم				
چهار برج	۱					

کلیات
گزارش (معرفی
استان و جایگاه
آن در کشور)

تحلیل
نابرابری های
ناحیه ای در
استان

الزامات تحقق
نرخ رشد ۷.۶
درصدی در
استان

وضعیت
بهره وری در
استان

در بین شهرستان های مرزی
کمترین عدد ویکور (توسعه
یافته ترین) مربوط به
شهرستان ارومیه و در بین
شهرستان های غیر مرزی
کمترین عدد ویکور یعنی

ضریب تغییرات در مناطق مرزی
عدد ۰.۴ است که نشان از
نابرابری و عدم تجانس بیشتر

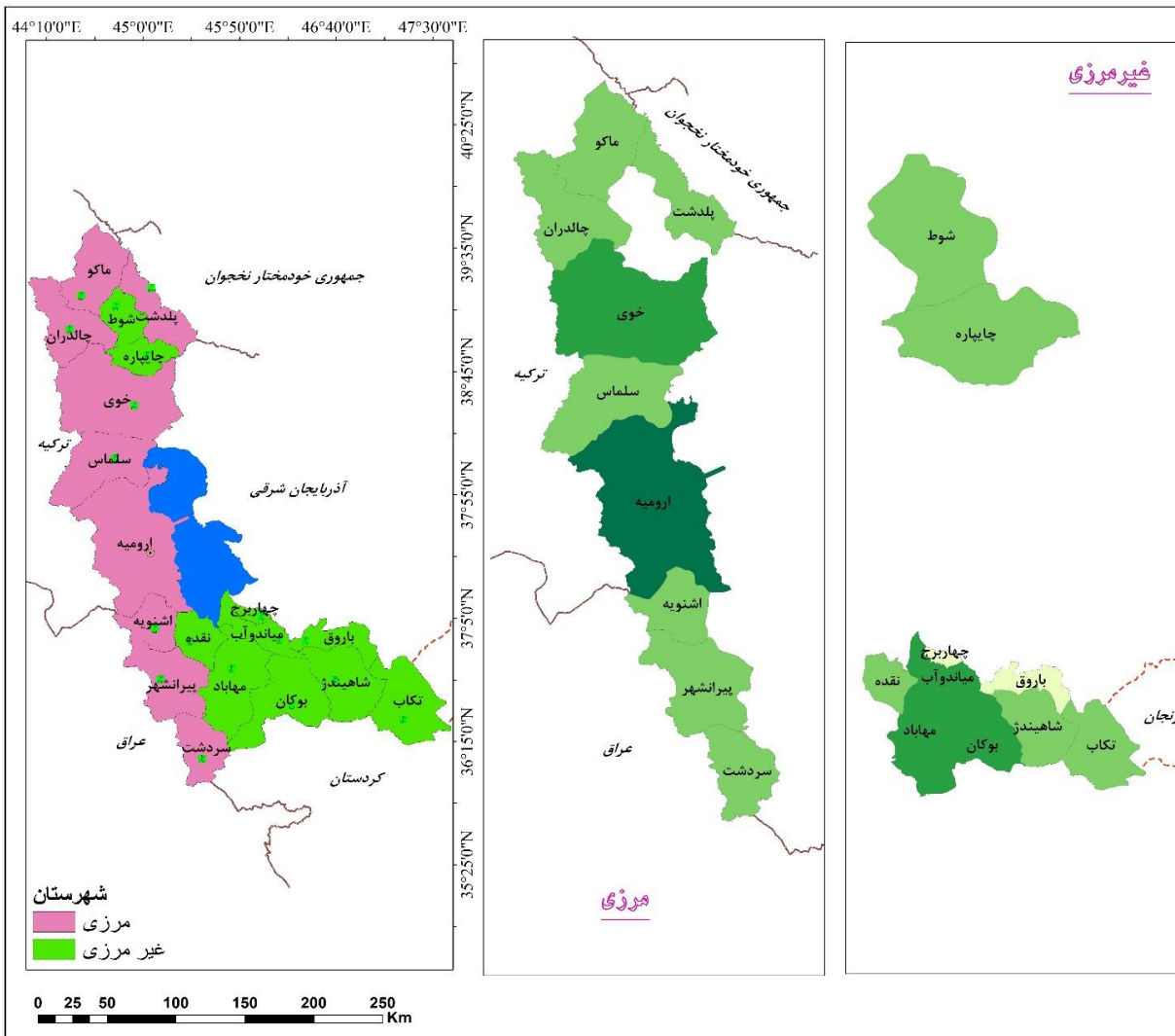
میانگین توسعه در مناطق
مرزی ۰.۳۶ و مناطق غیر
مرزی ۰.۲۵ می باشد. می-
توان چنین بیان کرد که
مناطق مرزی حدود ۱.۴ برابر
بیشتر از مناطق غیر مرزی

شکاف توسعه در شهرستان های
غیرمرزی بسیار عمیق تر از
شهرستان های مرزی و برابر
۸.۶ می باشد. در میان
شهرستان های مرزی نیز شکاف
توسعه تقریبا برابر ۵ می باشد.

بخش اقتصادی

۱

سطح بندی شهرستان ها به تفکیک مرزی و غیر مرزی



کلیات
 گزارش (معرفی)
 استان و جایگاه
 آن در کشور

تحلیل
 نابرابری های
 ناحیه ای در
 استان

الزامات تحقق
 نرخ رشد ۷.۶
 درصدی در
 استان

وضعیت
 بهره وری در
 استان

کلیات
گزارش (معرفی
استان و جایگاه
آن در کشور)

تحلیل
نابرابری های
ناحیه ای در
استان

الزامات تحقق
نرخ رشد ۷.۶
درصدی در
استان

وضعیت
بهره وری در
استان

۱. تحلیل نابرابری های شهرستان های استان در بخش اقتصادی

۲. تحلیل نابرابری های شهرستان های استان در بخش زیربنایی

۳. تحلیل نابرابری های شهرستان های استان در بخش اجتماعی

۴. تحلیل نابرابری های شهرستان های استان در بخش تلفیقی

بخش زیربنایی

شاخص های بخش انرژی

شهرستان / شاخص	سرانه برق مصرفی به ازای هر مشترک	درصد شهرهای گازرسانی شده	درصد روستاهای گازرسانی شده
ارومیه	۴.۷۹	۱۰۰	۷۵.۱۹
اشنویه	۵.۳۵	۱۰۰	۵۴.۲۹
باروق	۱.۲۲	۱۰۰	۹۷.۸۷
بوکان	۴.۱۱	۱۰۰	۴۶.۵۸
پلدشت	۵.۸۵	۱۰۰	۷۵.۰۰
پیرانشهر	۵.۵۳	۱۰۰	۵۶.۳۱
تکاب	۴.۷۲	۱۰۰	۴۷.۵۶
چالدران	۲.۰۸	۱۰۰	۷۲.۹۲
چاپاره	۲.۷۸	۱۰۰	۸۳.۷۲
چهاربرج	۱.۰۱	۱۰۰	۱۰۰.۰۰
خوی	۴.۴۱	۶۶.۶۶	۴۶.۸۶
سردشت	۳.۰۳	۷۵	۴۰.۱۵
سلماس	۳.۶۹	۱۰۰	۴۳.۵۷
شاهین دژ	۳.۳۵	۱۰۰	۴۸.۱۵
شوط	۲.۹۷	۱۰۰	۹۶.۰۸
ماکو	۳.۰۴	۱۰۰	۴۲.۳۵
مهاباد	۳.۸۴	۶۶.۶۶	۵۵.۰۴
میاندوآب	۵.۳۷	۱۰۰	۱۰۰.۰۰
نقده	۴.۳۱	۱۰۰	۱۰۰.۰۰
استان	۴.۳۴	۹۱.۶۶	۶۳.۶۸

کلیات
گزارش (معرفی
استان و جایگاه
آن در کشور)

تحلیل
نابرابری های
ناحیه ای در
استان

الزامات تحقق
نرخ رشد ۷.۶
درصدی در
استان

وضعیت
بهره وری در
استان

بخش زیربنایی

۲

شاخص های بخش حمل و نقل

شهرستان / شاخص	تراکم بزرگراه در ۱۰۰ کیلومتر مربع	تراکم راه اصلی در ۱۰۰ کیلومتر مربع	تراکم راه فرعی در ۱۰۰ کیلومتر مربع	تراکم راه روستایی در ۱۰۰ کیلومتر مربع	درصد راه روستایی آسفalte
ارومیه	۲.۸۳	۱.۵۰	۶.۳۹	۲۲.۳۴	۷۴.۷۱
اشنویه	۰.۰۰	۱.۶۸	۶.۰۵	۱۳.۳۱	۸۴.۰۸
باروق	۰.۰۰	۵.۴۰	۰.۹۰	۲۵.۲۹	۵۰.۶۰
بوکان	۰.۸۷	۰.۶۸	۴.۳۷	۲۴.۴۹	۵۸.۴۸
پلدشت	۰.۰۰	۰.۰۰	۱۱.۰۸	۱۲.۹۸	۴۵.۵۳
پیرانشهر	۰.۰۰	۰.۰۰	۴.۹۵	۱۶.۹۸	۵۰.۸۰
تکاب	۰.۱۵	۰.۱۹	۵.۰۹	۱۶.۴۸	۵۴.۲۳
چالدران	۰.۰۰	۰.۵۰	۷.۴۳	۲۳.۲۴	۲۴.۸۷
چایپاره	۲.۹۰	۰.۰۰	۴.۰۶	۲۰.۶۲	۴۰.۳۶
چهاربرج	۰.۰۰	۰.۰۰	۱۰.۸۰	۷.۸۹	۹۹.۹۰
خوی	۱.۲۹	۱.۲۹	۳.۰۰	۱۷.۴۴	۴۹.۶۷
سردشت	۰.۰۰	۰.۵۱	۷.۴۲	۳۸.۸۸	۴۱.۴۷
سلماس	۳.۱۰	۰.۲۷	۰.۴۷	۲۴.۷۶	۵۲.۲۴
شاهین دژ	۰.۰۵	۰.۳۷	۳.۹۶	۲۴.۶۲	۳۸.۰۸
شوط	۱.۰۴	۴.۹۹	۲.۳۶	۲۱.۵۴	۷۱.۹۹
ماکو	۰.۹۸	۲.۲۲	۶.۲۱	۲۱.۲۱	۳۵.۸۶
مهاباد	۰.۷۲	۱.۸۶	۵.۸۷	۲۲.۶۱	۵۸.۵۷
میاندوآب	۳.۸۰	۳.۵۰	۴.۶۰	۲۰.۴۸	۸۸.۸۶
نقده	۴.۲۰	۰.۸۰	۳.۸۵	۱۹.۴۱	۸۱.۹۹
استان	۱.۲۷	۱.۱۹	۴.۹۶	۲۱.۲۷	۵۴.۶۵

کلیات
گزارش (معرفی
استان و جایگاه
آن در کشور)

تحلیل
نابرابری های
ناحیه ای در
استان

الزامات تحقق
نرخ رشد ۷.۶
درصدی در
استان

وضعیت
بهره وری در
استان

بخش زیربنایی

۲

شاخص های بخش ارتباطات و فناوری اطلاعات

سرانه محصولات پستی	ضریب نفوذ خانوار (دیتای مخابرات)	ضریب نفوذ تلفن ثابت	سهم شهرستان از دفاتر ICT روستایی	شهرستان / شاخص
۲.۴۷	۰.۴۵	۳۰.۹۲	۱۷.۹۳	ارومیه
۰.۸۵	۰.۳۶	۱۷.۷۷	۱.۰۹	اشنویه
۰.۱۲	۰	۰	۰.۰۰	باروق
۲.۲۱	۰.۲۲	۲۵.۲۷	۱۰.۳۳	بوکان
۲.۰۶	۰.۵۵	۱۷.۲۳	۱.۰۹	پلدشت
۵.۲۸	۰.۳۸	۱۹.۱۷	۵.۴۳	پیرانشهر
۱.۱۲	۰.۴	۲۶.۲۳	۳.۵۳	تکاب
۲.۰۵	۰.۴۸	۱۳.۷۸	۰.۲۷	چالدران
۱.۵۳	۰.۶۱	۲۶.۰۲	۰.۸۲	چاپیاره
۰.۳۲	۰	۰	۰.۰۰	چهاربرج
۱.۳۶	۰.۲۷	۲۶.۸۴	۱۱.۱۴	خوی
۳.۱۵	۰.۳۲	۲۲.۹۹	۱۰.۶۰	سردشت
۰.۹۵	۰.۲۶	۲۰.۸۲	۵.۴۳	سلماس
۱.۲۱	۰.۳۷	۲۳.۲۱	۴.۶۲	شاهین دژ
۱.۲۸	۰.۴۲	۲۰.۲۸	۱.۶۳	شوط
۱۴.۳۱	۰.۷۱	۳۰.۶۱	۱.۹۰	ماکو
۴.۷۱	۰.۳۱	۳۰.۹۷	۹.۵۱	مهاباد
۲.۶۴	۰.۲۶	۲۵.۶۸	۱۰.۸۷	میاندوآب
۱.۴۶	۰.۳۵	۲۵.۹۷	۳.۸۰	نقده
۲.۸	۰.۳۷	۲۶.۶۶	۱۰۰	استان

کلیات
گزارش (معرفی
استان و جایگاه
آن در کشور)

تحلیل
نابرابری های
ناحیه ای در
استان

الزامات تحقق
نرخ رشد ۷.۶
درصدی در
استان

وضعیت
بهره وری در
استان

بخش زیربنایی

۲

شاخص های بخش عمران شهری و روستایی

شهرستان / شاخص	درصد جمعیت شهری تحت پوشش سیستم فاضلاب شهری	درصد جمعیت شهری تحت پوشش شبکه آب آشامیدنی سالم	درصد جمعیت روستایی (بالای ۲۰ خانوار) بهره مند از آب آشامیدنی سالم	درصد جمعیت روستایی تحت پوشش سیستم فاضلاب	درصد روستاهای بالای ۲۰ خانوار دارای طرح هادی اجرا شده
ارومیه	۷۸.۳	۱۰۰	۷۷.۹۶	۱.۷۸	۳۲.۹
اشنویه	۴	۱۰۰	۷۳.۲۶	۰	۵۱.۴
باروق	۰	۱۰۰	۵۵.۴	۰	۳۴.۰
بوکان	۹۶.۳	۱۰۰	۷۱.۶۴	۰	۲۹.۵
پلدشت	۰	۱۰۰	۸۰.۲۳	۰	۳۳.۳
پیرانشهر	۸۴	۹۹	۷۲.۹۶	۰	۲۹.۱
تکاب	۰	۱۰۰	۷۲.۴۳	۰	۳۴.۱
چالدران	۰	۱۰۰	۷۵.۵۱	۰	۲۵.۰
چاپاره	۷۸	۱۰۰	۷۳.۰۷	۰	۳۴.۹
چهاربرج	۰	۱۰۰	۸۹.۱	۰	۷۱.۴
خوی	۶۱.۲۰	۱۰۰	۷۵.۳۸	۰	۳۰.۲۹
سردشت	۵۰.۳۰	۱۰۰	۷۵.۰۰	۰	۲۲.۸۶
سلماس	۶۰.۰۰	۱۰۰	۷۷.۹	۴.۷۵	۳۱.۸۲
شاهین دژ	۰.۰۰	۱۰۰	۷۲.۹۳	۰	۲۶.۸۵
شوط	۰.۰۰	۱۰۰	۶۹.۱۳	۰	۴۳.۱۴
ماکو	۰.۰۰	۱۰۰	۸۱.۱۳	۰	۲۹.۴۱
مهاباد	۹۵.۶۰	۱۰۰	۷۹.۸۱	۰	۳۲.۵۶
میاندوآب	۶۳.۰۰	۱۰۰	۷۹.۹	۰	۴۱.۳۵
نقده	۸۹.۰۰	۱۰۰	۷۴.۸۱	۰	۴۸.۰۵
استان	۶۷.۴	۹۹.۹۵	۷۶.۳۶	۰.۹	۳۴.۲۵

کلیات
گزارش (معرفی
استان و جایگاه
آن در کشور)

تحلیل
نابرابری های
ناحیه ای در
استان

الزامات تحقق
نرخ رشد ۷.۶
درصدی در
استان

وضعیت
بهره وری در
استان

بخش زیربنایی

رتبه بندی شهرستان ها بر اساس تکنیک ویکور

رتبه	شهرستان	امتیاز ویکور	سطح برخورداری
۱	ارومیه	۰.۰۰۰	توسعه یافته
۲	میاندوآب	۰.۴۶۰	نسبتا توسعه یافته
۳	خوی	۰.۴۸۲	
۴	نقده	۰.۵۳۹	
۵	مهاباد	۰.۵۶۰	
۶	سردشت	۰.۵۹۸	
۷	شوط	۰.۶۱۰	نیمه توسعه یافته
۸	بوکان	۰.۶۲۱	
۹	سلماس	۰.۶۳۱	
۱۰	ماکو	۰.۶۵۳	
۱۱	اشنویه	۰.۶۵۸	
۱۲	چاپاره	۰.۶۸۲	
۱۳	شاهین دژ	۰.۶۹۱	
۱۴	پیرانشهر	۰.۶۹۳	
۱۵	پلدشت	۰.۶۹۳	
۱۶	چالدران	۰.۷۴۸	
۱۷	چهاربرج	۰.۹۳۶	محروم
۱۸	تکاب	۰.۹۴۷	
۱۹	باروق	۱.۰۰۰	
ضریب تغییرات (کل)		۰.۳	
ضریب تغییرات (بدون منطقه توسعه یافته)		۰.۲	
شکاف توسعه (برخوردارترین و محروم ترین)		۵۰	

ضریب نابرابری در شاخص های زیربنایی برابر **۰.۳** که بیانگر شکاف بیشتر مرکز استان (ارومیه) با دیگر شهرستان هاست.

ضریب نابرابری بدون لحاظ شهرستان توسعه یافته برابر **۰.۲** می باشد که حاکی از کاهش نابرابری های درون ناحیه ای مابین شهرستان های توسعه نیافته است.

کلیات گزارش (معرفی استان و جایگاه آن در کشور)

تحلیل نابرابری های ناحیه ای در استان

الزامات تحقق نرخ رشد ۷.۶ درصدی در استان

وضعیت بهره وری در استان

بخش زیربنایی

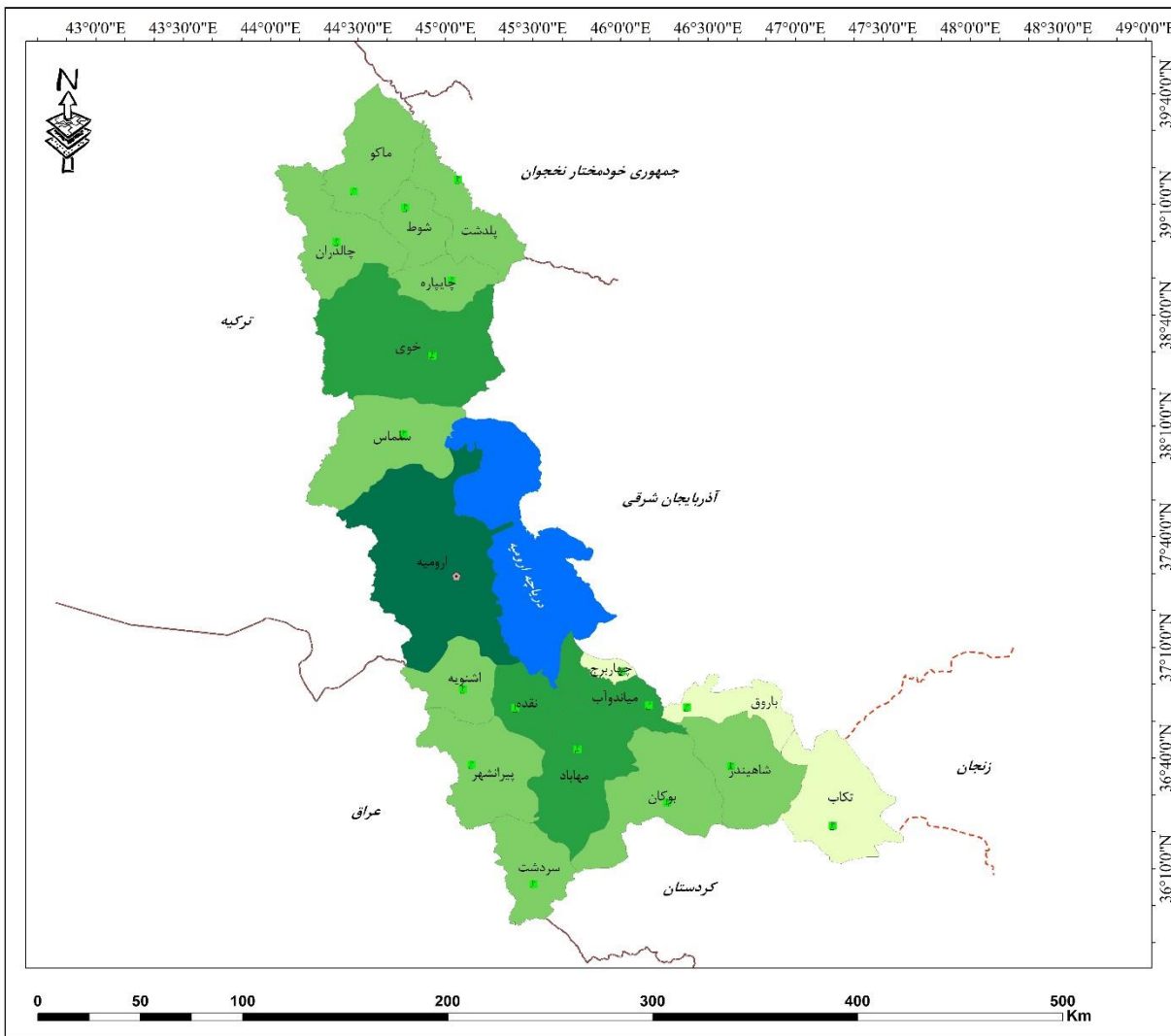
سطح بندی شهرستان ها بر اساس شاخص های زیربنایی

کلیات
گزارش (معرفی
استان و جایگاه
آن در کشور)

تحلیل
نابرابری های
ناحیه ای در
استان

الزامات تحقق
نرخ رشد ۷.۶
درصدی در
استان

وضعیت
بهره وری در
استان



بخش زیربنایی

رتبه بندی شهرستان ها بر مبنای مناطق جغرافیایی

منطقه	شهرستان	شاخص ویکور	سطح در خرداری	میانگین توسعه	ضریب تغییرات	شکاف توسعه
شمال	خوی	۰.۴۸۲	نسبتا توسعه یافته	۰.۳۶	۰.۱۴	۲.۱
	شوط	۰.۶۱۰	نیمه توسعه یافته			
	ماکو	۰.۶۵۳				
	چاپاره	۰.۶۸۲				
	پلدشت	۰.۶۹۳				
	خالدوان	۰.۷۴۸				
مرکزی	ارومیه	۰.۰۰۰	توسعه یافته	۰.۶۸	۱.۴	۲.۷
	سلماس	۰.۶۳۱	نیمه توسعه یافته			
جنوب	میاندوآب	۰.۴۶۰	نسبتا توسعه یافته	۰.۳۷	۰.۲۴	۸.۴
	نقده	۰.۵۳۹				
	مهاباد	۰.۵۶۰				
	سردشت	۰.۵۹۸				
	اشنویه	۰.۶۵۸				
	پیرانشهر	۰.۶۹۳				
	چهاربرج	۰.۹۳۶	محروم			
جنوب شرق	بوکان	۰.۶۲۱	نیمه توسعه یافته	۰.۱۹	۰.۲۳	۱۹۰
	شاهین دژ	۰.۶۹۱	یافته			
	تکاب	۰.۹۴۷	محروم			
	ناروق	۱.۰۰۰	محروم			

منطقه ی مرکزی استان تقریبا ۲ برابر بیشتر از منطقه ی شمال و جنوب استان و حدود ۳.۵ برابر بیشتر از منطقه جنوب شرق استان توسعه یافته است. همچنین منطقه شمال و جنوب استان نیز تقریبا ۲ برابر بیشتر از منطقه جنوب شرق استان توسعه یافته اند.

ضریب تغذات د، ان
شکاف توسعه در
شهرستان های جنوب و
جنوب شرق استان
بسیار عمیق تر می
باشد.
سهم و بود...

کلیات
گزارش (معرفی
استان و جایگاه
آن در کشور)

تحلیل
نابرابری های
ناحیه ای در
استان

الزامات تحقق
نرخ رشد ۷.۶
درصدی در
استان

وضعیت
بهره وری در
استان

بخش زیربنایی

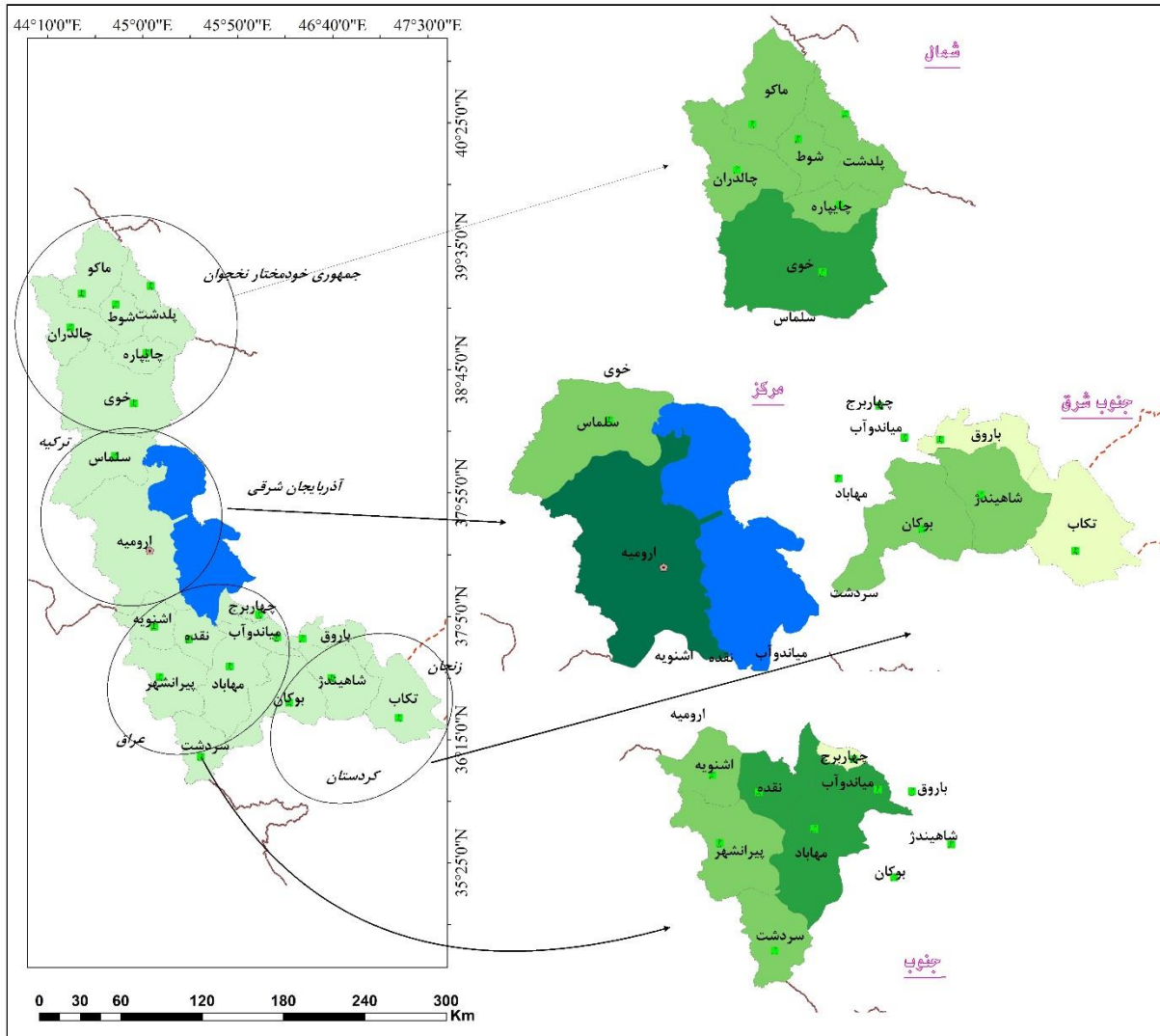
سطح بندی شهرستان ها به تفکیک مناطق جغرافیایی

کلیات
گزارش (معرفی)
استان و جایگاه
آن در کشور

تحلیل
نابرابری های
ناحیه ای در
استان

الزامات تحقق
نرخ رشد ۷.۶
درصدی در
استان

وضعیت
بهره وری در
استان



ریاست جمهوری
سازمان برنامه و بودجه کشور
سازمان مدیریت و برنامه ریزی
استان آذربایجان غربی
معاونت توسعه و برنامه ریزی

راهنمای نقشه



- مرکز استان
- مرکز شهرستان
- - - مرز استان
- مرز کشور
- دریاچه ارومیه
- سطح برخورداری
- توسعه یافته
- نسبتاً توسعه یافته
- نیمه توسعه یافته
- محروم

عنوان نقشه: سطح بندی منطقه ای شهرستانها بر اساس

شاخص های زیربنایی ۱۴۰۰

سیستم تصویر: WGS84

بنیای مسطحاتی: UTM_38

توضیحات



تهیه و تنظیم: علی خدمت زاده

بخش زیربنایی

رتبه بندی شهرستان ها به تفکیک مرزی و غیر مرزی

کلیات
گزارش (معرفی
استان و جایگاه
آن در کشور)

تحلیل
نابرابری های
ناحیه ای در
استان

الزامات تحقق
نرخ رشد ۷.۶
درصدی در
استان

وضعیت
بهره وری در
استان

منطقه	شهرستان	شاخص ویکور	سطح بهره خور داری	میانگین توسعه	ضریب تغییرات	شکاف توسعه
مرزی	ارومیه	۰.۰۰۰	توسعه یافته	۰.۴۳	۰.۴	۳.۹۷
	خوی	۰.۴۸۲	نسبتاً توسعه یافته			
	سردشت	۰.۵۹۸	نیمه توسعه یافته			
	سلماس	۰.۶۳۱				
	ماکو	۰.۶۵۳				
	اشنویه	۰.۶۵۸				
	پیرانشهر	۰.۶۹۳				
	پلدشت	۰.۶۹۳				
جالدوران	۰.۷۴۸	نسبتاً توسعه یافته	۰.۲۹	۰.۲۷	۱۸۰	
میاندوآب	۰.۴۶۰					
نقده	۰.۵۳۹					
مهاباد	۰.۵۶۰					
غیر مرزی	شوط	۰.۶۱۰	نیمه توسعه یافته			
	بوکان	۰.۶۲۱				
	چاپاره	۰.۶۸۲	محروم			
	شاهین دژ	۰.۶۹۱				
	چهاربرج	۰.۹۳۶				
تکاب	۰.۹۴۷	باروق				
باروق	۱.۰۰۰					

شهرستان های مرزی استان
میانگین توسعه در
شهرستان های مرزی ۰.۴۳
و در شهرستان های
غیرمرزی ۰.۲۹ می باشد،
می توان گفت شهرستان
های مرزی استان حدود ۱.۵
برابر بیشتر از شهرستان
های غیرمرزی توسعه یافته
اند.

شهرستان های مرزی بسیار
بیشتر از شهرستان های مرزی
است.

شکاف توسعه در شهرستان های
غیرمرزی بسیار عمیق تر از
شهرستان های مرزی و برابر
۱۸۰ می باشد. در میان
شهرستان های مرزی نیز شکاف
توسعه تقریباً برابر ۴ می باشد.

بخش زیربنایی

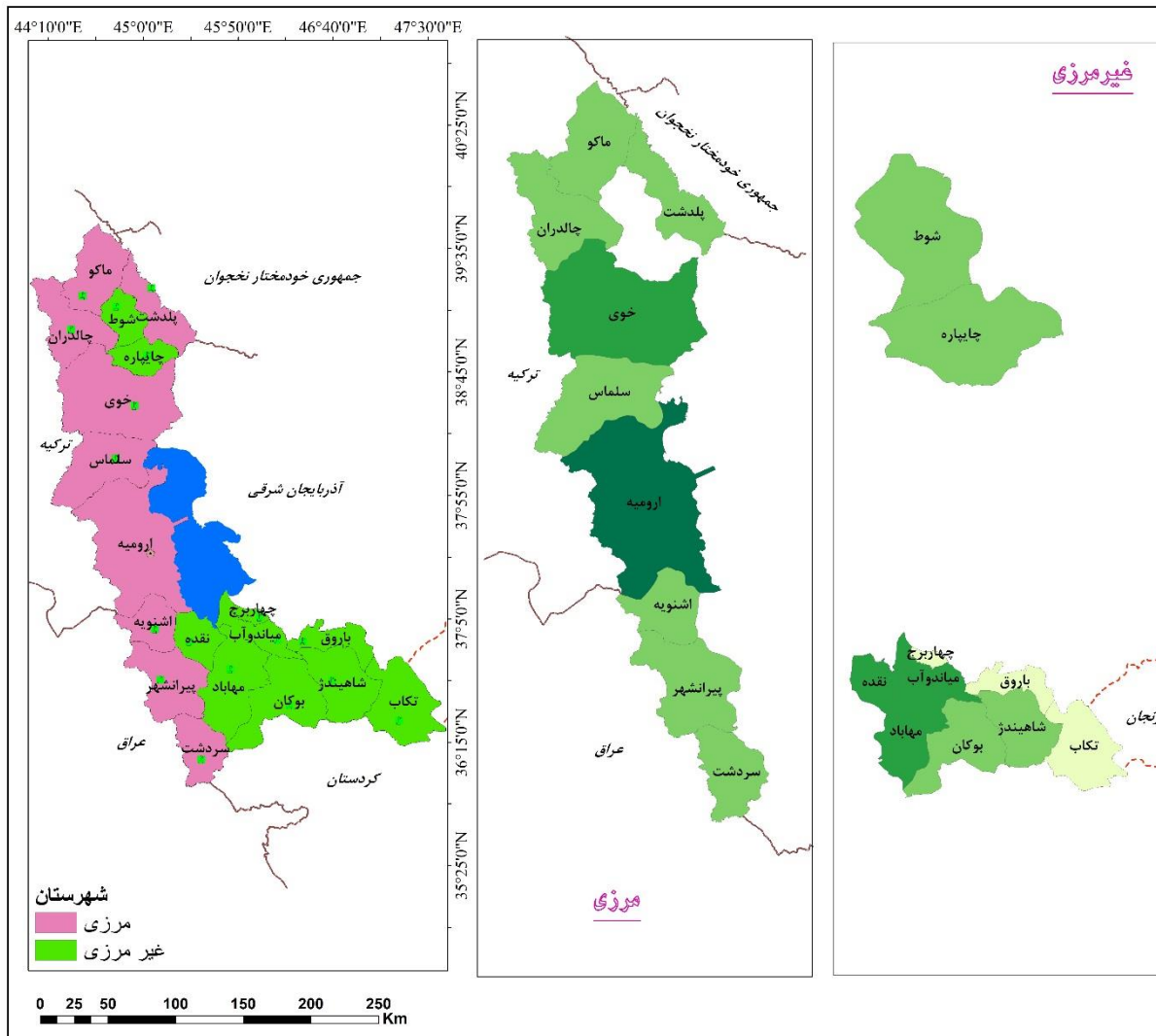
سطح بندی شهرستان ها به تفکیک مرزی و غیر مرزی

کلیات
گزارش (معرفی
استان و جایگاه
آن در کشور)

تحلیل
نابرابری های
ناحیه ای در
استان

الزامات تحقق
نرخ رشد ۷.۶
درصدی در
استان

وضعیت
بهره وری در
استان



کلیات
گزارش (معرفی
استان و جایگاه
آن در کشور)

تحلیل
نابرابری های
ناحیه ای در
استان

الزامات تحقق
نرخ رشد ۷.۶
درصدی در
استان

وضعیت
بهره وری در
استان

۱. تحلیل نابرابری های شهرستان های استان در بخش اقتصادی

۲. تحلیل نابرابری های شهرستان های استان در بخش زیربنایی

۳. تحلیل نابرابری های شهرستان های استان در بخش اجتماعی

۴. تحلیل نابرابری های شهرستان های استان در بخش تلفیقی

بخش اجتماعی

شاخص های بخش بهداشت

شهرستان / شاخص	سرانه خانه های بهداشت فعال به ازای هزار نفر جمعیت روستایی	سرانه مراکز جامع سلامت به ازای ده هزار نفر	سرانه تخت فعال بیمارستانی استان به ازای هر هزار نفر
ارومیه	۰/۶۵	۰/۵۳	۲/۴
اشنویه	۰/۸۶	۰/۶۴	۱/۰
باروق	۱/۱۵	۱/۳۳	۰
بوکان	۱/۰۵	۰/۵۹	۰/۹
پلدشت	۱/۰۷	۱/۱۵	۰/۹
پیرانشهر	۱/۰۴	۰/۵۹	۰/۷
تکاب	۱/۴۵	۱/۰۷	۱/۲
چالدران	۱/۶۱	۱/۱۰	۱/۳
چاپاره	۰/۶۸	۰/۷۸	۰/۸
چهاربرج	۰/۸۲	۰/۳۷	۰
خوی	۰/۷۴	۰/۶۳	۱/۹
سردشت	۱/۴۱	۰/۷۹	۱/۰
سلماس	۰/۶۷	۰/۷۴	۱/۰
شاهین دژ	۱/۰۶	۰/۷۴	۱/۱
شوط	۱/۲۱	۱/۰۲	۰/۸
ماکو	۰/۸۴	۰/۶۰	۱/۸
مهاباد	۱/۱۳	۰/۷۴	۱/۱
میاندوآب	۰/۷۵	۰/۶۳	۱/۷
نقده	۱/۰۷	۰/۶۷	۱/۵
استان	۰/۸۸	۰/۶۵	۱/۶

کلیات
گزارش (معرفی
استان و جایگاه
آن در کشور)

تحلیل
نابرابری های
ناحیه ای در
استان

الزامات تحقق
نرخ رشد ۷.۶
درصدی در
استان

وضعیت
بهره وری در
استان

بخش اجتماعی

شاخص های بخش بهداشت

شهرستان / شاخص	سرانه بیمارستان به ازای ده هزار نفر	سرانه پزشک عمومی به ده هزار نفر	ضریب پوشش بیمه تأمین اجتماعی
ارومیه	۰/۱۳۵	۲/۱۶	۴۴/۵۸
اشنویه	۰/۱۲۹	۲/۳۲	۱۴/۱۰
باروق	۰	۰/۸۹	۱۵/۵۹
بوکان	۰/۰۳۷	۱/۵۰	۳۱/۲۹
پلدشت	۰/۲۳۱	۴/۱۶	۳۵/۷۲
پیرانشهر	۰/۰۶۶	۱/۵۷	۲۲/۶۲
تکاب	۰/۱۱۹	۳/۲۲	۳۰/۰۷
چالدران	۰/۲۲۰	۳/۵۲	۱۷/۹۴
چاپاره	۰/۱۹۶	۲/۷۵	۳۳/۵۹
چهاربرج	۰	۱/۱۱	۱۸/۰۴
خوی	۰/۱۴۳	۲/۴۰	۳۹/۲۱
سردشت	۰/۰۷۹	۲/۳۰	۲۱/۸۹
سلماس	۰/۰۴۹	۲/۳۲	۳۰/۴۶
شاهین دژ	۰/۱۰۵	۳/۰۶	۲۱/۹۸
شوط	۰/۱۶۹	۳/۰۵	۳۴/۵۵
ماکو	۰/۱۰۰	۲/۱۹	۳۴/۶۵
مهاباد	۰/۰۳۹	۱/۷۶	۴۲/۱۶
میاندوآب	۰/۰۸۴	۲/۳۵	۳۷/۱۵
نقده	۰/۱۵۰	۲/۴۰	۳۱/۹۴
استان	۰/۱۰۷	۲/۲۲	۳۶/۰۲

کلیات
گزارش (معرفی
استان و جایگاه
آن در کشور)

تحلیل
نابرابری های
ناحیه ای در
استان

الزامات تحقق
نرخ رشد ۷.۶
درصدی در
استان

وضعیت
بهره وری در
استان

بخش اجتماعی

شاخص های بخش آموزش

شهرستان / شاخص	نرخ باسواد کل (۱۳۹۵)	نرخ باسواد زنان (۱۳۹۵)	نرخ باسواد روستایی (۱۳۹۵)
ارومیه	۸۵/۴	۸۰	۷۶/۵
اشنویه	۷۳/۴	۶۴/۳	۶۴/۷
باروق	۷۳/۶	۶۵/۶	۷۱
بوکان	۸۱/۱	۷۴/۱	۷۶/۳
پلدشت	۷۹/۷	۷۲/۲	۷۵
پیرانشهر	۷۶/۷	۶۸/۱	۷۰/۴
تکاب	۷۴/۸	۶۶/۳	۶۶/۲
چالدران	۷۲/۸	۶۳/۵	۶۵/۳
چاپاره	۸۲	۷۶	۷۵/۷
چهاربرج	۸۰	۷۳/۹	۷۷/۱
خوی	۸۲/۱	۷۶/۶	۷۳
سردشت	۷۷/۳	۶۹/۵	۷۰/۸
سلماس	۸۱/۶	۷۴/۶	۷۵
شاهین دژ	۷۶/۳	۶۸/۸	۶۷/۷
شوط	۷۵	۶۷/۳	۶۹/۵
ماکو	۸۴/۲	۷۸/۶	۷۶/۴
مهاباد	۸۲/۱	۷۵/۳	۷۴
میاندوآب	۸۴/۴	۷۹/۲	۷۹
نقده	۸۲/۸	۷۶/۹	۷۴/۹
استان	۸۲	۷۵/۸	۷۶

کلیات

گزارش (معرفی)
استان و جایگاه
آن در کشورتحلیل
نابرابری های
ناحیه ای در
استانالزامات تحقق
نرخ رشد ۷.۶
درصدی در
استانوضعیت
بهره وری در
استان

بخش اجتماعی

۳

شاخص های بخش آموزش

شهرستان / شاخص	تراکم دانش آموز در کلاس دایره (کل)	نسبت دانش آموز به کادر آموزشی (کل)	درصد کلاس های غیر استاندارد
ارومیه	۲۵/۷۶	۲۴/۸۹	۱۹/۳۷
اشنویه	۲۱/۸۷	۱۹/۵۶	۲۶/۷۹
باروق	۱۸/۷۷	۱۳/۶۴	۲۱/۱۰
بوکان	۲۴/۹۴	۲۰/۴۷	۳۳/۴۸
پلدشت	۲۰/۵۶	۱۷/۸۷	۲۱/۵۵
پیرانشهر	۲۵/۵۶	۲۶/۰۸	۳۲/۰۳
تکاب	۲۲/۵۲	۱۷/۰۵	۲۳/۱۷
چالدران	۲۱/۶۸	۱۸/۸۴	۲۳/۹۱
چاپاره	۲۱/۹۷	۱۹/۹۵	۲۰/۷۷
چهاربرج	۲۱/۰۳	۱۴/۹۰	۲۱/۹۵
خوی	۲۴/۶۴	۲۱/۲۷	۲۶/۲۹
سردشت	۲۳/۹۹	۱۸/۴۷	۳۰/۲۹
سلماس	۲۵/۳۸	۲۲/۶۳	۲۳/۴۹
شاهین دژ	۱۸/۹۱	۱۶/۴۱	۱۵/۶۶
شوط	۲۲/۸۷	۲۰/۴۲	۱۵/۳۵
ماکو	۲۳/۷۵	۲۳/۲۸	۱۷/۲۱
مهاباد	۲۵/۸۰	۲۲/۰۵	۱۶/۶۹
میاندوآب	۲۳/۵۵	۲۲/۱۰	۱۶/۸۷
نقده	۲۲/۷۲	۱۷/۷۶	۱۹/۸۵
استان	۲۴/۳۵	۲۱/۷۶	۲۱/۲۲

کلیات
گزارش (معرفی
استان و جایگاه
آن در کشور)

تحلیل
نابرابری های
ناحیه ای در
استان

الزامات تحقق
نرخ رشد ۷.۶
درصدی در
استان

وضعیت
بهره وری در
استان

بخش اجتماعی

شاخص های بخش فرهنگ

شهرستان / شاخص	سرانه فضای فرهنگی	سرانه فضای ورزشی	تعداد کتابخانه های عمومی به ازای ده هزار نفر	ضریب شهرنشینی	تراکم نسبی جمعیت
ارومیه	۰/۰۲۸	۰/۳۳	۰/۲۳	۷۱.۶	۲۰۸.۴۶
اشنویه	۰/۰۳۸	۰/۷۳	۰/۲۶	۵۸.۰	۶۵.۲۹
باروق	۰	۱/۲۱	۰/۴۴	۱۹.۱	۲۴.۱۴
بوکان	۰/۰۱۲	۰/۳۷	۰/۱۸	۷۷.۷	۱۰۸.۴۲
پلدشت	۰/۰۵۵	۰/۹۴	۰/۲۳	۳۵.۱	۲۸.۲۳
پیرانشهر	۰/۰۲۲	۰/۴۹	۰/۲۰	۷۱.۶	۶۹.۱۹
تکاب	۰/۰۲۸	۰/۷۱	۰/۴۸	۶۵.۳	۳۸.۳۶
چالدران	۰/۰۹۵	۰/۴۳	۰/۶۶	۴۶.۷	۲۲.۷۸
چاپاره	۰/۰۵۰	۰/۷۰	۰/۵۹	۵۹.۶	۴۹.۳۲
چهاربرج	۰	۰/۶۶	۰/۳۷	۳۶.۹	۸۷.۷۰
خوی	۰/۰۳۰	۰/۳۶	۰/۳۴	۶۴.۸	۷۷.۷۸
سردشت	۰/۰۴۰	۰/۳۸	۰/۲۴	۶۷.۰	۸۹.۱۲
سلماس	۰/۰۱۴	۰/۵۱	۰/۳۹	۵۱.۸	۷۸.۵۶
شاهین دژ	۰/۰۳۶	۱/۰۲	۰/۴۲	۵۰.۴	۴۲.۸۰
شوط	۰/۰۴۳	۰/۷۵	۰/۳۴	۵۹.۶	۶۳.۴۱
ماکو	۰/۰۰۴	۰/۳۶	۰/۶۰	۵۹.۶	۵۱.۸۹
مهاباد	۰/۰۰۹	۰/۴۳	۰/۲۳	۷۸.۴	۹۶.۸۵
میاندوآب	۰/۰۱۷	۰/۴۴	۰/۲۱	۶۱.۶	۲۴۶.۳۳
نقده	۰/۰۳۱	۰/۸۴	۰/۳۷	۷۲.۰	۱۱۶.۸۰
استان	۰/۰۲۵	۰/۴۶	۱/۱۹	۶۷	۹۱.۷۸

کلیات
گزارش (معرفی
استان و جایگاه
آن در کشور)

تحلیل
نابرابری های
ناحیه ای در
استان

الزامات تحقق
نرخ رشد ۷/۶
درصدی در
استان

وضعیت
بهره وری در
استان

بخش اجتماعی

رتبه بندی شهرستان ها بر اساس تکنیک ویکور

رتبه	شهرستان	امتیاز ویکور	سطح برخورداری
۱	ارومیه	۰.۰۶	توسعه یافته
۲	نقده	۰.۱۰	
۳	میاندوآب	۰.۱۱	
۴	خوی	۰.۲۳	نسبتاً توسعه یافته
۵	ماکو	۰.۲۵	
۶	مهاباد	۰.۳۳	
۷	چاپاره	۰.۳۳	
۸	پلدشت	۰.۳۹	
۹	سلماس	۰.۴۱	
۱۰	بوکان	۰.۴۲	
۱۱	شاهین دژ	۰.۴۹	
۱۲	سردشت	۰.۵۲	
۱۳	شوط	۰.۵۸	
۱۴	تکاب	۰.۶۵	نیمه توسعه یافته
۱۵	پیرانشهر	۰.۶۸	
۱۶	چهاربرج	۰.۶۹	
۱۷	چالدران	۰.۸۳	
۱۸	اشنویه	۰.۸۷	محروم
۱۹	باروق	۰.۹۰	
ضریب تغییرات (کل)		۰.۵۷	
ضریب تغییرات (بدون منطقه توسعه یافته)		۰.۴۱	
شکاف توسعه (برخوردارترین و محروم ترین)		۹.۱۱	

ضریب نابرابری در شاخص های اجتماعی برابر **۰.۵۷** که بیانگر شکاف بیشتر مرکز استان (ارومیه) با دیگر شهرستان هاست.

ضریب نابرابری بدون لحاظ شهرستان توسعه یافته برابر **۰.۴۱** می باشد که حاکی از کاهش نابرابری های ناحیه ای بین شهرستان های نیمه توسعه یافته و توسعه نیافته است.

کلیات گزارش (معرفی استان و جایگاه آن در کشور)

تحلیل نابرابری های ناحیه ای در استان

الزامات تحقق نرخ رشد ۷.۶ درصدی در استان

وضعیت بهره وری در استان

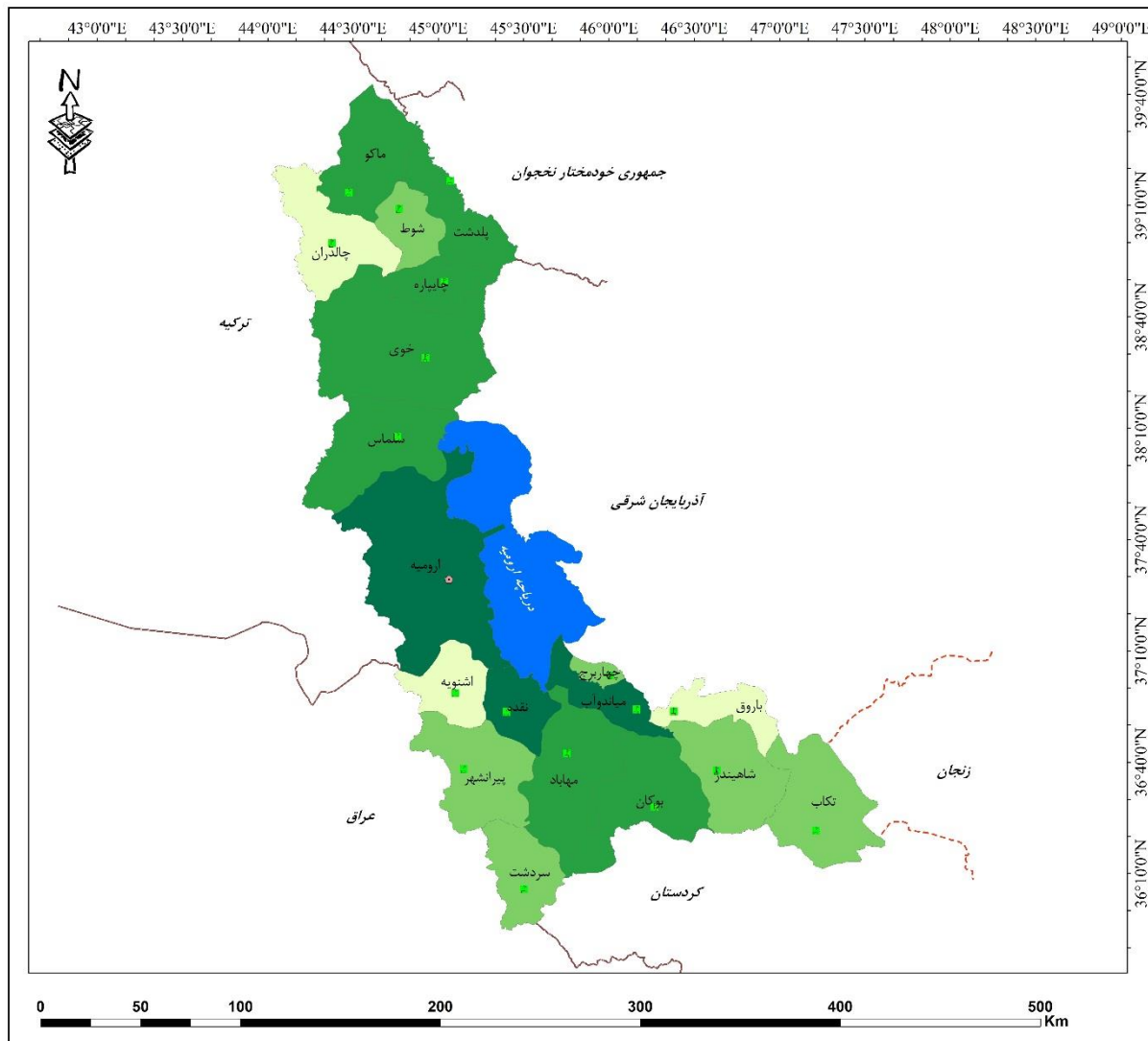
سطح بندی شهرستان ها بر اساس شاخص های اجتماعی

کلیات
گزارش (معرفی
استان و جایگاه
آن در کشور)

تحلیل
نابرابری های
ناحیه ای در
استان

الزامات تحقق
نرخ رشد ۷.۶
درصدی در
استان

وضعیت
بهره وری در
استان



ریاست جمهوری
سازمان برنامه و بودجه کشور
سازمان مدیریت و برنامه ریزی
استان آذربایجان غربی
معاونت توسعه و برنامه ریزی

- راهنمای نقشه**
- مرکز استان
 - مرکز شهرستان
 - مرز استان
 - مرز کشور
 - دریاچه ارومیه
 - سطح پرخورداری
 - توسعه یافته
 - نسبتاً توسعه یافته
 - نیمه توسعه یافته
 - محروم

عنوان نقشه: سطح بندی شهرستانها بر اساس شاخص های اجتماعی_۱۴۰۰
سیستم تصویر: UTM_38
مبنای مسطحاتی: WGS84
نویسجات



تهیه و تنظیم: علی خدمت زاده

بخش اجتماعی

رتبه بندی شهرستان ها بر مبنای مناطق جغرافیایی

منطقه	شهرستان	شاخص ویکور	سطح برخورداری	میانگین توسعه	ضریب تغییرات	شکاف توسعه
شمال	خوی	۰.۲۳	نسبتا توسعه یافته	۰.۵۶	۰.۵۳	۴.۶۵
	ماکو	۰.۲۵	نیمه توسعه یافته			
	چایپاره	۰.۳۳				
	پلدشت	۰.۳۹				
	شوط	۰.۵۸				
	جالدران	۰.۸۳				
مرکز	ارومیه	۰.۰۶	توسعه یافته	۰.۷۷	۱.۰۶	۱.۶۰
	سلماس	۰.۴۱	نیمه توسعه یافته			
جنوب	نقده	۰.۱۰	نسبتا توسعه یافته	۰.۵۳	۰.۶۴	۷.۱۶
	میاندوآب	۰.۱۱	نیمه توسعه یافته			
	مهاباد	۰.۳۳				
	سردشت	۰.۵۲				
	پیرانشهر	۰.۶۸				
	چهاربرج	۰.۶۹				
	اشنه ده	۰.۸۷	محروم			
جنوب شرق	بوکان	۰.۴۲	نسبتا توسعه یافته	۰.۳۹	۰.۳۵	۵.۶۳
	شاهین دژ	۰.۴۹	نیمه توسعه یافته			
	تکاب	۰.۶۵	یافته			
	باروق	۰.۹۰	محروم			

منطقه مرکزی استان تقریباً ۱.۵ برابر شهرستان های واقع در شمال و جنوب استان و ۲ برابر شهرستان های واقع در جنوب شرق استان توسعه یافته ترمی باشد.

ضریب تغییرات در منطقه جنوب شرق استان نسبت به بیشترین میزان نابرابری و عدم تجانس مابین این دو شهرستان در منطقه مرکز می باشد که بسیار بالا و برابر ۱.۰۶ می باشد.

شکاف توسعه در شهرستان های جنوب و جنوب شرق استان بسیار عمیق تر می باشد.

کلیات گزارش (معرفی استان و جایگاه آن در کشور)

تحلیل نابرابری های ناحیه ای در استان

الزامات تحقق نرخ رشد ۷.۶ درصدی در استان

وضعیت بهره وری در استان

بخش اجتماعی

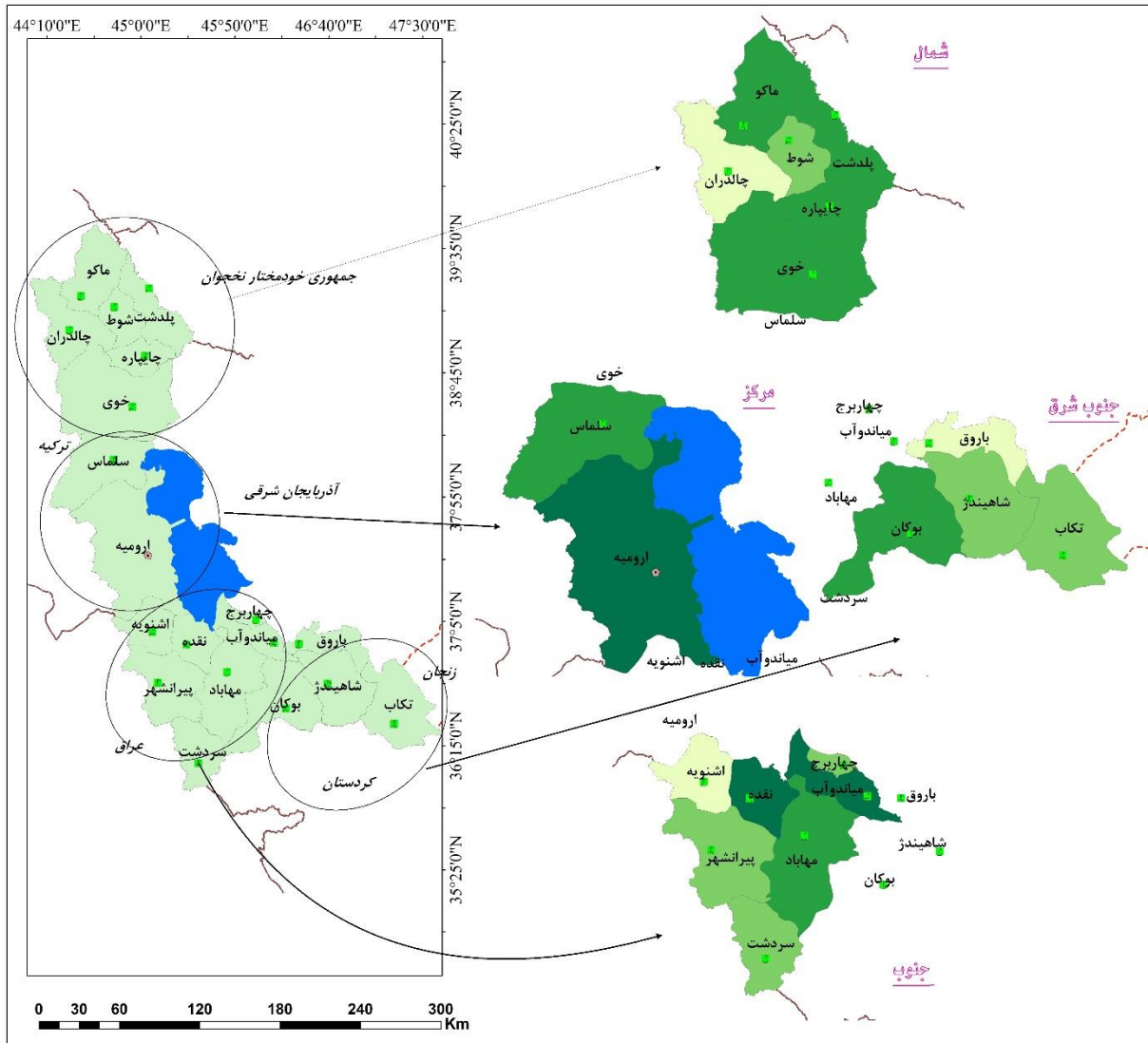
سطح بندی شهرستان ها به تفکیک مناطق جغرافیایی

کلیات
گزارش (معرفی)
استان و جایگاه
آن در کشور

تحلیل
نابرابری های
ناحیه ای در
استان

الزامات تحقق
نرخ رشد ۷.۶
درصدی در
استان

وضعیت
بهره وری در
استان



ریاست جمهوری
سازمان برنامه و بودجه کشور
سازمان مدیریت و برنامه ریزی
استان آذربایجان غربی
معاونت توسعه و برنامه ریزی

راهنمای نقشه



- مرکز استان
- مرکز شهرستان
- - - مرز استان
- - - مرز کشور
- دریاچه ارومیه
- سطح برخورداری
- توسعه یافته
- نسبتاً توسعه یافته
- نیمه توسعه یافته
- محروم

عنوان نقشه: سطح بندی منطقه ای شهرستانها بر اساس شاخص های اجتماعی _ ۱۴۰۰

سیستم تصویر: UTM_38
بنیای مسطحاتی: WGS84

توضیحات



تهیه و تنظیم: علی خدمت زاده

بخش اجتماعی

رتبه بندی شهرستان ها به تفکیک مرزی و غیر مرزی

کلیات
گزارش (معرفی
استان و جایگاه
آن در کشور)

تحلیل
نابرابری های
ناحیه ای در
استان

الزامات تحقق
نرخ رشد ۷.۶
درصدی در
استان

وضعیت
بهره وری در
استان

منطقه	شهرستان	شاخص و بکوره	سطح برخورداری	میانگین توسعه	ضریب تغییرات	شکاف توسعه				
مرزی	ارومیه	۰.۰۶	توسعه یافته	۰.۵۲	۰.۵۹	۷.۴۵				
	خوی	۰.۲۳	نسبتاً توسعه یافته							
	ماکو	۰.۲۵								
	پلدشت	۰.۳۹								
	سلماس	۰.۴۱								
	غیر مرزی	سردشت	۰.۵۲				نیمه توسعه یافته	۰.۵۴	۰.۵۶	۸.۷۵
		پیرانشهر	۰.۶۸				نسبتاً توسعه یافته			
		چالدران	۰.۸۳							
اشنویه		۰.۸۷								
نقده		۰.۱۰	نیمه توسعه یافته							
میاندوآب		۰.۱۱								
مهاباد		۰.۳۳								
چاپاره		۰.۳۳								
غیر مرزی	بوکان	۰.۴۲	نیمه توسعه یافته							
	شاهین دژ	۰.۴۹								
	شوط	۰.۵۸								
	تکاب	۰.۶۵								
	چهاربرج	۰.۶۹								
غیر مرزی	باروق	۰.۹۰	محروم							

شهرستان ارومیه و اشنویه به ترتیب بعنوان برخوردارترین و

میانگین توسعه در شهرستان های مرزی ۰.۵۲ و در شهرستان های غیرمرزی ۰.۵۴ می باشد، می توان گفت شهرستان های غیرمرزی استان حدود ۱.۱ برابر بیشتر از شهرستان های مرزی توسعه یافته اند.

شهرستان های مرزی اندکی بیشتر از شهرستان های مرزی است.

شکاف توسعه در شهرستان های غیرمرزی عمیق تر از شهرستان های مرزی و برابر ۸.۷۵ می باشد. در میان شهرستان های مرزی نیز شکاف توسعه تقریباً برابر ۷.۴۵ می باشد.

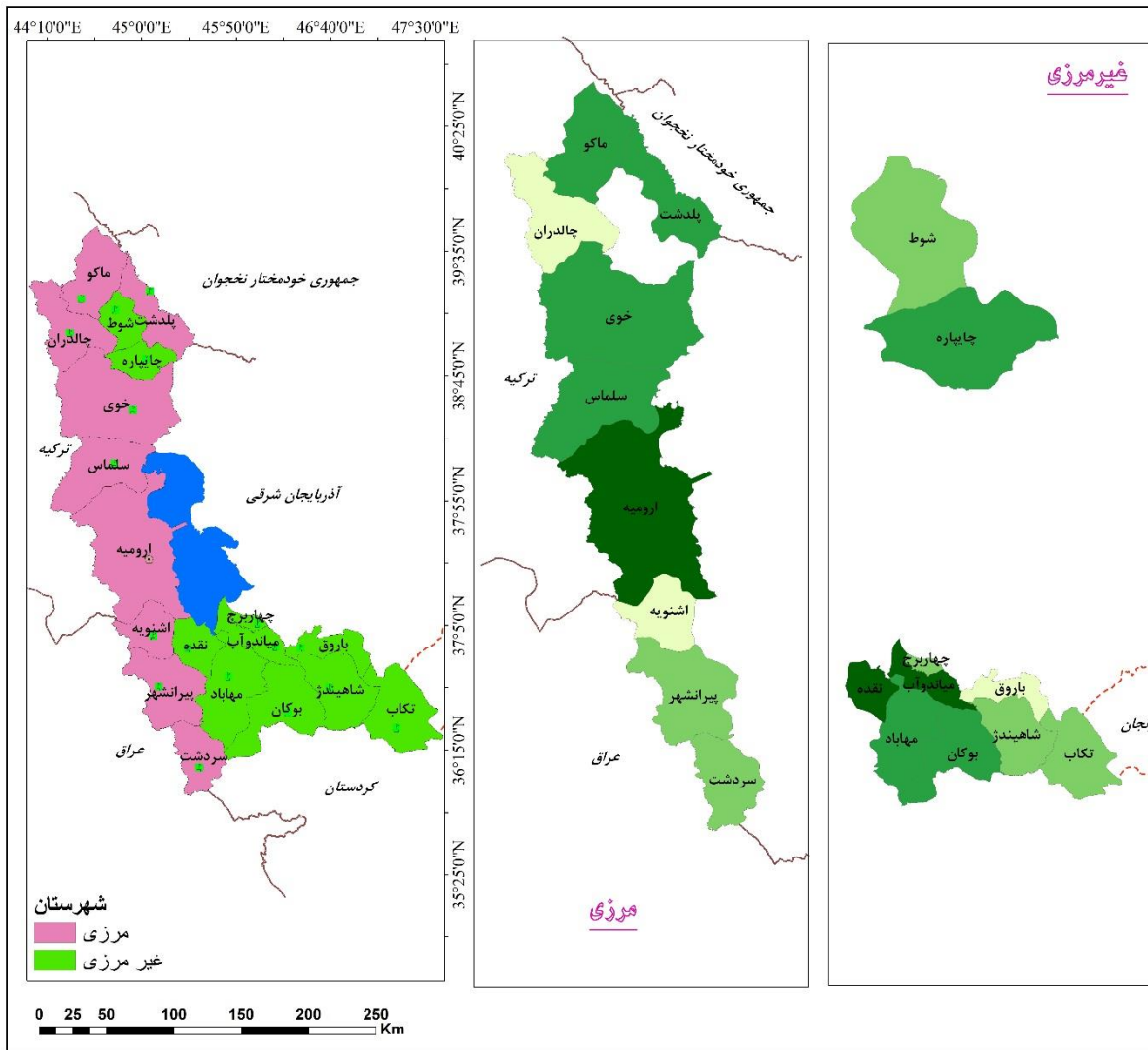
سطح بندی شهرستان ها به تفکیک مرزی و غیر مرزی

کلیات
گزارش (معرفی
استان و جایگاه
آن در کشور)

تحلیل
نابرابری های
ناحیه ای در
استان

الزامات تحقق
نرخ رشد ۷.۶
درصدی در
استان

وضعیت
بهره وری در
استان



ریاست جمهوری
سازمان برنامه و بودجه کشور
سازمان مدیریت و برنامه ریزی
استان آذربایجان غربی
معاونت توسعه و برنامه ریزی

راهنمای نقشه

- مرکز استان
- مرکز شهرستان
- - - مرز استان
- - - مرز کشور
- دریاچه ارومیه
- سطح پرورداری
- توسعه یافته
- نسبتاً توسعه یافته
- نیمه توسعه یافته
- محروم

عنوان نقشه: **رنگه بندی شهرستانهای مرزی و غیر مرزی بر اساس شاخص های اجتماعی ۱۴۰۰**

سیستم تصویر: **UTM_38**
مبنای مسطحانی: **WGS84**

توضیحات



تهیه و تنظیم: علی خدمات زاده

کلیات
گزارش (معرفی
استان و جایگاه
آن در کشور)

۱. تحلیل نابرابری های شهرستان های استان در بخش اقتصادی

تحلیل
نابرابری های
ناحیه ای در
استان

۲. تحلیل نابرابری های شهرستان های استان در بخش زیربنایی

الزامات تحقق
نرخ رشد ۷.۶
درصدی در
استان

۳. تحلیل نابرابری های شهرستان های استان در بخش اجتماعی

وضعیت
بهره وری در
استان

۴. تحلیل نابرابری های شهرستان های استان در بخش تلفیقی

بخش تلفیقی

رتبه بندی شهرستان ها بر اساس تکنیک ویکور

رتبه	شهرستان	امتیاز ویکور	سطح برخورداری
۱	ارومیه	۰.۰۰	توسعه یافته
۲	خوی	۰.۴۸	نسبتاً توسعه یافته
۳	میاندوآب	۰.۴۹	
۴	مهاباد	۰.۶۱	
۵	نقده	۰.۶۲	
۶	بوکان	۰.۶۳	
۷	ماکو	۰.۶۹	
۸	سلماس	۰.۷۳	نیمه توسعه یافته
۹	تکاب	۰.۷۶	
۱۰	چاپاره	۰.۷۶	
۱۱	پلدشت	۰.۷۸	
۱۲	پیرانشهر	۰.۷۸	
۱۳	سردشت	۰.۷۸	
۱۴	شاهین دژ	۰.۷۸	
۱۵	شوط	۰.۸۱	
۱۶	اشنویه	۰.۸۴	
۱۷	چالدران	۰.۸۴	
۱۸	چهاربرج	۰.۹۷	
۱۹	باروق	۱.۰۰	محروم
ضریب تغییرات (کل)			۰.۳۱
ضریب تغییرات (بدون منطقه توسعه یافته)			۰.۱۹
شکاف توسعه (برخوردارترین و محروم ترین)			۳۷

ضریب نابرابری در شاخص های تلفیقی برابر **۰.۳۱** که بیانگر شکاف بیشتر مرکز استان (ارومیه) با دیگر شهرستان هاست.

ضریب نابرابری بدون لحاظ شهرستان توسعه یافته برابر **۰.۱۹** می باشد که حاکی از کاهش نابرابری های ناحیه ای بین شهرستان های نیمه توسعه یافته و توسعه نیافته است.

کلیات گزارش (معرفی استان و جایگاه آن در کشور)

تحلیل نابرابری های ناحیه ای در استان

الزامات تحقق نرخ رشد ۷.۶ درصدی در استان

وضعیت بهره وری در استان

بخش تلفیقی

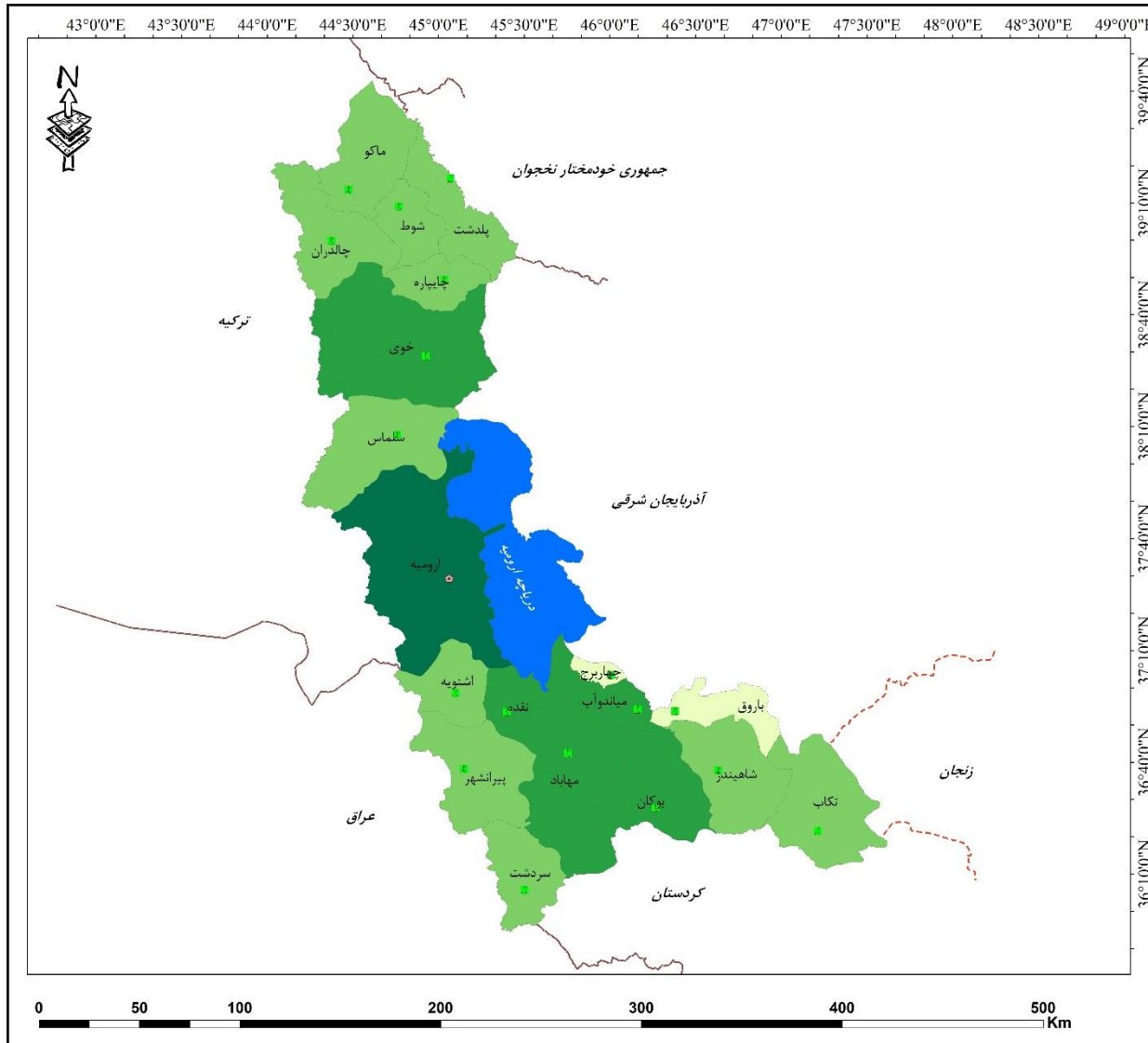
سطح بندی شهرستان ها بر اساس شاخص های تلفیقی

کلیات
گزارش (معرفی)
استان و جایگاه
آن در کشور

تحلیل
نابرابری های
ناحیه ای در
استان

الزامات تحقق
نرخ رشد ۷.۶
درصدی در
استان

وضعیت
بهره وری در
استان



ریاست جمهوری
 سازمان برنامه و بودجه کشور
 سازمان مدیریت و برنامه ریزی
 استان آذربایجان غربی
 معاونت توسعه و برنامه ریزی

راهنامه نقشه

- مرکز استان
- مرکز شهرستان
- مرز استان
- مرز کشور
- دریاچه ارومیه
- سطح برخورداری
- توسعه یافته
- نسبتاً توسعه یافته
- نیمه توسعه یافته
- محرورم

عنوان نقشه: سطح بندی شهرستانها بر اساس شاخص های تلفیقی_۱۴۰۰

سیستم تصویر: UTM_38
مبنای مسطحاتی: WGS84

توضیحات

تهیه و تنظیم: علی خادم زاده

بخش تلفیقی

رتبه بندی شهرستان ها بر مبنای مناطق جغرافیایی

منطقه	شهرستان	شاخص ویکور	سطح بر خور داری	میانگین توسعه	ضریب تغییرات	شکاف توسعه
شمال	خوی	۰.۴۸	نسبتاً توسعه یافته	۰.۳۰	۰.۱۴	۳.۲۵
	ماکو	۰.۶۹	نیمه توسعه یافته			
	چایپاره	۰.۷۶				
	پلدشت	۰.۷۸				
	شوط	۰.۸۱				
چالدران	۰.۸۴					
مرکز	ارومیه	۰.۰۰	توسعه یافته	۰.۶۲	۱.۴۱	۳.۶۷
	سلماس	۰.۷۳	نیمه توسعه یافته			
جنوب	میاندواب	۰.۴۹	نسبتاً توسعه یافته	۰.۲۸	۰.۲۵	۱۸.۳۴
	مهاباد	۰.۶۱				
	نقده	۰.۶۲				
	سردشت	۰.۷۸	نیمه توسعه یافته			
	پیرانشهر	۰.۷۸				
	اشنویه	۰.۸۴				
چهاربرج	۰.۹۷	محروم				
جنوب شرق	بوکان	۰.۶۳	نسبتاً توسعه یافته	۰.۱۷	۰.۱۴	۱۴
	تکاب	۰.۷۶	نیمه توسعه یافته			
	شاهین دژ	۰.۷۸	محروم			
	ناروق	۱				

منطقه مرکزی استان بطور متوسط ۲ برابر شهرستان های واقع در شمال و جنوب استان و ۳.۵ برابر شهرستان های واقع در جنوب شرق

ضریب تغییرات در مناطق بیشترین میزان نابرابری و عدم تجانس مابین این دو شهرستان در منطقه مرکز می باشد که بسیار بالا و برابر ۱.۴۱ می باشد. وجود دارد.

شکاف توسعه در شهرستان های جنوب و جنوب شرق استان بسیار عمیق تر می باشد.

کلیات گزارش (معرفی استان و جایگاه آن در کشور)

تحلیل نابرابری های ناحیه ای در استان

الزامات تحقق نرخ رشد ۷.۶ درصدی در استان

وضعیت بهره وری در استان

بخش تلفیقی

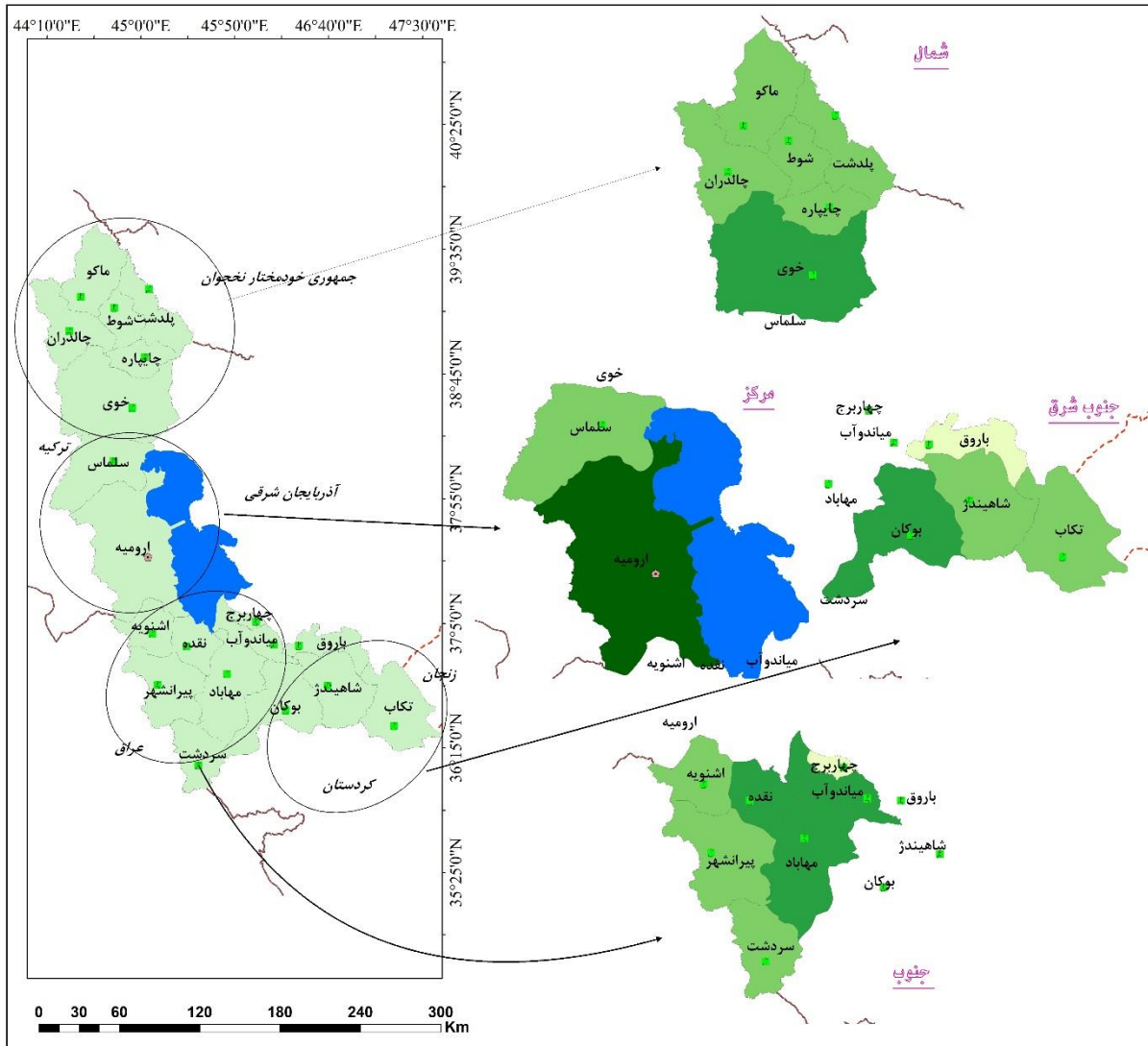
سطح بندی شهرستان ها به تفکیک مناطق جغرافیایی

کلیات
گزارش (معرفی)
استان و جایگاه
آن در کشور

تحلیل
نابرابری های
ناحیه ای در
استان

الزامات تحقق
نرخ رشد ۷.۶
درصدی در
استان

وضعیت
بهره وری در
استان



ریاست جمهوری
سازمان برنامه و بودجه کشور
سازمان مدیریت و برنامه ریزی
استان آذربایجان غربی
معاونت توسعه و برنامه ریزی

راهنمای نقشه

- مرکز استان
- مرکز شهرستان
- - - مرز استان
- - - مرز کشور
- دریاچه ارومیه

سطح برخورداری

- توسعه یافته
- نسبتاً توسعه یافته
- نیمه توسعه یافته
- محروم

عنوان نقشه: سطح بندی منطقه ای شهرستانها بر اساس شاخص های تلفیقی ۱۴۰۰

سیستم تصویر: WGS84
بنیای مسطحانی: UTM_38

توضیحات



تهیه و تنظیم: علی خدمت زاده

بخش تلفیقی

رتبه بندی شهرستان ها به تفکیک مرزی و غیر مرزی

کلیات
گزارش (معرفی
استان و جایگاه
آن در کشور)

تحلیل
نابرابری های
ناحیه ای در
استان

الزامات تحقق
نرخ رشد ۷.۶
درصدی در
استان

وضعیت
بهره وری در
استان

شهرستان ارومیه و اشنویه به ترتیب بعنوان برخوردارترین و محرومترین ناحیه منطقه میانه شهرستان مانده آب میانگین توسعه در شهرستان های مرزی ۰.۳۴ و در شهرستان های غیرمرزی ۰.۲۶ می باشد، می توان گفت شهرستان های مرزی استان حدود ۱.۳ برابر بیشتر از شهرستان های غیرمرزی توسعه یافته اند.

نسبتاً توسعه یافته، ۴ شهرستان نیمه توسعه یافته و

شکاف توسعه در شهرستان های غیرمرزی عمیق تر از شهرستان های مرزی و برابر ۱۹ می باشد. در میان شهرستان های مرزی نیز شکاف توسعه تقریباً برابر ۶.۲۱ می باشد.

منطقه	شهرستان	شاخص ویکور	سطح برخورداری	میانگین توسعه	ضریب تغییرات	شکاف توسعه
مرزی	ارومیه	۰.۶۹	توسعه یافته	۰.۳۴	۰.۴۱	۶.۲۱
	خوی	۰.۷۳	نسبتاً توسعه یافته			
	ماکو	۰.۷۸	نیمه توسعه یافته			
	سلماس	۰.۷۸				
	پلدشت	۰.۷۸				
	سردشت	۰.۸۴				
	پیرانشهر	۰.۸۴				
چالدران	۰.۴۹	غیر مرزی				
اشنویه	۰.۶۱					
میاندوآب	۰.۶۲		نسبتاً توسعه یافته			
مهاباد	۰.۶۳					
نقده	۰.۷۶					
بوکان	۰.۷۶		نیمه توسعه یافته			
چاپاره	۰.۷۸					
تکاب	۰.۸۱					
شاهین دژ	۰.۹۷					
شوط	۱	محروم				
چهاربرج	۰.۶۹					
باروق	۰.۷۳					

بخش تلفیقی

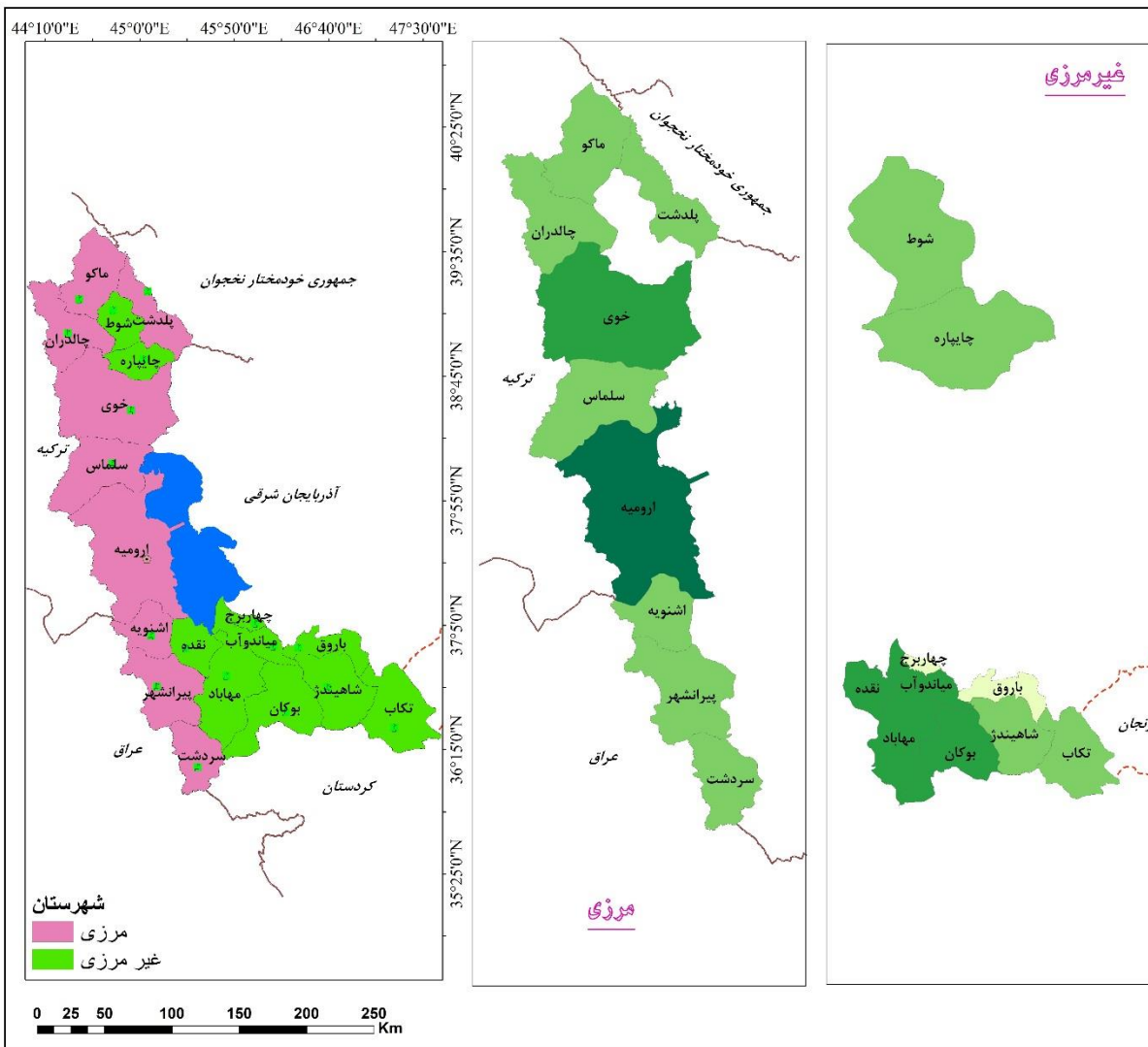
سطح بندی شهرستان ها به تفکیک مرزی و غیر مرزی

کلیات
گزارش (معرفی
استان و جایگاه
آن در کشور)

تحلیل
نابرابری های
ناحیه ای در
استان

الزامات تحقق
نرخ رشد ۷.۶
درصدی در
استان

وضعیت
بهره وری در
استان



ساختار گزارش

1

کلیات گزارش (معرفی استان و جایگاه آن در کشور)

2

تحلیل نابرابری های ناحیه ای در استان آذربایجان غربی

3

۳. الزامات تحقق نرخ رشد ۷.۶ درصدی در استان

الزامات

4

وضعیت بهره وری در استان

تحقق نرخ رشد ۷/۶ درصدی

بنابر اولویت اصلی برنامه‌های دولت سیزدهم و عطف به نامه شماره ۲۸۸۲۵۳ سازمان برنامه و بودجه کشور برای دستیابی به نرخ رشد ۸ درصدی کشور، میزان رشد اقتصادی استان ۷.۶ درصد تعدیل و پیشنهاد گردید. این رشد به تفکیک بخشها متشکل از:

استان	بخش	برآورد رشد اقتصادی سال ۱۴۰۱
آذربایجان غربی	کشاورزی	۸/۴
	معادن	۹
	صنعت	۶/۲
	خدمات	۸
	جمع رشد ارزش افزوده	۷/۶

کلیات
گزارش (معرفی)
استان و جایگاه
آن در کشور

تحلیل
نابرابری های
ناحیه ای در
استان

الزامات تحقق
نرخ رشد ۷.۶
درصدی در
استان

وضعیت
بهره وری در
استان

تحقق نرخ رشد ۷/۶ درصدی

بر آورد نرخ رشد اقتصادی به تفکیک شهرستان و بخش در سال ۱۴۰۱ (به قیمت ثابت)

شهرستان	بخش کشاورزی	بخش صنعت	بخش معدن	بخش خدمات	رشد جمع بخش ها
ارومیه	۸/۸	۶/۳	۹/۰	۸/۳	۷/۹
اشنویه	۸/۰	۵/۶	۹/۰	۷/۲	۷/۲
بوکان	۷/۸	۵/۸	۹/۵	۷/۶	۷/۳
پلدشت	۱۰/۰	۶/۸	۱۰/۰	۸/۷	۹/۰
پیرانشهر	۸/۹	۶/۴	۹/۰	۸/۰	۸/۰
تکاب	۷/۵	۵/۹	۹/۰	۷/۹	۸/۰
چالدران	۶/۸	۵/۶	۸/۰	۸/۴	۷/۳
چاپاره	۹/۴	۷/۰	۱۰/۰	۸/۵	۸/۶
خوی	۹/۰	۶/۲	۸/۰	۷/۸	۷/۶
سردشت	۸/۰	۵/۶	۹/۵	۸/۰	۷/۷
سلماس	۸/۰	۶/۳	۹/۵	۷/۹	۷/۵
شاهین دژ	۷/۵	۵/۶	۱۰/۰	۷/۳	۷/۰
شوط	۹/۸	۶/۶	۰/۰	۸/۶	۸/۲
ماکو	۹/۲	۷/۳	۹/۰	۸/۸	۸/۶
مهاباد	۸/۰	۶/۲	۸/۰	۷/۸	۷/۵
میاندوآب	۸/۱	۶/۲	۸/۰	۷/۸	۷/۶
نقده	۸/۰	۶/۰	۸/۵	۷/۳	۷/۲
استان	۸/۴	۶/۲	۹/۰	۸/۰	۷/۶

کلیات
گزارش (معرفی
استان و جایگاه
آن در کشور)

تحلیل
نابرابری های
ناحیه ای در
استان

الزامات تحقق
نرخ رشد ۷.۶
درصدی در
استان

وضعیت
بهره وری در
استان

تحقق نرخ رشد ۷/۶ درصدی

بر آورد تولید ناخالص داخلی به تفکیک شهرستان و بخش در سال ۱۴۰۱ (میلیارد ریال)

شهرستان	بخش کشاورزی	بخش صنعت	بخش معدن	بخش خدمات	رشد جمع بخش ها
ارومیه	۴.۲۴۶	۹.۵۵۲	۱۲۲	۳۳.۸۸۷	۴۷.۸۰۷
اشنویه	۱۰.۵۸	۴۳۹	۱	۱.۳۸۲	۲.۸۸۰
بوکان	۲.۰۰۳	۲.۶۶۸	۴۷	۹.۲۴۲	۱۳.۹۶۰
پلدشت	۷۳۵	۲۳۷	۵	۹۵۷	۱.۹۳۳
پیرانشهر	۱۰.۴۸۵	۷۳۳	۴	۳.۶۶۴	۵.۸۸۵
تکاب	۸۲۳	۱۱۶	۸۱۷	۲.۱۵۴	۳.۹۱۱
چالدران	۵۹۶	۳۱۳	۱	۶۹۹	۱.۶۰۹
چاپاره	۴۴۱	۱۵۸	۴۹	۱.۳۶۰	۲.۰۰۹
خوی	۳.۳۵۷	۳.۹۸۸	۵۲	۹.۰۲۵	۱۶.۴۲۱
سردشت	۹۵۵	۵۶۵	۶	۲۶۳۶	۴.۱۶۳
سلماس	۱۰.۲۵۵	۱.۸۰۹	۹	۴.۳۲۷	۷.۴۰۰
شاهین دژ	۶۹۴	۶۷۴	۱۳	۲.۴۹۰	۳.۸۷۱
شوط	۳۱۵	۶۹۶	۰	۱.۴۸۲	۲.۴۹۳
ماکو	۵۵۶	۶۴۸	۱۵	۳.۲۹۹	۴.۵۱۷
مهاباد	۱.۵۶۴	۲.۱۲۷	۴۲	۷.۳۸۵	۱۱.۱۱۹
میاندوآب	۳.۱۶۷	۲.۱۶۲	۱۶	۷.۳۶۱	۱۲.۷۰۶
نقده	۱۰.۴۸	۸۸۴	۵	۴.۶۸۰	۶.۶۱۶
استان	۲۴.۲۹۸	۲۷.۷۶۸	۱.۲۰۴	۹۶.۰۳۰	۱۴۹.۳۰۰

کلیات
گزارش (معرفی
استان و جایگاه
آن در کشور)

تحلیل
نابرابری های
ناحیه ای در
استان

الزامات تحقق
نرخ رشد ۷.۶
درصدی در
استان

وضعیت
بهره وری در
استان

تحقق نرخ رشد ۷/۶ درصدی

برآورد میزان ارزش افزوده، حجم سرمایه گذاری (مجموع سرمایه گذاری موردنیاز از ناحیه بهره وری و افزایش سرمایه گذاری) و اشتغال مورد نیاز به تفکیک بخش در سال ۱۴۰۱ (به قیمت ثابت)

بخش اقتصادی	درصد رشد	برآورد ارزش افزوده (میلیارد ریال)		برآورد سرمایه گذاری ناخالص مورد نیاز (میلیارد ریال)		برآورد میزان سرمایه گذاری خالص مورد نیاز (میلیارد ریال)		برآورد تعداد اشتغال مورد نیاز
		ارزش	سهم	ارزش	سهم	ارزش	سهم	
کشاورزی	۸.۴	۱۵.۷۱۶	۱۰.۵	۳۲.۶۸۹	۶.۴	۱۹.۴۱۱	۱۵.۷	۱۳۰۷۶
صنعت	۶.۲	۳۶.۶۷۰	۲۴.۶	۶۴.۶۴۸	۱۲.۶	۲.۶۰۸	۲.۱	۶۴۶۵
معادن	۹.۰	۱.۷۴۶	۱.۲	۱۱.۲۵۶	۲.۲	۸.۷۵۴	۷.۱	۵۶۲۸
خدمات	۸.۰	۹۵.۱۶۸	۶۳.۷	۴۰۲.۷۹۴	۷۸.۸	۹۲.۷۹۱	۷۵.۱	۱۶۱۱۱۸
استان	۷.۶	۱۴۹.۳۰۰	۱۰۰	۵۱۱.۳۸۷	۱۰۰	۱۲۳.۵۶۵	۱۰۰	۱۸۶۲۸۷

کلیات
گزارش (معرفی
استان و جایگاه
آن در کشور)

تحلیل
نابرابری های
ناحیه ای در
استان

الزامات تحقق
نرخ رشد ۷.۶
درصدی در
استان

وضعیت
بهره وری در
استان

تحقق نرخ رشد ۷/۶ درصدی

بر آورد میزان ارزش افزوده، حجم سرمایه گذاری و اشتغال مورد نیاز به تفکیک شهرستان در سال ۱۴۰۱
(به قیمت ثابت)

شهرستان	درصد رشد	بر آورد ارزش افزوده		بر آورد سرمایه گذاری ناخالص		بر آورد سرمایه گذاری خالص	
		سهم	ارزش	سهم	ارزش	سهم	ارزش
ارومیه	۷.۹	۳۲	۴۷,۸۰۷	۳۳.۵	۱۷۱,۲۳۱	۴۱.۴	۷۷,۲۸۱
اشنویه	۷.۲	۱.۹	۲,۸۸۰	۱.۶	۸,۲۵۶	۰.۲	۲۹۱
بوکان	۷.۳	۹.۴	۱۳,۹۶۰	۹.۴	۴۸,۱۱۱	۱۶.۹	۳۱,۶۳۱
پلدشت	۹	۱.۳	۱,۹۳۳	۱.۱	۵,۶۰۱	-	-۱۳,۴۴
پیرانشهر	۸	۳.۹	۵,۸۸۶	۳.۷	۱۹,۱۰۵	۴.۳	۸,۱۱۲
تکاب	۸	۲.۶	۳,۹۱۱	۳.۵	۱۸,۰۵۲	۱.۶	۲,۹۸۸
چالدران	۷.۳	۱.۱	۱,۶۰۹	۰.۹	۴,۴۶۸	-	-۱۱,۵۸۱
چابهاره	۸.۶	۱.۳	۲,۰۰۹	۱.۴	۷,۱۲۴	۰.۳	۴۸۷
خوی	۷.۶	۱۱	۱۶,۴۲۱	۱۰.۲	۵۲,۱۳۸	۱۲	۲۲,۴۴۸
سردشت	۷.۷	۲.۸	۴,۱۶۲	۲.۷	۱۳,۷۲۰	-	-۱۰,۶۰۸
سلماس	۷.۵	۵	۷,۴۰۰	۴.۷	۲۴,۱۳۲	۰.۷	۱,۳۷۸
شاهین دژ	۷	۲.۶	۳,۸۷۱	۲.۶	۱۳,۰۷۰	۰.۹	۱,۶۴۱
شوط	۸.۲	۱.۷	۲,۴۹۳	۱.۶	۸,۲۶۱	۰.۳	۶۴۸
ماکو	۸.۶	۳	۴,۵۱۷	۳.۲	۱۶,۲۳	۴.۹	۹,۱۳۶
مهاباد	۷.۵	۷.۴	۱۱,۱۱۹	۷.۵	۳۸,۴۳۱	۱۳.۵	۲۵,۲۵۱
میاندوآب	۷.۶	۸.۵	۱۲,۷۰۶	۷.۹	۴۰,۳۲۱	۹.۲	۱۷,۱۶۸
نقده	۷.۲	۴.۴	۶,۶۱۶	۴.۵	۲۳,۱۳۹	۶.۳	۱۱,۶۸۹
استان	۷.۶	۱۰۰	۱۴۹,۳۰۰	۱۰۰	۵۱۱,۳۸۷	۱۰۰	۱۸۶,۶۱۵

کلیات

گزارش (معرفی)
استان و جایگاه
آن در کشور

تحلیل

نابرابری های
ناحیه ای در
استان

الزامات تحقق
نرخ رشد ۷.۶
درصدی در
استان

وضعیت

بهره وری در
استان

تحقق نرخ رشد ۷/۶ درصدی

پیش بینی میزان سرمایه گذاری و اشتغال ایجاد شده به تفکیک بخش و شهرستان در سال ۱۴۰۱

تعداد شغل جدید مورد نیاز سال ۱۴۰۱				سرمایه گذاری ناخالص مورد نیاز سال ۱۴۰۱ (میلیارد ریال)				شهرستان
خدمات	معادن	صنعت	کشاورزی	خدمات	معادن	صنعت	کشاورزی	
۵۶۸۵۵	۵۷۲	۲۲۲۴	۲۲۸۵	۱۴۲۱۳۸	۱۱۴۴	۲۲۲۳۸	۵۷۱۲	ارومیه
۲۳۱۹	۷	۱۰۲	۵۶۹	۵۷۹۷	۱۴	۱۰۲۲	۱۴۲۳	اشنویه
۱۵۵۰۶	۲۲۰	۶۲۱	۱۰۷۸	۳۸۷۶۶	۴۴۰	۶۲۱۱	۲۶۹۵	بوکان
۱۶۰۵	۲۴	۵۵	۳۹۵	۴۰۱۳	۴۹	۵۵۱	۹۸۹	پلدشت
۶۱۴۷	۱۷	۱۷۱	۷۹۹	۱۵۳۶۷	۳۴	۱۷۰۶	۱۹۹۸	پیرانشهر
۳۶۱۴	۳۸۲۰	۲۷	۴۴۳	۹۰۳۴	۷۶۴۰	۲۷۱	۱۱۰۷	تکاب
۱۱۷۲	۳	۷۳	۳۲۱	۲۹۳۱	۷	۷۲۹	۸۰۲	چالدران
۲۲۸۲	۲۲۸	۳۷	۲۳۸	۵۷۰۶	۴۵۷	۳۶۸	۵۹۴	چاپاره
۱۵۱۴۱	۲۴۲	۹۲۸	۱۸۰۷	۳۷۸۵۳	۴۸۴	۹۲۸۴	۴۵۱۶	خوی
۴۴۲۳	۳۰	۱۳۲	۵۱۴	۱۱۰۵۷	۶۰	۱۳۱۶	۱۲۸۵	سردشت
۷۲۶۰	۴۱	۴۲۱	۶۷۵	۱۸۱۴۹	۸۱	۴۲۱۲	۱۶۸۹	سلماس
۴۱۷۸	۶۱	۱۵۷	۳۷۳	۱۰۴۴۵	۱۲۳	۱۵۶۹	۹۳۴	شاهین دژ
۲۴۸۷	۰	۱۶۲	۱۷۰	۶۲۱۷	۰	۱۶۲۰	۴۲۴	شوط
۵۵۳۵	۶۹	۱۵۱	۲۹۹	۱۳۸۳۷	۱۳۷	۱۵۰۸	۷۴۸	ماکو
۱۲۳۹۱	۱۹۸	۴۹۵	۸۴۲	۳۰۹۷۸	۳۹۶	۴۹۵۳	۲۱۰۴	مهاباد
۱۲۳۵۱	۷۵	۵۰۳	۱۷۰۴	۳۰۸۷۷	۱۵۰	۵۰۳۴	۴۲۶۱	میاندوآب
۷۸۵۲	۲۱	۲۰۶	۵۶۴	۱۹۶۲۹	۴۳	۲۰۵۸	۱۴۱۰	نقده
۱۶۱۱۱۸	۵۶۲۸	۶۴۶۵	۱۳۰۷۶	۴۰۲۷۹۵	۱۱۲۵۶	۶۴۶۴۸	۳۲۶۸۹	استان

کلیات
گزارش (معرفی
استان و جایگاه
آن در کشور)

تحلیل
نابرابری های
ناحیه ای در
استان

الزامات تحقق
نرخ رشد ۷.۶
درصدی در
استان

وضعیت
بهره وری در
استان

پیشنهادات سیاستگذاری جهت تحقق نرخ رشد ۷.۶ درصدی

- توجه دولت به سرمایه‌گذاری در استان در راستای تشویق بخش خصوصی و نیمه دولتی؛
- تحول در زیرساخت‌های اساسی استان و بهره‌گیری از قابلیت‌ها و پتانسیل‌های آن؛
- سرمایه‌گذاری در طرح‌های زود بازده
- اولویت‌بندی سرمایه‌گذاری‌ها

کلیات
گزارش (معرفی)
استان و جایگاه
آن در کشور

تحلیل
نابرابری‌های
ناحیه‌ای در
استان

الزامات تحقق
نرخ رشد ۷.۶
درصدی در
استان

وضعیت
بهره‌وری در
استان

ساختار گزارش

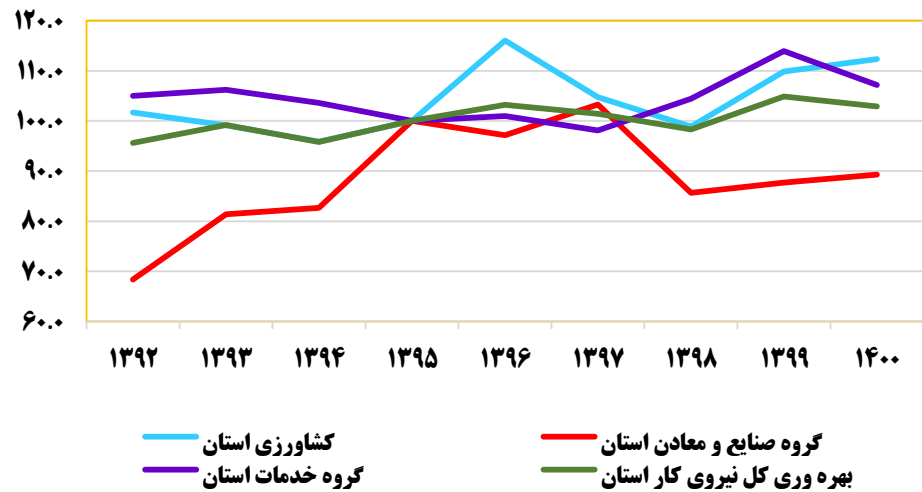
- 1 کلیات گزارش (معرفی استان و جایگاه آن در کشور)
- 2 تحلیل نابرابری های ناحیه ای در استان آذربایجان غربی
- 3 الزامات تحقق نرخ رشد ۷.۶ درصدی در استان
- 4 وضعیت بهره وری در استان آذربایجان غربی

وضعیت بهره وری در استان

شاخص بهره وری نیروی کار

خدمات	صنعت و معدن	کشاورزی	سال
۱۰۴,۹۸	۶۸,۳۳	۱۰۱,۶۵	۱۳۹۲
۱۰۶,۱۹	۸۱,۴۰	۹۹,۱۰	۱۳۹۳
۱۰۳,۶۰	۸۲,۶۷	۹۵,۸۷	۱۳۹۴
۱۰۰,۰۰	۱۰۰,۰۰	۱۰۰,۰۰	۱۳۹۵
۱۰۰,۹۸	۹۷,۱۷	۱۱۶,۰۴	۱۳۹۶
۹۸,۱۲	۱۰۳,۲۷	۱۰۴,۷۱	۱۳۹۷
۱۰۴,۴۴	۸۵,۶۸	۹۸,۸۶	۱۳۹۸
۱۱۳,۹۶	۸۷,۶۸	۱۰۹,۸۴	۱۳۹۹
۱۰۷,۱۷	۸۹,۲۸	۱۱۲,۳۲	۱۴۰۰

شاخص بهره وری نیروی کار استان به تفکیک بخش (۱۳۹۵=۱۰۰)



رشد شاخص بهره وری نیروی کار در بخش‌های اقتصادی از سال ۱۳۹۲-۱۴۰۰

کلیات گزارش (معرفی استان و جایگاه آن در کشور)

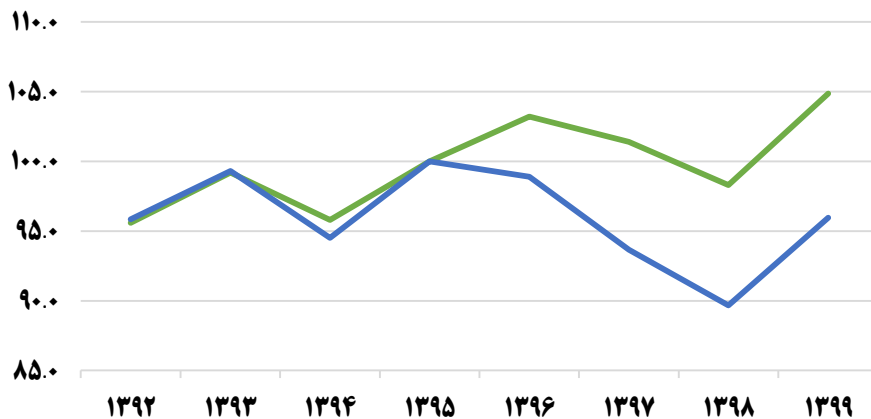
تحلیل نابرابری های ناحیه ای در استان

الزامات تحقق نرخ رشد ۷.۶ درصدی در استان

وضعیت بهره وری در استان

وضعیت بهره وری در استان

شاخص بهره وری نیروی کار



شاخص بهره وری نیروی کار استان در مقایسه با کشور

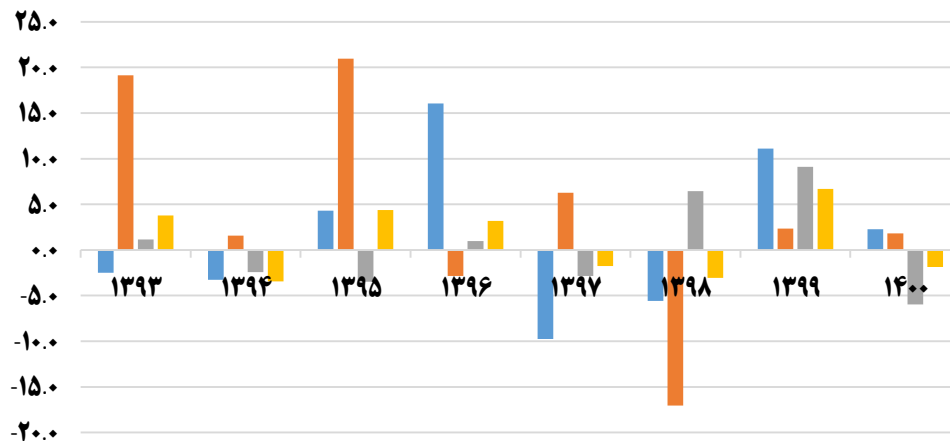
— شاخص بهره وری نیروی کار استان ۱۳۹۵=۱۰۰
— شاخص بهره وری نیروی کار کشور ۱۳۹۵=۱۰۰

کلیات
گزارش (معرفی)
استان و جایگاه
آن در کشور

تحلیل
نابرابری های
ناحیه ای در
استان

الزامات تحقق
نرخ رشد ۷.۶
درصدی در
استان

رشد بهره وری نیروی کار در بخش های اقتصادی سال های ۱۳۹۳-۱۴۰۰



■ بهره وری کل نیروی کار استان ■ گروه خدمات استان ■ گروه صنایع و معادن استان ■ کشاورزی استان

وضعیت
بهره وری در
استان

وضعیت بهره وری در استان

بهره‌وری گروه‌های اقتصادی در یک نگاه- سال ۱۴۰۰

بخش	رشد ارزش افزوده	سهم از اقتصاد	سهم از اشتغال	شاخص بهره‌وری نیروی کار	رشد بهره‌وری نیروی کار
کشاورزی	۲.۳۹	٪۱۶	٪۳۲	۱۱۲.۳	۲.۳
گروه صنایع و معادن	۴.۹	٪۱۹.۷	٪۲۵	۸۹.۳	۱.۸
گروه خدمات	۰.۹۷	٪۶۴	٪۴۳	۱۰۷.۲	-۶
بهره‌وری کل نیروی کار	-	-	-	۱۰۲.۹	-۱.۹

رشد ارزش افزوده استان در سال ۱۴۰۰ در بخش کشاورزی ۲.۳۹ درصد در بخش صنعت و معدن، ۴.۹ درصد و در بخش خدمات ۰.۹۷ درصد رشد داشته است. سهم بخش کشاورزی از تولید ناخالص داخلی ۱۶.۲ درصد، سهم بخش صنعت و معدن ۱۹.۷ درصد و سهم بخش خدمات ۶۴.۲ درصد است. سهم کشاورزی از اشتغال ۳۱.۹ درصد سهم اشتغال صنعت و معدن ۲۵ درصد و سهم اشتغال بخش خدمات از کل بخش‌ها ۴۲.۹ درصد است. در بخش خدمات با اینکه ارزش افزوده این بخش رشد زیادی نداشته ولی تعداد شاغلان در این بخش به شدت افزایش یافته است که موجب منفی شدن شاخص بهره‌وری نیروی کار در گروه خدمات شده است. به نظر می‌رسد با رونق مجدد بخش خدمات پس از پاندمی کرونا، احتمالاً دوباره تعداد شاغلان این بخش افزایش قابل توجهی خواهند یافت.

کلیات
گزارش (معرفی
استان و جایگاه
آن در کشور)

تحلیل
نابرابری‌های
ناحیه‌ای در
استان

الزامات تحقق
نرخ رشد ۷.۶
درصدی در
استان

وضعیت
بهره‌وری در
استان

وضعیت بهره وری در استان

سطح بهره وری نیروی کار به تفکیک شهرستان ها

شهرستان	کشاورزی	صنعت و معدن	خدمات	بهره وری کل نیروی کار
ارومیه	۹۱	۱۵۶	۲۴۲	۱۸۷
اشنویه	۶۵	۸۰	۲۴۹	۱۰۹
بوکان	۵۲	۵۱	۱۷۲	۱۰۵
پلدشت	۵۹	۹۸	۲۹۵	۱۲۶
پیرانشهر	۶۲	۲۰۸	۲۴۰	۱۵۱
تکاب	۷۲	۲۵۷	۲۳۹	۱۷۵
چالدران	۹۱	۷۳	۶۶۸	۲۲۳
چاپاره	۱۲۵	۱۶۲	۳۸۰	۲۳۵
خوی	۳۵	۸۰	۲۳۳	۱۱۳
سردشت	۵۴	۸۷	۳۰۱	۱۵۱
سلماس	۷۰	۵۵	۲۰۶	۱۱۴
شاهین دژ	۱۲۸	۸۰	۲۰۴	۱۴۷
شوط	۷۱	۲۸	۱۸۰	۹۵
ماکو	۹۳	۱۳۵	۱۹۹	۱۶۱
مهاباد	۸۰	۷۱	۱۸۳	۱۲۲
میاندوآب	۵۷	۷۲	۲۱۰	۱۱۱
نقده	۱۱۲	۸۱	۱۵۲	۱۲۴
استان	۷۰	۱۰۹	۲۲۶	۱۴۵

کلیات
گزارش (معرفی
استان و جایگاه
آن در کشور)

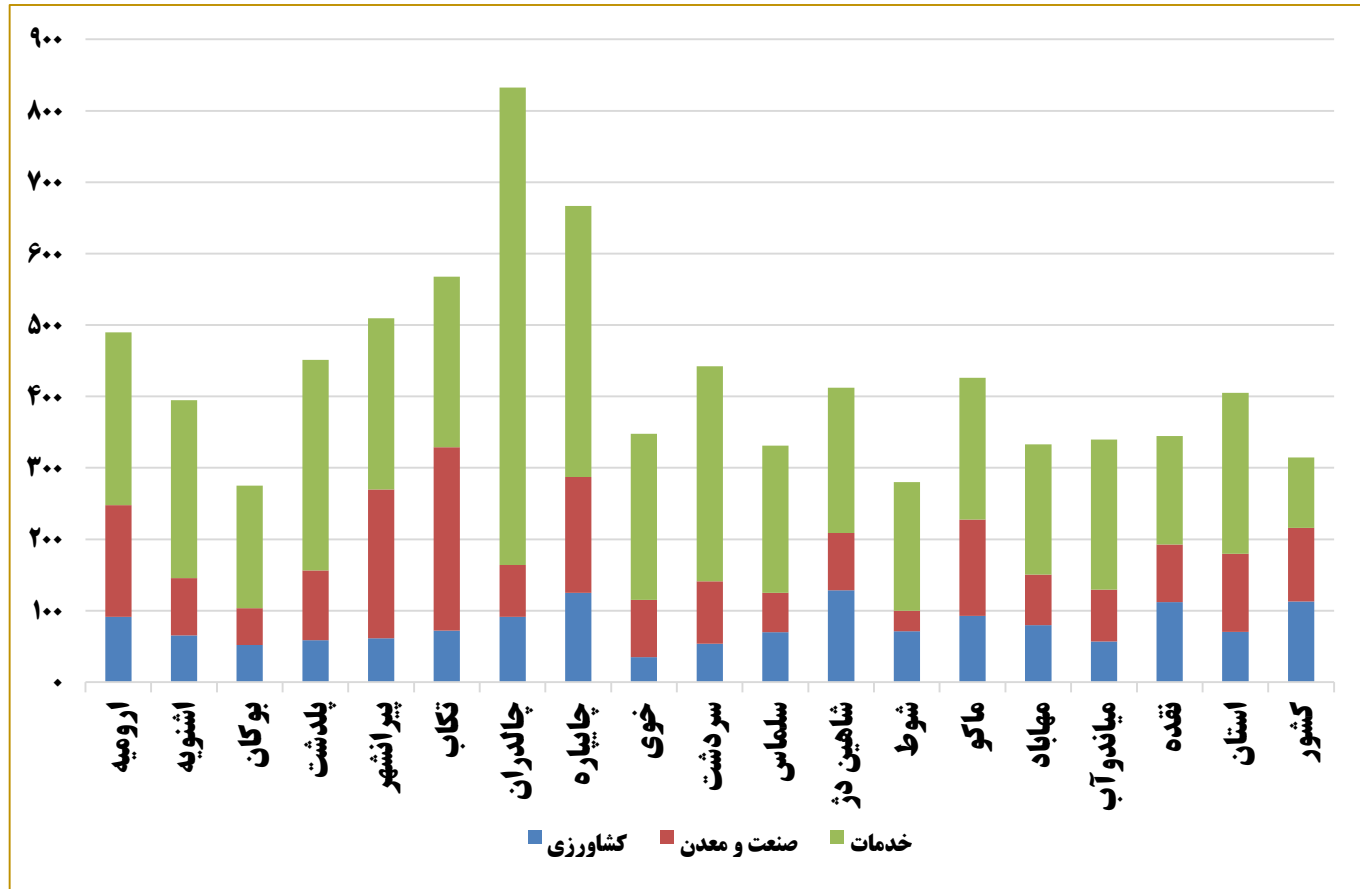
تحلیل
نابرابری های
ناحیه ای در
استان

الزامات تحقق
نرخ رشد ۷.۶
درصدی در
استان

وضعیت
بهره وری در
استان

وضعیت بهره وری در استان

سطح بهره وری نیروی کار به تفکیک شهرستان ها ۱۳۹۹



کلیات
گزارش (معرفی
استان و جایگاه
آن در کشور)

تحلیل
نابرابری های
ناحیه ای در
استان

الزامات تحقق
نرخ رشد ۷.۶
درصدی در
استان

وضعیت
بهره وری در
استان

وضعیت بهره وری در استان

بر آورد رشد بهره وری مورد نیاز جهت تحقق رشد اقتصادی ۷.۶ درصدی

تعیین سهم رشد اقتصادی از محل بهره‌وری و رشد سرمایه‌گذاری به تفکیک بخش در سال ۱۴۰۱ (درصد)

شرح	تامین از محل بهره‌وری	تامین از محل سرمایه‌گذاری	رشد اقتصادی
استان	۳.۳	۴.۳	۷.۶
کشاورزی	۳.۶	۴.۸	۸.۴
معادن	۳.۹	۵.۱	۹
صنعت	۲.۷	۳.۵	۶.۲
خدمات	۳.۵	۴.۵	۸

بر آورد ارزش افزوده مورد نیاز جهت رشد اقتصادی به تفکیک بخش در سال ۱۴۰۱ (میلیارد ریال)

شرح	تامین از محل بهره‌وری	تامین از محل سرمایه‌گذاری	ارزش افزوده کل
استان	۶۴۸۲۷.۶	۸۴۴۷۲.۴	۱۴۹۳۰۰
کشاورزی	۶۸۲۴.۱	۸۸۹۱.۹	۱۵۷۱۶
معادن	۱۵۹۲۲.۵	۲۰۷۴۷.۵	۳۶۶۷۰
صنعت	۷۵۸.۱	۹۸۷.۹	۱۷۴۶
خدمات	۴۱۳۲۲.۹	۵۳۸۴۵.۱	۹۵۱۶۸

کلیات
گزارش (معرفی
استان و جایگاه
آن در کشور)

تحلیل
نابرابری های
ناحیه ای در
استان

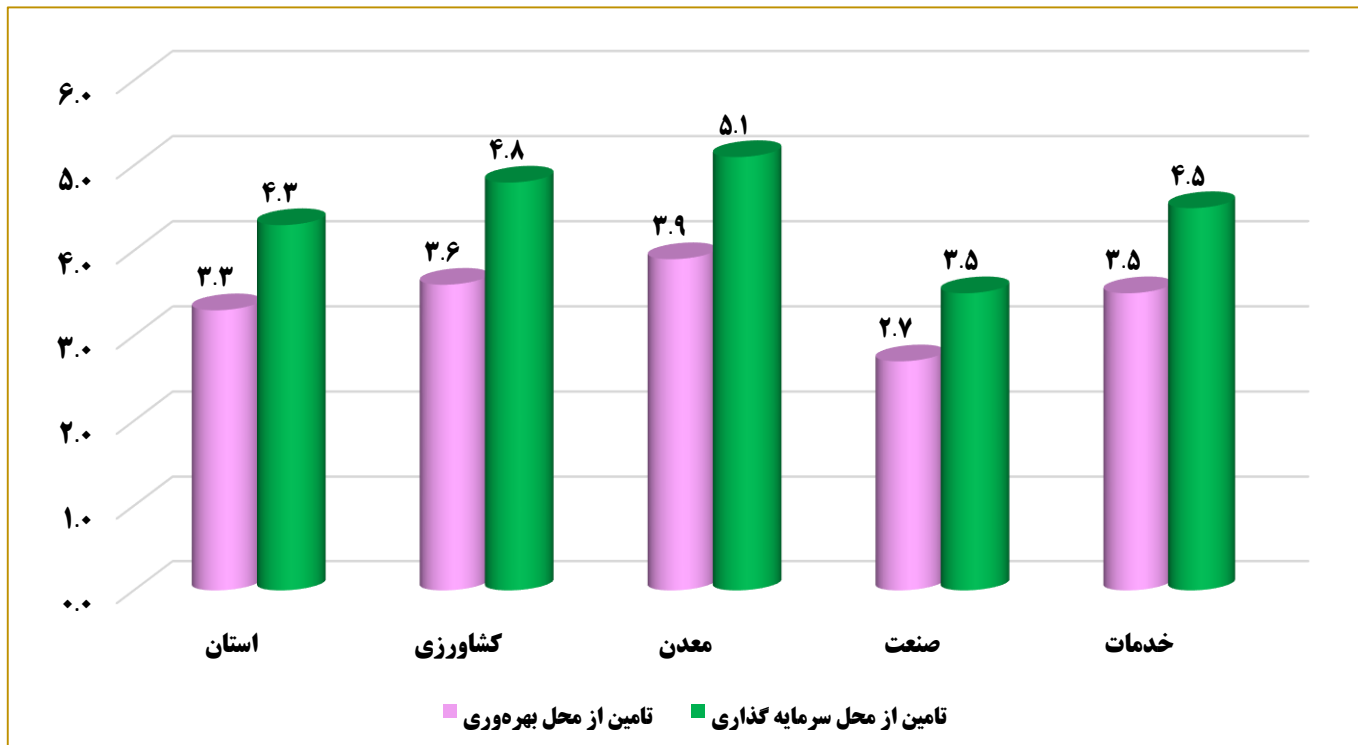
الزامات تحقق
نرخ رشد ۷.۶
درصدی در
استان

وضعیت
بهره وری در
استان

وضعیت بهره وری در استان

برآورد رشد بهره وری مورد نیاز جهت تحقق رشد اقتصادی ۷.۶ درصدی

سهم رشد اقتصادی از محل بهره‌وری و رشد سرمایه‌گذاری به تفکیک بخش در سال ۱۴۰۱



کلیات
گزارش (معرفی
استان و جایگاه
آن در کشور)

تحلیل
نابرابری های
ناحیه ای در
استان

الزامات تحقق
نرخ رشد ۷.۶
درصدی در
استان

وضعیت
بهره وری در
استان

به امید تحقق توسعه پایدار، همه جانبه و متوازن

استان آذربایجان غربی



از توجه شما سپاسگزاریم...