



سازمان برنامه و بودجه کشور
سازمان مدیریت و برنامه ریزی استان همدان

بررسی وضعیت توسعه استان همدان

و

عدم تعادل های درون منطقه ای

ارائه کنندگان:

تورج الوانیان، رییس سازمان مدیریت و برنامه ریزی استان همدان

سید مهدی وفائی، معاون هماهنگی برنامه و بودجه سازمان مدیریت
و برنامه ریزی استان همدان



آنچه بدان خواهیم پرداخت:

۱- بررسی وضعیت موجود حوزه های بخشی و فرابخشی
استان همدان

۲- بررسی موانع و فرصت های موجود بر سر راه توسعه
استان همدان

۳- آینده نگری و آینده نگاری های توسعه
استان همدان



سازمان برنامه و بودجه کشور

سازمان مدیریت و برنامه ریزی استان تهران

۱- بررسی وضعیت موجود حوزه های بخشی و فرابخشی



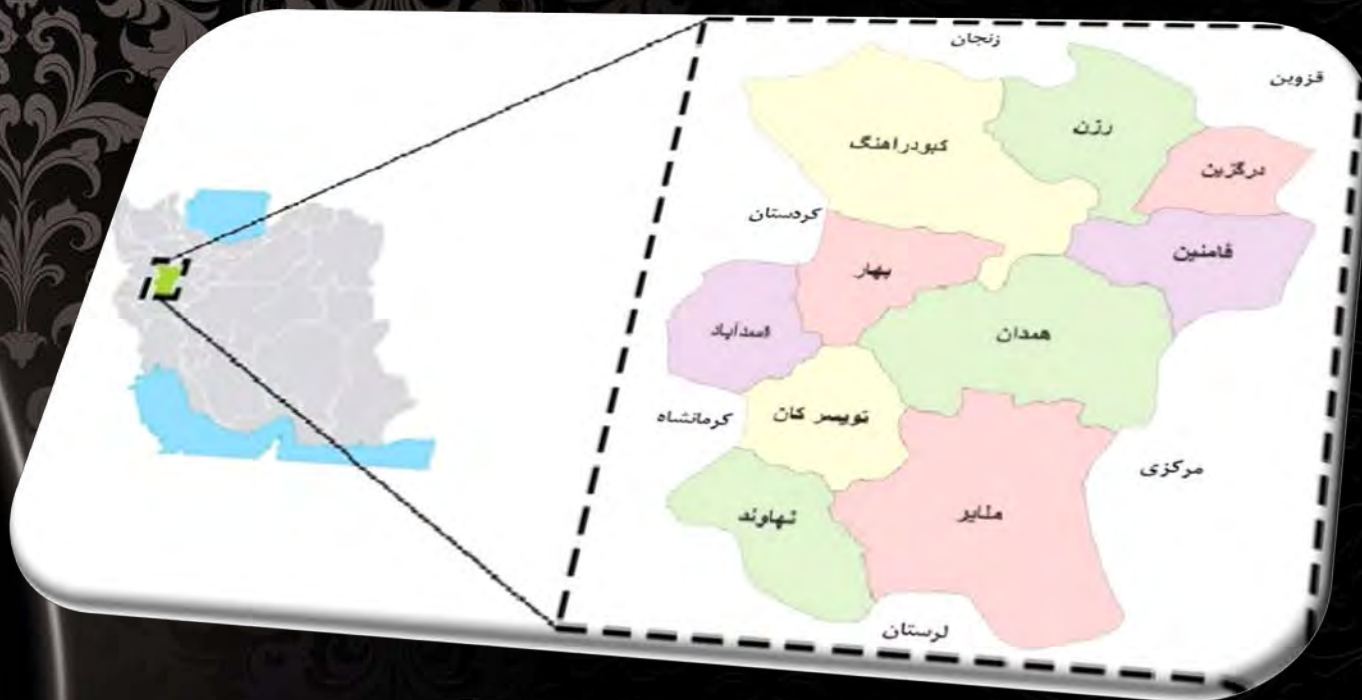
– موقعیت استان همدان

موقعیت جغرافیایی

استان همدان در گستره‌ای به مساحت ۱۹۴۹۱ کیلومتر مربع، در غرب ایران بین ۳۳ درجه و ۵۹ دقیقه تا ۳۵ درجه و ۴۴ دقیقه عرض شمالی و ۴۷ درجه و ۴۷ دقیقه تا ۴۹ درجه و ۳۰ دقیقه طول شرقی از نصف‌النهار گرینویچ قرار گرفته است.

موقعیت نسبی

این استان از شمال به استان‌های زنجان و قزوین، از جنوب به استان لرستان، از شرق به استان مرکزی و از غرب به استان کرمانشاه و قسمتی از استان کردستان محدود است.



گستره جغرافیایی استان همدان

ردیف	عنوان	استان	کشور	نسبت استان به کشور (درصد)
۱	تعداد شهرستان	۱۰	۴۶۹	۲,۳۳
۲	تعداد شهر	۳۲	۱۲۸۷	۲,۴۸
۳	تعداد بخش	۲۶	۱۰۵۸	۲,۴۵
۴	تعداد دهستان	۷۵	۲۵۸۹	۲,۸۹

نسبت مساحت استان همدان به مساحت کل کشور ۱.۲ درصد است که از نظر وسعت رتبه ۲۱ در بین استان‌های کشور است.



استان
همدان ۱/۲٪

کشور

جمعیت استان همدان ۱۳۹۵

رتبه در کشور	جمعیت روستا نشین (میلیون نفر)	رتبه در کشور	جمعیت شهرنشین (میلیون نفر)	استان
۱۵	۰.۶	۱۵	۱,۲	همدان

رتبه روستا نشینی	درصد روستا نشینی	رتبه شهر نشینی	درصد شهر نشینی	درصد جمعیت از کل استان	خانوار روستایی	جمعیت روستایی	خانوار	جمعیت شهری	خانوار شهری	جمعیت کل	شهرستان	ردیف
۸	۴۲,۱	۳	۵۷,۹	۵,۸۰	۱۲۷۲۱	۴۲۱۵۸	۱۷۵۸۷	۵۸۴۴۱	۳۰۳۸۷	۱۰۰۹۰۱	اسدآباد	۱
۵	۵۰,۶	۶	۴۹,۴۰	۶,۸	۱۸۳۷۶	۶۰۲۵۱	۱۸۴۶۸	۵۸۸۳۱	۳۶۸۴۴	۱۱۹۸۰۲	بهار	۲
۷	۴۴,۹	۴	۵۵,۱	۵,۸۴	۱۵۲۶۴	۴۵۴۵۳	۱۸۲۴۰	۵۶۰۶۲	۳۳۵۳۷	۱۰۱۶۶۶	تویسرکان	۳
۳	۶۹	۸	۳۱	۴,۴	۱۴۶۹۸	۴۸۹۴۴	۲۱۲۰۴	۲۱۶۶۱	۶۵۰۶	۷۰۶۰۵	رزن	۴
۴	۶۳,۴	۷	۳۶,۶	۲,۲۶	۷۶۸۴	۲۵۱۵۱	۴۴۹۸	۱۴۲۰۸	۱۲۱۸۲	۳۹۳۵۹	فامنین	۵
۱	۸۰,۱۵	۱۰	۱۹,۸۵	۷,۲۵	۳۰۰۴۷	۱۰۱۰۲۹	۷۵۲۰	۲۵۰۳۳	۳۷۵۶۷	۱۲۶۰۶۲	کبودراهنگ	۷
۹	۳۴,۸۳	۲	۶۵,۱۷	۱۶,۶۰	۳۱۵۳۶	۱۰۰۴۴۶	۵۸۲۰۵	۱۵۵۱۶۰	۸۹۷۶۲	۲۸۸۶۸۵	ملایر	۷
۶	۴۸,۵۶	۵	۵۱,۴۴	۱۰,۲۸	۲۶۳۷۱	۸۵۳۳۳	۲۸۸۰۹	۹۱۹۷۸	۵۵۵۴۲	۱۷۸۷۸۷	نهادند	۸
۱۰	۱۴,۶	۱	۸۵,۴	۳۸,۸۹	۲۸۵۳۴	۹۸۶۴۳	۱۸۲۲۳۷	۵۷۷۴۵۸	۲۱۰۷۷۵	۶۷۶۱۰۵	همدان	۹
۲	۷۵	۹	۲۵	۲,۱۲	۸۲۴۰	۲۷۴۴۲	۱۱۶۲۲	۹۵۴۰	۲۸۶۴	۳۶۹۸۲	درگزین	۱۰
	۳۶,۸۸	۱۰۰	۶۳,۱۲	۱۰۰	۱۹۴۶۹۸	۶۳۹۰۰۵	۳۴۳۶۰۶	۱۰۹۷۲۱۷	۵۳۸۸۰۳	۱۷۳۸۲۳۴	استان	۱۱

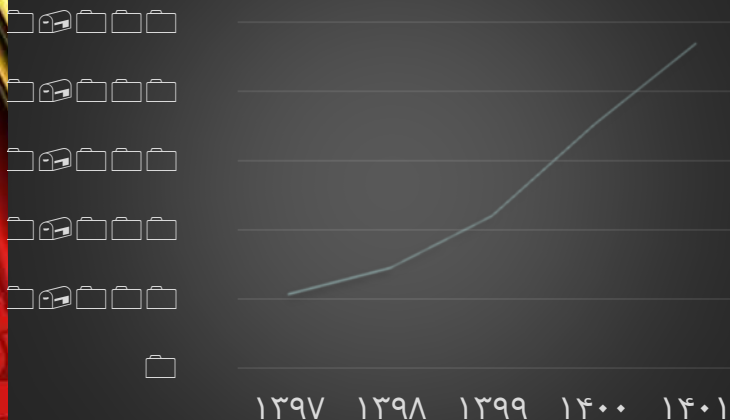
شاخص های اقتصادی استان همدان

میزان درآمد مالیاتی استان همدان

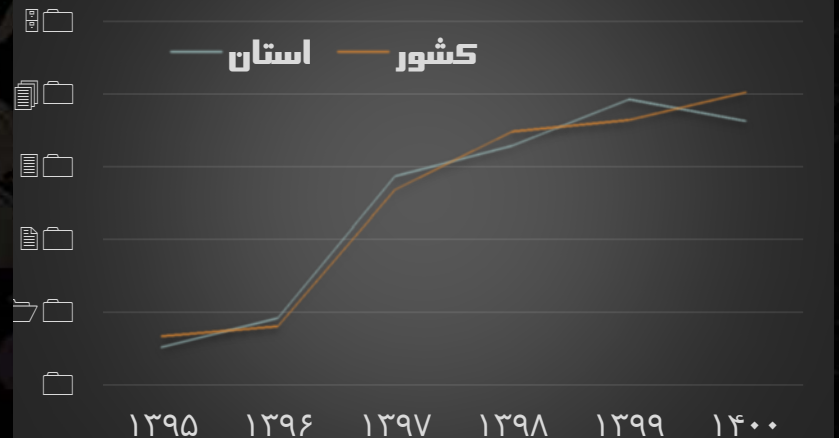
میزان (میلیارد ریال)	سال
۱۱۰۶۸/۳	۱۳۹۹
۱۷۶۴۷/۱	۱۴۰۰
۲۳۵۱۸	۱۴۰۱

عنوان	واحد	استان
نرخ تورم (۱۴۰۰)	درصد	۳۶/۳
نرخ بیکاری (۱۴۰۱)	درصد	۹/۴
ضریب جینی نقاط شهری (۱۴۰۱)	درصد	۰/۳۶۳
ضریب جینی نقاط روستایی (۱۴۰۱)	درصد	۰/۳۹۱
میزان درآمدهای استان ۱۴۰۲	میلیارد تومان	۳۶۴۹۷
نرخ مشارکت اقتصادی	درصد	۴۳,۶٪

درآمد مالیاتی استان همدان

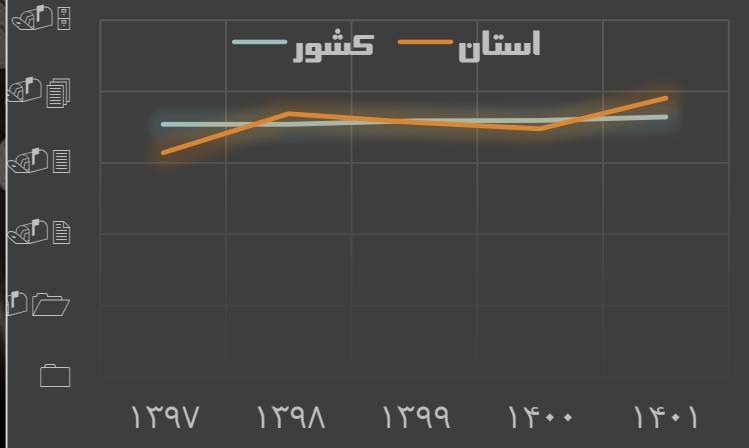


تورم

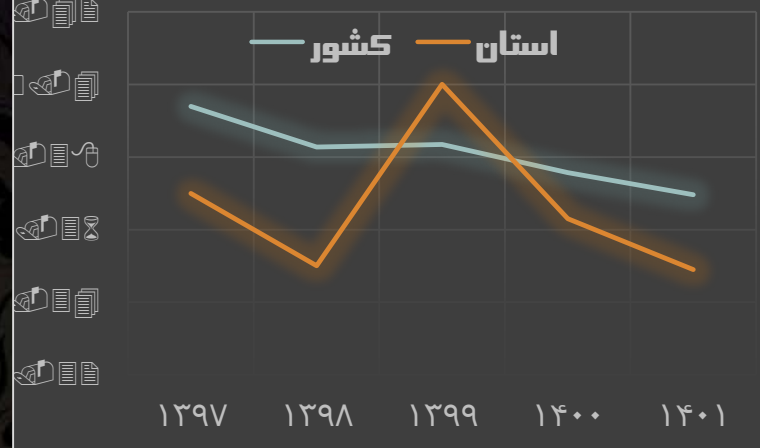


شاخص های اقتصادی استان همدان

شاخص ضریب جینی مناطق روستایی



شاخص ضریب جینی مناطق شهری



شاخص ضریب جینی مناطق شهری و روستایی کشور و استان ۱۳۹۷-۱۴۰۰

سال	کشور			استان		
	کل	شهری	روستایی	کل	شهری	روستایی
۱۳۹۷	۰/۴۰۹	۰/۳۹۴۰	۰/۳۵۳۹	۰/۳۴۹	۰/۳۷	۰/۳۱۴
۱۳۹۸	۰/۳۹۹۲	۰/۳۸۲۸	۰/۳۵۳۹	۰/۳۵۷	۰/۳۵	۰/۳۶۹
۱۳۹۹	۰/۴۰۰۶	۰/۳۸۳۵	۰/۳۵۹۰	۰/۳۸۴	۰/۴۰	۰/۳۵۷
۱۴۰۰	۰/۳۹۳۸	۰/۳۷۵۷	۰/۳۵۹۴	۰/۳۴۸	۰/۳۴۹	۰/۳۴۸
۱۴۰۱	۰/۳۸۷۷	۰/۳۶۹۶	۰/۳۶۴۳	۰/۳۷۳	۰/۳۶۳	۰/۳۹۱

شاخص های اقتصادی استان همدان

مجموع ناخالص داخلی استان و کشور به قیمت جاری (میلیارد ریال)

سال	۱۳۹۹	*۱۴۰۰
استان همدان	۷۱۴۶۰۱	۱۱۵۲۰۵۱
کشور	۵۲۳۲۹۳۲۰	۸۷۳۲۵۲۲۶
سهم استان از تولید ناخالص داخلی کل کشور	۱,۳۷	۱,۳۲

مجموع ناخالص داخلی استان و کشور به قیمت ثابت ۱۳۹۰ (میلیارد ریال)

سال	۱۳۹۹	*۱۴۰۰
استان همدان	۹۴۸۱۷	۹۸۸۳۱
کشور	۷۲۵۴۴۹۷	۷۵۰۰۲۵۷
سهم استان از تولید ناخالص داخلی کل کشور	۱,۳۱	۱,۳۱

کلیات بودجه استان همدان

مقایسه اعتبارات مندرج در جدول استان ها در قوانین بودجه سنواتی (میلیون ریال)

شرح	۱۳۹۹	۱۴۰۰	۱۴۰۱	۱۴۰۲
کشور	درآمدهای اختصاصی	۱۴,۳۶۴,۴۲۶	۱۶,۶۶۵,۰۰۰	۲۲,۰۵۵,۰۰۰
	درآمدهای عمومی	۴,۰۳۸,۳۶۶,۰۴۵	۱۰,۲۳۶,۴۸۹,۸۴۲	۴,۴۹۷,۲۰۴,۳۳۶
	جمع درآمدها	۴,۰۵۲,۷۳۰,۴۷۱	۱۰,۲۵۳,۱۵۴,۸۴۲	۴,۵۱۹,۲۵۹,۳۳۶
	هزینه های عمومی دولت	۱۵۱,۳۸۸,۱۴۳	۲۳۱,۷۶۵,۴۹۲	۲۸۰,۳۶۱,۰۰۰
	تملك دارایی های سرمایه ای	۱۳۲,۶۷۸,۲۸۳	۳۲۱,۴۸۵,۱۹۱	۷۰۶,۹۵۰,۰۰۰
همدان	درآمدهای اختصاصی	۳۲۰,۵۹۶	۴۰۳,۹۸۰	۴۵۹,۳۴۰
	درآمد های عمومی	۱۶۷۱۷۷۰۰	۲۵۴۲۷۰۰۰	۳۰,۸۱۱,۸۵۰
	جمع درآمدها	۱۷۰,۳۸۲,۹۶	۲۵۸۳,۰۹۸۰	۳۱,۲۷۱,۱۹۰
	اعتبارات هزینه ای	۳,۸۷۳,۰۷۱	۵,۷۵۳,۳۹۲	۶,۸۱۱,۳۲۰
	تملك دارایی های سرمایه ای	۲,۳۷۵,۱۸۹	۶,۵۸۷,۰۶۲	۱۴,۴۵۶,۰۸۰
سهم استان از کشور	درآمدهای اختصاصی	۲/۲۳	۲/۴۲	۲/۰۸
	درآمد های عمومی	۰/۴۱	۰/۲۵	۰/۵۸
	جمع درآمدها	۰/۴۲	۰/۲۵۲	۰/۵۹
	اعتبارات هزینه ای	۲/۵۶	۲/۴۸	۲/۴۳
	تملك دارایی های سرمایه ای	۱/۷۹	۲/۰۵	۲/۰۴

شاخص های اقتصادی - اجتماعی استان همدان



سازمان برنامه و بودجه کشور
سازمان مدیریت و برنامه ریزی استان همدان

جمعیت ۱۵ ساله و بیشتر	جمعیت تمت پوشش تامین اجتماعی		سهم بخشها از اشتغال	بخش
۱۳۳۴۰۰۰	۸۰۹۳۴۴	افراد تمت پوشش تامین اجتماعی	۲۹,۶	کشاورزی
	۱۰۷۶۲	بیمه اولی های ۱۴۰۱	۲۹,۵	صنعت
	۹۰۴۲	نزف بیکاری سال ۱۴۰۱	۴۰,۹	خدمات

شاخص شدت مبرومیت			تعداد ممله	شهرستان	ردیف
فیلی شدید	شدید	متوسط			
۳	۲	۱۲	۱۷	همدان	۱
۱	۱	۴	۶	ملایر	۲
۱	۱	۶	۸	نهاوند	۳
۰	۰	۲	۲	تویسرکان	۴
۰	۰	۲	۲	اسداباد	۵
۰	۰	۱	۱	رزن	۶
۰	۰	۳	۲	بهار	۷
۰	۰	۲	۲	کبودراهنگ	۸
۰	۰	۲	۲	فامنین	۹
۵	۴	۳۴	۴۳	کل استان	مجموع

شاخص توسعه انسانی					
رتبه	استان	بهداشت	آموزش	رفاه	HDI
	کشور	۰,۷۹۱	۰,۷۳۱	۰,۵۸۳	۰,۶۹۶
۱۵	همدان	۰,۸۰۶	۰,۷۴۳	۰,۵۵۹	۰,۶۹۴

رتبه در کشور	استان	نزف فقر
۱۰	همدان	۳۶/۴۸
	متوسط کشوری	۳۰

رتبه در کشور	استان	شاخص فلاکت
۳۱	همدان	۴۳/۴

سال	شرح	کل کشور		استان	
		هزینه های فوراکی	ضریب انگل	کل هزینه ها	ضریب انگل
۱۴۰۰	شهری	۲۴۶۵۳۷	۰,۲۷	۷۳۰۹۵۹	۰,۲۶
	روستایی	۲۰۷۰۳۴	۰,۴۰	۴۵۷۶۴۸	۰,۴۱
۱۴۰۱	شهری	۳۷۶۸۲۲	۰,۲۷	۱۳۵۴۲۳۳	۰,۲۶
	روستایی	۳۲۸۵۲۷	۰,۴۲	۹۲۹۱۵۲	۰,۴۲

آموزش در استان همدان

کشور	استان	واحد	عنوان
۴,۹۶	۵,۰۸۱	متر مربع	سرانه فضای آموزشی
۲۴,۸۴	۲۷,۹۲	نفر	تراکم دانش آموز در کلاس (تمام مقاطع تحصیلی)
۲۰	۱۹,۲۴	نفر	نسبت دانش آموز به کادر آموزشی (تمام مقاطع تحصیلی)
۶۰,۲۷	۷۶,۳۸	نفر	نسبت دانش آموز به کادر اداری
۲۳,۵۳	۱۴,۴	درصد	نسبت کلاس تخریبی
۳۱,۷۸	۴۲	درصد	نسبت کلاس نیازمند مقاوم سازی

تعداد دانشجو	دانشگاه ها	شرح
۹۷۲۷	دانشگاه بوعلی سینا و دانشگاههای وابسته به وزارت علوم	وزارت علوم تحقیقات و فناوری
۱۰۰۰۰	دانشگاه پیام نور	
۲۳۱۵	دانشگاه علمی و کاربردی	
۵۲۶۰	دانشگاه فنی و حرفه ای	
۵۷۴۱	دانشگاه فرهنگیان	
۱۱۳۷	دانشگاه اسدآباد	
۲۴۵۰	دانشگاه صنعتی	
۲۹۰۷۸	دانشگاه علوم پزشکی	وزارت بهداشت و درمان و علوم پزشکی
۳۳۰۰۴	دانشگاه آزاد اسلامی سراسر استان	دانشگاه آزاد اسلامی
۱۹۲۸	موسسات آموزش عالی غیر انتفاعی و غیر دولتی سراسر استان	موسسات آموزش عالی غیر انتفاعی و غیر دولتی
۱۰۰۶۴۰	کل دانشگاههای استان	جمع



سازمان برنامه و بودجه کشور

سازمان مدیریت و برنامه ریزی استان همدان

کشاورزی استان همدان

شرح	تولیدات بخش کشاورزی	تولیدات زراعی	تولیدات دامی	تولیدات باغی
حجم	۴,۷	۳,۴	۵۳۴	۸۳۷
واحد	میلیون تن	میلیون تن	هزارتن	هزارتن
سهم بری استان از کشور(درصد)	۴,۵	۴	۴,۲	۳,۴
رتبه استان در کشور	۹	۹	۹	۹

رتبه استان	۱۴۰۰	۹۵	سطح کشت
۶	۶۷۹۰۳۲	۸۷۲۱۷۶	اراضی زراعی(هکتار)
	۱۴۲۰۰۶	۱۳۸۸۷۴	بهره برداران زراعی(نفر)
۸	۲۲۴۱۴۲	۲۲۲۶۰۸	مساحت آبی
	۵۴۸۴۸	۷۹۳۳۵	بهره برداری آبی
۴	۴۵۴۸۹۱	۶۴۹۵۶۸	مساحت دیم
	۸۷۱۵۸	۵۹۵۳۹	بهره برداری دیم
۱۳	۸۸۹۰۷	۳۰۲۳۵	اراضی باغ و قلمستان
	۷۳۷۹۴	۵۷۵۲۹	بهره برداران باغ و قلمستان(نفر)



وسعت مراتع و اراضی قابل کشت استان همدان در مقایسه با کشور

شرح	وسعت کیلومتر مربع	وسعت منابع طبیعی هزار هکتار	سطح زیر کشت کشاورزی محصولات کشت سالانه		سطح زیر کشت آبی و دیم زرعی استان		سطح زیر کشت محصولات دائمی (باغی) هزار هکتار	سطح اراضی آیش هزار هکتار
			هزار هکتار (زرعی)	هزار هکتار (دائمی)	دیم	آبی		
استان	۱۹۴۹۱	۸۲۲	۶۷۹	۶۳۹	۴۵۴/۹	۲۲۴/۱	۸۸/۹	۴۰
رتبه استان در کشور	۲۴	۸	۶	۸	۴	۸	۱۳	-
درصد استان از کشور	۱,۲۰	۱,۰۰	۴,۹۰	۵,۶۰	۶,۰۰	۳,۸۰	۲,۶۰	۷,۷۰

زیر ساخت های آبی کشاورزی

وضعیت	واحد	متغیر
۱۶۳۰۸۱	هکتار	اراضی تحت پوشش سامانه های نوین آبیاری
۲۴۷۷	رشته	قنوات دایر استان
۳۹۹	باب	تعداد استخرهای ذخیره آب کشاورزی
۱۵۰۲۵	کیلومتر	طول کانال های انتقال آب استان
۱۲۷۵	کیلومتر	کانال های تحت پوشش انهار



- دام و طیور استان همدان

رتبه	۱۴۰۱	۱۴۰۰	۱۳۹۹	۱۳۹۸	۱۳۹۷	۱۳۹۶	۱۳۹۵	واحد	تولید
۹	۳۰۰۳۷	۳۱۸۰۵	۳۲۶۰۰	۳۰۸۲۱	۲۸۷۹۰	۲۸۶۲۱	۲۸۶۹۲	هزار کیلو گرم (تن)	گوشت قرمز
۱۱	۶۲۹۸۲	۷۸۷۹۸	۷۸۱۰۷	۷۷۸۲۱	۷۷۰۸۴	۵۰۰۷۰	۵۴۹۴۰	هزار کیلو گرم (تن)	گوشت مرغ
	۶۱۷	۶۱۷	۶۰۳	۵۵۸	۵۵۸	۴۵۲	۳۲۶	هزار کیلو گرم (تن)	گوشت بوقلمون
	۹۱	۵۳	۵۳	۵۳	۴۲	۳۴	۱۶	هزار کیلو گرم (تن)	گوشت شتر مرغ
۱۴	۲۱۶۴۶	۳۳۳۷۸	۳۱۸۱۲	۳۱۸۱۲	۳۱۸۱۲	۱۷۸۱۴	۱۶۲۰۰	هزار کیلو گرم (تن)	تخم مرغ
۹	۳۷۳۱۴ ۱	۳۴۶۲۰۰	۳۹۴۸۸۲	۳۸۶۵۲۲	۳۶۹۸۴۲	۳۵۳۷۶۰	۳۳۳۱۳۷	هزار کیلو گرم (تن)	شیر
۱۰	۳۴۱۲	۴۴۰۱	۴۱۰۰	۳۴۷۷	۲۷۸۵	۲۱۷۳	۱۹۶۲	هزار کیلو گرم (تن)	عسل
۲۱	۶۵۰۲	۵۷۰۰	۸۰۱۱	۷۲۲۶	۵۹۵۸	۵۶۷۳	۵۳۶۸	هزار کیلو گرم (تن)	گوشت ماهی



– محیط زیست استان همدان

سهم از مساحت استان	مساحت (هکتار)	وضعیت	واحد	شاخص
۳,۱٪	۶۲۳۵۱	۶	تعداد	منطقه حفاظت شده
۱۰,۴٪	۲۰۲۸۰۷,۸	۱۴	تعداد	منطقه شکار ممنوع
۱۱٪	۲۲۵۲	۳	تعداد	تالاب



سراب گیان - نهاوند

– عمران شهری و روستایی استان همدان

پروانه های ساختمانی

ردیف	شرح	۱۴۰۰	۱۴۰۱
۱	تعداد پروانه (فقره)	۱۳۴۶	۹۸۷
۲	تعداد واحد مسکونی	۳۶۱۵	۳۷۸۶
۳	متوسط تعداد واحد در پروانه	۳	۴
۴	سهم پروانه های سه طبقه و بیشتر (تعداد)	۷۹۸	۸۱۰
۵	سهم اسکلت بتن آرمه (تعداد)	۱۱۷۰	۸۳۷
۶	سهم اسکلت فلزی (تعداد)	۱۷۶	۱۵۰

شرح	آزادراه	بزرگراه	راه اصلی	راه روستایی	جمع
	کیلومتر	کیلومتر	کیلومتر	کیلومتر	کیلومتر
جمع استان	۸۵	۶۵۶	۲۹۱	۳۳۲۷	۴۳۵۹
کشور	۲۸۱۳	۲۰۳۱۲	۲۶۰۱۲	۲۰۲۸۳۷	۲۵۱۹۷۴
نسبت استان از کشور	۳	۳,۳	۱,۳	۱,۶	۱,۷

وضعیت راه ها

ردیف	آمار / شاخص ها	واحد	ابتدای دولت	۱۴۰۰	۱۴۰۱
۱	تهیه طرح هادی	روستا	۱۰۴۵	۱۰۴۵	۱۰۴۵
۲	بازنگری طرح هادی	روستا	۱۱۲	۱۱۲	۱۵۸
۳	تهیه طرح باارزش	روستا	۶	۸	۹
۴	اجرای طرح هادی	روستا	۵۱۵	۵۱۵	۶۲۰
۵	صدور سند روستایی	جلد	۱۴۴۲۰۰	۱۴۵۹۲۶	۱۴۷۶۲۸
۶	صدور سند شهری	جلد	۴۹۱۲	۵۴۶۱	۵۹۸۹
۷	آمار تعداد واحدهای بهسازی و بازسازی شده	تعداد	۱۰۵۷۴۶	۱۰۵۷۴۶	۱۰۸۲۴۶

اجرای طرح های
عمرانی شهرها و
روستاها

وضعیت بافت های فرسوده و ناکارآمد شهری و سکونت گاه های غیررسمی استان

شرح	خانوار (هزار)	بعد خانوار	تعداد مسکن (هزار واحد)	تراکم خانوار در واحد	کمبود مسکن (هزار)	نیازمند نوسازی (هزار)	جمع کل واحدها (هزار)
سکونت گاه غیررسمی	۶۲	۳,۳	۵۰	۱,۲	۱۲,۱	۱۵	۲۷,۱
بافت فرسوده	۷۰	۳,۳	۶۰	۱,۲	۱۰	۲۱	۳۱

آب استان همدان -



سازمان برنامه و بودجه کشور

سازمان مدیریت و برنامه ریزی استان همدان

سال	مشترکین خانگی	مشترکین عمومی و دولتی	مشترکین آموزش و اماکن مذهبی	سایر مشترکین	مشترکین صنعتی	مشترکین تجاری	مشترکین آزاد و بنایی	جمع کل
۱۳۹۹	۳۶۴۲۲۰	۲۵۷۳	۲۴۶۳	۳۴۲	۳۷۸	۲۸۶۲۶	۱۸۴۹	۴۰۰۴۵۱
۱۴۰۰	۳۷۱۷۰۵	۳۲۶۸	۲۴۴۱	۱۲۲۲	۴۶۴	۲۹۵۹۴	۱۸۸۴	۴۱۰۵۷۸

ردیف	شرح	معیار	نقاط شهری	نقاط روستایی
۱	آب مورد نیاز سالانه کشاورزی	میلیون متر مکعب		۱۸۹۹
	آب مورد نیاز سالانه شرب			۲۵۴
	آب مورد نیاز سالانه صنعت			۴۹
۲	چاه منبع تامین آب شرب	حلقه	۱۸۳	۸۵۴
۳	چشمه منبع تامین آب شرب	دهنه	۰	۲۳۲
۴	قنات منبع تامین آب شرب	رشته	۰	۶۴
۵	خط انتقال	کیلومتر	۲۸۴	۲۶۸۹
۶	شبکه توزیع	کیلومتر	۲۷۲۲	۳۶۳۹
۷	مخزن ذخیره	باب	۷۹	۱۰۰۱
۸	ایستگاه پمپاژ	تعداد	۲۴	۵۳
۹	تصفیه خانه	واحد	۵	۰

ردیف	آبرسانی	واحد	سال ۱۴۰۰	سال ۱۴۰۱
۱	جمعیت روستاهای بالای ۲۰ خانوار تحت پوشش بهره مند از آب آشامیدنی سالم	درصد	۸۴,۴	۸۸,۵
۲	شهرهای دارای تنش آبی	درصد	۰	۴۸
۳	جمعیت تحت پوشش شبکه فاضلاب شهری	درصد	۷۵,۹	۷۶,۵



– برق رسانی در استان همدان

تعداد مشترکین برق بر حسب نوع مصرف در استان همدان

سال	خانگی	مصارف عمومی	کشاورزی	صنعتی	روشنایی معابر	سایر	جمع کل
۱۳۹۹	۶۲۱۵۷۰	۳۱۰۹۵	۱۳۰۴۴	۶۱۱۹	۳۶۳۵	۹۶۲۰۰	۷۷۱۶۶۳
۱۴۰۰	۶۳۴۶۱۴	۳۱۳۹۳	۱۳۳۶۴	۶۳۸۳	۳۶۴۵	۱۰۱۳۵۱	۷۹۰۷۵۰

تعداد روستاها، خانوارهای روستایی دارای برق و مشخصات تاسیسات برق رسانی به روستاها در استان همدان

سال	روستا	خانوار دارای برق	طول خطوط فشار متوسط (کیلومتر)	طول خطوط فشار ضعیف (کیلومتر)	تعداد ترانسفورماتورهای توزیع (مگاولت آمپر)	ظرفیت ترانسفورماتورهای توزیع (مگاولت آمپر)
۱۳۹۹	۱۰۷۱	۱۹۴۶۳۵	۵۰۶۸	۳۳۲۵	۱۵۶۱	۲۵۱
۱۴۰۰	۱۰۷۳	۱۹۴۶۶۵	۵۰۷۳	۳۳۲۷	۱۵۶۳	۲۵۱

صنایع و معادن استان همدان -

ردیف	نام شهرستان	تعداد	سرمایه گذاری	اشتغال	میزان استخراج سالانه (اسمی)	میزان ذخیره (قطعی)
		(فقره)	(میلیارد ریال)	(نفر)	(تن)	(میلیون تن)
۱	اسدآباد	۹	۶۰۲	۹۸	۹۲۰۰۶۷	۱۱/۶۳
۲	بهار	۱۷	۳۰۲۴	۱۸۵	۱۲۱۰۰۴۱	۱۵/۶
۳	تویسرکان	۱۶	۶۸	۱۱۸	۶۳۴۴۸۳	۱۷/۵
۴	رزن	۳۴	۲۱۳	۳۰۰	۳۹۷۷۵۰۰	۴۸۴/۹
۵	فامنین	۱۰	۴۷۰	۷۵	۶۶۷۵۰۰	۱۸/۰۴
۶	کبودرآهنگ	۳۴	۱۶۴	۲۴۲	۱۴۱۲۳۰۰	۳۳/۸
۷	ملایر	۵۷	۶۸۵	۴۸۲	۲۳۸۶۹۸۹	۷۴۴/۵
۸	نهاوند	۴۵	۲۱۷	۳۸۴	۳۸۱۷۰۰۰	۲۴۴
۹	همدان	۷۸	۹۷۵	۵۸۰	۴۸۰۹۹۳۳	۱۵۱/۹
	جمع	۳۰۰	۵۴۵۳	۲۴۶۴	۱۹۸۳۵۸۱۳	۱۷۲۲

معادن

ردیف	موضوع	واحد سنجش	تعداد
۱	شهرک ها و نوامی صنعتی مصوب و منطقه ویژه اقتصادی	شهرک / نامیه	۳۲
۲	شهرک ها و نوامی صنعتی در مال واگذاری	شهرک / نامیه	۲۹
۳	مسامت کل اراضی در اختیار	هکتار	۲۹۹۰
۴	مسامت زمین های فاز عملیاتی	هکتار	۲۱۱۰
۵	مسامت زمین صنعتی	هکتار	۱۴۲۶

صنایع



- صادرات و واردات استان همدان

میزان صادرات کالا از گمرک همدان در بخش های مختلف در ۱۲ ماهه سال ۱۴۰۱

نام بخش	وزن به کیلو گرم	ارزش دلاری
صنعت	۶۲۵۷۳۴۴۸	۳۶۰۴۰۲۱۳
کشاورزی	۱۴۳۳۲۹۲۶	۲۰۶۰۵۳۹۱
معدن و صنایع معدنی	۱۶۴۱۵۹۶۸	۲۳۶۲۳۶۴۴
صنایع دستی و فرش	۵۲,۷۵۰	۷۷۸۲۴
پترو شیمی و مواد شیمیایی	۱۴۴۳۳۶۶۶	۱۴۶۰۳۳۳۱
جمع	۱۰۷۸۰۸,۷۵۸	۹۴۹۵۰۴۰۳

ردیف	سال	صادرات		واردات
		گمرک استان (میلیون دلار)	سایر گمرکات کشور (میلیون دلار)	گمرک استان (میلیون دلار)
۱	۱۴۰۱	۹۴,۹	۹۸۰	۳۹,۳۷
۲	سه ماهه ۱۴۰۲	۲۰۱	۱۹۸	۸,۷

گردشگری استان همدان

شرح	معیار	اثر
آثار شناسایی شده	تعداد	۱۸۴۲
آثار ثبت شده در فهرست آثار ملی	تعداد	۱۱۶۲
اقامتگاههای استان	تعداد	۵۳
سفره خانه	تعداد	۵۱
گردشگران داخلی	تعداد	۳۸۰۰۰۰۰
گردشگران خارجی	تعداد	۱۸۰۰
روستاهای هدف گردشگری	تعداد	۲۱
فروشگاههای عرضه صنایع دستی	تعداد	۷۵۰
برندهای جهانی	تعداد	۲
شهر ملی	تعداد	۱
روستای ملی	تعداد	۲
قطب و خوشه صنایع دستی	تعداد	۲۵
محور گردشگری	تعداد	۵
هتل	تعداد	۱۵
آژانس مسافرتی	تعداد	۶۱
متل	تعداد	۱
هتل آپارتمان	تعداد	۴
مهمانپذیر	تعداد	۱۴
خانه بوم گردی	تعداد	۲۷
سفره خانه	تعداد	۱۶
مزرعه گردشگری	تعداد	۹
مجتمع خدمات بین راهی	تعداد	۱۷
رستوران بین راهی	تعداد	۱۸



– بهداشت و درمان در استان همدان

سال ۱۴۰۰	معیار	شرح
۷۳	مرکز	مراکز بهداشتی درمانی شهری
۸۷	مرکز	مراکز بهداشتی درمانی روستایی
۱۱۹	پایگاه	پایگاه سلامت شهری و روستایی
۵۴۶	خانه بهداشت	خانه های بهداشت فعال
۲۱	بیمارستان	بیمارستان های دانشگاه علوم پزشکی
۲	بیمارستان	بیمارستانهای تامین اجتماعی
۲	بیمارستان	بیمارستان خصوصی
۱۵	کلینیک	کلینیک های فعال
۳۰۵۴	تخت	تعداد تخت بیمارستانی فعال
۲۹۵۰	تخت	تعداد تخت های بیمارستانی وابسته به دانشگاه علوم پزشکی
۱۷۴	آزمایشگاه	آزمایشگاه تشخیص طبی
۳۶۴	مرکز	مرکز توانبخشی
۸	مرکز	موسسات تشخیص و درمان هسته ای
۲	مرکز	مراکز ناباروری
۲۷۹	تعداد	داروخانه ها
۸۷۳	نفر	پزشک عمومی
۷۱۴	نفر	پزشک متخصص و فوق متخصص
۵۶	نفر	دکترای علوم آزمایشگاهی و دکترای تخصصی
۲۵	پایگاه	تعداد پایگاههای اورژانس شهری
۴۰	پایگاه	تعداد پایگاههای اورژانس جاده ای
۶۷	تعداد	تعداد پایگاههای اورژانس پیش بیمارستانی ۱۱۵
۱۶۰	نفر	مراکز خدمات جامع و پایگاه سلامت
۳	مرکز	مراکز مشاوره بیماریهای رفتاری
۱۲۵	نفر	دندانپزشک
۲۵۰	نفر	داروساز
۷۷۴۸۵۸	تعداد	بیمه تامین اجتماعی
۹۶۰۱۵۳	تعداد	بیمه سلامت
۱۲۷۳۹۰	تعداد	بیمه روستائیان و عشایر

امکانات فرهنگی و ورزشی در استان همدان



کل			روستایی			شهری		
سرانه (مترمربع)	مساحت (مترمربع)	تعداد	سرانه (مترمربع)	مساحت (مترمربع)	تعداد	سرانه (مترمربع)	مساحت (مترمربع)	تعداد
۰,۵۸	۱۰۱۵۷۹۱	۵۶۴	۰,۲۲	۱۳۳۹۴۷	۹۱	۰,۷۶	۸۸۱۸۴۴	۴۷۳

شرح	شاخص	۱۴۰۱
فضاهای ورزشی	تعداد	۵۶۴
مساحت فضاهای ورزش	مترمربع	۱۰۱۵۷۹۱
ورزشکاران سازمان یافته	تعداد	۸۶۶۰۲
سالن های ورزشی روستایی	تعداد	۹۱
مربیان رشته های ورزشی	تعداد	۱۲۷۱۹
داوران رشته های ورزشی	تعداد	۵۱۵۹

سرانه و تعداد فضاهای ورزشی



شرح	۱۳۹۵	۱۴۰۱
کتابخانه های عمومی	۱۱۰	۱۱۸
چاپخانه ها	۱۱۷	۱۵۳
میزان تولیدات رادیویی	۳۶۵۰	۳۸۳۸
میزان تولیدات تلویزیونی	۱۷۲۵	۱۶۳۵
تعداد سینما	۶	۶
گنجایش سالن سینما	۲۲۵۲	۲۲۷۰
موزه	۱۴	۱۴
مجتمع های فرهنگی و هنری	۴۰	۴۴
کتابخانه های کانون پرورش فکری	۳۹	۳۹

فرهنگی



وضعیت ارتباطات و فناوری اطلاعات استان همدان



شرح	شاخص	سهام
تلفن ثابت نصب شده	تعداد	۷۷۸۸۳۴
نقاط روستایی دارای ارتباط تلفنی	تعداد	۱۰۷۶
خطوط واگذار شده همراه اول	تعداد	۲۰۷۳۷۴۸
خطوط واگذار شده ایرانسل	تعداد	۱۸۱۰۹۰۳
خطوط واگذار شده رایتل	تعداد	۱۸۸۲۷۵
خطوط اینترنت پرسرعت	تعداد	۱۷۲۶۶۳
ایستگاه های رادیویی و تلویزیونی	تعداد	۱۲۵
واحدهای پستی	تعداد	۲۵۱
تعداد مشترکین نسل سوم و چهارم	تعداد	۱۹۷۱۰۹۲



سازمان برنامه و بودجه کشور

سازمان مدیریت و برنامه ریزی استان همدان

۲- بررسی موانع و فرصت ها بر سر راه توسعه استان همدان

– قابلیت ها، مزیت ها و فرصت های توسعه استان همدان

مزیت ها و قابلیت ها

بخش

وجود اراضی کشاورزی مرغوب و باغات میوه (گردو) در استان

وجود یکی از مرکز کشت فشرده کشور در استان

قابلیت گسترش صنایع تبدیلی متناسب با محصولات کشاورزی

وجود مراکز وسیع و امکانات دامپروری به خصوص پرورش گوسفند از نژاد مهربان

کشاورزی

ارتباط نزدیک استان با قطب‌های صنعتی اراک، اصفهان، قم و تهران و امکان ایجاد تاسیسات صنایع جانبی و

پایین دست

وجود استادکاران مجرب و وامدهای تولیدی صنایع دستی (به خصوص سفال) و بافت رویه گیوه و کارگاههای

تراش شیشه و چرم و صنایع چوبی در استان

استقرار ذوب آهن غرب کشور در استان

وجود کارخانه بزرگ تولید سیمان در استان

صنعت

برخورداری از ذخایر غنی با ارزش و متنوع معدنی نظیر معادن سرب، سیلیس، دولومیت، گرونا، سنگ آهن،

فلدسپات، پگماتیت و وامدهای سلیس کوبی، پتانسیل فراوان مواد نسوز و ... در استان

معدن

وجود جاذبه‌های تاریخی فرهنگی و طبیعی فراوان و بعضاً منحصراً به فرد به منظور جذب گردشگران داخلی و

خارجی نظیر تپه تاریخی هگمتانه، کتیبه گنج نامه، مقبره استرومردفای و آرامگاه بوعلی سینا و باباطاهر

گردشگری



– قابلیت ها، مزیت ها و فرصت های توسعه استان همدان

مزیت ها و قابلیت ها	بفش
<p>– قرار گرفتن استان در مسیر کریدور شرق به غرب و نیز محور شمال غرب به جنوب غربی کشور</p> <p>– واقع شدن در مسیر راه آهن غرب کشور</p>	محمل و نقل
<p>– وجود مناطق مناطق مفاظت شده میات و ممش</p> <p>– وجود سراب های متعدد در استان</p>	محیط زیست
<p>– وجود دانشگاهها و مراکز آموزش عالی فعال و متعدد به عنوان مهمترین عامل توسعه</p>	آموزش عالی
<p>– قابلیت ارائه خدمات پزشکی به استانهای غرب کشور در جهت کاهش مراجعات به تهران</p>	سلامت
<p>– عبور خط اصلی لوله گاز سراسری کشور از استان</p>	انرژی
<p>– استقرار یکی از مراکز SC مخابراتی ۸ گانه کشور در شهر همدان</p> <p>– انتخاب شهر همدان به عنوان یکی از مراکز توسعه و تقویت IT کشور از طریق ایجاد پارک علمی تحقیقاتی و فناوری اطلاعات</p>	خدمات برتر
<p>– بفشنامه هیئت دولت در خصوص محور بودن برفی از مناطق استان و امکان برافورداری از امتیازات ویژه مناطق محروم برای این مناطق</p>	عمران شهری



– مشکلات، چالش ها و تهدیدات توسعه استان همدان

مشکلات و چالش ها	بخش
<p>- کوچک بودن و پراکندگی اراضی کشاورزی و کاهش بهره وری و ارزش افزوده ناشی از فعالیت های کشاورزی</p> <p>- عدم کفایت انبارها و سردخانه ها محصولات کشاورزی</p> <p>- نبود یا کمبود صنایع تبدیلی در زمینه محصولات کشاورزی و معدنی</p> <p>- برداشت بی رویه از منابع آبهای زیر زمینی که موجب افت سطح آبهای زیرزمینی شده است</p> <p>- پایین بودن راندمان تولید بدلیل استفاده از شیوه های سنتی قدیمی نگهداری و پرورش دام</p> <p>- عدم تعادل تعداد دام و مرتع</p> <p>- نبود عوامل حمایتی مانند بیمه های فراگیر در بخش کشاورزی و صنایع دستی</p> <p>- عدم وجود تشکلهای تولیدی و صادراتی در زمینه محصولات کشاورزی و صنایع دستی</p>	کشاورزی
<p>- کمبود صنایع مادر و بزرگ به عنوان حامی صنایع کوچک در استان</p> <p>- فقدان صنایع بزرگ در اکثر شهرستانهای استان</p>	صنعت
<p>- ضعف به کارگیری سیستمهای نوین در بهره برداری از بخش معدن، کشاورزی و دامداری</p> <p>- کمبود امکانات زیربنایی و عدم انگیزه سرمایه گذاری صنعتی و معدنی در شهرستانهای استان</p> <p>- پایین بودن میزان سرمایه گذاری در بخش معدن</p>	معدن



– مشکلات، چالش ها و تهدیدات توسعه استان همدان

مشکلات و چالش ها	بخش
عدم سرمایه گذاری مناسب در فضای گردشگری و سیاحتی استان	گردشگری
کمبود بیمارستان و تفت بیمارستان و مراکز ارایه خدمات پاراکلینیکی در شهرستانهای استان	سلامت
خشکسالی ها و بحران های ناشی از کم آبی (تنش آبی)	محیط زیست
نامناسب بودن زیرساخت های شهری (توزیع برق، سیستم فاضلاب، راه های درون شهری و ...)	انرژی
کمبود نیروهای متخصص در بخش های تولیدی و وجود نیروی بیکار فاقد مهارت فنی	بازرگانی
مهاجر فرستی شدید جامعه روستایی بخصوص در ناحیه شمالی استان (عمدتاً به دلیل بیکاری)	
-- نرفخ بالای بیکاری در استان	
-- ضعف خدمات پشتیبان تولید	اقتصادی
-- منزوی شدن نوامی روستایی در جریان فعالیت های اقتصادی	
وجود بافتهای فرسوده مسکونی در نقاط شهری و روستایی	
کمبود مسکن به ویژه برای خانوارهای شهری	عمران شهری



– جهت گیری های اصلی توسعه استان همدان

حوزه	جهت گیری اصلی
خدمات برتر	<p>– توسعه خدمات برتر با عملکرد منطقه ای و ملی و فراملی در زمینه مهندسی مشاور و پیمانکاران ، حسابرسان ، مشاورین حقوقی و موسسات بازاریابی و خدمات مالی (بیمه و بانک) ، ایجاد بازارهای مالی نظیر سهام و کالاهای تخصصی کشاورزی با توجه به ظرفیت های مناسب استان و تکمیل زنجیره ارزش به منظور پشتیبانی از فعالیت های تولیدی و خدماتی</p> <p>– استفاد از ظرفیت های درمانی به عنوان قطب سلامت و بهداشت در غرب کشور و توریست درمانی با کارکرد فراملی .</p> <p>– توسعه آموزش عالی به عنوان قطب برتر آموزش عالی در کشور</p>
گردشگری	<p>– توسعه پایدار و مدرن گردشگری استان در مقیاس جهانی (طبیعی و تاریخی و فرهنگی و روستایی و سلامت) و زنجیره های کامل .</p> <p>– ارتقاء سطح پذیرش و ظرفیت هتل ها و اقامتگاه های استان</p> <p>– توسعه زیرساخت ها با توجه به جاذبه های ممتاز تاریخی ، طبیعی ، فرهنگی استان و ایجاد زمینه مناسب برای گسترش ، ارتقاء آموزش و ترویج بازار یابی صنایع دستی .</p>
علم و فناوری	<p>– ایجاد کریدور علم و فناوری به صورت شبکه ای توانمند و هم افزا متشکل از دانشگاه ها و مراکز آموزش عالی و تحقیقاتی و فنی و حرفه ای و پارک های علم و فناوری و مراکز رشد و زیر ساخت های ارتباطات و فناوری اطلاعات و فرصت بهره مندی از منطقه ویژه فناوری های پیشرفته همدان در تعامل با کشورهای پیشرفته</p>



جهت گیری های اصلی توسعه استان همدان

صنعت	<ul style="list-style-type: none"> - توسعه صنایع پایدار، پاک، پیشرفته و دانش بنیان و ارتقاء جایگاه صنعتی استان - ساماندهی، بازسازی و نوسازی صنایع موجود و افزایش بهره وری و تکمیل زنجیره های ارزش - درون زا نمودن توسعه صنایع مبتنی بر مزیت های نسبی و رقابتی
معدن	<ul style="list-style-type: none"> - بهره گیری بهینه از ظرفیت های معدنی و تکمیل زنجیره های ارزش معدن در استان - بهره برداری بهینه و فراوری از معادن استان (پرهیز از خام فروشی) به ویژه سنگ های قیمتی، سنگ آهن، سیلیس، منیزیوم و ...
کشاورزی	<ul style="list-style-type: none"> - توسعه کشاورزی پایدار مبتنی بر ظرفیت های اکولوژیکی و مدیریت مصرف بهینه آب زراعت - باغداری - دامداری و شیلات و زنبورداری و تکمیل زنجیره های ارزش کشاورزی - اصلاح الگوی کشت متناسب با شرایط اقلیم و منابع آب و خاک - بهره مندی از HUB لجستیک کشاورزی همدان
بازرگانی	<ul style="list-style-type: none"> - توسعه، تقویت و تجهیز زیر ساخت های بخش بازرگانی نوین و بهره مندی مطلوب از موقعیت HUB لجستیک کالایی همدان. - ایجاد و راه اندازی مناطق ویژه اقتصادی و تخصصی_ و در راستای پشتیبانی از فعالیت های محوری آن با عملکرد ملی و فراملی به ویژه بهره برداری از منطقه ویژه و بندر خشک جهان آباد. فامنین. - توسعه و حمایت از صادرات استانی با تاکید بر توسعه کمی و کیفی و بهداشتی محصولات کشاورزی و فرآورده های آن با توجه به مزیت های صادراتی کشاورزی، معدنی و صنعتی (صنایع دستی و صنایع غذایی). - بهره گیری حداکثری از موقعیت مکانی استان در دسترسی به بازار های مصرف ملی و منطقه ای



جهت گیری های اصلی توسعه استان همدان

حوزه	جهت گیری اصلی
سکونتگاههای شهری	<ul style="list-style-type: none"> - توسعه چند مرکزی نظام شهری استان - توسعه روابط پیرامون - پیرامون و ایجاد شبکه هم پیوند سکونت (شهری - روستایی) و فعالیت در نواحی پیرامونی استان - سازماندهی سلسله مراتبی شبکه ای از شهرهای استان به منظور ایجاد تعادل، توازن و اصلاح ساختار خدمات رسانی شهری - روستایی استان و تقویت و تجهیز شهرهای نوبنیاد و توجه ویژه به هماهنگی میان توسعه اقتصادی و توسعه فضایی استان - ایمن سازی سکونتگاه های شهری و روستایی و محل فعالیت های استان در مقابل مخاطرات طبیعی بویژه زلزله و سیل و ... و غیر طبیعی و نیز رعایت اصول پدافند غیر عامل.
سکونتگاههای روستایی	<ul style="list-style-type: none"> - تنوع بخشیدن به فعالیت های روستایی از طریق ایجاد قطب های روستایی - توسعه مناطق روستایی و عشایری برای افزایش توانایی در نگهداشت جمعیت و ارتقاء سطح زندگی جوامع روستایی و عشایری استان. - تقویت پیوند مراکز روستایی با روستاهای مرکزی و مکان های مرکزی روستایی و شهرهای پیرامونی استان در جهت توسعه یکپارچه فضایی.
اجتماعی و فرهنگی	<ul style="list-style-type: none"> - تقویت خدمات و امکانات بخش های فرهنگی، اجتماعی، ورزشی و مذهبی متناسب با پتانسیل ها و پیشینه تاریخی استان. - توسعه خدمات فرهنگی و هنری متنوع در سطح منطقه ای و ملی و فراملی. - توسعه انسانی و ارتقاء سرمایه های اجتماعی استان

- جهت گیری های اصلی توسعه استان همدان

<p>حمل و نقل و ترانزیت</p>	<ul style="list-style-type: none"> - بهره مندی از موقعیت HUB لجستیک همدان - توسعه و حمایت کارآمد و تنوع سازی شبکه های حمل و نقل جاده ای ، ریلی و هوایی در راستای افزایش نقش ارتباطی استان با کارکردهای ملی و فراملی
<p>انرژی</p>	<ul style="list-style-type: none"> توسعه و تجهیز شبکه های توزیع انرژی با توجه به چشم انداز افزایش جمعیت و گسترش فعالیت ها در استان . - آمایش انرژی در استان با هدف کاهش اتلاف انرژی ، کاهش آلاینده‌گی نیروگاهی ، ارزیابی های زیست محیطی نیروگاه و مدیریت پسماند های شهری - استفاده و بهره برداری از انرژی هایی تجدید پذیر و پاک (خورشیدی ، باد و ژئو ترمال)
<p>آب</p>	<ul style="list-style-type: none"> - مدیریت پایدار منابع آب و ممنوعیت برداشت بی رویه از آب های زیرزمینی - مدیریت بهره وری آب در بخش کشاورزی و تسطیح اراضی - بازچرخان پساب تصفیه خانه ها و استفاده از آب های غیر متعارف لب و شور مناسب برای کشاورزی - تعادل سازی بین مصرف آب شرب ، صنعت و کشاورزی - اجرای طرح های تغذیه آبخوان ها و دشت های ممنوعه استان - حفظ و نگهداری و احیای قنوات
<p>محیط زیست</p>	<ul style="list-style-type: none"> حفاظت مطلق از نواحی خاص و موازنه اکولوژیک در پهنه های دذارای کسری اکولوژیک اعمال ملاحظات محیط زیستی در فرآیند توسعه استان به منظور ارتقاء سطح پایداری توسعه ، حفاظت پایدار از منابع پایه از طریق اعمال مدیریت جامع زیست بومی مبتنی بر رویکرد مشارکتی . - حفظ پایدار ، اصلاح ، احیاء ، توسعه و بهره برداری بهینه از منابع طبیعی و ذخایر ژنتیکی و انجام عملیات آبخیزداری . - بهره برداری پایدار از منابع طبیعی تجدید پذیر ، مراتع و جنگل های استان متناسب با ظرفیت و توان آنها

راهبردها

سیاست سرزمینی در بخش

- حفظ و احیاء سفره‌های آبهای زیرزمینی و تغذیه مصنوعی سفره‌ها و نظارت بر بهره‌برداری بهینه از منابع آب های سطحی و زیرزمینی

- حفظ، احیاء و بهره‌برداری اصولی از منابع پایه آب و خاک و جنگل‌ها و مراتع و حفاظت از آبخیزها - توسعه آبخوان داری و آبخیزداری به عنوان تأمین منابع آب و حفاظت و کنترل فرسایش خاک و اعمال محدودیت سخت گیرانه در برداشت آب های زیر زمینی و انسداد چاه های غیر مجاز -اصلاح، تجهیز، نوسازی و یکپارچه سازی اراضی کشاورزی و بازرچر خانی و استفاده از منابع آب غیر متعارف و ایجاد سامانه های نوین تأمین و توزیع آب شرب

منابع طبیعی و محیط زیست

-حفاظت مطلق در نواحی خاص و موازنه اکولوژیک در پهنه‌های دارای کسری اکولوژیک، تغییر الگوی کشت متناسب با بوم نظام و حفظ و ارتقاء مناطق تحت حفاظت سازمان حفاظت محیط زیست و تالاب ها -تجهیز شهرهای استان به شبکه فاضلاب مدرن و استفاده از فناوری‌های روز در دفع پساب و پسماند -تنوع بخشی به سبد انرژی از طریق توسعه نیروگاه های انرژی های نو (خورشیدی و بادی) -توجه جدی و تقویت زیست بوم های روستایی - عشایری -توسعه و تقویت جنگل ها و اراضی جنگلی و مراتع و جلوگیری از چرای بی رویه و بیش از حد مجاز در مراتع

-افزایش سطح رفاه و معیشت و مطلوبیت زیست در جهت حفظ و نگهداشت جمعیت استان
-ارتقاء و تعمیق اخلاق و فرهنگ کار و کار آفرینی، قانون گرایی، مسئولیت پذیری، مشارکت محوری و خود باوری .
-فرهنگ سازی و گفتمان سازی در زمینه اقتصاد مقاومتی، اقتصاد سبز، ضرورت بر مصرف کالای تولید داخل و حفظ پایدار منابع طبیعی .

اجتماعی و فرهنگی

-ارتقاء سطح مناسبات و پیوندهای متقابل اقتصادی در مقیاس منطقه‌ای، ملی و فراملی
-توسعه فعالیت های اقتصادی استان بر پایه مزیت های نسبی و رقابتی و دانش بنیان ، افزایش بهره وری، کاهش هزینه های تولید و تکمیل زنجیره های ارزش
-توسعه بازرگانی خارجی از طریق بازاریابی و جذب سرمایه گذاری خارجی بویژه از طریق منطقه ویژه اقتصادی و منطقه فناوری های پیشرفته ، ارتقاء زیر ساخت های خدمات پشتیبان تولید و برند سازی محصولات
-تقویت و توسعه زیر ساخت ها و افزایش ظرفیت ها و برند سازی در بخش گردشگری استان
-گسترش فعالیت های صنعتی و معدنی از طریق توسعه خوشه ها و تمرکز بر ایجاد صنایع با فناوری های پیشرفته و پاک و دانش بنیان
-نوین سازی کشاورزی، تغییر الگوی کشت به سمت محصولات کم آب پر، ارتقاء سطح فناوری و گسترش صنایع تبدیلی و تکمیلی
-توسعه صنایع دستی به ویژه سفال و سرامیک، مبل و منبت، فرش و گلیم و چرم
-افزایش و ارتقاء سطح کیفی و کمی فعالیت های خدماتی در استان

اقتصاد

- آمایش استان همدان

راهبردها

سیاست سرزمینی
در بخش

-ارتقاء نقش کنش گران غیر دولتی و مردم نهاد در نظام تصمیم گیری های توسعه ای
-افزایش مشارکت اجتماعی، اقتصادی، فرهنگی و سیاسی در استان
-افزایش توانایی و تاب آوری اجتماعی در سطح استان
-تدوین برنامه های مدیریت یکپارچه مخاطرات محیطی و پدافند غیر عامل
-افزایش ضریب ایمنی، تاب آوری و کاهش آسیب پذیری مراکز شهری و روستایی

سیاسی، امنیتی و
دفاعی

-تقویت ارتباط پیرامون - پیرامون (شهرها و شهرستانهای استان با یکدیگر)
-تقویت و تجهیز محورهای ۵ گانه فرعی توسعه استان در جهت بهبود توزیع فضایی فعالیت ها و کاهش عدم تعادل های فضایی (محورهای سه راه سی سی سی - نهاوند - کنگاور، جوکار - توپسرکان - کنگاور، همدان - لالچین - گل تپه - بیجار، کبودراهنگ - شیرین سو - قیدار، رزن - قروه درجزین - فامنین)
-تقویت و تجهیز شهرهای میانی و کوچک استان به ویژه در نیمه شمالی استان
-افزایش توان خدمات دهی اقتصادی و اداری واجتماعی و فرهنگی در سلسله مراتب شهری شهرهای میانه اندام و کوچک

حمل و نقل و
نظام سکونتگاهی

-استفاده از سیاست های تشویقی در جهت حمایت های ترجیحی از کانون های توسعه به ویژه در پهنه شمالی
-متنوع سازی و یکپارچه سازی و ارتقاء زیر ساخت های ارتباطی و حمل نقل استان



سازمان برنامه و بودجه کشور

سازمان مدیریت و برنامه ریزی استان همدان

۳- آینده نگری و آینده نگاری های توسعه استان همدان

– برنامه های توسعه

آینده نگری و توسعه

بخش

کشاورزی

-ایجاد مجتمع های کشت و صنعت
 -ایجاد و توسعه صنایع تبدیلی در زمینه محصولات کشاورزی
 -توسعه بخش ادوات کشاورزی و بسته بندی فرآورده های کشاورزی در استان
 -اجرای طرح های مهار و کنترل و پخش سیلاب به منظور تغذیه سفره های آب زیرزمینی و جلوگیری از سیل
 -تشویق و حمایت از تشکلهای تولیدی و صادراتی در زمینه محصولات کشاورزی و صنایع دستی و معدنی
 -تهیه و تدوین الگوی کشت منطقه ای با توجه به ظرفیت ها و محدودیت های موجود
 -ایجاد انبارها و سردخانه های محصولات کشاورزی
 -برنامه ریزی برای تولید سالانه حدود ۱۵۰ هزار نهال اصلاح شده گردو
 -برنامه ریزی برای ایجاد سالیانه ۱۰۰ هکتار گلخانه در استان
 -برنامه ریزی برای ارتقاء میانگین اراضی آبیاری نوین از ۸۵ درصد به ۹۰ درصد

صنعت

-ایجاد زمینه های لازم برای تشویق بخش خصوصی به سرمایه گذاری در صنایع مادر
 -برنامه ریزی و تلاش برای رونق صنایع استان از رکود و کم تر از ظرفیت کارکردن

معدن

-ایجاد و گسترش خدمات پشتیبانی تولید (مانند مراکز آزمایشگاهی و تمقیقاتی کاربردی مواد معدنی و بانک های اطلاعات صنعتی و معدنی)



برنامه های توسعه

آینده نگری و توسعه	بخش
<p>- توسعه امکانات و زیر ساختهای لازم در فصول جاذبه های گردشگری استان</p> <p>- مرمت و بازسازی ابنیه های تاریخی و فرهنگی در برفی مناطق استان</p> <p>- برنامه ریزی و ساماندهی افزایش تولید و صادرات سفال تولیدی در شهر جهانی لالچین</p> <p>- برنامه ریزی برای ایجاد ۱۰۰ روستای با ظرفیت برای بوم گردی</p> <p>- کمک برای استقرار شهرک صنعتی مبل و منبت در مقیاس جهانی در شهرستان های استان (ملایر ، توپسرکان</p> <p>- برنامه ریزی برای جذب سالیانه ۴ میلیون گردشگر در استان</p> <p>- برنامه ریزی برای ایجاد ۱۰۰ روستای با ظرفیت برای بوم گردی</p> <p>- برنامه ریزی و ساماندهی افزایش تولید و صادرات سفال تولیدی در شهر جهانی لالچین</p>	گردشگری
<p>- ارتقاء زیر ساختها و امکانات زیر بنایی نظیر آزاد راه و بزرگراه، راه آهن و ... در استان</p> <p>- رفع نقاط حادثه خیز در سطح راههای استان</p>	محمل و نقل
<p>- اجرای طرح های مهار و کنترل و پخش سیلاب به منظور تغذیه سفره های آب زیرزمینی و جلوگیری از سیل</p>	محیط زیست
<p>- آینده نگری برای تعاملات اقتصادی با کشورهای عراق ، سوریه و ...</p> <p>- ایجاد و توسعه امکانات و خدمات نوین اقتصادی دانش بنیان</p> <p>- حمایت از سرمایه گذاری در بخش های مختلف اقتصادی</p>	بازرگانی

– برنامه های توسعه

آینده نگری و توسعه	بخش
<p>بهسازی و نوسازی و ایمن سازی بافت‌های فرسوده و محلات ماشیه نشین شهرها توسعه زیر ساخت‌های شهری و توجه به عمران و آبادانی شهرها -تمرکز زدایی جمعیت و فعالیت از مرکز استان به منظور کاهش تراکم و ایجاد تعادل‌های درون منطقه‌ای و خروج انزوای مناطق ماشیه‌ای مرکز استان -ارتقای زیست پذیری و افزایش تاب آوری شهری -آینده نگری برای ایجاد سالیانه ۳ هزار واحد مسکن محرومین در استان -ارتقای نقش شهر همدان در نظام سلسله مراتب شهری کشور و پذیرای نقش ملی در فعالیتهای گردشگری و سلامت -ساماندهی ، تقویت نقش و عملکرد شبکه شهری استان در منطقه زاگرس</p>	<p>عمران شهری</p>
<p>برنامه ریزی برای استقرار دانشگاه بین المللی و جذب دانشجویان از کشورهای عضو توسعه و گسترش آموزش عالی و دولتی فصولی در مد یکی از قطبهای علمی کشور -تأمین و آموزش نیروی انسانی متخصص برای بخش‌های تولیدی -ارتقاء شفافیت‌های توسعه انسانی در سطح استان -استفاده از پتانسیلهای موجود جهت جذب سرمایه و جلوگیری از مهاجرت نیروی‌های متخصص</p>	<p>آموزش عالی</p>



قلمروهای اولویت دار

استقرار نامناسب	استقرار مناسب	شاخص ها
<p>محدودیت‌ها و ممنوعیت‌های ناشی از قوانین و مقررات (از جمله حرایم رودخانه‌ها، حرایم امنیتی-حفاظتی و ...)</p> <p>محدودیت استقرار در قلمرو ارتفاعات و مراتع، جنگل‌ها و مناطق تحت مدیریت حفاظت محیط زیست</p> <p>محدودیت استقرار در پهنه‌های با خطرات بالای مخاطرات طبیعی عمدتاً در پهنه‌های جنوبی شهرستان نهاوند و پهنه شمالی شهرستان رزن</p>	<p>محورهای رزن – همدان – ملایر</p> <p>محور همدان – اسدآباد</p> <p>محورهای پنج گانه سه راه سی سی – نهاوند – کنگاور؛ جوکار – تویسرکان – کنگاور؛ همدان – لالجین – گل تپه؛</p> <p>کبودراهنگ – شیرین سو – قیدار و رزن</p> <p>– قروه درجزین – فامنین</p> <p>– مناطق روستایی، مکان‌های مرکزی روستایی و حوزه نفوذ آنها</p>	<p>جمعیت</p>

شاخص ها

استقرار مناسب

استقرار نامناسب

کشاورزی

در زیر بخش زراعت: قلمرو فضایی شهرستان های رزن، درگزین، کبودراهنگ، همدان، نهاوند، بهار، اسدآباد، ملایر، فامنین و تویسرکان

در زیر بخش باغداری: قلمرو فضایی شهرستان های ملایر، نهاوند، همدان، اسدآباد، تویسرکان، رزن، درگزین، بهار، کبودراهنگ

در زیر بخش دامپروری: قلمرو فضایی شهرستان های نهاوند، همدان، ملایر، تویسرکان، کبودراهنگ، رزن، درگزین، اسدآباد، بهار، فامنین

در زیر بخش آبیاری: قلمروهای فضایی نهاوند و ملایر

-محدودیت ناشی از قوانین و مقررات (محدوده شهرها، منابع طبیعی و حرائم آنها)

-محدودیت های طبیعی (شیب زمین و آسیب پذیری از مخاطرات طبیعی) عمدتاً در پهنه های جنوبی شهرستان نهاوند، پهنه های شمالی شهرستان رزن و محدوده های مرکزی شهرستان همدان

شاخص ها

استقرار مناسب

استقرار نامناسب

صنعت

-محور رزن - همدان - ملایر با اولویت صنایع با فناوری های پیشرفته و پاک
-محور صنعتی و معدنی همدان - اسدآباد با اولویت صنایع تبدیلی و تکمیلی و صنایع معدنی
-پهنه های دارای توان اکولوژیک صنعتی و معدنی
پیرامون محورهای توسعه پنج گانه (محور همدان - لالچین - علیصدر - بیجار، محور کبودراهنگ، شیرین سو- قیدار، محور جوکار- توپسرکان - کنگاور، محور سه راه سی سی - نهاوند- کنگاور، محور رزن- قروه در جزین - فامنین)

-محدودیت توسعه در پهنه های مراتع و جنگل ها و مناطق تحت مدیریت حفاظت محیط زیست در قلمروهای میانی ارتفاعات الوند و قلمروهای جنوبی ارتفاعات گرین -محدودیت گسترش در محدوده شهرها، قلمروهای با خطرات بالای طبیعی واقع در پهنه های جنوبی شهرستان نهاوند و پهنه شمالی شهرستان رزن



استقرار نامناسب

-محدودیت توسعه در پهنه‌های زلزله خیز جنوب شهرستان نهاوند و شمال شهرستان درگزین
-محدودیت گسترش در محدوده فروچاله های دشت کبودراهنگ ، همدان و فامنین

استقرار مناسب

-خدمات برتر آموزش عالی و سلامت در همدان و ملایر
-خدمات بازرگانی در همدان، فامنین ملایر
-خدمات حمل و نقل هوایی و فرودگاهی در همدان
-خدمات حمل و نقل ریلی در همدان و ملایر
-خدمات گردشگری در همدان، ملایر و کبودراهنگ
تویسرکان، نهاوند، اسدآباد، بهار، رزن و درگزین

شاخص ها

خدمات



– سازمان فضایی استان در افق برنامه توسعه

بخش	ناحیه مرکزی	ناحیه شمالی	ناحیه جنوبی
توسعه شهری و روستایی	محوریت همدان (شهرهای همدان، اسدآباد، بهار و لالجین)	محوریت کبودراهنگ (شهرهای کبودراهنگ، فامنین، رزن و قروه درجزین)	محوریت ملایر (شهرهای ملایر، نهاوند و تویسرکان)
فعالیت کشاورزی	زراعت، باغداری، دامپروری و صنایع تبدیلی و تکمیلی	زراعت، دامپروری و صنایع تبدیلی و تکمیلی	باغداری، زراعت، دامپروری، آبیان و صنایع تبدیلی و تکمیلی
صنعتی و معدنی	شامل منطقه ویژه فناوری‌های پیشرفته، تمامی شهرک‌ها و نواحی صنعتی، شهرک سفال و سرامیک شهر جهانی لالجین، صنایع معدنی مستقر در مجاورت معادن، خوشه‌های صنعتی و تولیدی	شامل منطقه ویژه اقتصادی جهان آباد، تمامی شهرک‌ها و نواحی صنعتی و صنایع معدنی مستقر در مجاورت معادن، خوشه‌های صنعتی و تولیدی	شامل تمامی شهرک‌ها و نواحی صنعتی، صنایع معدنی مستقر در مجاورت معادن و خوشه‌های صنعتی و تولیدی



– سازمان فضایی استان در افق برنامه توسعه

بخش	ناحیه مرکزی	ناحیه شمالی	ناحیه جنوبی
فعالیت‌های گردشگری	<ul style="list-style-type: none"> -محور گردشگری سلامت در شهرستان همدان -محور فرعی گردشگری همدان - گنج‌نامه - تویسرکان (تاریخی - طبیعی) -محور گردشگری ورزشی کوهنوردی و اسکی در کوهستان الوند -محور فرعی گردشگری اسدآباد (فرهنگی و طبیعی) -محور فرعی گردشگری فرهنگی بهار -هشت روستای هدف گردشگری -سیزده منطقه نمونه گردشگری 	<ul style="list-style-type: none"> -محور اصلی گردشگری همدان - لالجین - غارعلیصدر (خدمات گردشگری طبیعی - صنایع دستی) -محور فرعی گردشگری بوم گردی رزن و درگزین -محور فرعی گردشگری فامنین (بوم گردی) -پنج روستای هدف گردشگری -چهار منطقه نمونه گردشگری 	<ul style="list-style-type: none"> -محور اصلی گردشگری همدان - ملایر (خدمات گردشگری تاریخی - طبیعی - فرهنگی) -محور اصلی گردشگری همدان - تویسرکان - نهاوند (خدمات گردشگری تاریخی - طبیعی - فرهنگی) -هفت روستای هدف گردشگری - یازده منطقه نمونه گردشگری
نظام سلسله مراتبی مراکز سکونتگاهی	<p>این ناحیه از متراکم ترین وضعیت جمعیتی برخوردار است. در این ناحیه کلان شهر همدان به عنوان شهر سطح یک ناحیه است. شهر اسدآباد به عنوان شهر سطح دوم این ناحیه محسوب می شود. همچنین شهرهای بهار و لالجین در سطح سوم قرار دارند و سایر شهرهای این ناحیه در سطح چهارم قرار می گیرند</p>	<p>این ناحیه کم تراکم ترین وضعیت جمعیتی را در استان دارد. در این ناحیه شهر سطح یک شهر کبودراهنگ است و شهرهای رزن و فامنین و قروه در جزین سطح ۲ ناحیه و سایر شهرهای این ناحیه در سطح سوم ناحیه ای قرار می گیرند</p>	<p>•این ناحیه از نظر توزیع جمعیت در وضعیت متعادل تری قرار دارد. شهر سطح یک این ناحیه شهر ملایر و شهر نهاوند سطح دوم و شهر تویسرکان سطح سوم این ناحیه قرار می گیرد. سایر شهرهای این ناحیه در سطح چهارم و پنجم قرار می گیرند .</p> <p>•نظام سکونتگاهی روستایی در هر ۳ ناحیه نیز مکان های مرکزی روستایی و حوزه نفوذ آنها می باشد .</p>

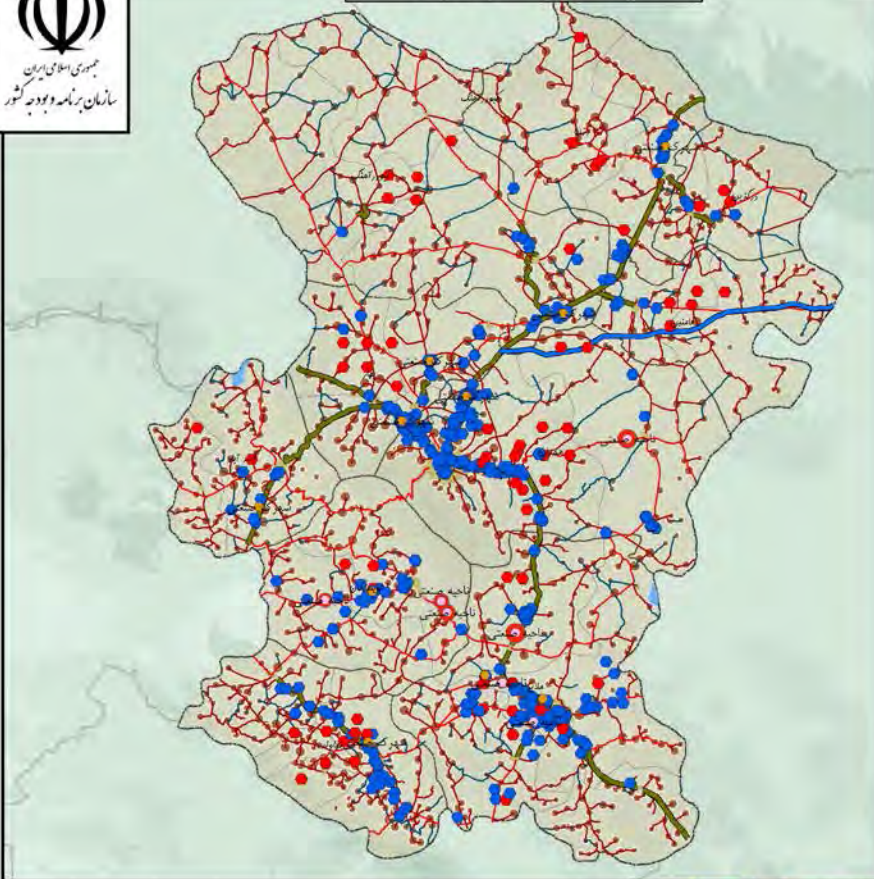
– آمایش استان همدان

سطح بندی خدمات برتر آمایش در راستای تحقق سازمان فضایی استان در افق توسعه یافتگی مراکز استقرار در نظام سکونتگاهی

خدمات	سطح خدمات	تعداد	مراکز سکونتگاهی ارائه دهنده خدمات
خدمات برتر آموزش عالی	– سطح نخست دانشگاه ۸D در شهر همدان و ملایر در سطح فراملی – سطح دوم نهاوند، تویسرکان و اسداباد مقیاس استانی – سطح سوم سایر مراکز شهرستانی و در مقیاس ناحیه	۹	همدان، ملایر، نهاوند، تویسرکان، اسداباد، کبودراهنگ، رزن، بهار و درگزین
خدمات بهداشتی و درمانی	– سطح نخست شهر همدان در مقیاس ملی و قطب خدمات درمانی – سطح دوم شهر ملایر و نهاوند در مقیاس استانی – سطح سوم سایر مراکز شهرستانی در مقیاس ناحیه	۹	همدان، ملایر، نهاوند، تویسرکان، اسداباد، کبودراهنگ، رزن، بهار و درگزین
خدمات برتر تحقیق و توسعه	– سطح نخست و در مقیاس فرا استانی	۱	همدان
خدمات فرهنگی و اجتماعی	– سطح نخست و در مقیاس ملی شهر همدان – سطح دوم شهر ملایر و در مقیاس استانی – سطح سوم سایر مراکز شهرستانی و در مقیاس ناحیه	۹	همدان، ملایر، نهاوند، تویسرکان، اسداباد، کبودراهنگ، رزن، بهار و درگزین
خدمات برتر گردشگری و تفریحی	– سطح نخست و در مقیاس ملی شهر همدان و ملایر – سطح دوم شهر نهاوند – کبودراهنگ، لالچین، اسداباد، تویسرکان و بهار در مقیاس استانی – سطح سوم سایر مراکز شهرستانی و در مقیاس ناحیه	۹	همدان، ملایر، نهاوند، تویسرکان، اسداباد، کبودراهنگ، رزن، بهار و درگزین
خدمات برتر ورزشی	– سطح نخست شهر همدان در مقیاس ملی – سطح دوم شهر ملایر و نهاوند در مقیاس استانی – سطح سوم سایر مراکز شهرستانی در مقیاس ناحیه	۹	همدان، ملایر، نهاوند، تویسرکان، اسداباد، کبودراهنگ، رزن، بهار و درگزین
خدمات برتر مالی و بازرگانی 50	– سطح نخست شهر همدان و فامنین در مقیاس ملی – سطح دوم شهر ملایر، نهاوند، تویسرکان و اسداباد در مقیاس استانی – سطح سوم سایر مراکز شهرستانی در مقیاس ناحیه	۹	همدان، ملایر، نهاوند، تویسرکان، اسداباد، کبودراهنگ، رزن، بهار و درگزین



نقشه شهرک های صنعتی و نواحی صنعتی



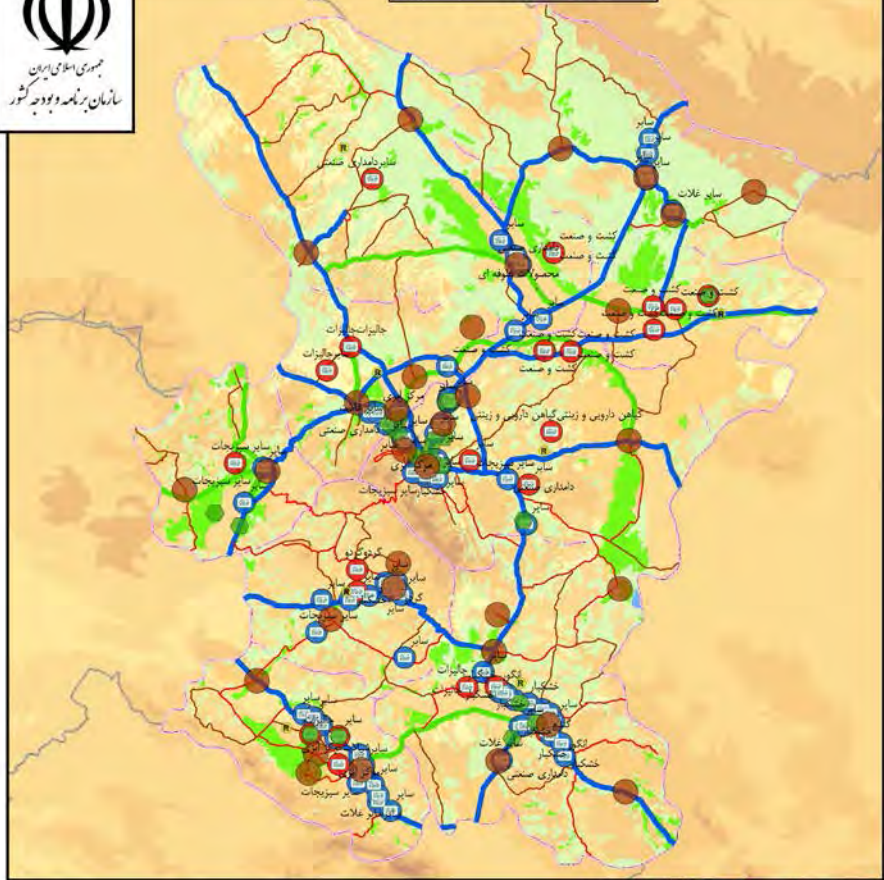
راهنما	
مراکز صنعتی	نوسمه وضع موجود روستا
وضعیت مراکز صنعتی	جمعیت روستا
افق	۱۰۰ - ۶
نوسمه وضع موجود	۵۰۰ - ۱۰۱
موجود	۱۰۰۰ - ۵۰۱
نواحی صنعتی	۵۰۰۰ - ۱۰۰۱
۱	۲۰۰۰۰ - ۵۰۰۱
نواحی صنعتی	تالاب و مرداب
وضعیت	حددان
افق	شهرستان
	محدوده شهر
	بخش



صنعت استان در افق آمایش

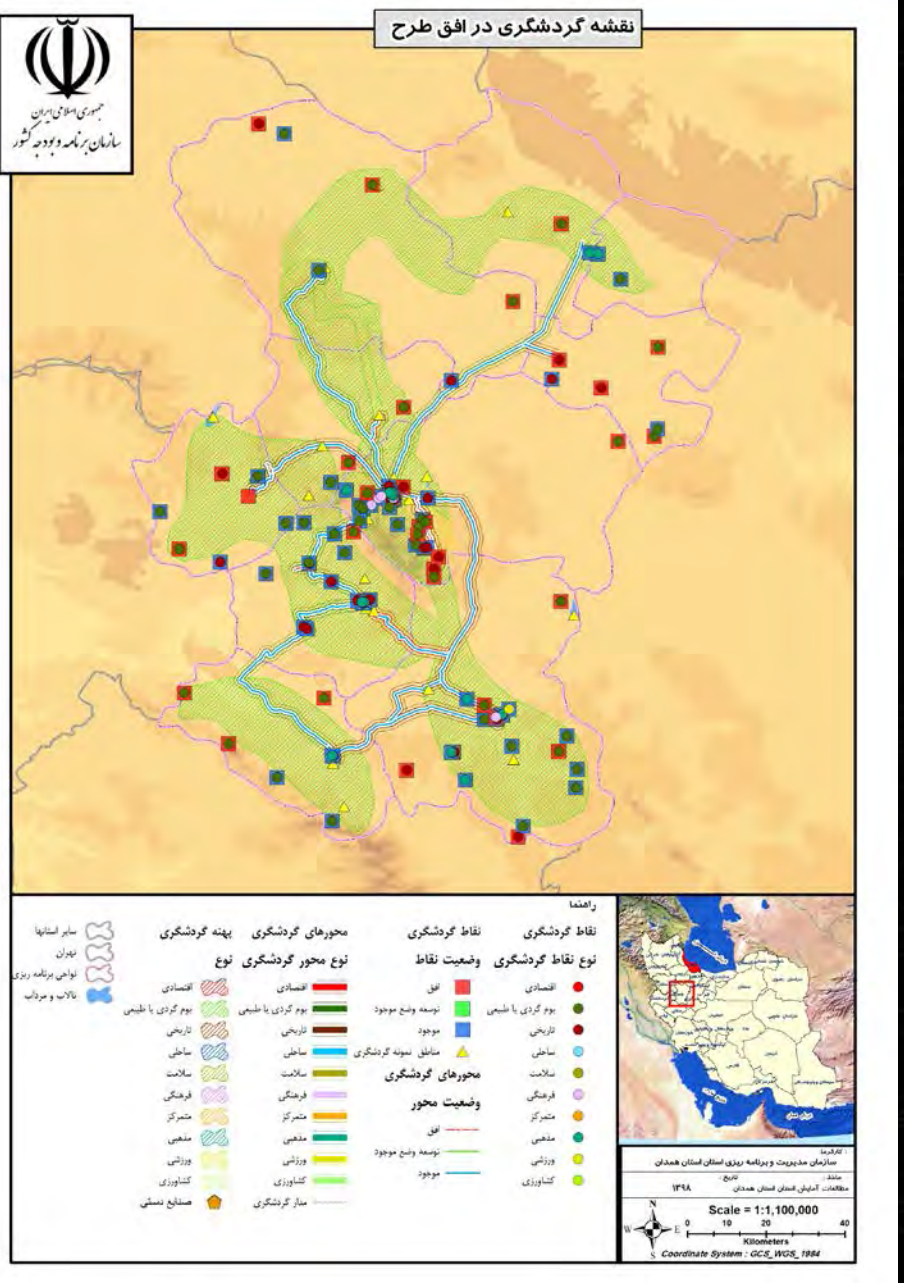


کشاورزی استان در افق طرح

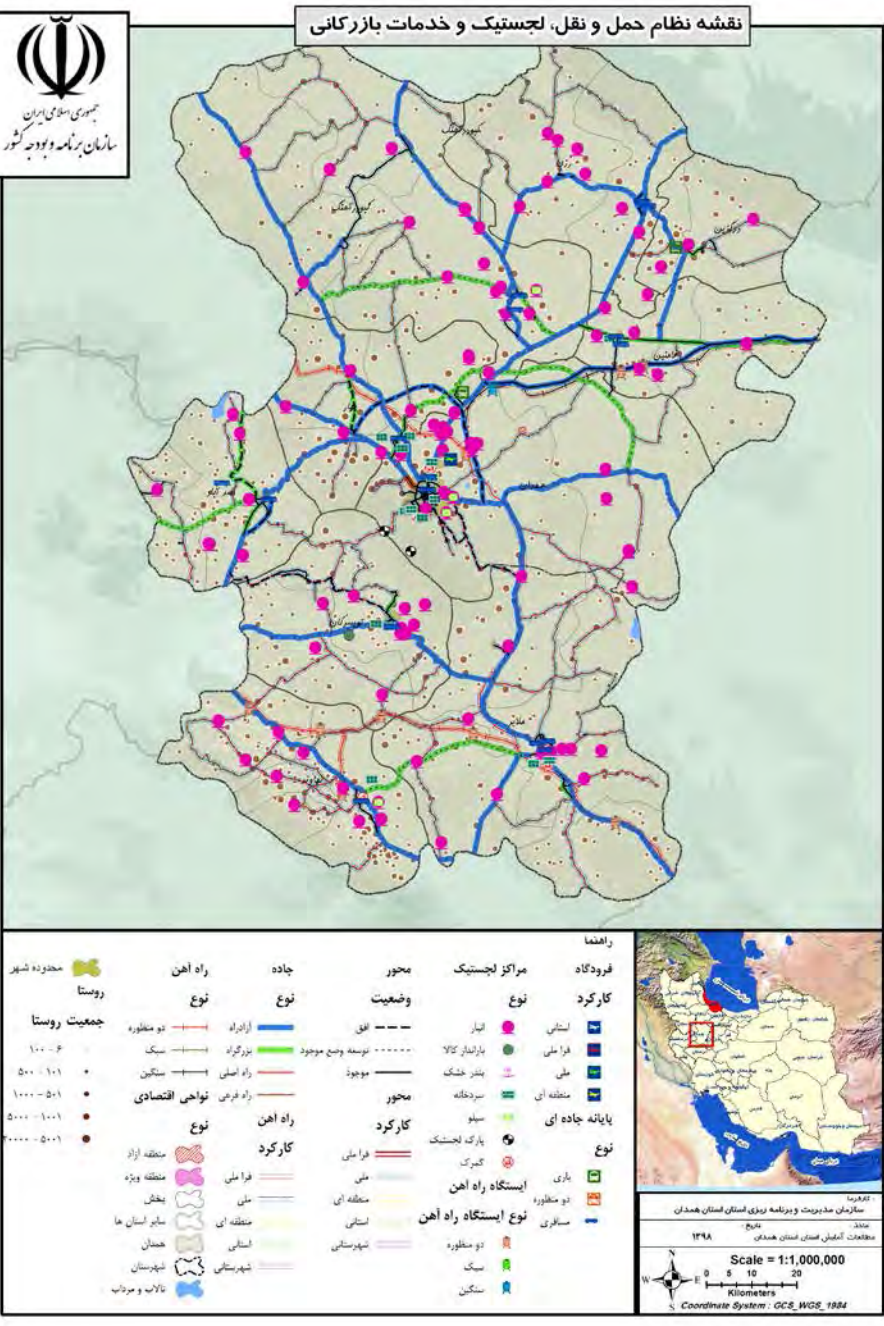


<p>وضعیت خوشه ها</p> <ul style="list-style-type: none"> خوشه های کشاورزی مستثنی خوشه های کشاورزی 	<p>وضعیت</p> <ul style="list-style-type: none"> افق توسعه وضع موجود موجود 	<p>راه ناما</p> <ul style="list-style-type: none"> مرکز رشد و کارآفرینی شهر کارکردی خوشه پارک کشاورزی مستثنی خوشه های کشاورزی 	<p>نوع</p> <ul style="list-style-type: none"> آراخودراه بزرگراه راه اصلی راه فرعی مسیر دریایی محور کشاورزی پاگذاری تورکیبی زراعت آبی زراعت آیش 	<p>نوع</p> <ul style="list-style-type: none"> زراعت دیم سیدگاه سایر استقها نواحی برنامه ریزی تالاب و مرداب دریا 	<p>کشور ایران استان تهران مناطق آبیخوردن استان تهران</p> <p>۱۳۹۱</p> <p>Scale = 1:1,000,000</p> <p>0 5 10 20 Kilometers</p> <p>Coordinate System : GCS_WGS_1984</p>
---	---	--	---	--	---

کشاورزی استان در افق آمایش



گردشگری استان در افق آمایش



حمل و نقل و بازرگانی استان در افق آمایش



– الزامات توسعه فضایی استان همدان

موضوع محوری	الزامات
محیط زیست و منابع طبیعی	<ul style="list-style-type: none">– افزایش تاب آوری در برابر بحران ها ، مخاطرات طبیعی و تغییرات اقلیمی– بکار گیری فناوری و دانش روز در توسعه شیوه های زیست نوین و تولید و مصرف پایدار– حسابدگی مسئولانه و یکپارچه محیط زیستی– مدیریت همکارانه منابع طبیعی با مشارکت فعالانه تمامی گروه های ذینفع از جمله فعالان اقتصادی بومی
جمعیت ، اجتماعی و فرهنگی	<ul style="list-style-type: none">– تثبیت جمعیت و جذب جمعیت جوان و فعال و متخصص اقتصادی به استان– افزایش سرمایه های اجتماعی و انسانی– افزایش نرخ باروری حداقل تا سطح جانشینی– ارتقاء سطح دسترس پذیری همگانی به منابع تولید و اشتغال– حفظ فرهنگ ایرانی – اسلامی و خرده فرهنگ ها
تولید و اقتصاد	<ul style="list-style-type: none">– رشد اقتصادی و بهبود فضای کسب و کار و افزایش صادرات– توسعه فعالیت های صنعتی استان با تاکید بر مزیت های نسبی و رقابتی– بهره برداری بهینه از معادن استان– توسعه کشاورزی مبتنی بر ملاحظات اکولوژیکی و آبی– توسعه و تقویت خدمات– برند سازی تولیدات



– الزامات توسعه فضایی استان همدان

موضوع محوری	الزامات
نظام تصمیم گیری	<ul style="list-style-type: none">– مدیریت غیر متمرکز و یکپارچه به صورت چند کنش گری– حکمروایی یکپارچه مدیریت منسجم منطقه ای مبتنی بر منطقه گرایی
نظام سکونتگاهی	<ul style="list-style-type: none">– ایجاد نقش های مکمل گرا و تخصصی در نظام شهری و اتصال زنجیره سکونتگاه های روستایی به شبکه نظام شهری– توزیع متوازن و شبکه ای فرصت های زیست و فعالیت– تناسب استقرار جمعیت و فعالیت در نظام سکونتگاهی متناسب با ظرفیت زیستی– توسعه کنترل شده شهرهای بزرگ و جلوگیری از از دست اندازی به اراضی زراعی و باغات پیرامون آنها.
زیر بنایی	<ul style="list-style-type: none">– استفاده از فناوری های نوین و برتر ارتباطی و گسترش شبکه های مخابراتی– توسعه کمی و کیفی نظام ارتباط شهری روستای استان
فضایی	<ul style="list-style-type: none">– دستیابی به سازمان فضایی یکپارچه و متنوع و چند عملکردی



سازمان برنامه و بودجه کشور
سازمان مدیریت و برنامه ریزی استان همدان

باسباس از توجه شما
آبان ۱۴۰۲