

بِسْمِ اللَّهِ الرَّحْمَنِ الرَّحِيمِ

پاسخ‌گویی سیستم‌های حمایت اجتماعی به کرونا

تجربه ایران

نکات کلیدی ارائه

- (۱) شیوع کرونا در همه کشورها از جمله ایران موجب فقر می شود.
- (۲) رکود فعالیت های اقتصادی، ورشکستگی بنگاه ها و گسترش بیکاری اثرات اولیه شیوع بیماری کرونا بوده است.
- (۳) سیستم های حمایت اجتماعی مسئول در برابر شوک ها **تاب آور (Resilience)** و **انطباق پذیر (Adaptation)** هستند و **پوشش (Coverage)**، **کفایت (Adequacy)** و **جامعیت (Comprehensiveness)** برنامه ها را در نظر می گیرند.
- (۴) تجربه مقابله با کرونا نشان می دهد که سیستم حمایت اجتماعی ایران از نظر تاب آوری و انطباق پذیری قابل قبول است اما پوشش، کفایت و جامعیت برنامه های سیستم محل تردید است.
- (۵) سیستم های حمایت اجتماعی باید برای تداوم نسبتاً بلندمدت کرونا آماده کنند،
- (۶) تبعات تداوم بلندمدت کرونا، تنها اقتصادی نیست و سیستم حمایت اجتماعی باید برای ابعاد مختلف اجتماعی نظیر موج بازماندگی از تحصیل، افزایش آسیب های اجتماعی و... آمادگی داشته باشد،
- (۷) سیستم حمایت اجتماعی باید برنامه های میان مدت و بلندمدت برای مواجهه با موضوع طراحی نماید.



تأثیر کرونا بر گسترش فقر در جهان بر اساس سازمان بین المللی کار

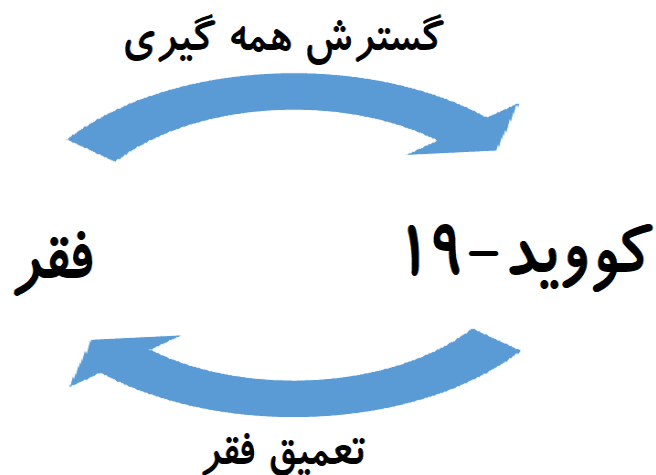
افزایش ۵,۳ میلیون تا ۲۴,۷ میلیون به بیکاران جهان

افزایش ۸/۸ میلیون تا ۳۸ میلیون به فقرای شاغل

۸۰ درصد بنگاه های اقتصادی کوچک و متوسط هستند که بیشترین آسیب پذیری را دارند

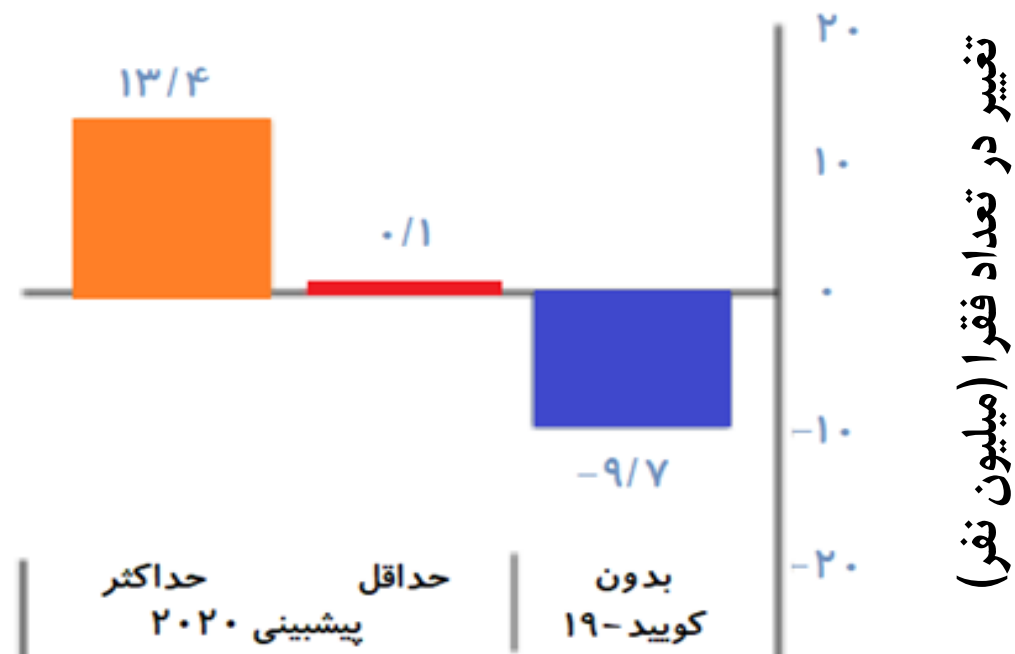
به طور متوسط در کشورهای کم درآمد ۴۰ درصد مردم فاقد بیمه درمان هستند

مبارزه با بیماری های اپیدمیک بدون توجه به فقرا ناممکن است



تأثیر کرونا بر گسترش فقر در جهان

کشورهای در حال توسعه جنوب شرقی آسیا (بدون چین)



تشدید فشارها به خاورمیانه بخاطر کاهش همزمان قیمت نفت

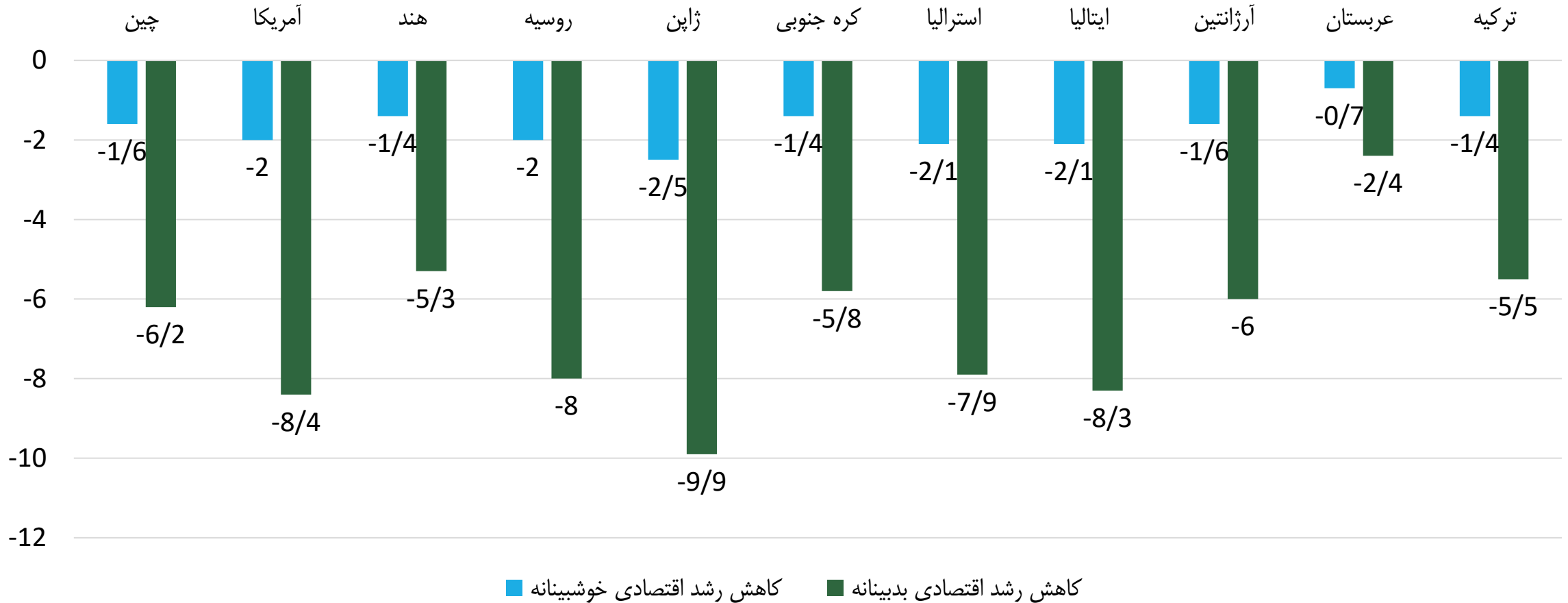
کاهش تولید ناخالص داخلی تا ۱۱ درصد در خاورمیانه (به نسبت ۲ درصد در کل جهان)

تأثیر کرونا بر گسترش فقر در جهان



جمهوری اسلامی ایران
وزارت تعاون، کار و رفاه اجتماعی
معاونت رفاه اجتماعی

پیش بینی مؤسسه بروکینگز از تأثیر کرونا بر کاهش رشد اقتصادی کشورها (درصد)



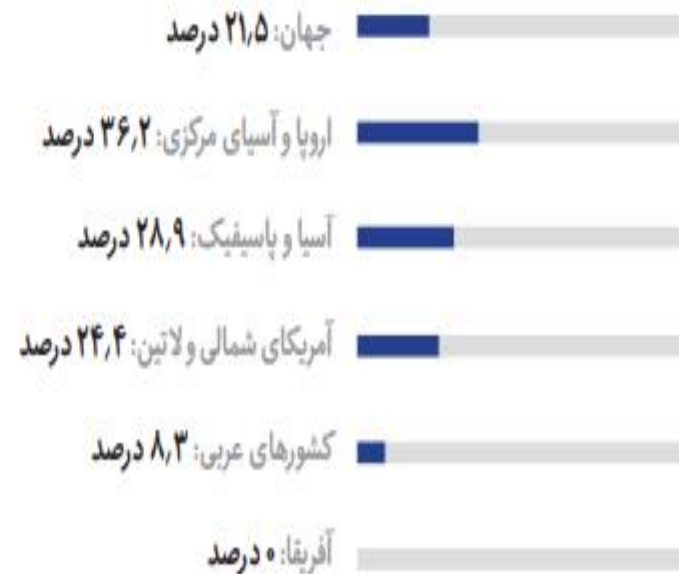


واکنش حمایتی کشورها به کووید-۱۹

بسته‌های ارائه شده به تفکیک کارکرد و حوزه حمایتی



درصد کشورهایی که در قالب ارائه بسته حمایتی به بحران واکنش نشان داده‌اند؛ به تفکیک منطقه

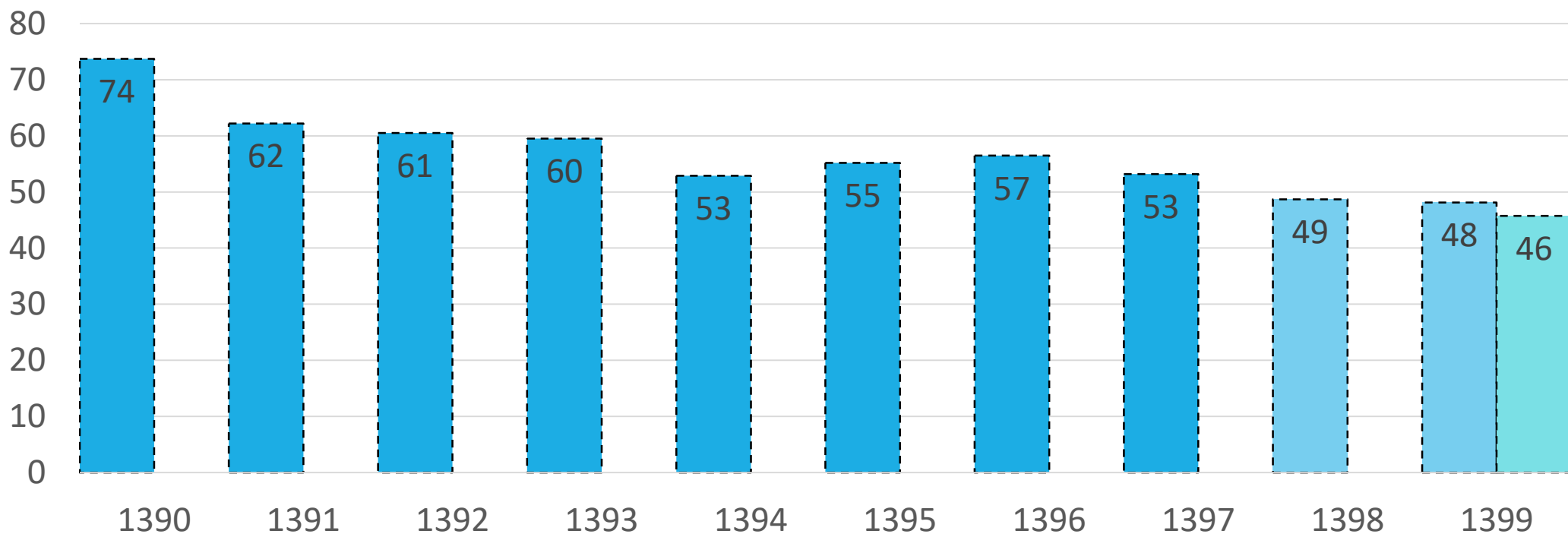




جمهوری اسلامی ایران
وزارت تعاون، کار و رفاه اجتماعی
معاونت رفاه اجتماعی

تأثیر کرونا بر گسترش فقر در ایران

درآمد سرانه به قیمت ثابت سال ۱۳۹۰ - میلیون ریال



رنگ آبی پررنگ: سازمان برنامه و بودجه (برنامه عملیاتی دوسالانه دولت ۱۴۰۰-۱۳۹۹)

رنگ آبی کم‌رنگ: پیش‌بینی قبل از بحران شیوع بیماری کرونا

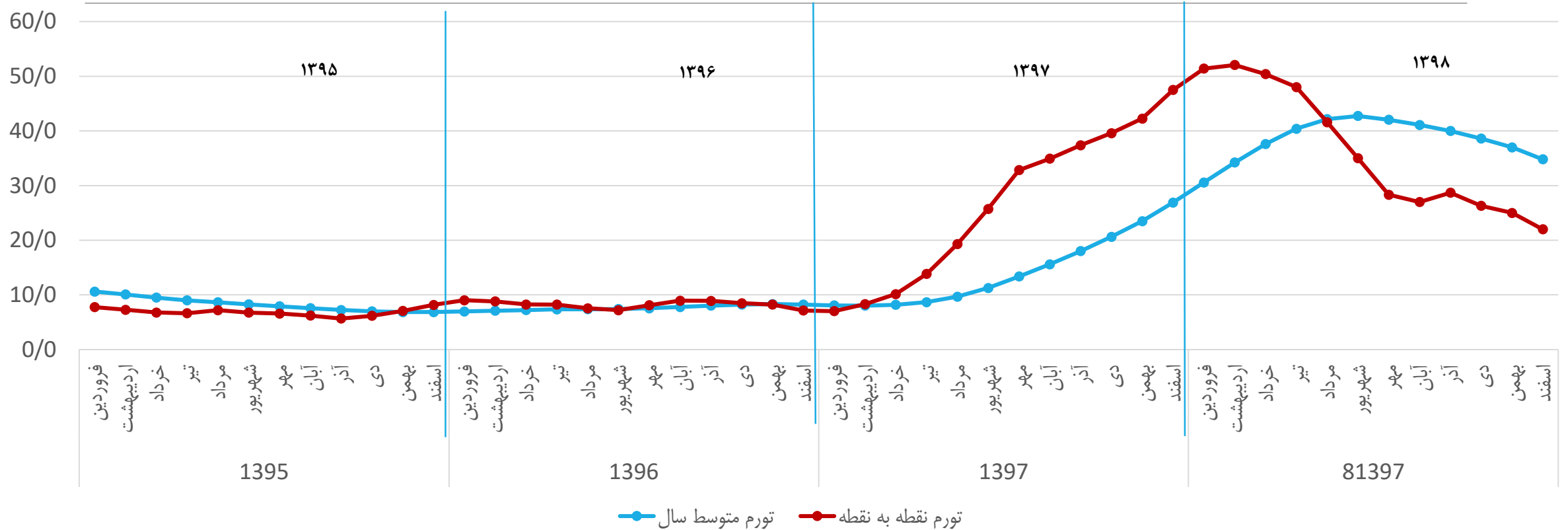
رنگ طوسی: پیش‌بینی با در نظر گرفتن ۵ درصد افت رشد اقتصادی ناشی از تأثیر بیماری کرونا



جمهوری اسلامی ایران
وزارت تعاون، کار و رفاه اجتماعی
معاونت رفاه اجتماعی

ابعاد اقتصادی بحران کرونا قابل توجه است

تورم



پیش بینی های داخلی و بین المللی تورم سال ۱۳۹۹ ایران را ۲۵ تا ۳۵ درصد برآورد می کنند.



جمهوری اسلامی ایران
وزارت تعاون، کار و رفاه اجتماعی
معاونت رفاه اجتماعی

ابعاد اقتصادی بحران کرونا قابل توجه است

نرخ تغییرات نسبت به هفته گذشته	مبلغ تراکنش (میلیون ریال)	نرخ تغییرات نسبت به هفته گذشته	تعداد تراکنش خرید	زمان
-۱/۱۸٪	۶۵۱،۵۲۳،۳۷۶	-۳/۵۳٪	۴۳۴،۹۰۹،۳۹۴	هفته اول دی
-۵/۷۶٪	۶۱۴،۰۲۰،۱۶۴	-۱/۰۳٪	۴۳۰،۴۴۵،۸۷۴	هفته دوم دی
-۰/۲۴٪	۶۱۲،۵۵۴،۹۵۰	۰/۰۶٪	۴۳۰،۶۸۸،۸۵۸	هفته سوم دی
۶/۹۱٪	۶۵۴،۸۸۰،۹۳۸	۱/۹۵٪	۴۳۹،۰۷۵،۰۴۹	هفته چهارم دی
۱۰/۶۴٪	۷۲۴،۵۵۸،۸۰۴	۲/۷۶٪	۴۵۱،۱۷۹،۶۵۳	هفته اول بهمن
-۴/۴۳٪	۶۹۲،۴۳۰،۸۴۱	۰/۵۵٪	۴۵۳،۶۴۴،۲۰۱	هفته دوم بهمن
-۰/۰۴٪	۶۹۲،۱۳۸،۵۹۳	-۱/۱۲٪	۴۴۸،۵۸۴،۷۶۵	هفته سوم بهمن
۱۴/۱۳٪	۷۸۹،۹۴۱،۹۶۲	۵/۹۲٪	۴۷۵،۱۵۸،۹۲۴	هفته چهارم بهمن
۱۴/۲۰٪	۹۰۲،۱۲۷،۸۲۹	۳/۲۱٪	۴۹۰،۴۱۷،۰۲۳	هفته اول اسفند
-۱۳/۳۶٪	۷۸۱،۶۴۲،۳۸۰	-۷/۶۳٪	۴۵۲،۹۸۵،۴۱۱	هفته دوم اسفند

مشاغلی که مستقیماً در معرض تهدید ناشی از کرونا هستند

تعداد شاغلین رسمی و غیررسمی (هزار نفر)	نوع فعالیت
235	نساجی
50	پوشاک
33	چرم، دباغی، کیف و کفش
74	مبلمان
3734	عمده فروشی و خرده فروشی ، تعمیروسایل نقلیه
2241	حمل و نقل و انبارداری
371	فعالیت های خدماتی مربوط به تامین جاوغذا
166	فعالیت های املاک و مستغلات
145	هنر، سرگرمی و تفریح
40	فعالیت های در خدمت خانوار
7090	مجموع فعالیت هایی که مستقیماً تحت تأثیر کرونا هستند

- با توجه به پیوندهای پیشین و پسین این فعالیت ها با سایر فعالیت های اقتصادی، به طور بالقوه می توان تبعات شغل های از دست رفته در نتیجه تداوم این شرایط با بسیار قابل توجه ارزیابی کرد
- بر اساس آخرین آمار مرکز آمار ایران (پاییز ۹۸): تعداد شاغلین ۲۴ میلیون نفر و تعداد بیکاری ۲,۸ میلیون نفر است

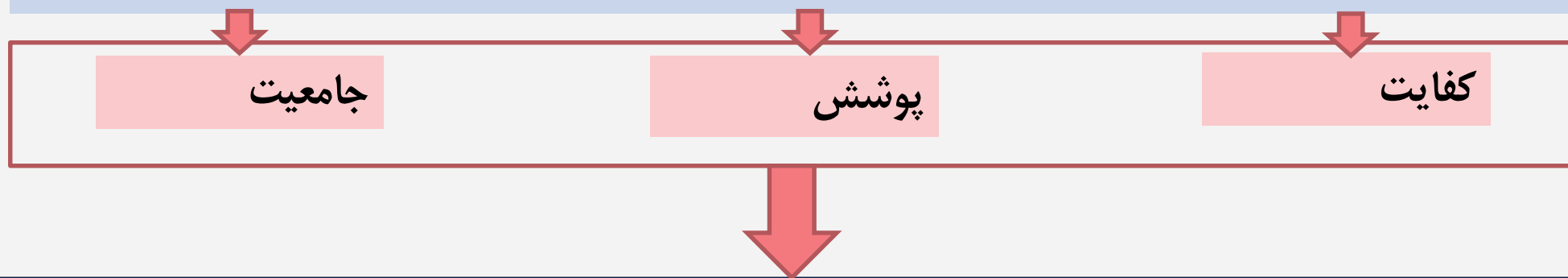


نمودار آمار ثبت نام روزانه سامانه بیمه بیکاری



سیستم های حمایت اجتماعی در موضوع همه گیری کووید- ۱۹ حیاتی هستند:

مؤلفه های برنامه های حمایت اجتماعی



- رفع موانع مالی در دسترسی به تسهیلات اعتباری و حمایتی
- رفع موانع مالی در دسترسی به آزمایش های لازم و مراقبت های بهداشتی
- حمایت از خانواده ها، به ویژه در بخش های غیررسمی، به منظور حفظ امنیت غذایی و جلوگیری از افت شدید سطح زندگی
- کمک به شرکت ها برای حفظ کارمندان و منابع انسانی خود که برای شروع مجدد و سریع فعالیت های اقتصادی بعد از بحران ضروری است
- کمک به ثبات اقتصادها و اطمینان از تقاضای پایدار کل
- حفظ همبستگی و انسجام اجتماعی و جلوگیری از تشدید تنشهای اجتماعی

دو ویژگی اصلی سیستم های حمایت اجتماعی مسئول در مقابل شوک ها (SHOCK-RESPONSIVE)



انطباق پذیری

۲

آیا انعطاف پذیری لازم برای پوشش ساختار و نیازهای تغییر یافته را دارند؟

افزایش مقیاس / انعطاف در پوشش نیازهای تغییر یافته

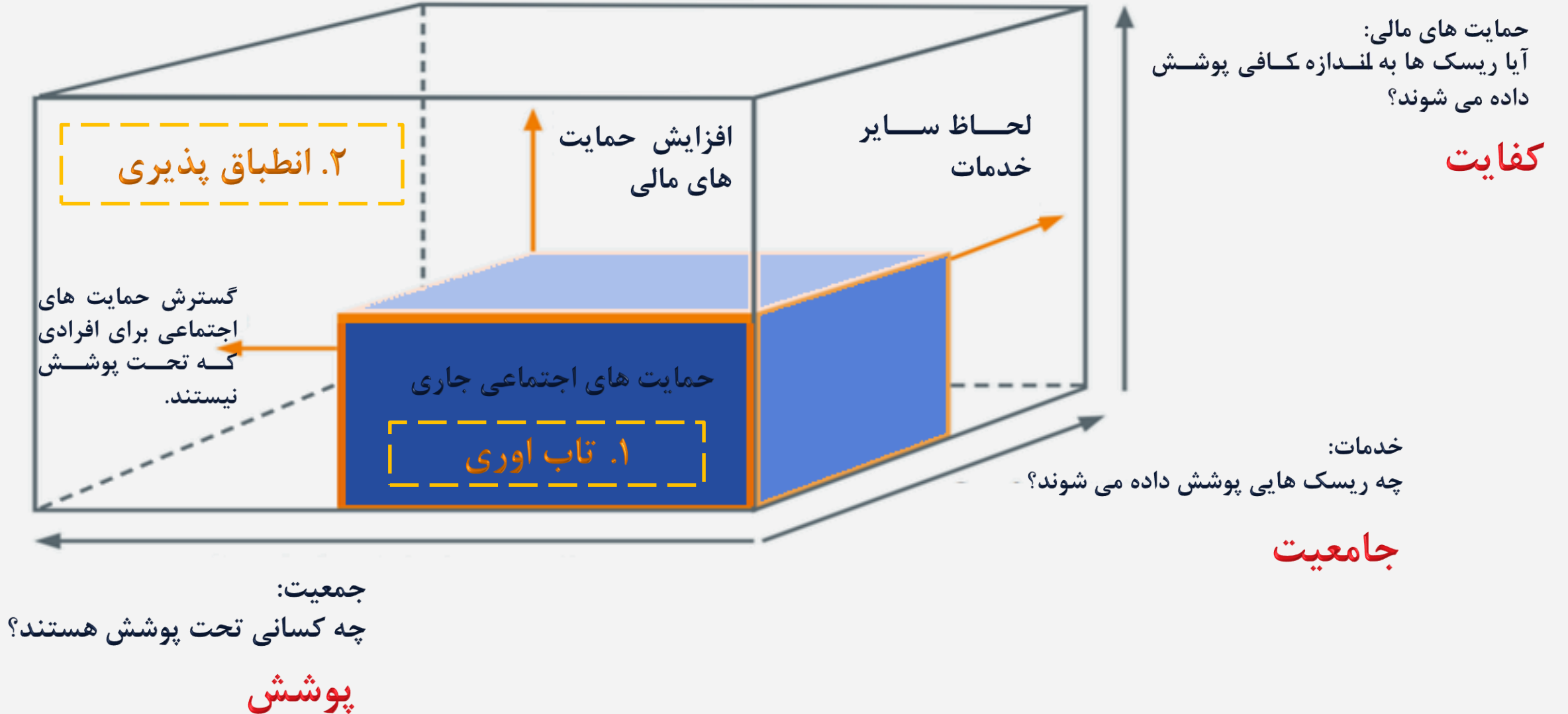
تاب آوری

۱

آیا توان بقا در مقابل شوک را دارند (به فروپاشی نخواهند رسید؟)

اطمینان از عدم فروپاشی برنامه های موجود

تصویر سازی مسئله



واکنش سیستم حمایت اجتماعی ایران به کرونا

دسته بندی خانوارها با توجه به آسیب پذیری از تبعات شیوع بیماری و میزان وسع:

۱- خانوارهای نیازمند

- مددجویان نهادهای حمایتی
- دهک های اول و دوم

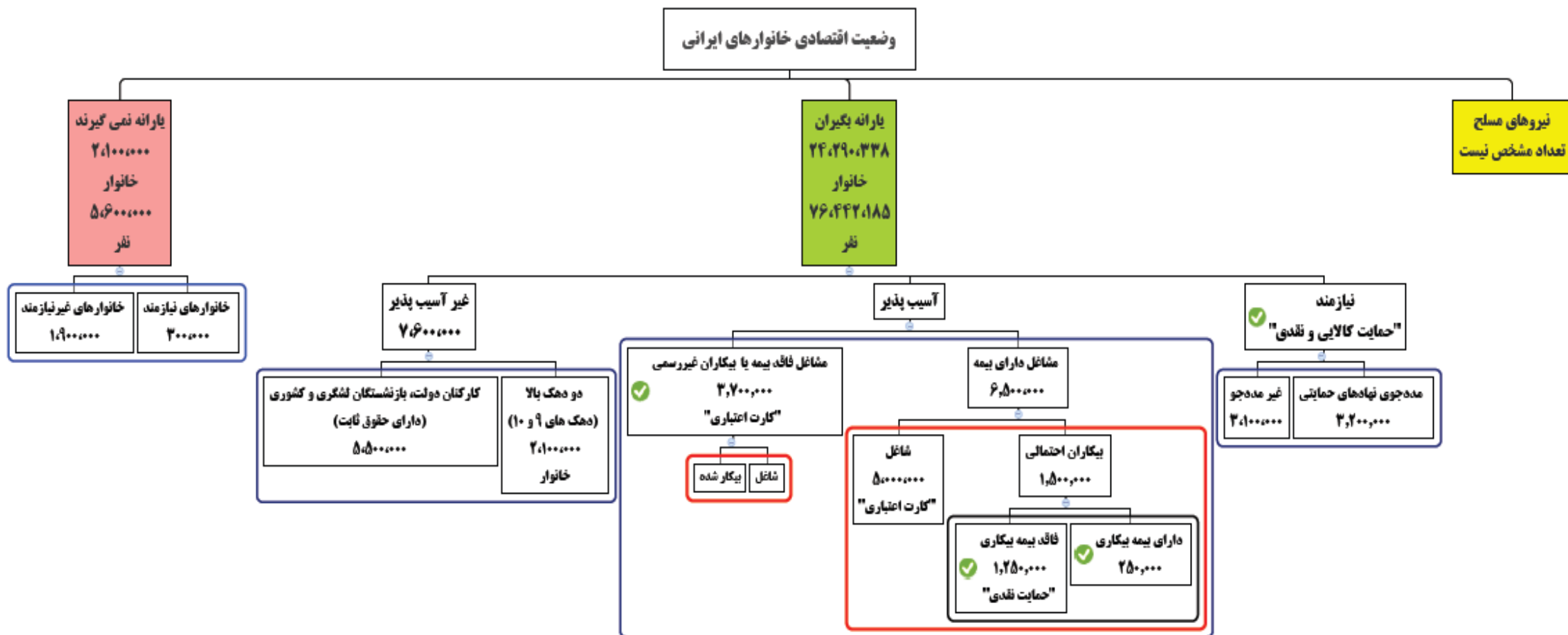
۲- خانوارهای آسیب پذیر

- فعالین در بخش رسمی اقتصاد (غیر از کارکنان دولت و نهادهای)
- صاحبان مشاغل غیررسمی و بیکاران

۳- خانوارهای غیرآسیب پذیر

- دهک های نهم و دهم

واکنش سیستم حمایت اجتماعی ایران به کرونا



واکنش سیستم حمایت اجتماعی ایران به کرونا - اقدامات انجام شده

۱. بیمه بیکاری

۸۰۰ هزار نفر (همه بیکاران رسمی ماه های اخیر)

۲. یارانه معیشت کرونا

ماهانه ۲۰۰ تا ۶۰۰ هزار تومان - (۵۰ درصد هزینه ماهانه گروه هدف)

۱ میلیون خانوار (۴ درصد جمعیت کشور)

۳. تسهیلات ۱ میلیون تومانی

۲۴ درصد متوسط هزینه ماهانه کشوری

۲۰ میلیون خانوار (۷۵ درصد جمعیت کشور)

واکنش سیستم حمایت اجتماعی ایران به کرونا - اقدامات انجام شده

۴. تسهیلات ۲ میلیون تومانی

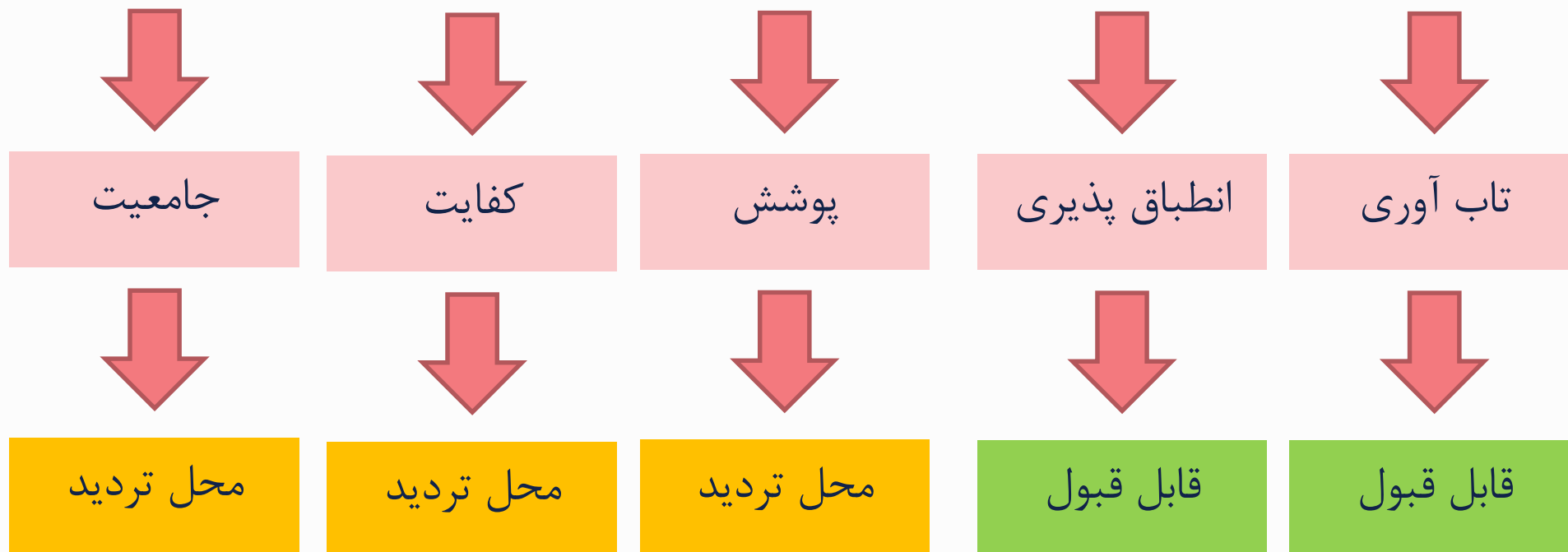
۲۰۰ درصد هزینه ماهانه گروه هدف

۴ میلیون خانوار (۱۵ درصد جمعیت کشور)

بدون مراجعه به بانک

۵. تشکیل شورای هماهنگی دولت و نهادهای عمومی غیردولتی - سامانه بخشش ایرانیان (سخت)

ارزیابی واکنش سیستم حمایت اجتماعی به شوک کرونا



واکنش سیستم حمایت اجتماعی ایران به کرونا- آسیب شناسی

۴. بخش غیررسمی بزرگ

۵. انفعالی (غیر مشروط بودن) سیستم حمایت اجتماعی

۶. عدم یکپارچگی سیستم حمایت اجتماعی

اقدامات قابل اجرا در ایران در بحران شیوع کرونا

کوتاه مدت

تسهیل دسترسی خانوارهای به اعتبارهای حمایتی برای پوشش انواع نیازهای خانوار

ایجاد کف حمایتی غذایی

؟

بلند مدت

حرکت به سمت یک سیستم حمایتی فعال و انطباق پذیر

یکپارچه سازی فعالیت تمام نهادها و بخش های حمایتی کشور

؟

با محوریت سه اصل

جامعیت

پوشش

کفایت



جمهوری اسلامی ایران
وزارت تعاون، کار و رفاه اجتماعی
معاونت رفاه اجتماعی

باتشکر از توجه شما