



مقدمه: پارادوکس توسعه استان کرمانشاه

ورودی‌ها (Input)

- ۲,۴۴ درصد از جمعیت و ۱,۵ درصد از مساحت کشور،
- ۴,۸٪ از اراضی کشاورزی، ۷,۷٪ از پتانسیل آبهای سطحی و ۲,۳٪ درصد از آبهای زیرزمینی،
- ۳۷۱ کیلومتر مرز مشترک با کشور عراق

خروجی‌ها (Output)

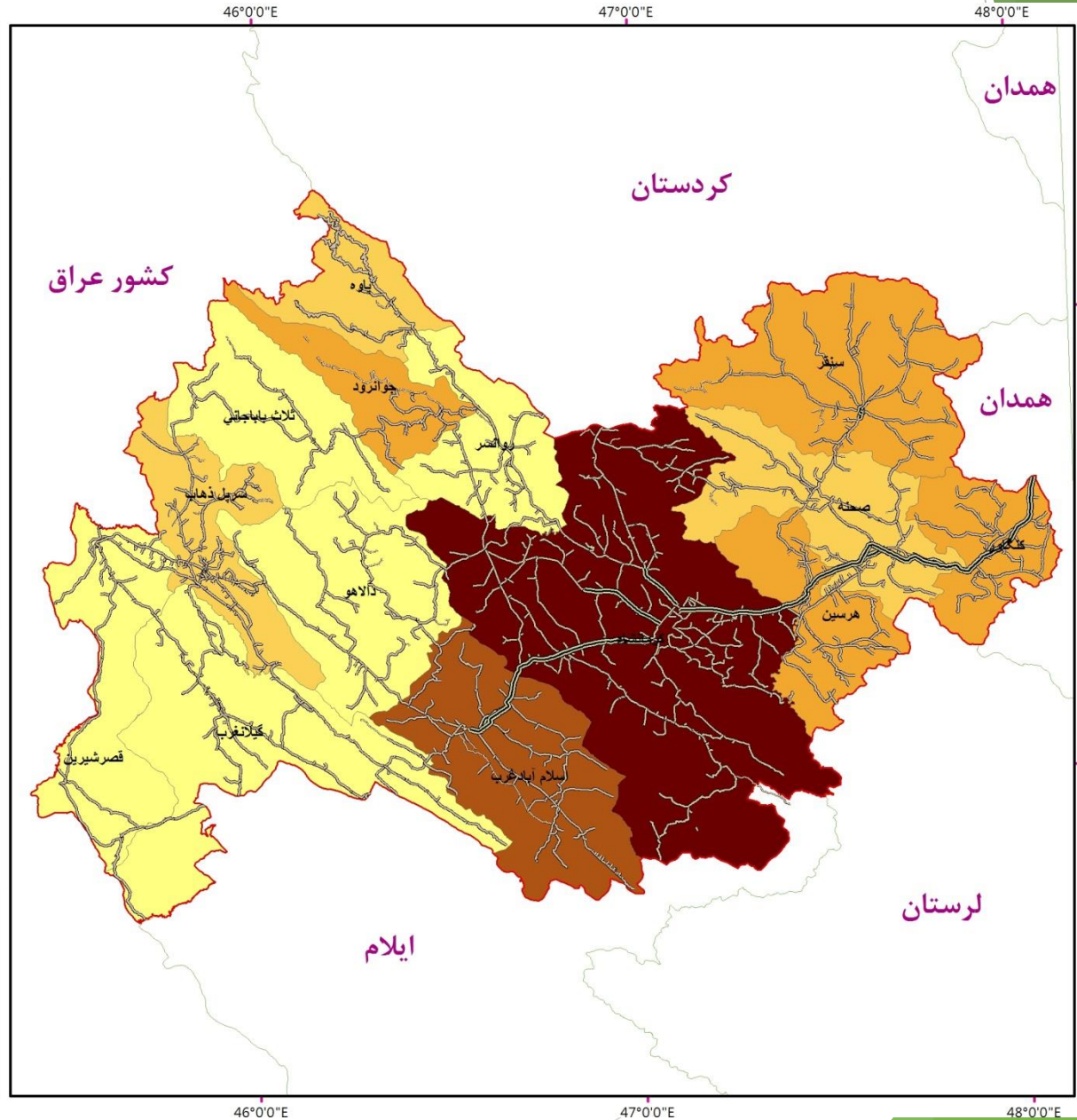
- ۱,۶۴ درصد از ارزش افزوده کشور
- بهره‌وری نیروی کار: رتبه ۱۶ کشور
- شاخص توسعه انسانی رتبه ۱۸ کشور.
- قرارگیری در میان چند استان با بالاترین نرخ بیکاری در دو دهه اخیر
- و بیشترین تعداد خودکشی در صد هزار نفر جمعیت



عدم تعادلها

عدم تعادل ها (نظام سکونتگاهی)

پراکنندگی نامتعادل جمعیت



سازمان مدیریت و برنامه ریزی کشور
سازمان مدیریت و برنامه ریزی استان کرمانشاه
معاونت هماهنگی برنامه ریزی و بودجه
برنامه آمایش استان کرمانشاه

نقشه ۲۴: رده بندی شهرستان های استان کرمانشاه براساس جمعیت شهری

راهنما

جمعیت شهری (نفر)

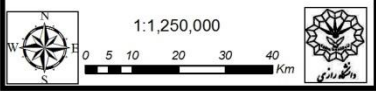
- ۱۳۳۳۶ - ۲۴۵۹۲
- ۲۴۵۹۳ - ۳۷۱۴۰
- ۳۷۱۴۱ - ۵۶۵۱۷
- ۵۶۵۱۸ - ۹۶۰۶۲
- ۹۶۰۶۳ - ۱۸۵۷۴۸

- بزرگراه
- راه درجه ۱
- راه درجه ۲
- مرز استان
- مرز میانی استان

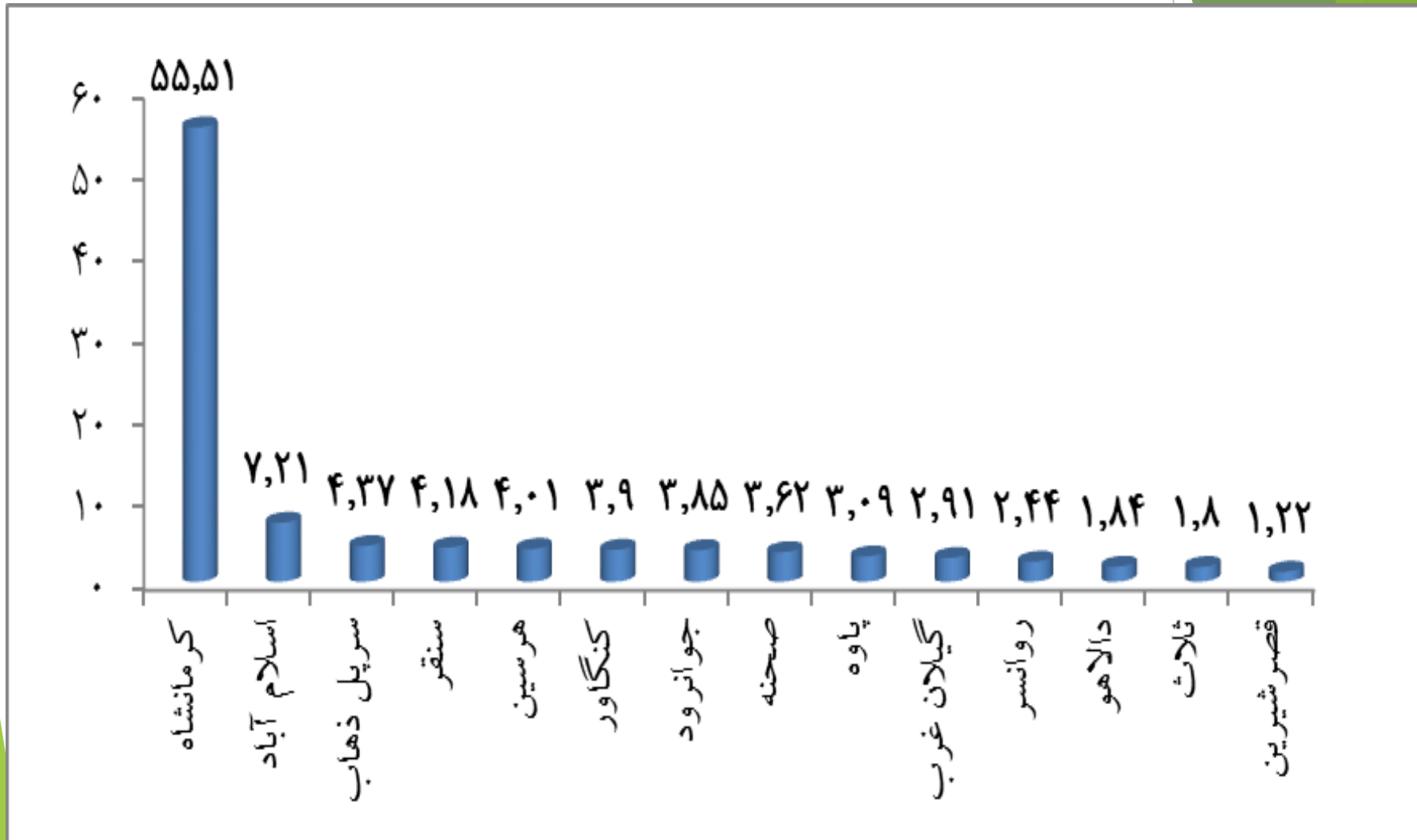


کد نقشه: ۱-۱-۲-۴-۱۸ تاریخ: تابستان ۱۳۹۵

ماخذ: تقسیمات سیاسی استانداری کرمانشاه ۱۳۹۵ و مطالعات مشاور



توزیع جمعیت استان در بین شهرستان‌های استان کرمانشاه در سال ۱۳۹۵



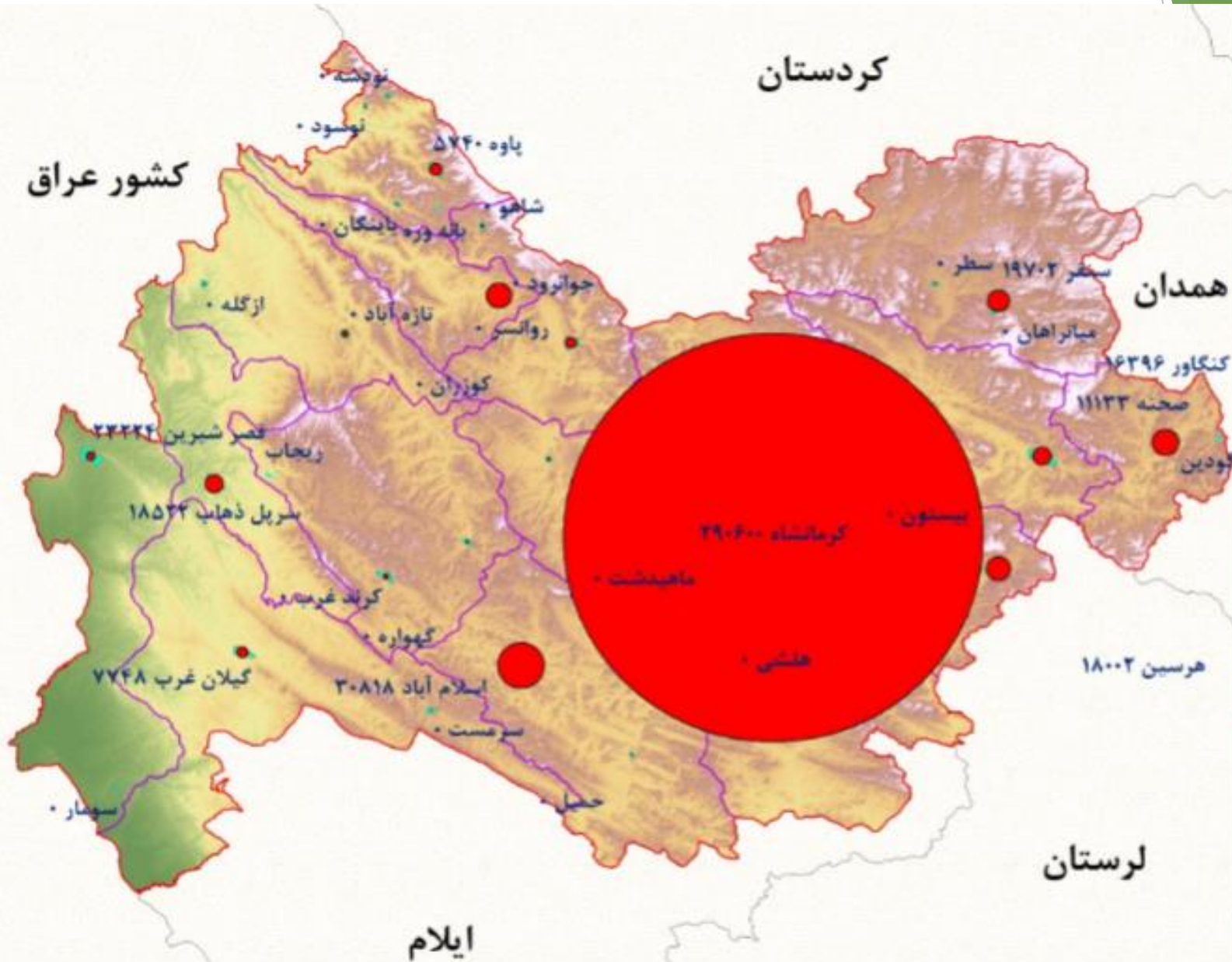
تعداد جمعیت شهرستان‌های استان کرمانشاه و تحولات آن در طی سال‌های ۱۳۶۵ تا ۱۳۹۵

شهرستان	۱۳۶۵	۱۳۷۵	۱۳۸۵	۱۳۹۰	۱۳۹۵	رشد ۳۰ ساله
اسلام آباد	۱۵۲۲۷۹	۱۴۸۱۱۶	۱۵۲۵۰۰	۱۵۱۴۷۳	۱۴۰۸۷۶	-۷.۵٪
پاوه	۴۳۴۱۵	۴۹۸۲۵	۵۲۷۸۳	۵۶۸۳۷	۶۰۴۳۱	۳۹.۲٪
ثلاث	۲۳۸۵۲	۲۹۴۶۳	۳۸۵۸۰	۳۸۴۷۵	۳۵۲۱۹	۴۷.۷٪
جوانرود	۳۵۸۵۹	۴۹۰۲۱	۶۲۷۹۷	۷۱۲۳۵	۷۵۱۶۹	۱۰۹.۶٪
دالاهو	۵۱۹۹۶	۴۷۸۶۰	۴۲۵۹۸	۳۹۸۳۷	۳۵۹۸۷	-۳۰.۸٪
روانسر	۳۹۵۷۳	۴۷۶۳۳	۴۵۳۲۴	۴۶۳۹۵	۴۷۶۵۷	۲۰.۴٪
سرپل ذهاب	۲۵۰۵۳	۷۸۴۵۰	۸۴۹۴۵	۸۵۶۱۶	۸۵۳۴۲	۲۴۰.۶٪
سنقر	۱۰۵۴۱۰	۱۱۲۰۱۴	۹۷۰۱۲	۹۱۹۳۵	۸۱۶۶۱	-۲۲.۵٪
صحنه	۷۹۴۴۰	۸۱۱۹۴	۷۶۴۱۴	۷۶۶۷۸	۷۰۷۵۷	-۱۰.۹٪
قصر شیرین	۱۰۷	۲۰۰۰۶	۲۴۳۸۳	۲۵۵۱۷	۲۳۹۲۹	۱۹,۶٪
کرمانشاه	۷۱۵۴۵۹	۸۶۲۰۵۸	۹۶۷۱۹۶	۱۰۳۰۹۷۸	۱۰۸۳۸۳۳	۵۱.۵٪
کنگاور	۷۸۴۳۳	۸۹۱۸۱	۸۰۶۰۸	۸۱۰۵۱	۷۶۲۱۶	-۲.۸٪
گیلان غرب	۵۴۲۶۲	۶۷۷۵۶	۶۲۹۴۵	۶۲۸۵۸	۵۷۰۰۷	۵.۱٪
هرسین	۷۸۹۴۲	۹۶۰۱۹	۹۱۳۰۰	۸۶۳۴۲	۷۸۳۵۰	-۰.۷٪
کل استان	۱۴۶۲۹۶۵	۱۷۷۸۵۹۶	۱۸۷۹۳۸۵	۱۹۴۵۲۲۷	۱۹۵۲۴۳۴	۳۳.۵٪

تغییرات شاخص نخست شهری

سال	۱۳۳۵	۱۳۴۵	۱۳۵۵	۱۳۶۵	۱۳۷۵	۱۳۸۵	۱۳۹۰	۱۳۹۵
مقدار (استان)	۵/۲	۱۱,۸	۹,۴	۷/۶	۸/۳	۸/۸	۹/۴	۱۰/۵

عدم تعادل در نظام جمعیت شهری:



عدم تعادل در نظام خدمات شهری:

کردستان



تحولات جمعیت مهم ترین شهرهای استان

رشد ۶۰ ساله	1395	1390	1385	1375	1365	1355	1345	1335	شهر	ردیف
502%	1468615	1401992	1255319	1125987	822318	466207	292733	193229	کل نقاط شهری استان	0
504%	946651	888465	794863	693157	560514	290600	187930	۱۲۵۴۳۹	کرمانشاه	1
767%	90559	94699	89904	83505	73363	30818	11806	۴۳۴۶	اسلام آباد غرب	2
4331%	54354	51483	43492	33346	22764	2768	1255		جوانرود	3
545%	51352	53449	48978	50269	38425	16396	9414	۶۲۵۱	کنگاور	4
576%	45481	35809	34669	27418	0	18522	7890	۳۲۵۸	سرپل ذهاب	5
287%	44256	44954	43653	42453	33782	19702	15432	۱۲۱۲۶	سنقر	6
414%	44146	49967	51636	55088	42535	18002	10657	۶۹۳۴	هرسین	7
593%	35508	36542	34462	31048	2428	11133	5986	۴۸۷۴	صحنه	8
883%	25771	23704	20068	17565	13487	5740	2918	۲۶۳۱	پاوه	9
5758%	24527	21250	16546	15077	4508	1004	426		روانسر	10
389%	22331	20922	19493	16938	12	7748	5748	۳۴۶۹	گیلانغرب	11
116%	18473	17959	15817	12726	0	23224	15904	۲۳۹۰۱	قصر شیرین	12

عدم تعادل ها (نظام سکونگاهی)

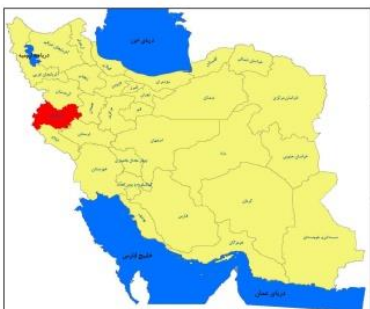
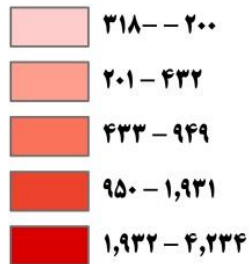
پراکندگی روستاها و جمعیت اندک آنها

سازمان مدیریت و برنامه ریزی کشور
سازمان مدیریت و برنامه ریزی استان کرمانشاه
معاونت هماهنگی برنامه ریزی و بودجه
برنامه آمایش استان کرمانشاه

نقشه تراکم جمعیت روستایی استان
کرمانشاه - ۱۳۹۰

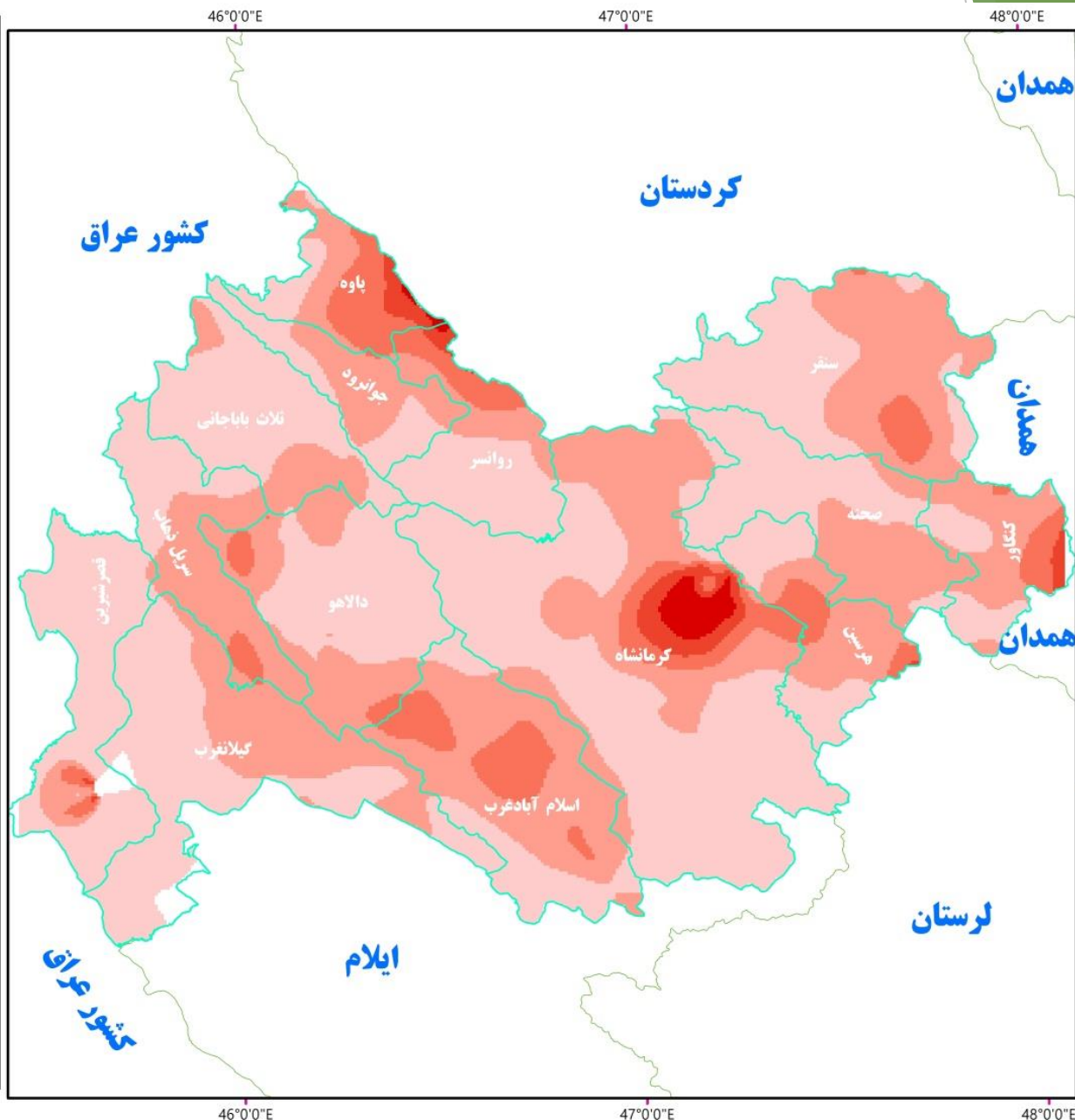
مرز شهرستان
مرز استانهای همجوار

تراکم جمعیت روستایی



کد نقشه: ۱-۲-۴-۱۸ تاریخ: تابستان ۱۳۹۵

ماخذ: تقسیمات سیاسی استانداری کرمانشاه ۱۳۹۵ و مطالعات مشاور



تعداد روستاهای بیشتر از ۵۰۰ نفر جمعیت

کرمانشاه: ۲۳۰ معادل ۹ درصد

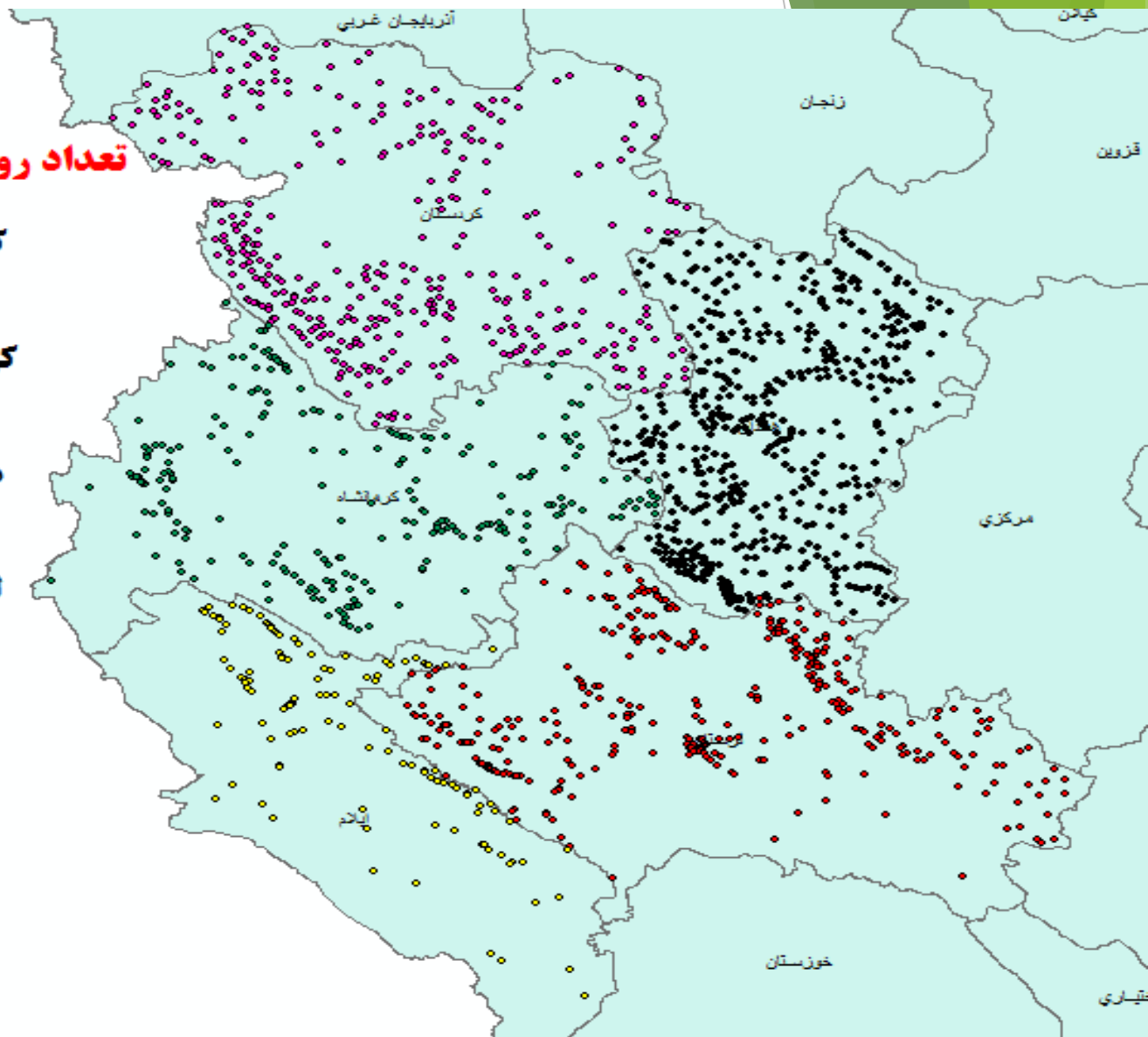
کردستان: ۳۵۸ معادل ۱۸ درصد

همدان: ۵۱۷ معادل ۳۶ درصد

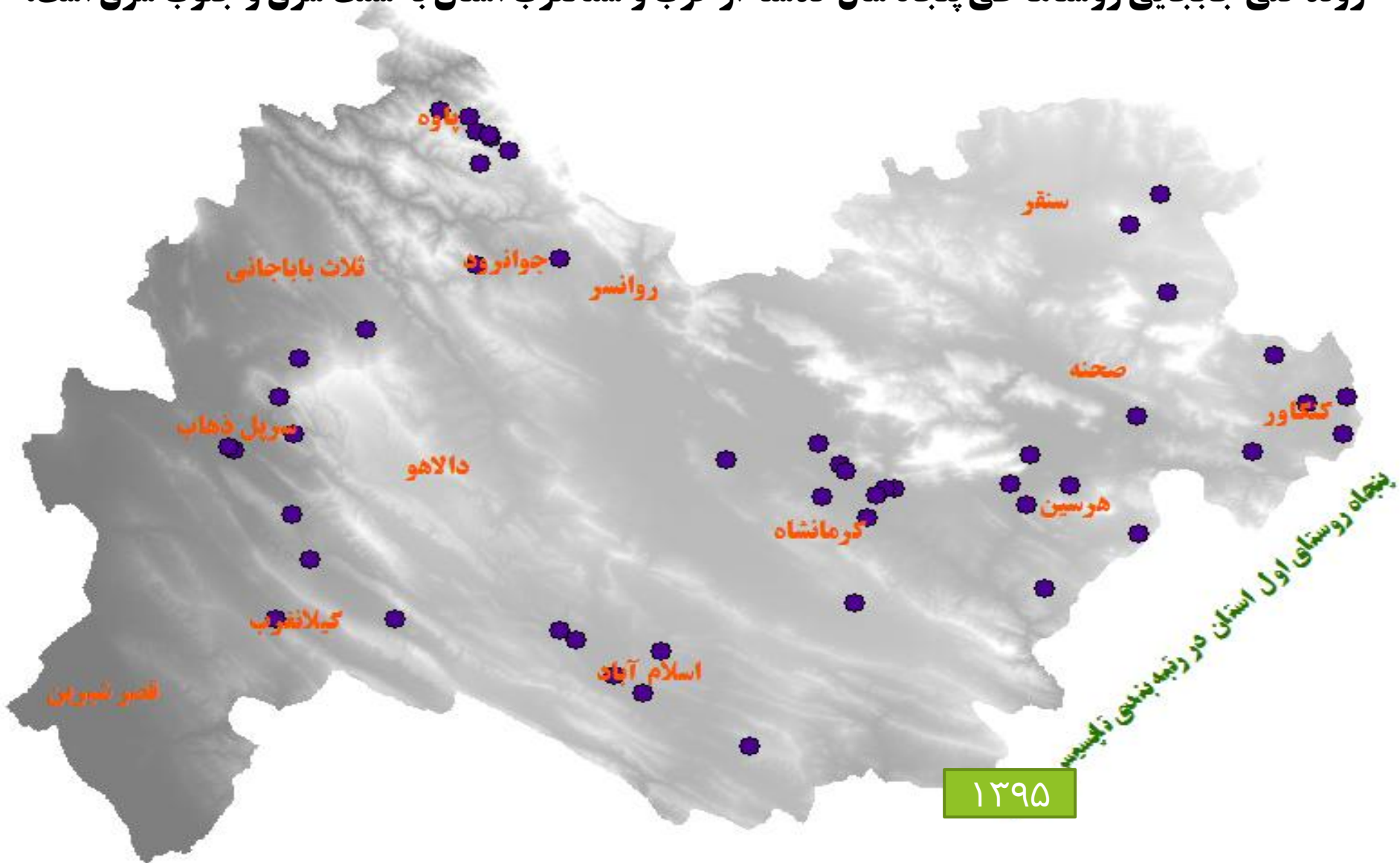
لرستان: ۳۴۵ معادل ۱۰ درصد

ایلام: ۱۲۰ معادل ۱۲ درصد

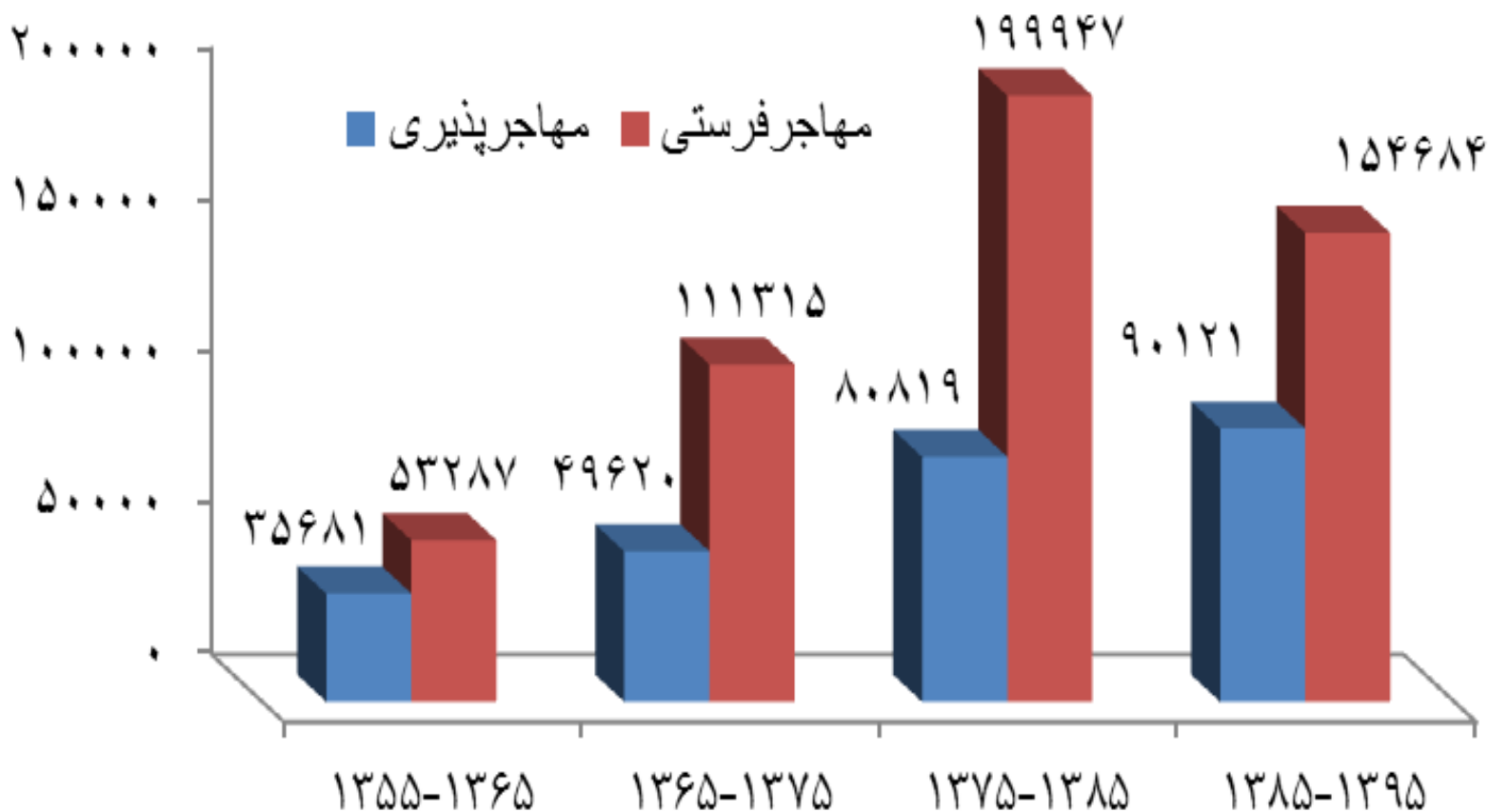
جمع: ۱۵۷۰



روند کلی جابجایی روستاها طی پنجاه سال گذشته از غرب و شمالغرب استان به سمت شرق و جنوب شرق است.

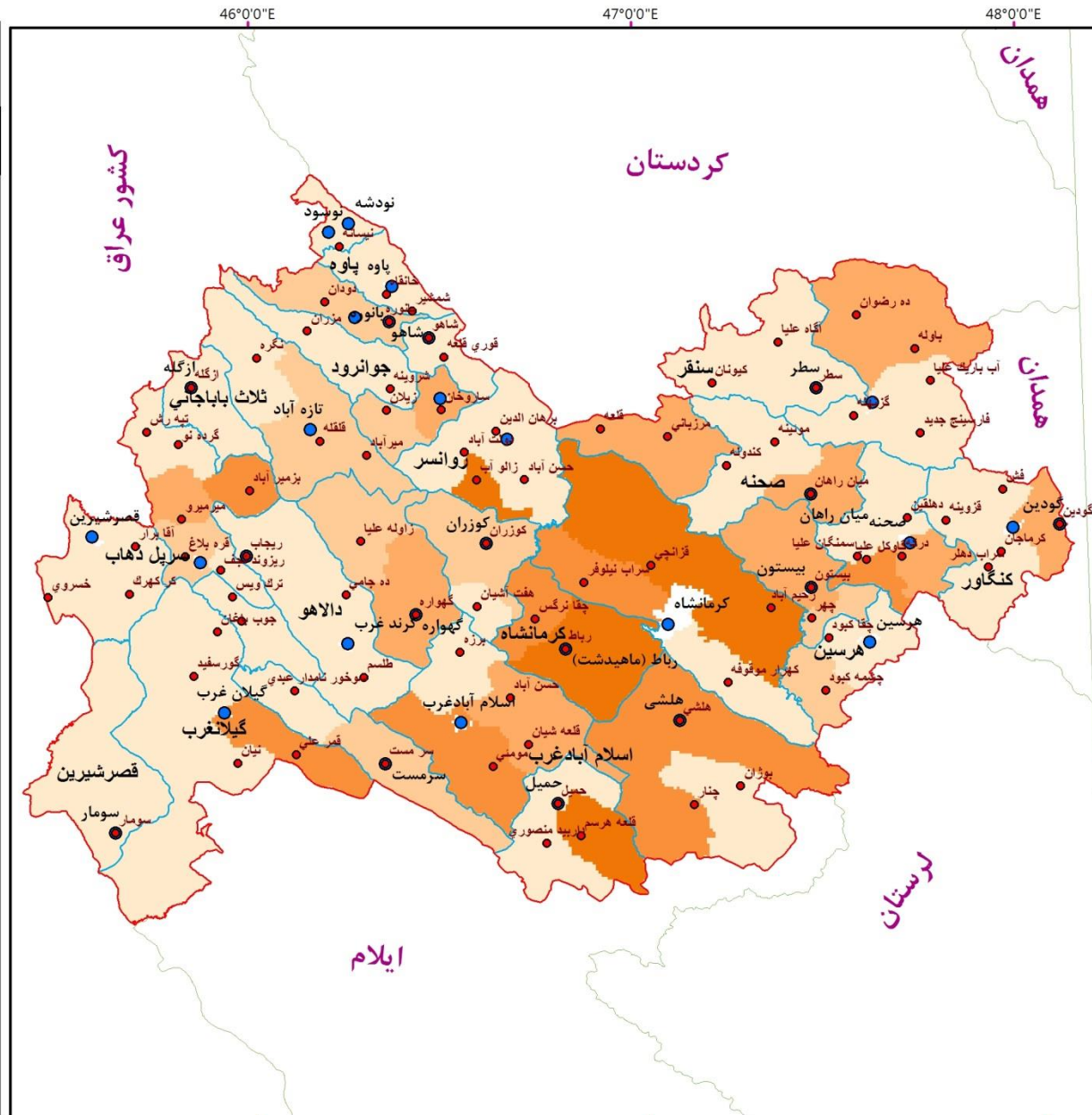


حجم مهاجرپذیری و مهاجرفرستی استان کرمانشاه در طی چهار دوره‌ی ۱۳۵۵ تا ۱۳۹۵



عدم تعادل ها (نظام سکونتگاهی)

نابرابری در سطح بر خور داری دهستان ها (تحلیل عاملی)

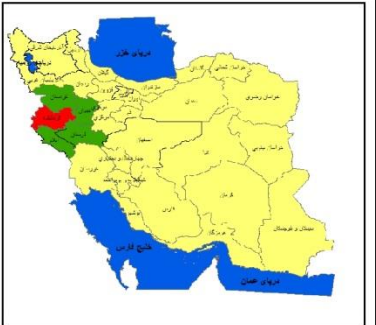


سازمان مدیریت و برنامه ریزی کشور
سازمان مدیریت و برنامه ریزی استان کرمانشاه
معاونت هماهنگی برنامه ریزی و بودجه
برنامه آمایش استان کرمانشاه

نقشه ۸۲: سطح بندی دهستان های استان کرمانشاه بر اساس تحلیل عاملی

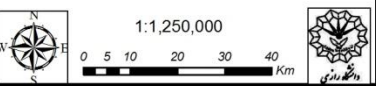
اهنما

- مرکز دهستان
 - نقاط شهری
 - محدوده استان
 - مرز سیاسی استان
 - مرز بخش
 - مرز شهرستان
- رتبه بندی بر اساس تحلیل عاملی
- بحرانی
 - محروم
 - متوسط
 - نسبتاً برخوردار
 - برخوردار



کد نقشه: ۱-۲-۱-۱-۱
تاریخ: تابستان ۱۳۹۵

مآخذ: تقسیمات سیاسی استانداری کرمانشاه ۱۳۹۵ و مطالعات مشاور



عدم تعادل زیرساختهای حمل و نقل

کردستان

عراق

همدان

لرستان

ایلام

سازمان برنامه و بودجه کشور
سازمان برنامه و بودجه استان کرمانشاه
برنامه آمایش استان کرمانشاه

نقشه ۷: تحلیل تعادل و عدم تعادل معنادر تراکم نقاط مسکونی استان کرمانشاه

راهنما

تعادل و عدم تعادل معنادر تراکم درجه حمل و نقل

عدم تعادل منفی احتمال ۹۹ درصد	■
عدم تعادل منفی احتمال ۹۵ درصد	■
عدم تعادل منفی احتمال ۹۰ درصد	■
متعادل	■
عدم تعادل مثبت احتمال ۹۰ درصد	■
عدم تعادل مثبت احتمال ۹۵ درصد	■
عدم تعادل مثبت احتمال ۹۹ درصد	■
ریل	■

راه اصلی ———
 راه فرعی - - - - -
 نقاط شهری •
 مرز عراق
 مرز بین المللی
 مرز استان

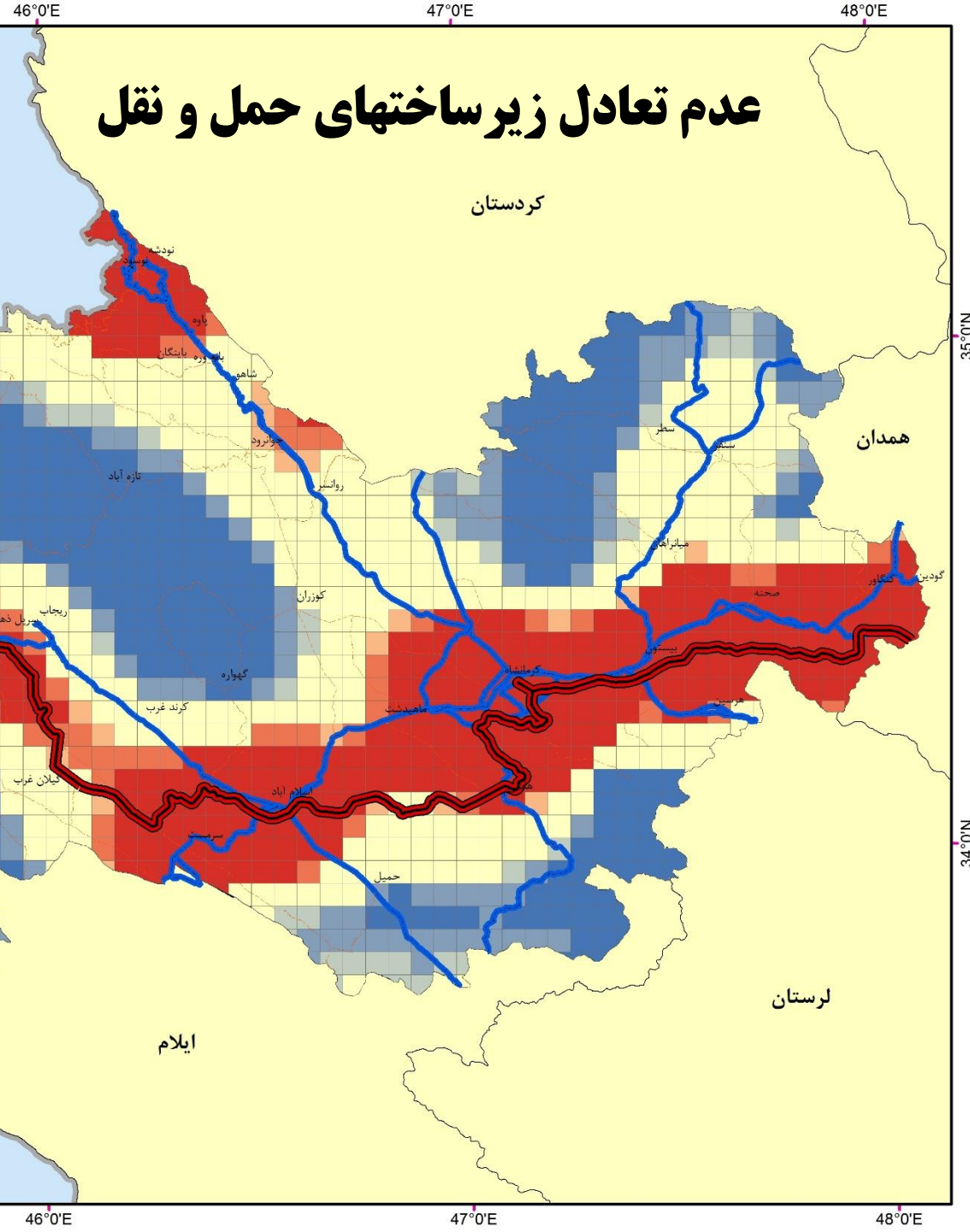
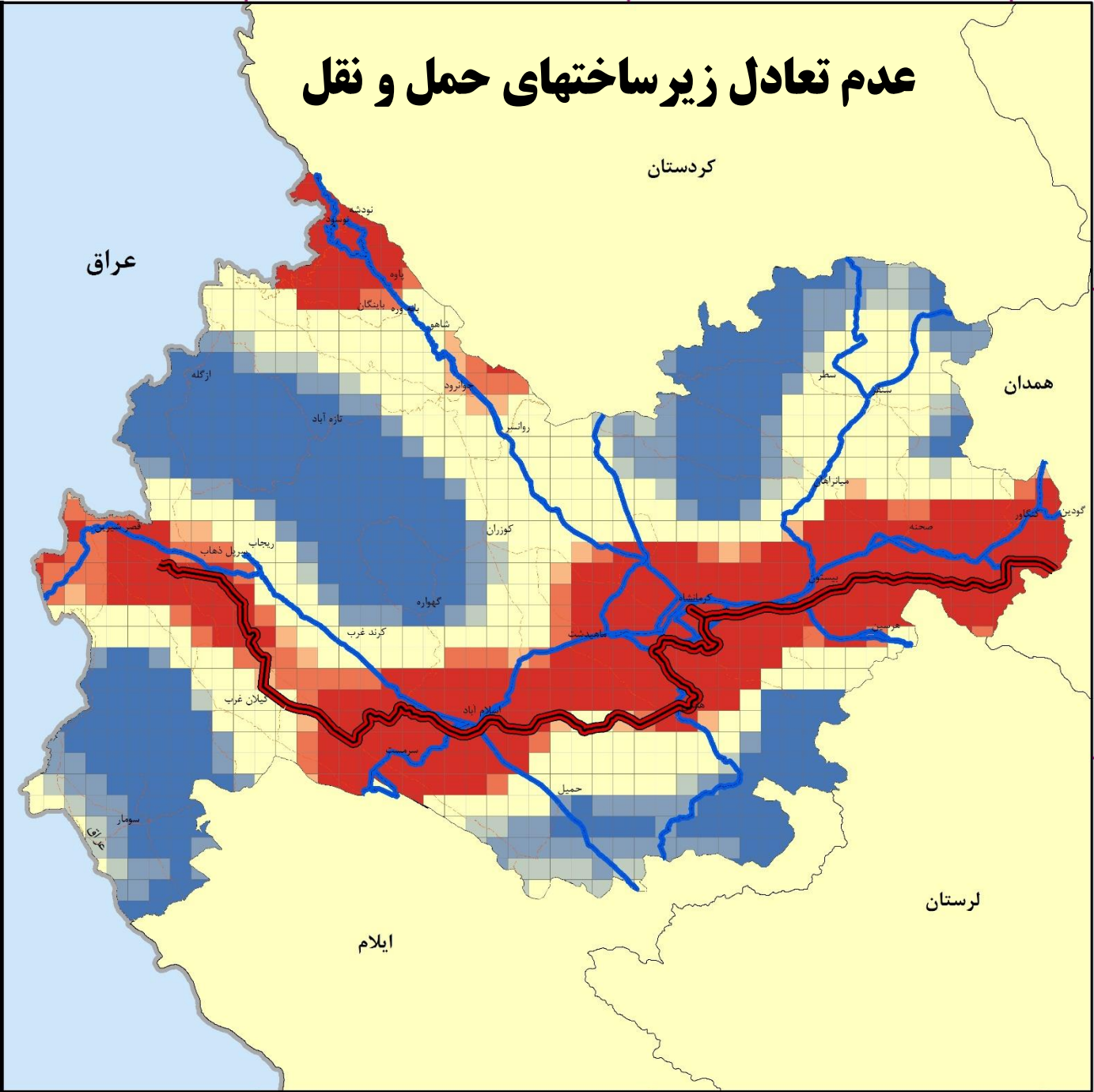
تاریخ: تابستان ۱۳۹۵

کد نقشه: ۵-۳-۱-۱

مأخذ: مطالعات مشاور

1:1,250,000

0 5 10 20 Km



سازمان برنامه و بودجه کشور
سازمان برنامه و بودجه استان کرمانشاه
برنامه آمایش استان کرمانشاه
نقشه ۳: ساختار فضایی سکونتگاه‌های استان کرمانشاه

راهنما

جمعیت شهری

۲۰۰۰۰ - ۹	●
۴۰۰۰۰ - ۲۰۰۰۱	○
۶۰۰۰۰ - ۴۰۰۰۱	○
۸۰۰۰۰ - ۶۰۰۰۱	○
۱۰۰۰۰۰ - ۸۰۰۰۱	○

سطح بندی خدمات نقاط شهری بر خورداری از حمل و نقل

سطح ۱	●
سطح ۲	●
سطح ۳	●

پهنه‌های کاربری

منعطف	■
متوسط	■
مناسب	■

انواع ترانسپورت

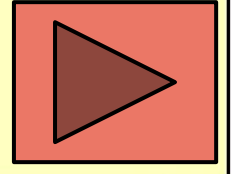
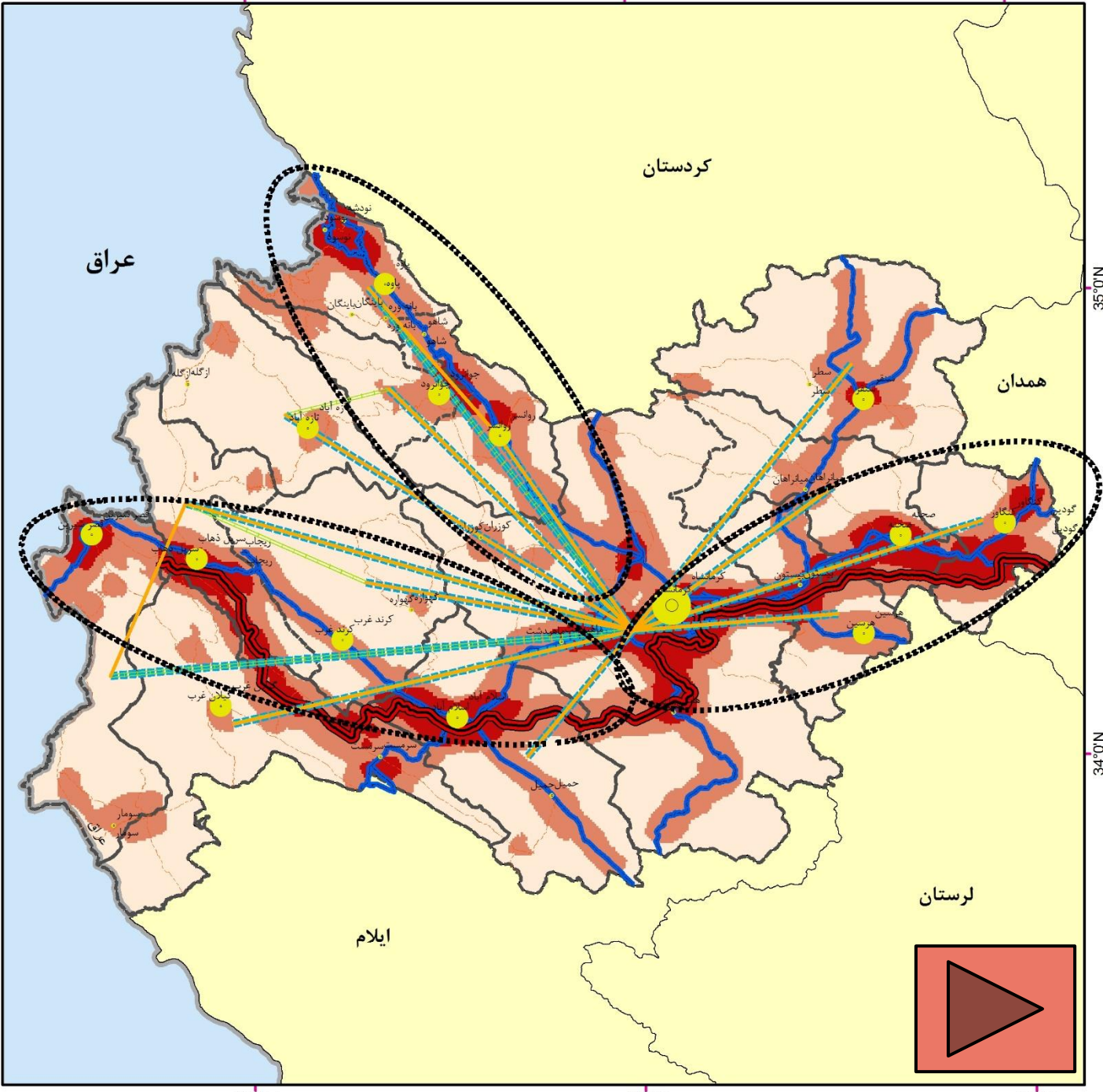
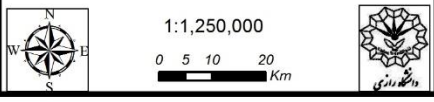
پیوند مهاجر	—
پیوند مسافر	—
پیوند بار	—
ریل	—

انواع جاده‌ها

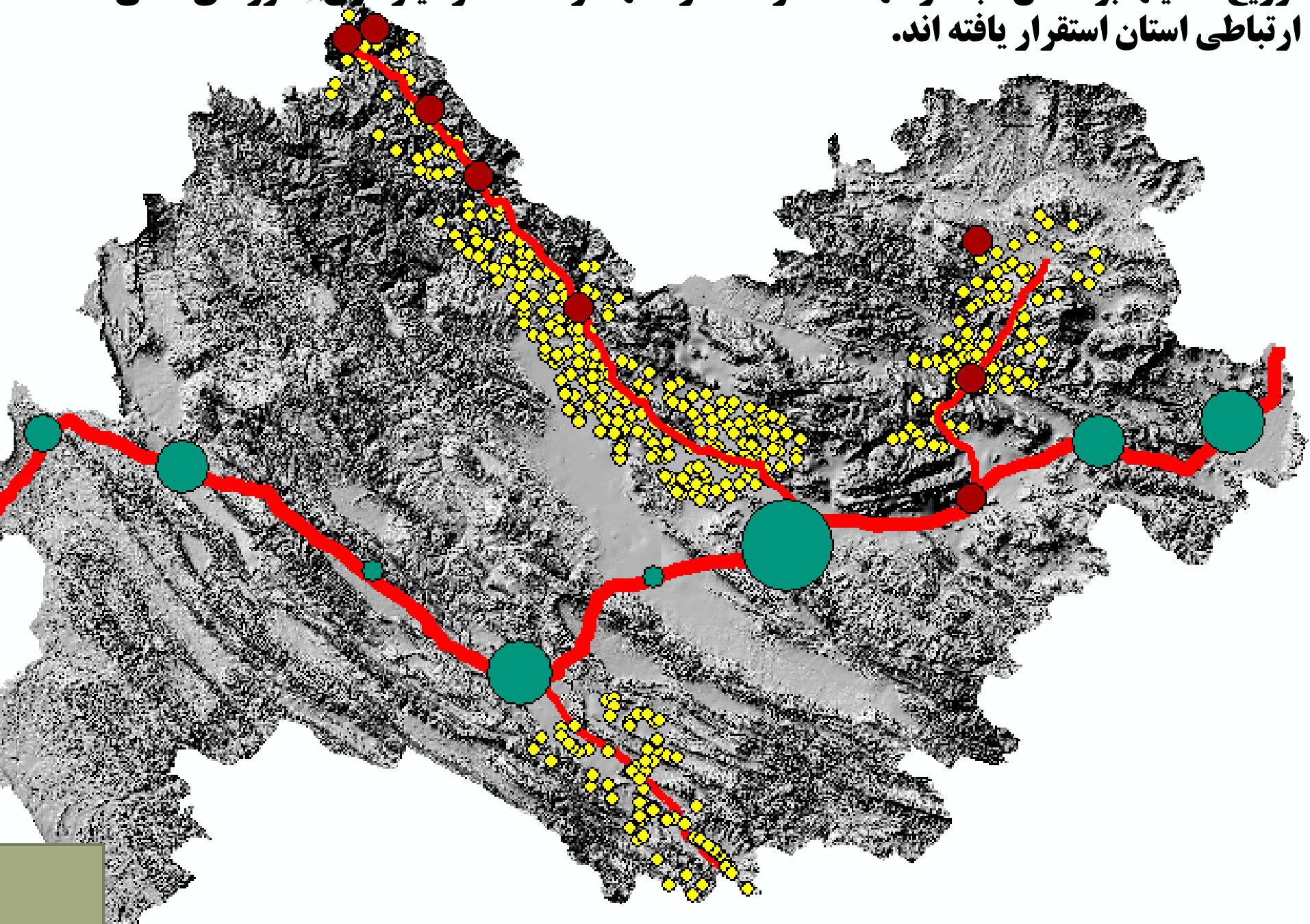
جاده اصلی	—
جاده فرعی	—
مرز عراق	—
مرز بین‌المللی	—
مرز استان	—



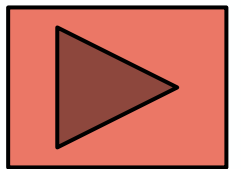
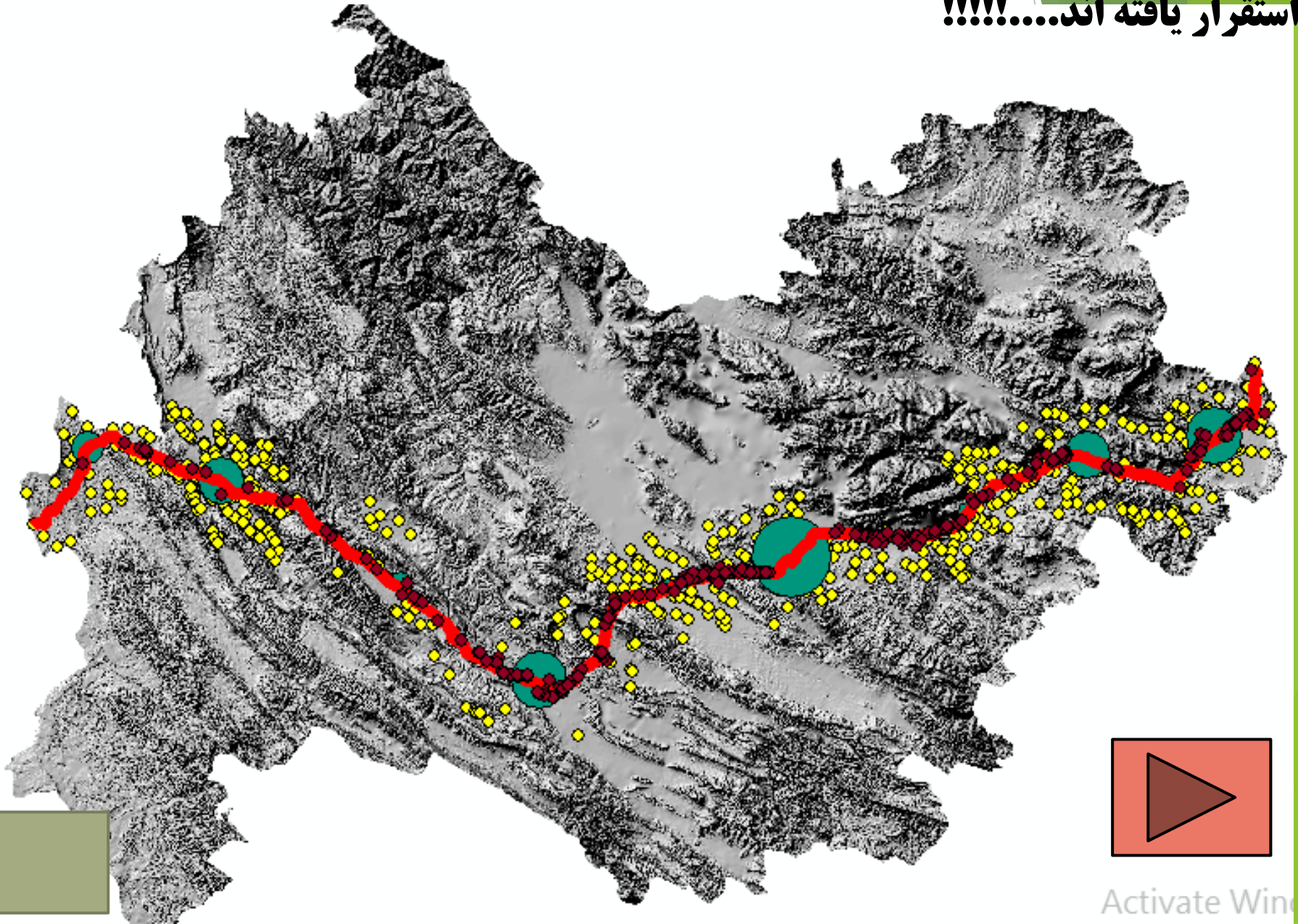
کد نقشه: ۵-۳-۱-۱
تاریخ: تابستان ۱۳۹۵
مأخذ: مطالعات مشاور



توزیع فعالیتها بر اساس شبکه راهها: ۶۱ درصد کارگاهها در فاصله دو کیلومتری محورهای اصلی ارتباطی استان استقرار یافته اند.



۸۱ درصد جمعیت شهری، ۳۶٪ جمعیت روستایی و ۳۴٪ از فعالیت های کارگاهی، تولیدی و خدماتی خارج از شهرکهای صنعتی در نزدیکترین فاصله به محور شرقی-غربی استان استقرار یافته اند.....!!!!!!

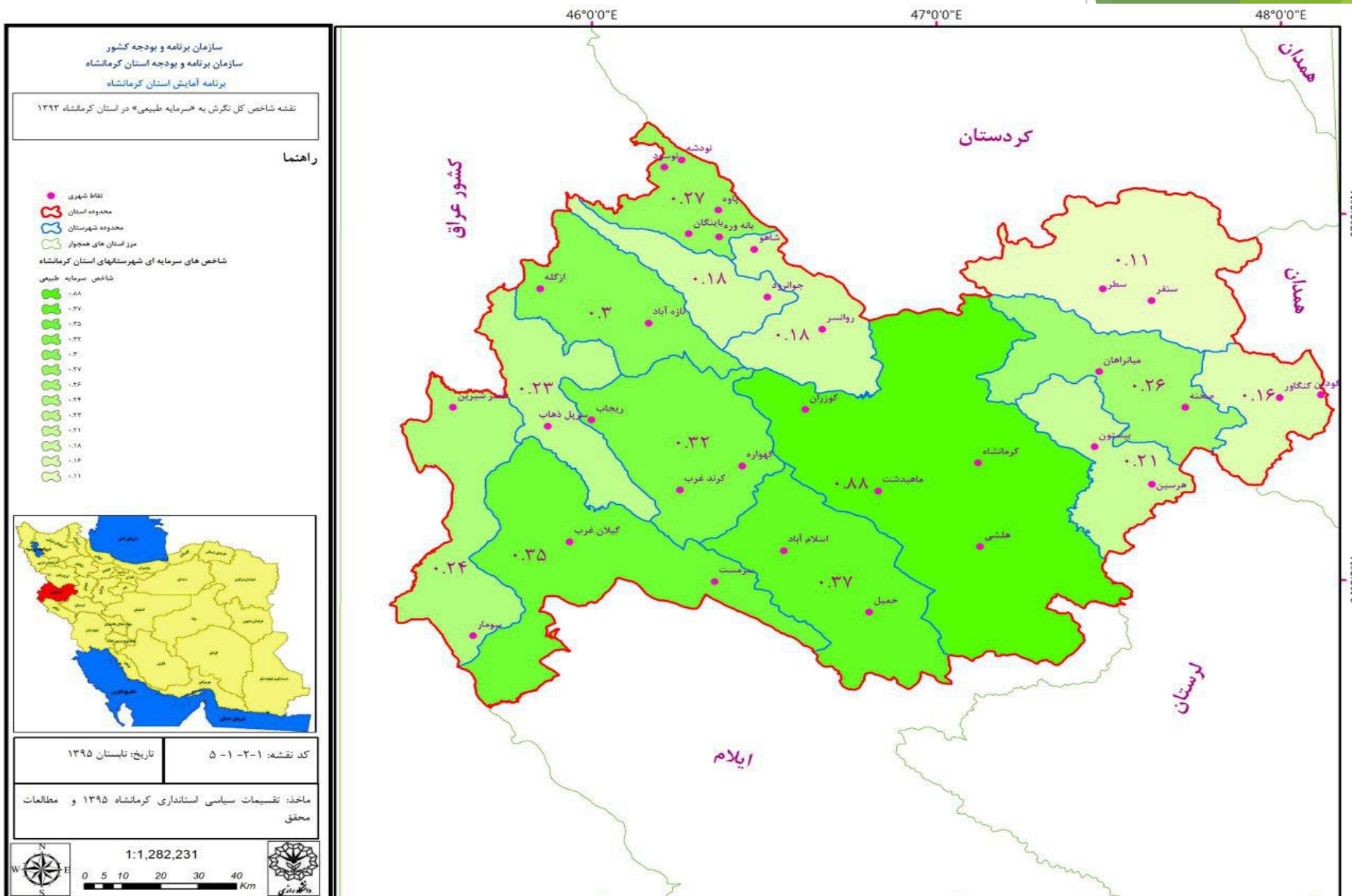


عدم تعادل در سرمایه‌های هفتگانه (طبیعی،
فیزیکی، مالی، انسانی، نهادی، اجتماعی و
فرهنگی)

عدم تعادل در سرمایه طبیعی (شاخص‌ها)

ردیف	سرمایه طبیعی	شاخص ارزیابی
۱	مواد معدنی	ذخیره قطعی معادن
۲	آب	پتانسیل آب‌های تجدید شونده (سطحی و زیر زمینی)
۳	زمین	اراضی دیم، آبی، باغی، مراتع و جنگل
۴	دام	واحد دامی
۵	آب و هوا	شاخص خوش آب و هوایی
۶	حفظ محیط زیست	نسبت پسماندهای صنعتی مدیریت شده به کل پسماندهای صنعتی

عدم تعادل در سرمایه طبیعی در شهرستان های استان کرمانشاه



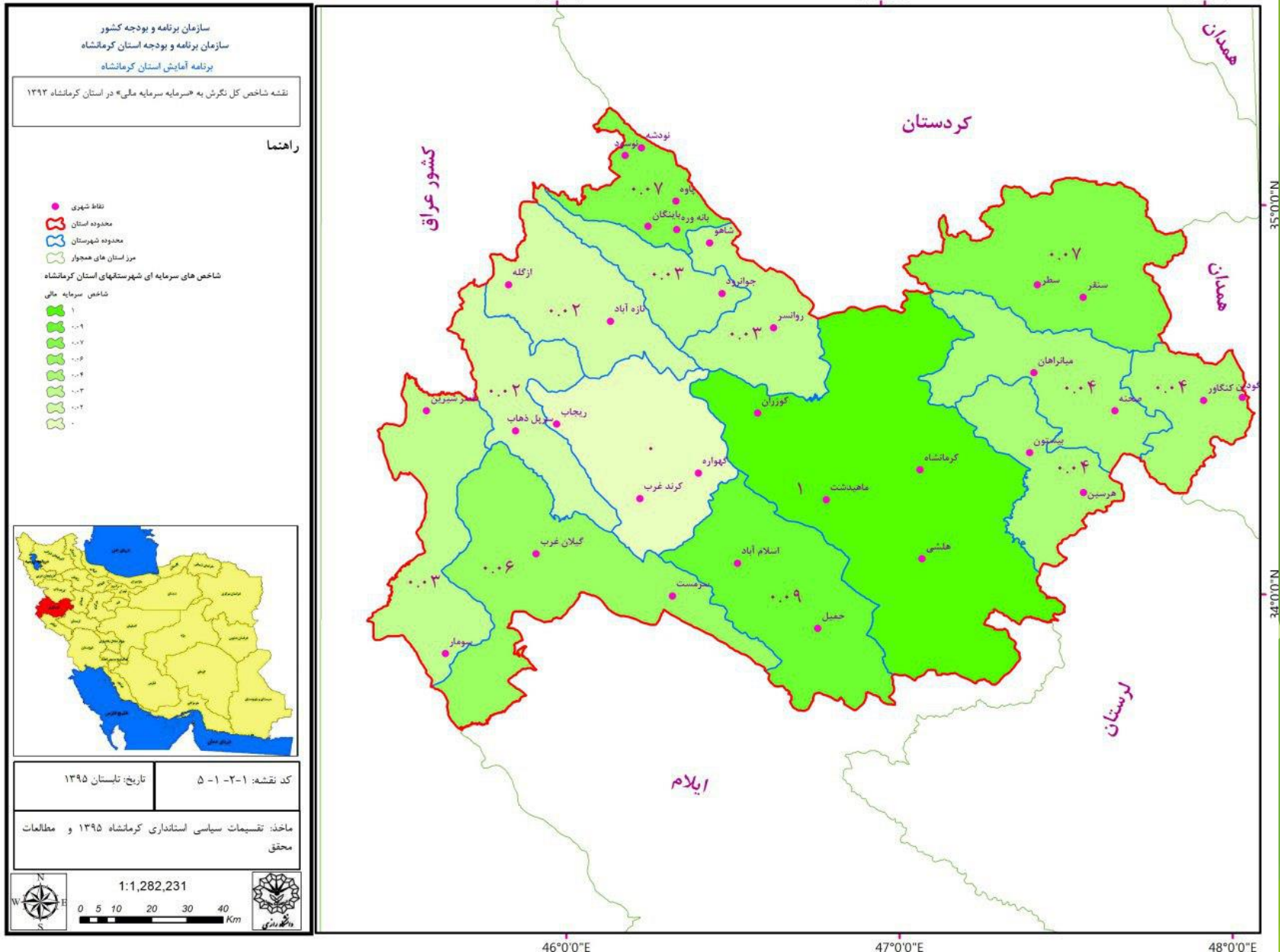
عدم تعادل در سرمایه فیزیکی (شاخص‌ها)

ردیف	زیرساختها	شاخص ارزیابی
۱	راه و جاده	طول بزرگراه، راه آسفالته اصلی، راه آسفالته فرعی، راه آسفالته روستایی
۲	حمل و نقل	پایانه مسافربری، شرکت حمل بار و مسافر
۳	پست و مخابرات	دفاتر و صندوق پستی، دفاتر ICT، دفتر پیشخوان دولت، نمایندگی پستی، تلفن ثابت و همراه، مراکز مخابراتی
۴	صنعت	کارگاه های روستایی (صنایع تبدیلی زراعی، باغی و دام و طیور)، مساحت شهرک‌های صنعتی، سرمایه گذاری صورت گرفته در واحدهای صنعتی، واحدهای صنعتی به بهره برداری رسیده، ظرفیت مرغداری تخم گذار و گوشتی
۵	انرژی	تعداد جایگاه CNG، جایگاه فروش مواد سوختی، مخازن مواد سوختی
۶	آب و فاضلاب	تراکم شبکه جمع‌آوری فاضلاب، حجم مخازن آب شهری
۷	سایر زیرساختها	هتل و مهمانپذیر، مکان‌های ورزشی روباز و سرپوشیده، فرهنگسراها و مجتمع‌های فرهنگی، کتابخانه، کانون های پرورش فکری کودکان و نوجوانان، کلاس درس، ایستگاه‌های آتش نشانی، تخت بیمارستان

عدم تعادل در سرمایه سرمایه مالی (شاخصها)

عنوان	مبلغ انواع سپرده‌ها نزد بانکها *	عملکرد اعتبارات عمرانی	سرمایه شرکت‌های تعاونی اعتبار	شاخص کل
اسلام آباد	۰,۰۸	۰,۱۵	۰,۰۴	۰,۰۹
پاوه	۰,۰۲	۰,۱۴	۰,۰۵	۰,۰۷
ثلاث باباجانی	۰,۰۰	۰,۰۷	۰,۰۰	۰,۰۲
جوانرود	۰,۰۲	۰,۰۸	۰,۰۰	۰,۰۳
دالاهو	۰,۰۱	۰,۰۰	۰,۰۰	۰,۰۰
روانسر	۰,۰۱	۰,۰۸	۰,۰۰	۰,۰۳
سرپل ذهاب	۰,۰۴	۰,۰۳	۰,۰۰	۰,۰۲
سنقر	۰,۰۴	۰,۱۵	۰,۰۲	۰,۰۷
صحنه	۰,۰۲	۰,۱۰	۰,۰۰	۰,۰۴
قصر شیرین	۰,۰۲	۰,۰۷	۰,۰۲	۰,۰۳
کرمانشاه	۱,۰۰	۱,۰۰	۱,۰۰	۱,۰۰
کنگاور	۰,۰۳	۰,۱۰	۰,۰۰	۰,۰۴
گیلانغرب	۰,۰۲	۰,۱۵	۰,۰۰	۰,۰۶
هرسین	۰,۰۲	۰,۰۹	۰,۰۰	۰,۰۴

عدم تعادل در سرمایه سرمایه مالی



عدم تعادل در سرمایه انسانی (شاخصها)

شاخص ارزیابی	سرمایه انسانی	ردیف
<p>نرخ باسوادی، درصد جمعیت دانشجو، سهم دانشجوی تحصیلات تکمیلی، سهم دانشجوی دکتری، درصد جمعیت دانش آموخته، نسبت شاغلان دارای تحصیلات عالی به کل شاغلان، نسبت محصلین در یکی از مقاطع ابتدایی ۶-۱۰ ساله به جمعیت ۶-۱۰ ساله، نسبت محصلین ۱۱-۱۳ ساله در یکی از مقاطع راهنمایی به جمعیت ۱۱-۱۳ ساله، نسبت محصلین ۱۴-۱۶ ساله در یکی از مقاطع متوسطه به جمعیت ۱۴-۱۶ ساله، مجموع وزنی شاغلین</p>	آموزش	۱
<p>تعداد پزشک متخصص به ازای هزار نفر، تعداد پزشک عمومی به ازای هزار نفر، تعداد دندانپزشک به ازای هزار نفر، نسبت مرکز بهداشتی روستایی به تعداد روستا، نسبت خانه بهداشت روستایی به تعداد روستا</p>	بهداشت	۲

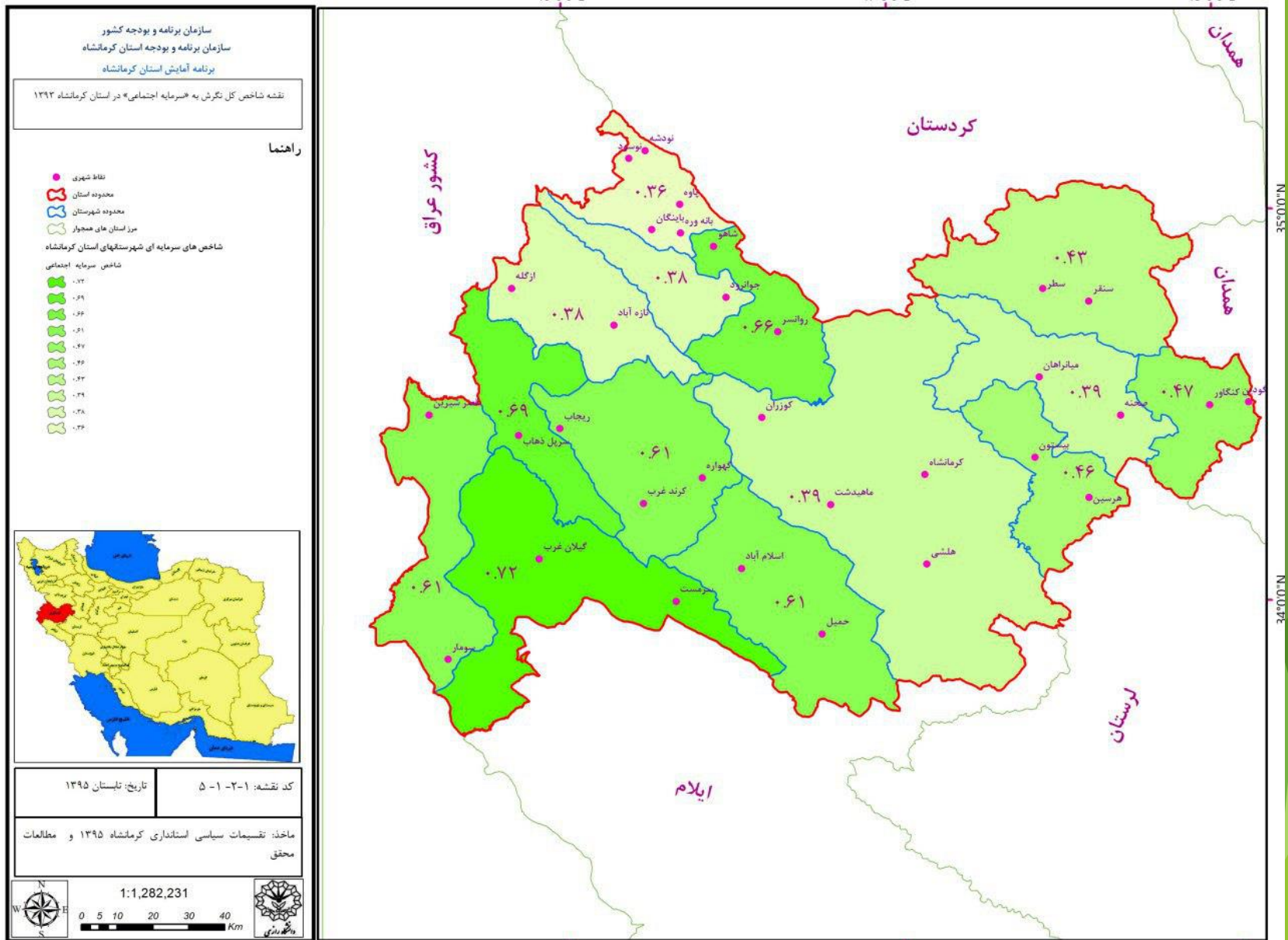
عدم تعادل در سرمایه نهادی

سرپل ذهاب	روانسر	دالاهو	جوانرود	ثلاث باباجانی	پاوه	اسلام آباد	شهرستان
۰,۶۱	۰,۸	۰,۹۲	۰,۲۹	۰,۲۲	۰,۹	۰,۷۶	شاخص
هرسین	گیلانغرب	کنگاور	کرمانشاه	قصر شیرین	صحنه	سنقر	شهرستان
۰,۲۷	۰,۹	۰	۰,۱	۰,۹۸	۰,۳۲	۱	شاخص

عدم تعادل در سرمایه اجتماعی (شاخصها)

شاخص ارزیابی	مؤلفه‌های سرمایه اجتماعی	ردیف
اعتماد فردی، اعتماد عمومی، اعتماد نهادی	اعتماد	۱
تعامل درون گروهی، تعامل برون گروهی	تعاملات	۲
مشارکت اجتماعی همیارانه، مشارکت سازمان یافته، تمایل به مشارکت اجتماعی	مشارکت	۳
احساس امنیت، مدارای فرهنگی، ملی گرایی، نگرش روزی مشروع، احساس عدالت و آزادی، قانون‌مداری، جمع‌گرایی، تعلق مکانی	ارزش‌ها و هنجارها	۴

عدم تعادل در سرمایه اجتماعی

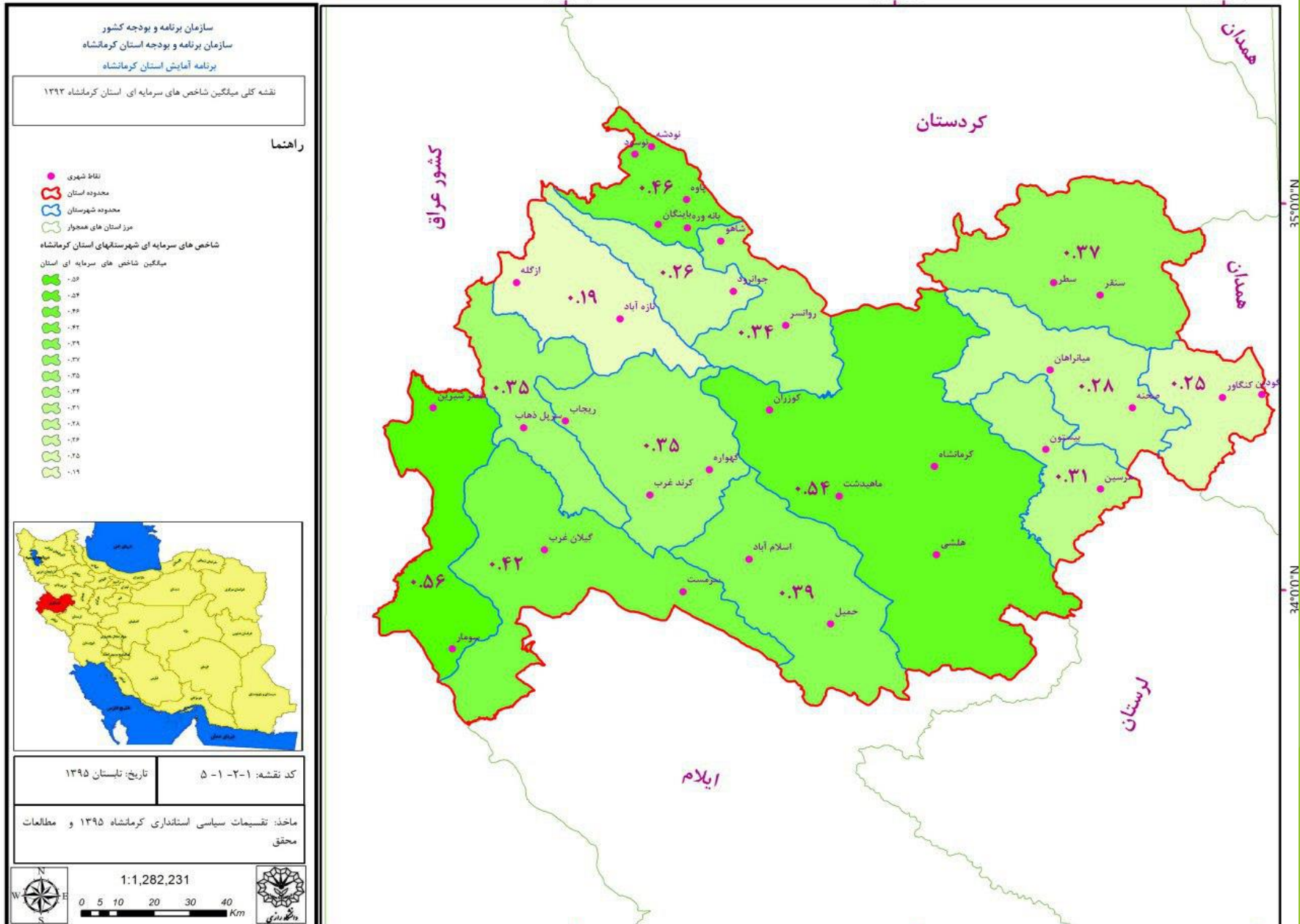


عدم تعادل در سرمایه فرهنگی

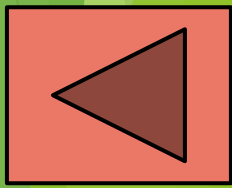
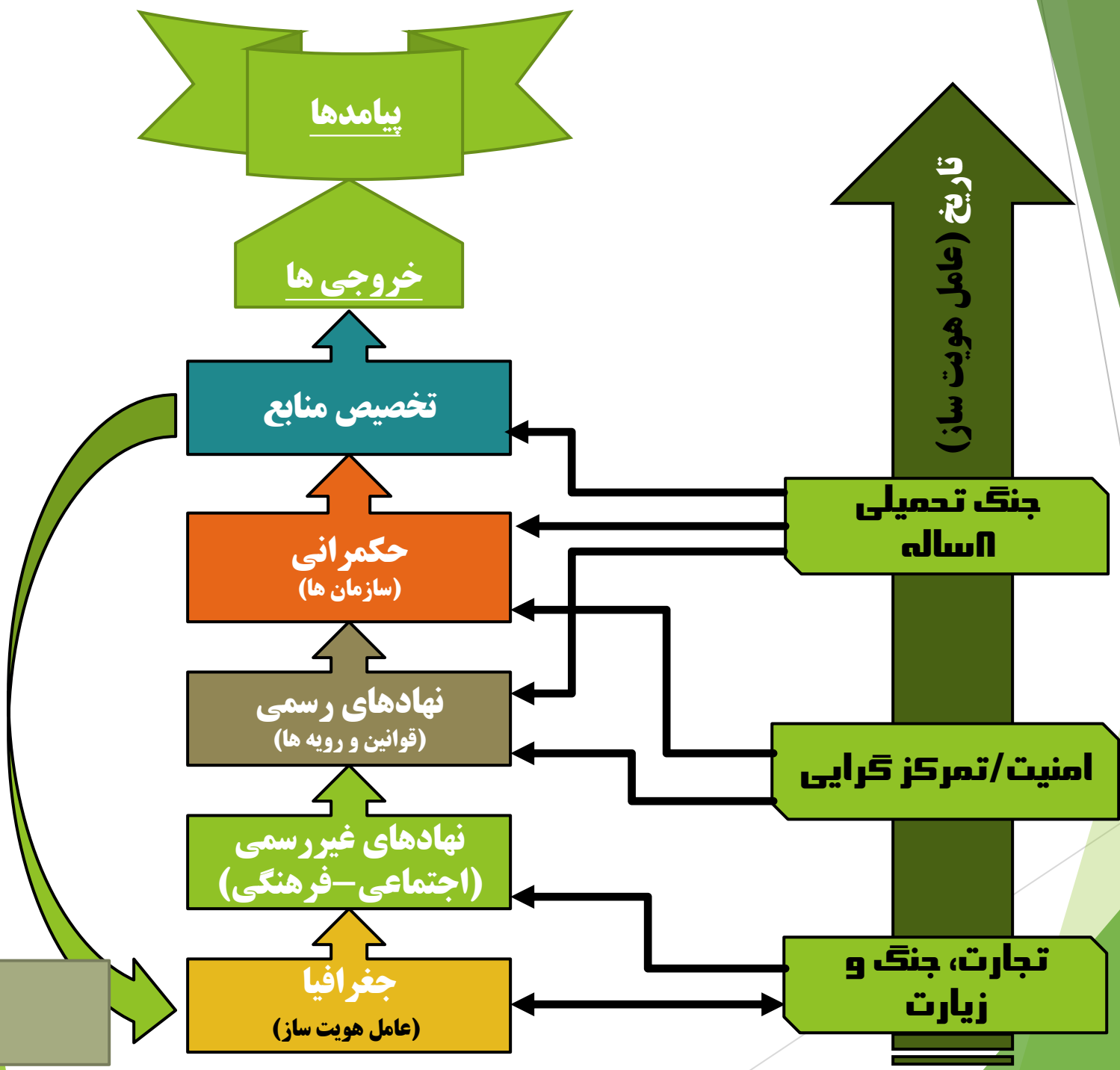
شاخص سرمایه فرهنگی (بعد فردی) با استفاده از ۵ متغیر «تحصیلات، مالکیت کتاب، مالکیت ابزار هنری، مهارت هنری و مهارت رایانه‌ای» مورد ارزیابی قرار گرفته است.

شهرستان	اسلام آباد	پاوه	ثلاث باباجانی	جوانرود	دالاهو	روانسر	سرپل ذهاب
شاخص	۰,۰۳	۰,۳۹	۰,۰۵	۰,۰۵	۰,۰۳	-۰,۰۹	۰,۱۷
شهرستان	سنقر	صحنه	قصر شیرین	کرمانشاه	کنگاور	گیلانغرب	هرسین
شاخص	۰,۱	۰,۱۷	-۰,۲۲	-۰,۱۴	۰,۲۳	-۰,۰۱	۰,۳۸

عدم تعادل در ترکیب سرمایه‌های هفتگانه

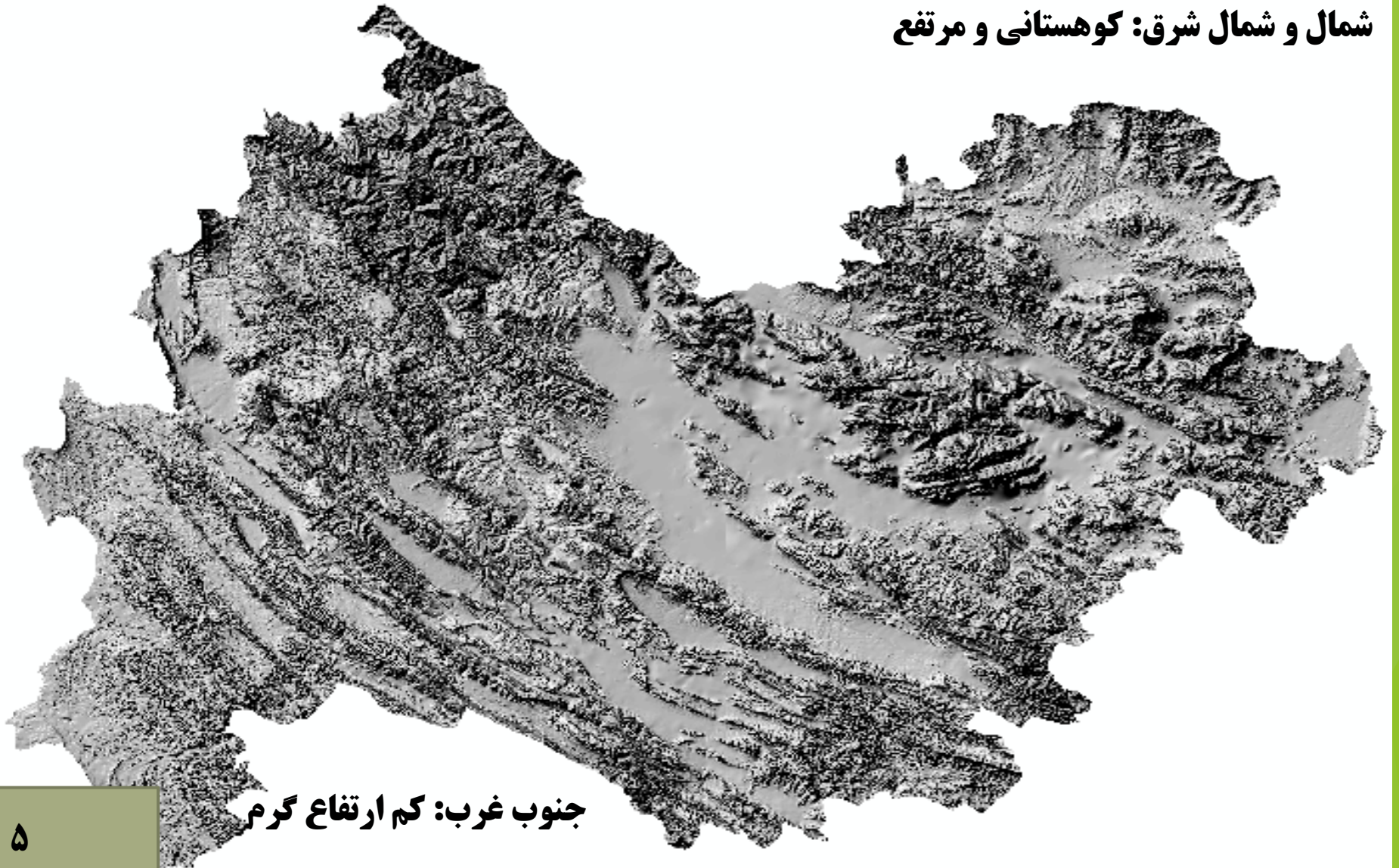


تبیین چرایی وضعیت؟



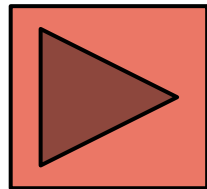
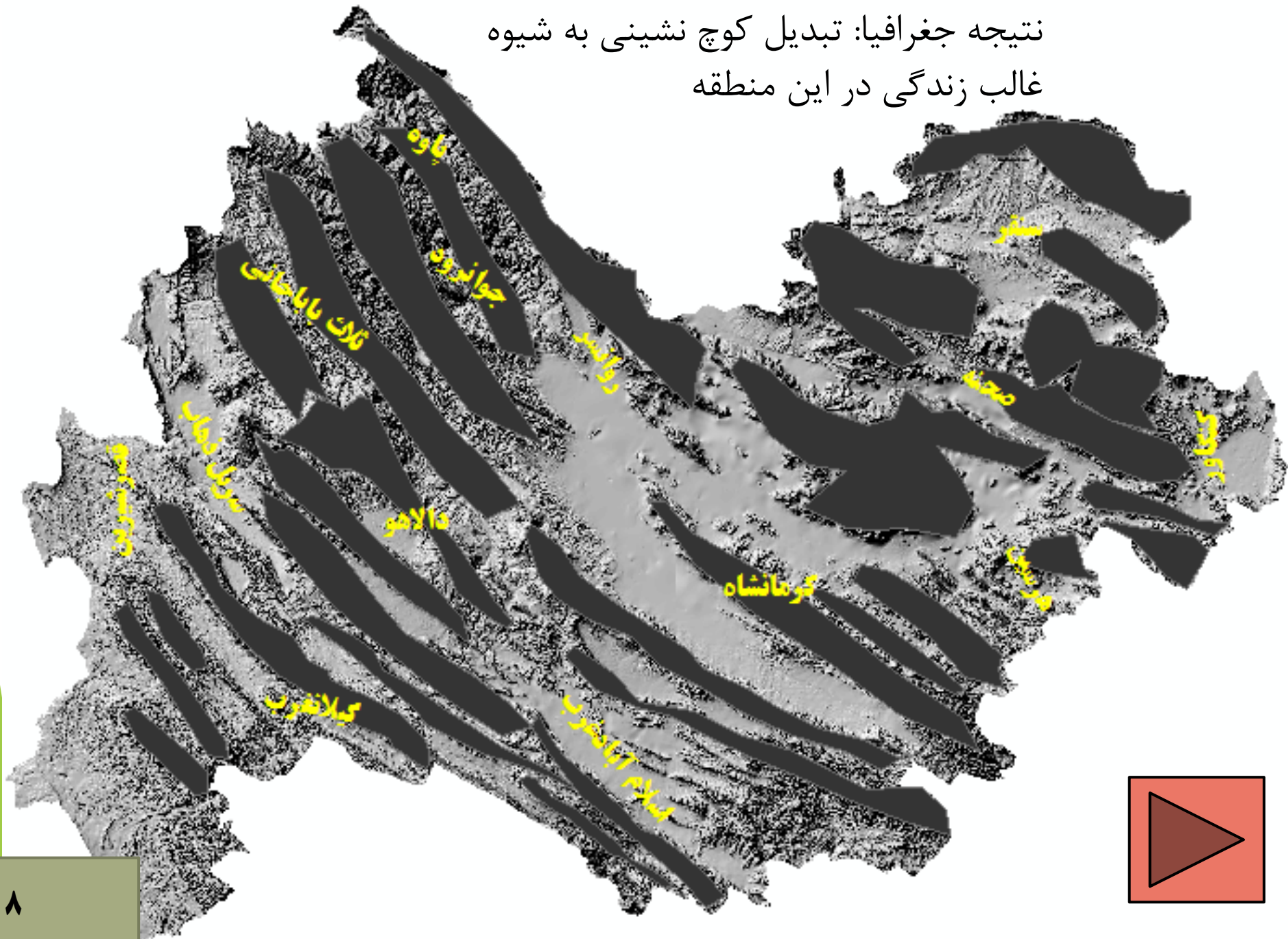
هویت منطقه (توپوگرافیک استان)

شمال و شمال شرق: کوهستانی و مرتفع



جنوب غرب: کم ارتفاع گرم

نتیجه جغرافیا: تبدیل کوچ نشینی به شیوه
غالب زندگی در این منطقه



وضعیت فرهنگی - اجتماعی استان کرمانشاه

سابقه تاریخی

- مردسالاری، قناعت، قبیله‌گرایی، اهمیت وابستگی خونی-تباری، تبعیت و تکرار الگوی صریح رفتاری، حمیت به تبع سبقه فرهنگ کوچ‌نشینی
- بازتولید فرهنگ مرزداری و جنگجویی، کم توجهی به انباشت سرمایه، واگذاری وظایف تولیدی به غیر بومیان، توجه به فعالیت‌های واسطه‌گری و زودبازده

وضعیت فرهنگی - اجتماعی استان کرمانشاه

اکنون

- وجود احساس بی عدالتی اقتصادی، قومی و مذهبی

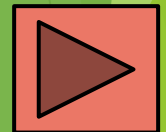
- اعتماد اندک به نهادهای فرهنگی و قضایی، قطعیت طلبی

- سطح اعتماد و مشارکت اندک

سطح کلی سرمایه اجتماعی: متوسط

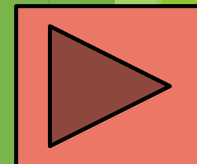
مقوله تعامل درون گروهی: **سطح نسبتاً مناسب و قوی** (مانع توسعه مدنی)

تعامل برون گروهی: **ضعیف**



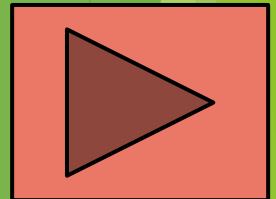
نهادهای رسمی (قوانین و مقررات)

- تداوم نگرش تمرکزگرا در ساختارها
- نامناسب بودن وضعیت نتیجه گرایی، پاسخگویی، شایسته سالاری،
- ضعف هماهنگی و همسویی و ارزیابی عملکرد
- غلبه مدیریت متمرکز و بخشی بر مدیریت منطقه ای
- آشفته گی ناشی از تعدد قوانین و مقررات



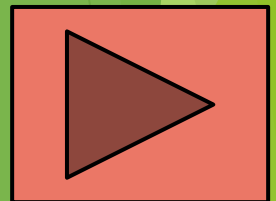
وضعیت حکمرانی

- ناکارآمدی حکمرانی در استان به تبع ضعف نتیجه گرایی، ضعف در تقسیم کار و مسئولیت، کم توجهی به ظرفیت سازی، جذب و نگهداری افراد شایسته،
- تسلط بخشی نگری، تسلط بودجه بر برنامه در امر توسعه،
- بودجه ریزی نامناسب و کم توجهی به بودجه جاری
- ضعف شورای برنامه ریزی به تبع کاهش رویکرد مشارکتی در تصمیم گیری،
- عدم تناسب اختیارات و مسئولیت شورا به تبع سهم اندک اعتباری،
- تداوم بخشی نگری، کم توجهی به کارگروه های اجتماعی، آمایش و ...،
- نبود ارزیابی صحیح از عملکرد شورا و کارگروه ها،
- انفعال کمیته های برنامه ریزی شهرستان ها،
- کم توجهی به جایگاه و نقش تخصصی دبیرخانه شورا.



وضعیت تخصیص منابع و اشتغال

- توزیع نابرابر زیرساخت ها و فرصت ها در سطح استان
- مهاجرت مرحله ای به تبع نظام سلسله مراتبی در کشور و استان
- مهاجرت نیروی انسانی توانمند استان و جایگزینی نیروی های غیر ماهر غیر بومی به علل اقتصادی و اجتماعی
- دسترسی اندک به نیروی انسانی ماهر و متخصص
- تبعیض مذهبی، جنسیتی و شهری- روستایی در دسترسی به فرصت های شغلی و خدمات تخصصی
- تخریب محیطی به تبع مدیریت ناکارآمد و مصرف بی رویه منابع پایه
- وضعیت نامناسب امنیت، انسجام و سرمایه اجتماعی
- نوآوری نازل و محیط کسب و کار نامناسب، ضعف در بین المللی شدن صنایع استان
- ضعف ارتباط دانشگاه، صنعت و دولت و ضعف در خوشه بندی صنایع



خروجی‌ها (حسابهای منطقه‌ای ۱۳۹۹)

۱۴۵ هزار میلیارد تومان (همت)

۳۸٪	۵۵ همت	۳۸٪		تقاضای واسطه کل	تقاضای کل
	%۳۵	۱۹	تقاضای واسطه داخلی		
	%۵۴	۳۰	تقاضای واسطه وارداتی از سایر مناطق		
	%۱۱	۶	تقاضای واسطه وارداتی از خارج		
۶۲٪	۹۰			تقاضای نهایی کل	
	%۱۶	۱۴	صادرات		
	%۳۴	۳۱	تشکیل سرمایه		
	%۵۰	۴۵	مصرف		
%۷۵	۶۷			تقاضای نهایی داخلی	
%۲۵	۲۳			واردات نهایی	

پیامدها

۱- توسعه انسانی:

- ▶ رتبه ۲۴ و ۱۸ در کشور برای کرمانشاه طی دوره مورد مطالعه
- ▶ کرمانشاه رتبه اول منطقه زاگرس با اتکاء به آموزش و بهداشت
- ▶ فاصله زیاد شهر کرمانشاه با سایر شهرستان ها و عامل اصلی تفاوت اقتصاد

۲- سرانه تولید:

- ▶ ۳۰٪ پایین تر از سرانه کشور

۳- بهره وری نیروی کار:

- ▶ رتبه ۱۶ کشور

۴- نرخ اشتغال:

- ▶ رتبه آخر کشور